

消 防 年 報

平成 30 年



駿東伊豆消防組合

ホームページアドレス

<http://www.suntoizufd119.jp/>

表紙の写真

表紙の写真は、平成30年度（平成31年1月25日更新）に沼津北消防署に配備された屈折はしご付消防自動車（沼津31）です。

消防本部旗等のご紹介



・・・駿東伊豆消防本部旗



・・・駿東伊豆消防本部エンブレム



・・・駿東伊豆消防本部イメージキャラクター
駿太（しゅんた）君

※ 駿太の「駿」は、駿東伊豆の「駿」

駿太の「太」は、「太」のもつ「たっぷり」というイメージから、「心が満たされ、穏やかで落ち着いている」「安心できる」「たくましい」「問題がなく平和である」様子を想起するもの

ま え が き

この年報は、駿東伊豆消防組合構成4市3町（沼津市・伊東市・伊豆市・伊豆の国市・東伊豆町・函南町・清水町）における消防現勢と消防業務に関する基本的な事項を統計的に収録し、広く当組合の消防行政に御理解を深めていただくとともに、参考資料として活用していただくことを目的に編集したものです。

災害発生統計事項等については、平成30年中により、その他の業務関係事項等については、会計年度をもって表しています。なお、年月日を明記してあるものについては、その時点の現況となります。

令和元年7月



駿東伊豆消防組合

目 次

1 概 要

(1) 地勢・位置	2
(2) 管内配置図	3
(3) 駿東伊豆消防組合発足までのあゆみ	4
(4) 駿東伊豆消防組合のあゆみ	5
(5) 駿東伊豆消防組合概要	6
(6) 駿東伊豆消防組合議会議員（議席番号順）	7
(7) 消防財政の概要	8

2 組 織

(1) 消防組合の機構図	12
(2) 事務分掌	13
(3) 職員の配置状況	18
(4) 階級別・年齢別消防吏員構成表	19
(5) 教育・訓練の実施状況	20
(6) 資格取得講習の実施状況	21

3 施設・車両関係

(1) 消防庁舎の状況	24
(2) 消防車両配置一覧	25

4 予防関係

(1) 防火対象物数	28
(2) 用途別査察実施状況	29
(3) 建築物同意状況	30
(4) 危険物製造所等設置状況	31
(5) 危険物申請関係事務処理状況	32

5 火災関係

- (1) 市町別火災発生状況 34
- (2) 月別火災発生状況 35
- (3) 曜日・時間別火災発生状況 36
- (4) 原因別火災発生状況 37

6 救助関係

- (1) 救助概要 40
- (2) 救助出動件数 41

7 救急関係

- (1) 救急出動件数 44
- (2) 事故種別出動・搬送状況（月別） 45
- (3) 覚知別・事故種別出動状況 46
- (4) 年齢別・程度別搬送人員 47

8 指令関係

- (1) 災害受信状況 50
- (2) 気象観測状況 52

1 概要



駿東伊豆消防本部旗

(1) 地勢・位置

当組合は、静岡県東部伊豆半島北側を管轄し、沼津市、伊東市、伊豆市、伊豆の国市、東伊豆町、函南町及び清水町の4市3町で構成された一部事務組合であり、首都から100kmの圏内に位置しています。

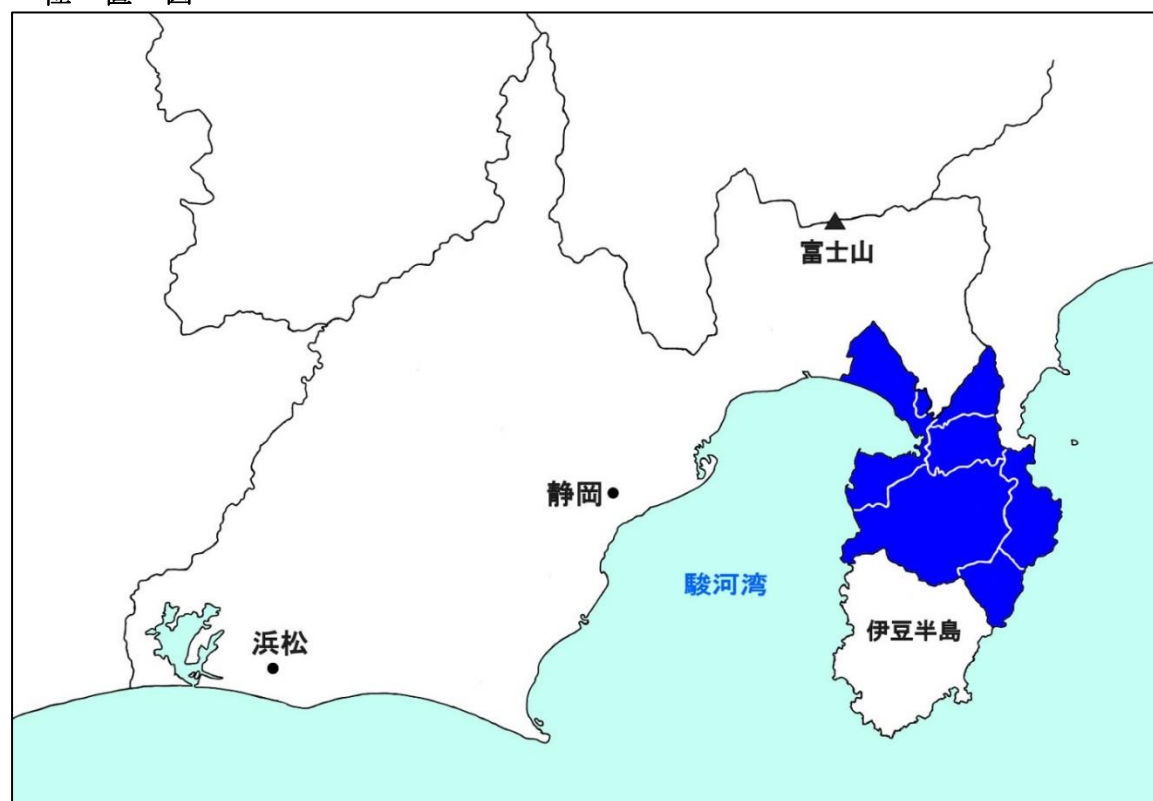
道路交通網の軸として、北部に東名、新東名高速道路や国道1号線が横断し、南部に向け、伊豆縦貫自動車道の一部である東駿河湾環状道路などが整備されています。

北部地域は、平坦な市街地が連続し、沼津駅を中心とする市街地が形成され、比較的人口密度が高い都市的要素を有しています。

南部地域は、中山間地が多く、山地が海岸線まで迫る急峻な地形を形成している地域が多く市街地が点在化しています。

管内の東は相模灘、西は駿河湾に面しており、伊豆半島中央の天城山を源に持つ狩野川が縦断し、世界遺産の韮山反射炉や日本屈指の温泉地を数多く持つ豊かな自然環境と温暖な気候に恵まれている地域です。

位置図



(2) 管内配置図

平成 31 年 4 月 1 日現在



(3) 駿東伊豆消防組合発足までのあゆみ

平成22年

7月9日 駿東伊豆地区消防救急広域化研究協議会設立（任意）
（8市8町）

平成24年

3月26日 駿東伊豆地区消防救急広域化協議会設立（任意）
（5市7町）

6月29日 下田・西伊豆地区消防救急広域化協議会設立

平成25年

4月1日 下田消防組合設立（下田地区消防組合・西伊豆広域消防組合）

7月10日 駿東伊豆地区消防通信指令事務協議会設立（法定協議会）

11月1日 駿東伊豆地区消防救急広域化協議会設立（法定協議会）
（4市3町）

平成26年

3月26日 広域消防運営計画等の調整事項について協議

10月9日 一部事務組合同規約等の協議

平成27年

1月9日 駿東伊豆地区広域消防運営計画策定

3月23日 駿東伊豆地区消防救急広域化協議書調印式

4月14日 駿東伊豆消防組合設立許可（一部事務組合同規約変更許可）

平成28年

2月1日 駿東伊豆消防指令センター業務開始

4月1日 駿東伊豆消防組合発足

(4) 駿東伊豆消防組合のあゆみ

平成28年

- 4月1日 駿東伊豆消防組合発足
(8署4分署7出張所、職員条例定数609人)
- 12月21日 沼津南消防署の指令車を更新

平成29年

- 1月25日 沼津北消防署西・原分署を統合し、沼津北消防署原分署を開署
(消防隊7人、救急隊3人の10人体制)
- 2月21日 清水町消防署の高規格救急自動車を更新
- 2月24日 沼津北消防署の高規格救急自動車を更新
- 2月27日 伊東消防署の高規格救急自動車を更新
- 3月11日 東伊豆消防署の水槽付消防ポンプ自動車を更新
- 3月21日 田方南消防署の水槽付消防ポンプ自動車を更新
- 4月1日 各消防署消防室を方面本部ごと統合し、第一方面本部消防室、第二方面本部消防室及び第三方面本部消防室を設置

平成30年

- 2月21日 田方南消防署に自家用給油取扱所を設置
- 2月26日 沼津北消防署及び沼津南消防署の消防ポンプ自動車並びに田方南消防署の高規格救急自動車を更新
- 2月28日 沼津南消防署の高規格救急自動車を更新
- 3月26日 伊東消防署八幡野分署の水槽付消防ポンプ自動車を更新
- 5月1日 沼津北消防署に高度救助隊発足

平成31年

- 1月25日 沼津北消防署の屈折はしご付消防自動車を更新
- 3月27日 沼津南消防署静浦分署、沼津北消防署原分署及び伊東消防署八幡野分署の高規格救急自動車を更新
- 3月26日 田方中消防署に自家用給油取扱所を設置

(5) 駿東伊豆消防組合概要

組合名称等

平成31年4月1日現在

設 立	平成28年4月1日
組 合 名 称	駿東伊豆消防組合
組 合 管 理 者	沼津市長 頼重 秀一 (よりしげ しゅういち)
組 合 副 管 理 者	函南町長 仁科 喜世志 (にしな きよし)
	伊東市長 小野 達也 (おの たつや)
構 成 市 町	沼津市・伊東市・伊豆市・伊豆の国市 (4市) 東伊豆町・函南町・清水町 (3町)

消防本部名称等

平成31年4月1日現在

消 防 本 部 名 称	駿東伊豆消防本部
消 防 長	消防正監 山本 竜也 (やまもと たつや)
消 防 署	8署 3分署 7出張所
消 防 職 員 数	※ 603人 (職員定数609人)
消 防 車 両	137台

※再任用13人、市長部局等で勤務する職員10人及び行政から派遣されている事務職員2人を除く。

管轄面積・人口

平成31年4月1日現在

面積・人口	構成市町							
	管轄合計	沼津市	伊東市	伊豆市	伊豆の国市	東伊豆町	函南町	清水町
面積 (単位: km ²)	921.43	186.96	124.10	363.97	94.62	77.81	65.16	8.81
人口 (単位: 人)	425,423	195,039	68,861	30,678	48,686	12,162	37,391	32,606

(6) 駿東伊豆消防組合議会議員（議席番号順）

令和元年7月9日現在

議席番号	議員氏名	選出市町	備考
1番	浅田 良弘	伊東市	議会運営委員
2番	森下 茂	伊豆の国市	
3番	杉村 清	函南町	議会運営委員
4番	秋山 治美	清水町	議会運営副委員長
5番	西塚 孝男	東伊豆町	
6番	星谷 和馬	伊豆市	
7番	片岡 章一	沼津市	
8番	加藤 明子	沼津市	議長
9番	山口 嘉昭	伊東市	
10番	稲葉 富士憲	伊東市	副議長
11番	二藤 武司	伊豆の国市	議会運営委員
12番	馬籠 正明	函南町	
13番	岩崎 高雄	清水町	
14番	山田 直志	東伊豆町	議会運営委員
15番	小長谷 順二	伊豆市	議会運営委員
16番	梶 泰久	沼津市	
17番	渡邊 博夫	沼津市	議会運営委員長
18番	渡部 一二実	沼津市	

(7) 消防財政の概要

令和元年度構成市町当初予算額

(単位：千円)

構成市町	予算額	一般会計予算	消防費	比率
沼津市		72,070,000	2,745,476	3.8%
伊東市		26,420,000	1,261,077	4.8%
伊豆市		17,899,000	903,842	5.0%
伊豆の国市		22,300,000	910,760	4.1%
東伊豆町		5,129,000	480,330	9.4%
函南町		11,242,000	651,781	5.8%
清水町		10,219,000	698,988	6.8%
計		165,279,000	7,652,254	4.6%

消防組合当初予算

【歳入】

(単位：千円)

区分	令和元年度	平成30年度	比較増減額
1 分担金及び負担金	5,821,770	5,816,715	5,055
2 使用料及び手数料	6,795	6,555	240
3 国庫支出金	200	200	0
4 県支出金	20,163	17,922	2,241
5 財産収入	4,460	5,162	-702
6 寄附金	1	1	0
7 繰入金	50,752	26,042	24,710
8 繰越金	6	6	0
9 諸収入	15,809	13,769	2,040
10 組合債	278,300	183,500	94,800
計	6,198,256	6,069,872	128,384

【歳出】

(単位：千円)

区 分	令和元年度	平成30年度	比較増減額
1 議 会 費	1,225	1,243	-18
2 総 務 費	37,260	29,747	7,513
3 消 防 費	5,972,310	5,870,696	101,614
4 公 債 費	182,461	163,186	19,275
5 予 備 費	5,000	5,000	0
計	6,198,256	6,069,872	128,384

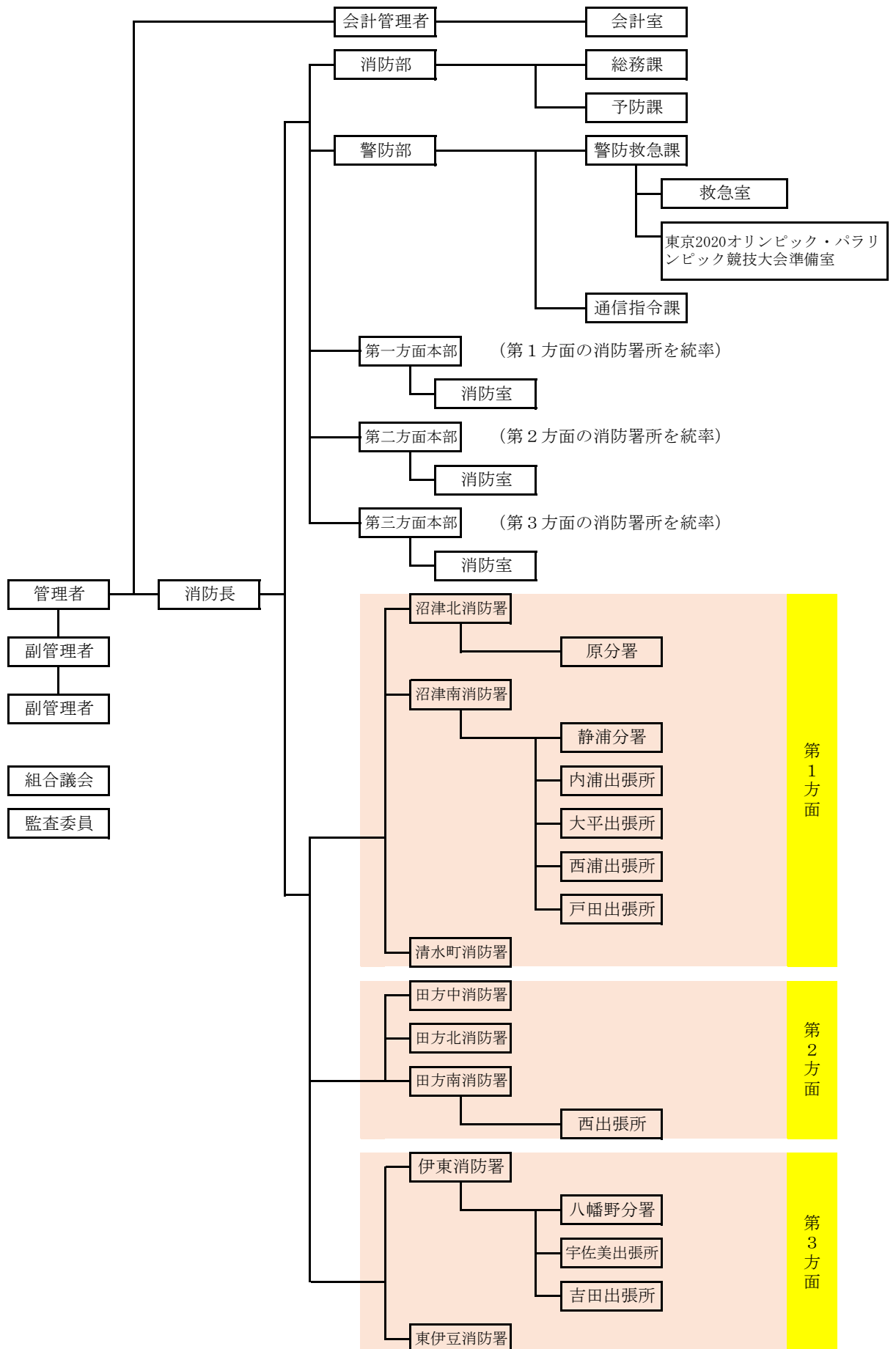
2 組 織



駿東伊豆消防本部（沼津市）

(1) 消防組合の機構図

平成31年4月1日現在



(2) 事務分掌

平成31年 4月 1日現在

消防本部事務分掌

総務課

- 1 本部内の総合的計画の企画立案に関する事。
- 2 本部内の連絡及び総合調整に関する事。
- 3 広報及び統計に関する事。
- 4 議会に関する事。
- 5 消防長会に関する事。
- 6 文書の收受、発送及び保管に関する事。
- 7 公印の管理に関する事。
- 8 渉外及び儀式に関する事。
- 9 条例、規則その他の例規に関する事。
- 10 情報公開及び個人情報保護に関する事。
- 11 契約事務に関する事。
- 12 入札参加資格者の承認及び登録に関する事。
- 13 施設の建設及び維持管理に関する事。
- 14 消防の組織及び定員管理に関する事。
- 15 職員の人事及び給与に関する事。
- 16 職員の任免、分限、懲戒、服務その他身分に関する事。
- 17 職員の勤務時間その他勤務条件に関する事。
- 18 人事給与システム、財務会計システム及び内部情報ネットワークシステムの管理に関する事。
- 19 職員の研修等の企画実施に関する事。
- 20 消防職員委員会に関する事。
- 21 試験委員会に関する事。
- 22 職員の衛生管理に関する事。
- 23 職員の公務災害補償に関する事。
- 24 職員の表彰等に関する事。
- 25 消防賞じゅつ金等に関する事。
- 26 駿東伊豆消防組合消防吏員服制規則（平成28年駿東伊豆消防組合規則第23号）に基づく被服等の支給及び貸与に関する事。
- 27 職員の福利厚生に関する事。
- 28 職員共済組合に関する事。
- 29 団体保険に関する事。

- 30 予算の調製に関すること。
- 31 決算に関すること。
- 32 監査に関すること。
- 33 組合債等に関すること。
- 34 補助金に関すること。
- 35 財政統計に関すること。
- 36 行政財産の使用許可に関すること。
- 37 消防事務手数料に関すること。
- 38 公有財産の取得、管理及び処分に関すること。
- 39 本部内他課に属さないこと。

予防課

- 1 火災予防に係る施策の企画及び推進に関すること。
- 2 予防統計等に関すること。
- 3 予防査察及び違反処理に関すること。
- 4 防火安全に係る意見書に関すること。
- 5 消防用設備等の指導及び検査並びに運用基準等に関すること。
- 6 建築確認等の同意に関すること。
- 7 防火管理者の指導育成に関すること。
- 8 消防設備士及び危険物取扱者の指導に関すること。
- 9 火災調査に係る消防署への支援及び総合調整に関すること。
- 10 危険物製造所等に係る申請に基づく許可、検査及び指導に関すること。
- 11 権限移譲事務に関すること。
- 12 防火関係団体に係る消防署間の総合調整に関すること。
- 13 その他予防業務に関すること。

警防救急課

- 1 車両及び資機材の配備計画及び維持管理に関すること。
- 2 警防及び救助の統計に関すること。
- 3 消防水利に関すること。
- 4 警防計画及び出動計画に関すること。
- 5 緊急消防援助隊に関すること。
- 6 警防及び救助の訓練及び研修に関すること。
- 7 その他警防業務に関すること。

救急室

- ア 救急車両及び資機材の配備計画及び維持管理に関すること。
- イ 救急の統計に関すること。
- ウ 救急の訓練及び研修に関すること。
- エ 救急高度化に関すること。
- オ 救急業務に係る医療機関等との連絡調整に関すること。
- カ メディカルコントロール協議会に関すること。
- キ 応急手当の普及啓発に関すること。
- ク 救急ワークステーションに関すること。
- ケ 救急搬送証明に関すること。
- コ その他救急業務に関すること。

東京2020オリンピック・パラリンピック競技大会準備室

- ア 東京2020オリンピック・パラリンピック競技大会（以下「競技大会」という。）
警備関係計画策定に関すること。
- イ 競技大会に係る関係機関等との調整に関すること。
- ウ 競技大会に係る協定に関すること。
- エ 競技大会に係る訓練に関すること。
- オ その他競技大会に関すること。

通信指令課

- 1 災害通報の受信に関すること。
- 2 指令管制に関すること。
- 3 消防隊等の運用及び統制に関すること。
- 4 災害情報に関すること。
- 5 消防通信施設の運用及び管理に関すること。
- 6 気象等の情報に関すること。
- 7 通信業務に係る関係機関との連絡調整に関すること。
- 8 通信統計に関すること。
- 9 その他消防通信に関すること。

方面本部消防室

- 1 火災予防の指導及び広報に関すること。
- 2 火災予防関係の申請及び届出の受理に関すること。
- 3 消防法令適合通知書に関すること。
- 4 消防用設備等及び特殊消防用設備等に係る指導及び検査に関すること。
- 5 消防署が行う火災調査の支援及びり災証明に関すること。

- 6 危険物製造所等に係る届出の受理及び立入検査に関すること。
- 7 火薬類取締法（昭和25年法律第 149号）に基づく煙火消費許可に関すること。
- 8 液化石油ガスの保安の確保及び取引の適正化に関する法律（昭和42年法律第 149号）、高圧ガス保安法（昭和26年法律第 204号）及びガス事業法（昭和29年法律第51号）に基づく届出の受理及び検査に関すること。
- 9 防火関係団体に関すること。
- 10 各種訓練及び研修の補助に関すること。
- 11 消防署で行う警防、救急、救助等の事務に係る助言に関すること。
- 12 構成市町との連絡調整に関すること。
- 13 前各号に掲げるもののほか、特に命ぜられた事項

消防署事務分掌

- 1 署員の勤務に関すること。
- 2 署員の福利厚生に関すること。
- 3 署員の公務災害等に関すること
- 4 公印の管理に関すること。
- 5 物品の管理に関すること。
- 6 文書の收受、発送及び保管に関すること。
- 7 安全運転管理に関すること。
- 8 消防署長が行う表彰に関すること。
- 9 署の沿革に関すること。
- 10 庁舎の維持管理に関すること。
- 11 その他庶務に関すること。
- 12 火災予防の指導及び広報に関すること。
- 13 管内統計に関すること。
- 14 予防査察及び違反処理に関すること。
- 15 火災予防関係の申請及び届出の受理に関すること。
- 16 消防法令適合通知書に関すること。
- 17 防火安全に係る意見書に関すること。
- 18 消防用設備等の指導及び検査に関すること。
- 19 防火管理者、消防設備士及び危険物取扱者の指導育成に関すること。
- 20 火災原因及び損害の調査並びに証明に関すること。
- 21 防火関係団体に関すること。
- 22 その他消防本部で行わない予防事務に関すること。
- 23 車両及び警防資機材の管理に関すること。

- 24 警防査察に関する事。
- 25 警防統計に関する事。
- 26 消防地理及び水利に関する事。
- 27 警防訓練の企画及び実施に関する事。
- 28 警防計画の策定及び修正に関する事。
- 29 水火災、地震等の警戒防衛に関する事。
- 30 住民に対する消防訓練指導に関する事。
- 31 消防団との連携に関する事。
- 32 救助資機材の管理に関する事。
- 33 救助統計に関する事。
- 34 救助訓練の企画及び実施に関する事。
- 35 救助計画の策定及び修正に関する事。
- 36 救急器具及び救急施設の維持管理に関する事。
- 37 地域医療機関との連絡調整に関する事。
- 38 救急統計に関する事。
- 39 メディカルコントロール協議会に関する事。
- 40 救急訓練及び研修に関する事。
- 41 応急手当普及啓発に関する事。
- 42 救急搬送証明に関する事。
- 43 その他警防、救助及び救急に関する事。

(3) 職員の配置状況

平成31年4月1日現在（単位：人）

所属		階級		総 数	消防正監	消防監	消防司令長	消防司令	消防司令補	消防士長	消防副士長	消防士	事務職員	
		消防長	消防部長											
総 数				628 (13)	1	7	23	114 (2)	160 (4)	163 (5)	95	61	4	
消 防 本 部	消 防 長			1	1									
	消 防 部	消 防 部 長		1										
		総 務 課			46 (1)			3	5	7	3 (1)		25	3
		予 防 課			16 (1)			2	4	6 (1)	4			
	警 防 部	警 防 部 長			1		1							
		警 防 救 急 課			14 (1)			3	3	6 (1)	2			
		通 信 指 令 課			25			2	7	10	6			
第 一 方 面 本 部	消 防 室			9 (3)			1	2	3	3 (3)				
第 1 方 面	沼 津 北 消 防 署			63 (1)		1	1	13 (1)	17	18	9	4		
	沼 津 北 消 防 署 原 分 署			30				6	6	7	8	3		
	沼 津 南 消 防 署			53		1	1	9	16	16	9	1		
	沼 津 南 消 防 署 静 浦 分 署			18				3	3	9	3			
	沼 津 南 消 防 署 内 浦 出 張 所			9					3	1	3	2		
	沼 津 南 消 防 署 大 平 出 張 所			9					3	3	2	1		
	沼 津 南 消 防 署 西 浦 出 張 所			9					3	6				
	沼 津 南 消 防 署 戸 田 出 張 所			9					3	5	1			
	清 水 町 消 防 署			34			1	8	8	10	5	2		
第 二 方 面 本 部	消 防 室			8 (3)			1	2	2 (1)	3 (2)				
第 2 方 面	田 方 中 消 防 署			50		1	1	9	12	16	7	4		
	田 方 北 消 防 署			47 (1)			1	10 (1)	9	11	13	3		
	田 方 南 消 防 署			34			1	8	7	5	10	3		
	田 方 南 消 防 署 西 出 張 所			9					3	6				
第 三 方 面 本 部	消 防 室			8 (2)			1	2	3 (1)	2 (1)				
第 3 方 面	伊 東 消 防 署			47		1	1	9	12	9	10	5		
	伊 東 消 防 署 八 幡 野 分 署			18				3	3	6	4	2		
	伊 東 消 防 署 宇 佐 美 出 張 所			9					3	2	3	1		
	伊 東 消 防 署 吉 田 出 張 所			9					3	3	1	2		
	東 伊 豆 消 防 署			28			1	7	5	5	7	3		
会 計 室				4			1		2				1	
市 長 部 局 等 で 勤 務 す る 職 員				10		1	1	4	2	2				

※注1 () 内は、再任用職員数

※注2 消防本部消防部総務課内（静岡県消防防災航空隊1人、東京オリンピック・パラリンピック競技大会組織委員会2人、県消防学校初任科 消防士25人を含む。）

(4) 階級別・年齢別消防吏員構成表

平成31年4月1日現在（単位：人）

階級 年齢	総数	消防 正監	消防監	消防 司令長	消防 司令	消防 司令補	消防 士長	消防 副士長	消防士
総数	624 (13)	1	7	23	114 (2)	160 (4)	163 (7)	95	61
18歳	6								6
19歳	12								12
20歳	7								7
21歳	13								13
22歳	15								15
23歳	12							9	3
24歳	26							25	1
25歳	24							24	
26歳	16							15	1
27歳	21						11	8	2
28歳	20						15	5	
29歳	18						15	3	
30歳	22						21	1	
31歳	18						15	3	
32歳	24						22	2	
33歳	19						18		1
34歳	11					4	7		
35歳	17					9	8		
36歳	13					9	4		
37歳	15					13	2		
38歳	10					8	2		
39歳	13					11	2		
40歳	21				2	16	3		
41歳	17				2	12	3		
42歳	16				2	11	3		
43歳	20				6	12	2		
44歳	12				4	7	1		
45歳	14				5	9			
46歳	18				12	6			
47歳	11				7	4			
48歳	14				12	2			
49歳	7			1	4	2			
50歳	10			1	8	1			
51歳	8			1	5	2			
52歳	10			1	7	2			
53歳	8			3	2	3			
54歳	8			1	7				
55歳	8			1	6	1			
56歳	14			5	4	5			
57歳	12		4		7	1			
58歳	16	1		5	4	5	1		
59歳	15		3	4	6	1	1		
60歳	6 (6)				1 (1)	3 (3)	2 (2)		
61歳	3 (3)					1 (1)	2 (2)		
62歳	4 (4)				1 (1)		3 (3)		

※注1 ()内は、再任用職員数

※注2 事務職員4人は、上記に含まない。

(5) 教育・訓練の実施状況

(単位：人)

区 分		総数	平成30年度受講者									
			本部	沼津北 消防署	沼津南 消防署	清水町 消防署	田方中 消防署	田方北 消防署	田方南 消防署	伊 東 消防署	東伊豆 消防署	
総 数		72	22	14	11	3	7	4	3	6	2	
消防 大学 校	火災調査科	1					1					
	幹 部 科	4	3				1					
	予 防 科	1	1									
	救 助 科	1		1								
	NBCコース	1		1								
	女性活躍推進コース	1		1								
静岡 県消 防学 校	初任教育初任科	18	17	1								
	幹 部 教 育	中級幹部科	1					1				
		初級幹部科	1			1						
	専 科 教 育	予防査察科	5	1	1	1		1			1	
		火災調査科	5		1	1	1	1			1	
		警 防 科	4		1	1			1		1	
		水難救助科	6		1	2		1		1		1
		救 助 科	4		2				1		1	
救 急 科		16		3	3	2	1	2	2	2	1	
救急救命士養成 (東京研修所)		3		1	2							

(6) 資格取得講習の実施状況

(単位：人)

区 分	総数	平成30年度受講者								
		本部	沼津北 消防署	沼津南 消防署	清水町 消防署	田方中 消防署	田方北 消防署	田方南 消防署	伊 東 消防署	東伊豆 消防署
総 数	38	2	7	8	2	3	5	2	7	2
潜水士試験	6			2			1	1	1	1
玉掛け技能講習	5		2	1			1		1	
小型移動式クレーン運転技能講習	5		2	1			1		1	
酸素欠乏作業主任者技能講習	5		1	2			1		1	
2級小型船舶操縦士試験	4			1	1	1			1	
第1種衛生管理者試験	1					1				
無線従事者養成講習 (第2級陸上特殊無線技士)	3	2							1	
足場の組立て等作業主任者技能講習	1		1							
特別管理産業廃棄物管理責任者講習	8		1	1	1	1	1	1	1	1

3 施設・車両関係



田方中消防署（平成 31 年 3 月 自家用給油取扱所設置）

(1) 消防庁舎の状況

平成31年4月1日現在

名称	所在地	建築概要		建築年月	建築延面積 (㎡)	敷地面積 (㎡)	
		庁舎	構造				
消防本部	消防本部	沼津市寿町 2番10号	沼津北消防署合築 庁舎	鉄骨造3階建	H23.10	4,218.45 内 1,472.21	4,200.14
	救急ワークステーション	沼津市東椎路春 ノ木550番地	沼津市立病院北別 館1階の一部	鉄筋コンクリート造 3階建	S63.3	2,664.00 内 344.94	1603.00 内 595.00
	消防指令センター	沼津市北高島町 21番38号	庁舎	鉄骨鉄筋コンクリート 造2階建	H5.7 H28.1 (改築)	1,209.98	991.73
第1方面	沼津北消防署	沼津市寿町 2番10号	庁舎・車庫	鉄骨造3階建	H23.10	4,218.45 内 2,746.24	4,200.14
			主訓練塔	鉄筋コンクリート4階建		168.00	
			副訓練塔	鉄筋コンクリート3階建		257.43	
	沼津北消防署 原分署	沼津市原 1431番地の10	庁舎	鉄骨造2階建	H29.1	1,270.38	4,041.35
			車庫棟	鉄骨造平屋建		184.26	
	沼津南消防署	沼津市吉田町 20番1号	地区センター合築 庁舎	鉄骨鉄筋コンクリート 造4階建	H11.4	3,744.74 内 2,866.07	2,525.01
	沼津南消防署 静浦分署	沼津市獅子浜 14番地の1	庁舎・車庫	鉄筋コンクリート造 平屋建	H19.3	395.64	1,900.00
	沼津南消防署 内浦出張所	沼津市内浦三津 88番地の12	庁舎・車庫 (分団合築)	鉄筋コンクリート造 2階建	H6.4	371.16 内 277.41	845.00
	沼津南消防署 大平出張所	沼津市大平 1442番地の6	庁舎・車庫	鉄骨造平屋建	S58.1	149.20	347.50
	沼津南消防署 西浦出張所	沼津市西浦立保 22番地の1	地区センター合築 庁舎	鉄筋コンクリート造 3階建	H2.4	1,416.99 内 495.50	4,499.00
沼津南消防署 戸田出張所	沼津市戸田 1306番地の1	防災センター合築 庁舎	鉄骨造2階建	H9.9	399.50	661.00	
清水町消防署	駿東郡清水町堂 庭212番地の1	庁舎・車庫	鉄筋コンクリート造一 部鉄骨造2階建	S57.11	894.98	1,691.67	
第2方面	田方中消防署	伊豆の国市白山 堂327番地の1	庁舎・車庫	鉄筋コンクリート造一 部鉄骨鉄筋コンクリ ート造3階建	H15.3	4,047.20	4,691.00
	田方北消防署	田方郡函南町仁 田394番地の1	庁舎・車庫	鉄筋コンクリート造一 部鉄骨造2階建	H14.2	1,938.94	2,999.00
	田方南消防署	伊豆市日向 51番地の1	庁舎・車庫	鉄筋コンクリート造一 部鉄骨造2階建	H20.2	2,190.74	4,779.00
	田方南消防署 西出張所	伊豆市土肥 701番地	庁舎・車庫	鉄骨造2階建	H17.3	423.33	1035.96
	田方消防 訓練場	伊豆の国市四日 町333番地の1	庁舎	鉄筋コンクリート造平屋建	S47.3	221.00	998.00
訓練塔			鉄骨造4階建	H16.3	249.11		
第3方面	伊東消防署	伊東市桜木町 一丁目1番3号	庁舎・車庫	鉄筋コンクリート造 5階建	H12.3	2864.68 内 2747.68	1,910.75
			訓練塔	鉄骨造2階建		42.00	
	伊東消防署 八幡野分署	伊東市八幡野 1189番地の107	庁舎・車庫 (分団合築)	鉄骨造2階建	H4.9	425.88 内 318.96	609.60
	伊東消防署 宇佐美出張所	伊東市宇佐美 1641番地の7	庁舎・車庫 (分団合築)	鉄骨造2階建	S63.7	284.26 内 134.32	522.79 内 302.11
	伊東消防署 吉田出張所	伊東市吉田 571番地の2	吉田区画記念会館・ 分団合築庁舎	鉄筋コンクリート造 2階建	S55.4	900.36 内 206.35	1,946.18
鉄筋コンクリート造一 部鉄骨造2階建				S58.2	794.59		
東伊豆消防署	賀茂郡東伊豆町 稲取17番地の10	庁舎	鉄筋コンクリート造一 部鉄骨造2階建	S58.2	794.59	2,157.00	
			車庫棟	鉄骨造平屋建	H元.2		131.58

(2) 消防車両配置一覧

平成31年4月1日現在 (単位：台)

方面	署所	水槽付消防ポンプ自動車	消防ポンプ自動車	化学消防ポンプ自動車	消防ポンプ付水槽車	はしご付消防自動車	屈折はしご付消防自動車	高規格救急自動車	救助工作車	指揮車	多機能型災害対応車	人員搬送車	指令車	火災調査車	搬送車	救急普及啓発広報車	連絡車	原付バイク(トライアル)	合計	
消防本部	消防本部												1	1	1		8		11	
	総務課																3		3	
	予防課													1			2		3	
	警防救急課												1		1		2		4	
	通信指令課																1		1	
	第一方面本部																4		4	
第1方面	沼津北消防署	2	3	1	1		1	4	1	1		1	1		5			2	23	
	沼津北消防署	1	2	1			1	3	1	1		1	1		2			1	15	
	原分署	1	1		1			1							3			1	8	
	沼津南消防署	2	6	1	1	1		5	1	1	1		1		3		5	2	30	
	沼津南消防署	1	2	1	1	1		2	1	1			1		2		1	1	15	
	静浦分署		1					1			1				1				4	
	内浦出張所		1															1	1	3
	大平出張所		1																1	2
	西浦出張所		1					1											1	3
	戸田出張所	1						1											1	3
	清水町消防署	1	1					2	1				1		1					7
	清水町消防署	1	1					2	1				1		1					7
		第二方面本部												1				3		4
第2方面	田方中消防署		1	1	1	1		2		1	1				1				9	
	田方中消防署		1	1	1	1		2		1	1				1				9	
	田方北消防署	2						1	1			1	1		1				7	
	田方北消防署	2						1	1			1	1		1				7	
	田方南消防署	3	1					3	1				1		1	1	2		13	
	田方南消防署	3						2	1				1		1	1	1		10	
	西出張所		1				1											1	3	
	第三方面本部												1		1		2		4	
第3方面	伊東消防署	4	2		1		1	5	1	1		1			2				18	
	伊東消防署	2	1		1		1	2	1	1		1			2				12	
	八幡野分署	1						1											2	
	宇佐美出張所		1					1											2	
	吉田出張所	1						1											2	
	東伊豆消防署	1	1				1	2					1					1	7	
	東伊豆消防署	1	1				1	2					1					1	7	
	合計	15	15	3	4	2	3	24	6	4	2	3	9	1	16	1	25	4	137	

4 予防関係



ミニ消防車・ミニ救急車（平成30年度寄贈）

(1) 防火対象物数

平成31年3月31日現在 (単位：施設)

用途		市町別								
		総数	沼津市	清水町	函南町	伊豆の国市	伊豆市	伊東市	東伊豆町	
総数		17,065	8,433	1,210	980	1,655	1,418	2,789	580	
1	イ	劇場、映画館、観覧場	11	4			1	3	3	
	ロ	公会堂、集会場	331	202	25	13	18	22	38	13
2	イ	キャバレー、ナイトクラブ	3	3						
	ロ	遊技場、ダンスホール	49	14	5	3	8	5	14	
	ハ	性風俗関係特殊営業を営む店舗								
	ニ	カラオケボックス等	13	7	3	1		1	1	
3	イ	料理店	8	4				1	3	
	ロ	飲食店	441	191	21	40	44	54	82	9
4		百貨店、店舗	834	355	83	71	78	72	155	20
5	イ	旅館、ホテル	1,209	142	1	13	80	219	633	121
	ロ	共同住宅、寄宿舎	5,316	2,618	488	361	577	262	858	152
6	イ	病院、診療所	270	110	23	35	40	22	31	9
	ロ	グループホーム等	175	70	14	17	20	13	34	7
	ハ	社会福祉施設等	289	129	26	22	33	17	54	8
	ニ	幼稚園、特別支援学校	63	28	4	6	7		16	2
7		学校	160	81	11	10	15	16	21	6
8		図書館、美術館	37	9	1	2	3	3	14	5
9	イ	蒸気浴場、熱気浴場	7	3		1			3	
	ロ	イ以外の公衆浴場	16	3		1	3	9		
10		車両の停車場	13			2	3	1	3	4
11		神社、寺院、教会	306	95	2	29	59	61	46	14
12	イ	工場、作業場	2,001	1,290	177	98	149	152	114	21
	ロ	映画スタジオ、テレビ	1						1	
13	イ	車庫、駐車場	75	53	2	1	6	2	10	1
	ロ	飛行機の格納庫	1				1			
14		倉庫	888	616	116	14	28	40	60	14
15		前各項に該当しない事業場	1,597	666	100	131	249	255	150	46
16	イ	複合用途防火対象物のうち、その一部が1項から4項まで、5項イ、6項又は9項イに掲げる防火対象物の用途に供されているもの	1,961	1,110	70	68	168	137	336	72
	ロ	イ以外の複合用途建物	966	621	38	41	58	51	101	56
16	の2	地下街								
16	の3	準地下街								
17		重要文化財	12	1			7		4	
18		延長50m以上のアーケード	12	8					4	
19		市町村長の指定する山林								
20		総務省令で定める舟車								

※敷地内に複数の棟がある場合は、一つの施設とした。

(2) 用途別査察実施状況

平成30年度中（単位：件）

用途		市町別								
		総数	沼津市	清水町	函南町	伊豆の国市	伊豆市	伊東市	東伊豆町	
総数		3,010	1,130	160	194	254	336	755	181	
1	イ	劇場、映画館、観覧場	2					2		
	ロ	公会堂、集会場	64	41	3		3	6	11	
2	イ	キャバレー、ナイトクラブ	1	1						
	ロ	遊技場、ダンスホール	12	1	1	1	4	5		
	ハ	性風俗関係特殊営業を営む店舗								
	ニ	カラオケボックス等								
3	イ	料理店	1	1						
	ロ	飲食店	278	101	9	31	41	51	37	8
4		百貨店、店舗	216	102	14	24	18	8	40	10
5	イ	旅館、ホテル	691	63	1	9	51	105	390	72
	ロ	共同住宅、寄宿舎	463	201	39	35	20	19	140	9
6	イ	病院、診療所	65	20	8	10	10	10	5	2
	ロ	グループホーム等	52	16	5	5	8	3	15	
	ハ	社会福祉施設等	104	38	9	9	10	6	32	
	ニ	幼稚園、特別支援学校	20	8	1				11	
7		学校	11	6	2					3
8		図書館、美術館	6	2	1		1			2
9	イ	蒸気浴場、熱気浴場								
	ロ	イ以外の公衆浴場								
10		車両の停車場	7					2	5	
11		神社、寺院、教会	9	9						
12	イ	工場、作業場	418	260	22	40	36	50	1	9
	ロ	映画スタジオ、テレビ								
13	イ	車庫、駐車場	7	6					1	
	ロ	飛行機の格納庫								
14		倉庫	98	72	17			6	3	
15		前各項に該当しない事業場	90	53	15			1	21	
16	イ	複合用途防火対象物のうち、その一部が1項から4項まで、5項イ、6項又は9項イに掲げる防火対象物の用途に供されているもの	331	88	9	30	50	84	59	11
	ロ	イ以外の複合用途建物	62	41	4				2	15
16	の2	地下街								
16	の3	準地下街								
17		重要文化財	2				2			
18		延長50m以上のアーケード								
19		市町村長の指定する山林								
20		総務省令で定める舟車								

※敷地内に複数の棟がある場合は、一つの施設とした。

(3) 建築物同意状況

同意区分別

平成30年度中（単位：件）

同意区分		市町別							
		総数	沼津市	清水町	函南町	伊豆の国市	伊豆市	伊東市	東伊豆町
総	数	529	247	41	28	76	42	81	14
新	築	509	241	38	28	71	40	78	13
増	築	16	5	3		4	2	1	1
改	築								
移	転								
用	途	変	更						
修	繕	模	様	替					
そ	の	他							

用途別

平成30年度中（単位：件）

用途		市町別							
		総数	沼津市	清水町	函南町	伊豆の国市	伊豆市	伊東市	東伊豆町
総数		529	247	41	28	76	42	81	14
1	イ	劇場、映画館、観覧場	1				1		
	ロ	公会堂、集会場	8	3	2		1	2	
2	イ	キャバレー、ナイトクラブ							
	ロ	遊技場、ダンスホール	1		1				
	ハ	性風俗関係特殊営業を営む店舗							
3	イ	料理店							
	ロ	飲食店	9	2	1	1	2	1	1
4		百貨店、店舗	29	13	6		1	6	3
5	イ	旅館、ホテル	9	3			1		4
	ロ	共同住宅、寄宿舎	24	15	2	2		2	1
6	イ	病院、診療所	10	3	1	2	1		3
	ロ	グループホーム等	6	2			2		2
	ハ	社会福祉施設等	9	3	1		1	1	3
	ニ	幼稚園、特別支援学校							
7		学校	8	4	1	1	1	1	
8		図書館、美術館	3	1					2
9	イ	蒸気浴場、熱気浴場							
	ロ	イ以外の公衆浴場							
10		車両の停車場							
11		神社、寺院、教会	2				1		1
12	イ	工場、作業場	30	17	3	2	5		3
	ロ	映画スタジオ、テレビ							
13	イ	車庫、駐車場	6	5				1	
	ロ	飛行機の格納庫							
14		倉庫	41	16	4	2	7	3	6
15		前各項に該当しない事業場	88	40	11	2	9	8	14
16	イ	複合用途防火対象物のうち、その一部が1項から4項まで、5項イ、6項又は9項イに掲げる防火対象物の用途に供されているもの	22	6	1		6	2	7
	ロ	イ以外の複合用途建物	8	1	1	2	3	1	
17		重要文化財							
-		専用住宅	149	92	2	5	16	6	27
-		その他	66	21	4	9	19	7	5

(4) 危険物製造所等設置状況

平成31年3月31日現在（単位：施設）

製造所等の区分	市町別							
	総数	沼津市	清水町	函南町	伊豆の国市	伊豆市	伊東市	東伊豆町
総数	1,299	526	52	63	164	171	256	67
製造所	5	3			2			
屋内貯蔵所	148	97	9	4	22	6	8	2
屋外タンク貯蔵所	95	33	6	2	5	17	24	8
屋内タンク貯蔵所	55	27	1	6	2	9	6	4
地下タンク貯蔵所	411	90	9	23	60	75	124	30
簡易タンク貯蔵所	8	3		2	1	1	1	
移動タンク貯蔵所	149	84	2	1	23	9	22	8
屋外貯蔵所	24	22	1		1			
給油取扱所	225	88	14	16	22	34	41	10
第一種販売取扱所	8	4		1			3	
第二種販売取扱所	1	1						
移送取扱所								
一般取扱所	170	74	10	8	26	20	27	5

(5) 危険物申請関係事務処理状況

平成30年度中（単位：件）

製造所等の区分	危険物施設数	許可		完成		タンク検査		承認		
		設置	変更	設置	変更	水圧	水張	仮使用	仮貯蔵	仮取扱い
総数	1,299	8	113	10	108		10	84	1	15
製造所	5									
屋内貯蔵所	148	2	2	4	1					
屋外タンク貯蔵所	95		7		7			6		
屋内タンク貯蔵所	55									
地下タンク貯蔵所	411	1	11	1	10			5		
簡易タンク貯蔵所	8									
移動タンク貯蔵所	149	2	8	2	8					
屋外貯蔵所	24									
給油取扱所	225	1	36	1	35			32		
第一種販売取扱所	8									
第二種販売取扱所	1									
移送取扱所										
一般取扱所	170	2	49	2	47			41		
その他							10		1	15

5 火災関係



平成 30 年度駿東伊豆消防本部 防火ポスター
当本部が募集した防火ポスターの最優秀作品です。
沼津市立第四小学校 山下 結衣子さんの作品

(1) 市町別火災発生状況

平成30年中

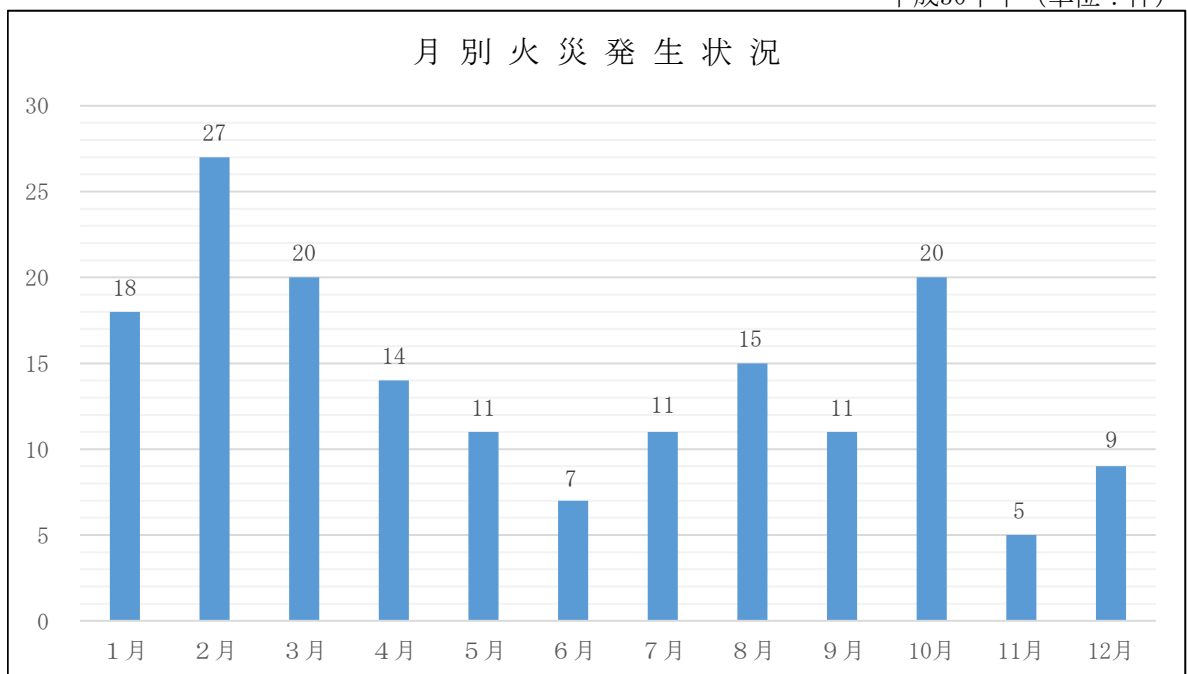
区 分		市町別								
		総 数	沼津市	清水町	函南町	伊豆の国市	伊豆市	伊東市	東伊豆町	
火 災 種 別 (件)	建 物 火 災	72	36	4	6	10	4	6	6	
	林 野 火 災	7	3	0	1	2	1	0	0	
	車 両 火 災	12	8	0	0	2	0	2	0	
	船 舶・航空機火災	1	0	0	0	0	0	1	0	
	そ の 他 の 火 災	76	30	4	3	7	11	13	8	
	合 計	168	77	8	10	21	16	22	14	
損 害 状 況	焼 損 棟 数 (棟)	全 焼	26	8	0	5	4	1	2	6
		半 焼	8	5	0	1	2	0	0	0
		部 分 焼	22	9	1	2	2	1	2	5
		ぼ や	49	24	3	2	6	2	9	3
		合 計	105	46	4	10	14	4	13	14
	焼 損 床 面 積(m ²)	2,832	1,383	17	327	510	20	362	213	
	焼 損 表 面 積(m ²)	102	61	0	9	0	0	4	28	
	り 災 世 帯 数	57	25	2	5	8	3	10	4	
	り 災 人 員 (人)	146	60	6	17	24	7	23	9	
	損 害 額 (千 円)	174,296	85,058	2,450	16,995	35,296	767	22,097	11,633	
死 傷 者 (人)	死 亡	9	3	0	0	0	1	0	5	
	重 症	4	3	0	0	1	0	0	0	
	中 等 症	8	0	0	3	4	0	1	0	
	軽 症	9	4	0	1	0	1	2	1	
	合 計	30	10	0	4	5	2	3	6	

(2) 月別火災発生状況

平成30年中（単位：件）

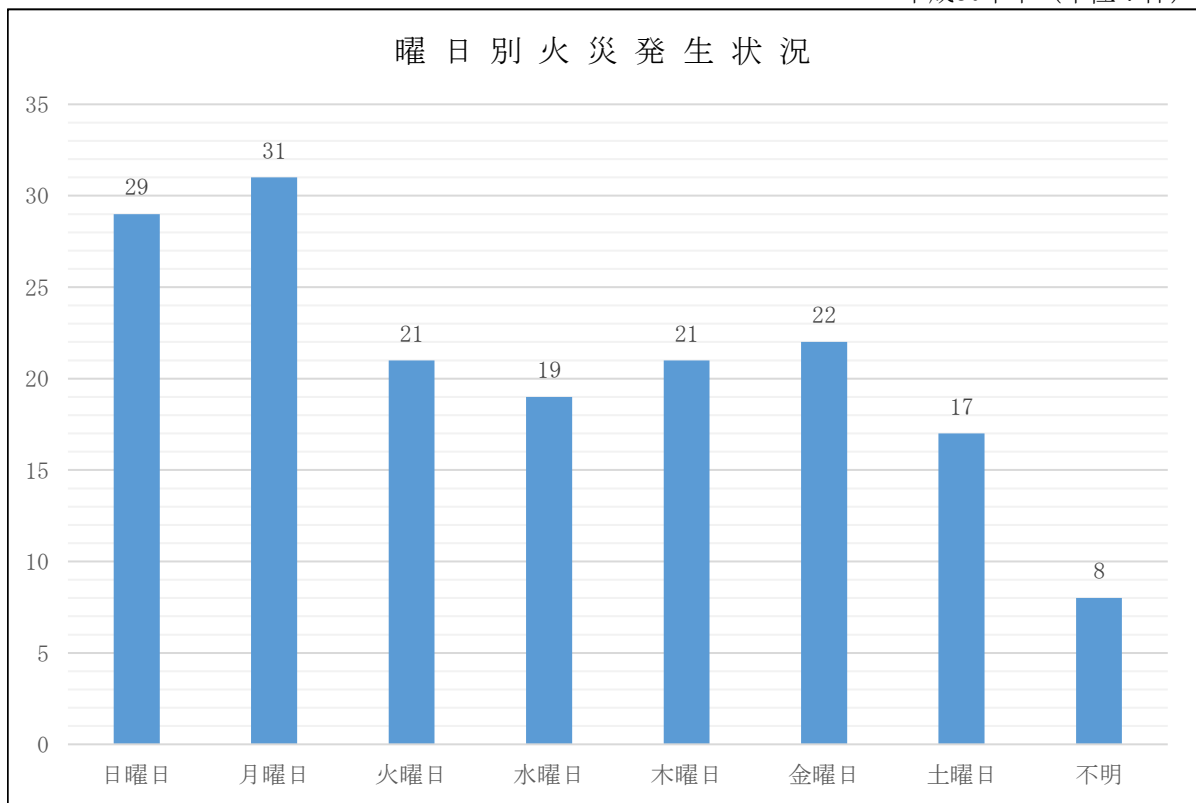
月 別	市町別							
	総 数	沼津市	清水町	函南町	伊豆の国市	伊豆市	伊東市	東伊豆町
総 数	168	77	8	10	21	16	22	14
1 月	18	5	1	1	3	4	3	1
2 月	27	19	1	1	3	2	1	
3 月	20	11		1	4	1	3	
4 月	14	7		2			4	1
5 月	11	7		1		1	2	
6 月	7	5				1	1	
7 月	11	3	1	1	3	3		
8 月	15	3			3	1	2	6
9 月	11	2		1	1	2	1	4
10月	20	10	4				4	2
11月	5	3			2			
12月	9	2	1	2	2	1	1	

平成30年中（単位：件）

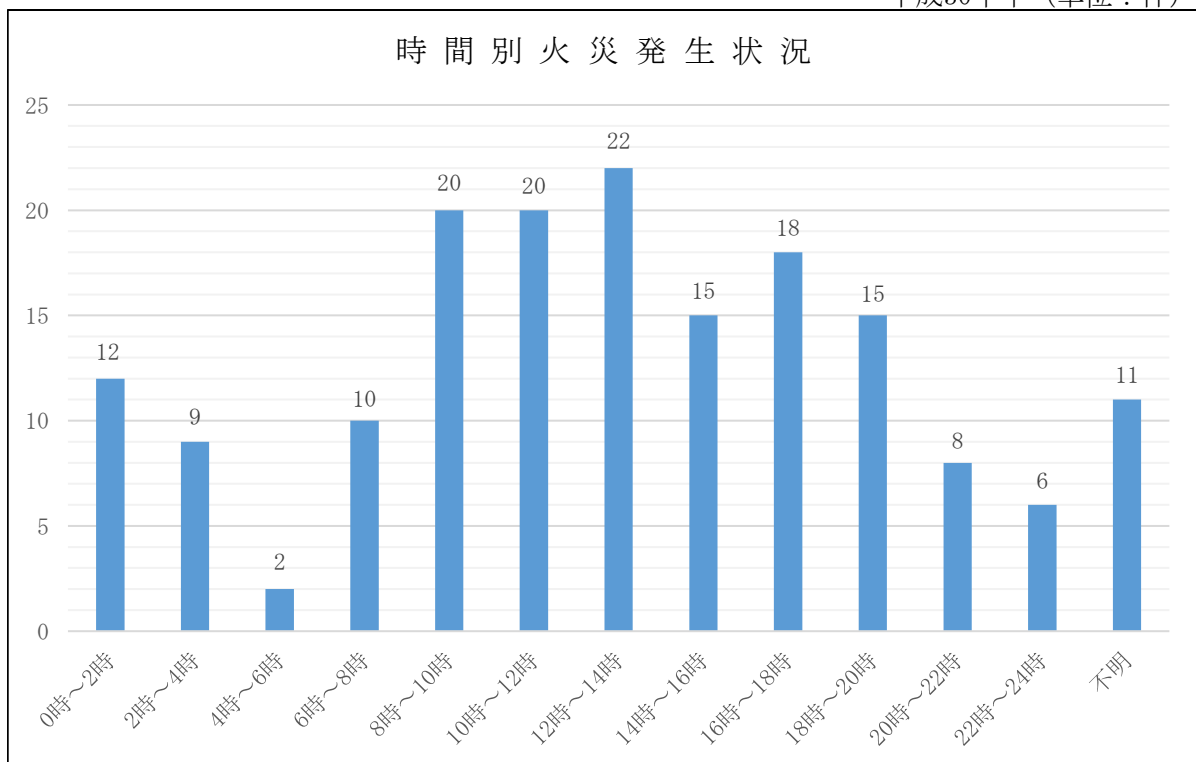


(3) 曜日・時間別火災発生状況

平成30年中（単位：件）



平成30年中（単位：件）

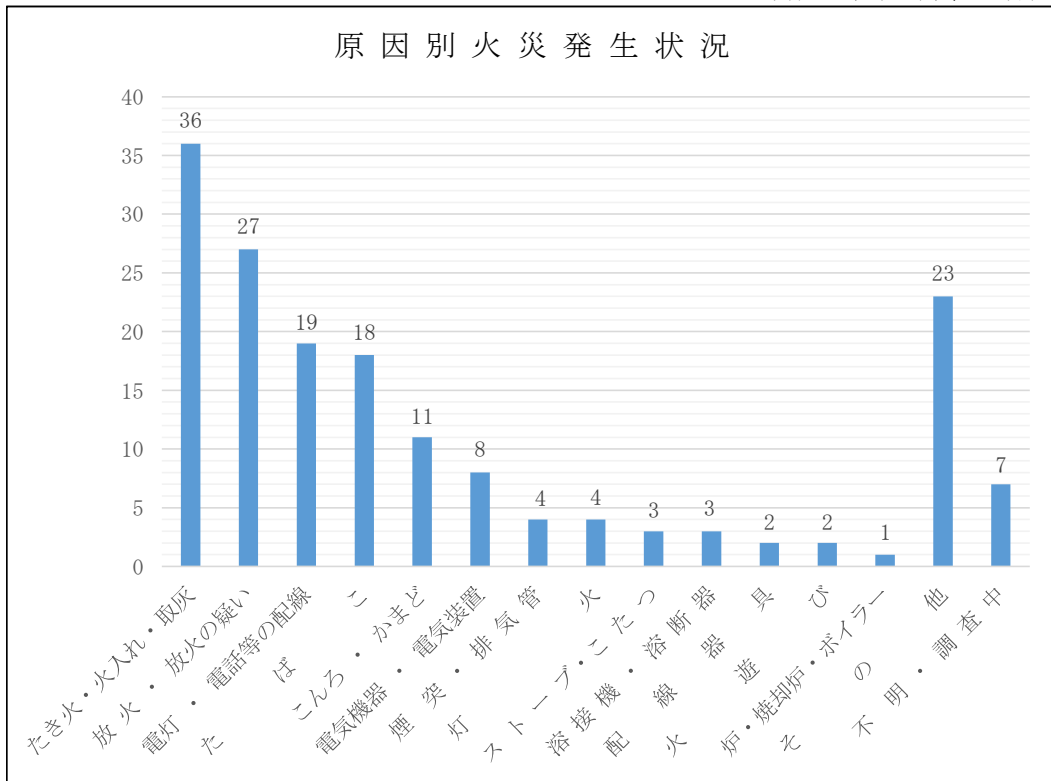


(4) 原因別火災発生状況

平成30年中（単位：件）

原因別	市町別							
	総数	沼津市	清水町	函南町	伊豆の国市	伊豆市	伊東市	東伊豆町
総数	168	77	8	10	21	16	22	14
たばこ	18	13	2	1	2			
こんろ・かまど	11	5		1	1	3		1
炉・焼却炉・ボイラー	1		1					
ストーブ・こたつ	3	1		1	1			
煙突・排気管	4	2			1		1	
電気機器・電気装置	8	5	1				2	
電灯・電話等の配線	19	10	1	1	4		3	
配線器具	2							2
火遊び	2	1	1					
マッチ・ライター								
たき火・火入れ・取灰	36	10	1	2	8	9	5	1
衝突の火花								
放火・放火の疑い	27	10		2	1	1	3	10
灯火	4	2		1			1	
溶接機・溶断器	3	3						
内燃機関								
その他	23	12	1	1	2	2	5	
不明・調査中	7	3			1	1	2	

平成30年中（単位：件）



6 救助関係



平成 30 年 5 月 1 日 発足 沼津北消防署高度救助隊

(1) 救助概要

事故種別出動件数、活動件数及び救助人員

平成30年中

区分 事故種別	出動件数	活動件数	救助人員
交通事故	89件	46件	54人
建物事故	80件	49件	36人
水難事故	26件	20件	18人
機械事故	7件	3件	3人
自然災害	0件	0件	0人
ガス・酸欠事故	2件	2件	2人
火災	5件	5件	2人
破裂事故	0件	0件	0人
上記以外	72件	51件	48人
合計	281件	176件	163人

市町別出動件数、活動件数及び救助人員

平成30年中

区分 市町別	出動件数	活動件数	救助人員
沼津市	122件	72件	64人
清水町	7件	3件	2人
函南町	17件	10件	8人
伊豆の国市	31件	22件	19人
伊豆市	34件	21件	22人
伊東市	49件	37件	40人
東伊豆町	17件	10件	7人
その他（高速含む）	4件	1件	1人
合計	281件	176件	163人

救助件数前年比

平成30年中

区分 年別	今年救助件数	前年救助件数	前年比
平成30年	281件	283件	-2件

(2) 救助出動件数

救助出動件数（月別）

平成30年中（単位：件）

市町別 月別	沼津市	清水町	函南町	伊豆の国市	伊豆市	伊東市	東伊豆町	そ（高速含む） の他	合計
1月	14		1	3	3	5	2		28
2月	8		1	5	3	5	1		23
3月	12	1	4	2	3	2	2	1	27
4月	9	1	2	2	4	6	4	1	29
5月	7		1	1	2	1	1		13
6月	7		2	1	2	3	1		16
7月	10			4	1	8	2		25
8月	7	2	1	5	3	4	1		23
9月	13	1		2	2	1	2	1	22
10月	9		3	2	2	4	1		21
11月	12	1	2	2	4	6		1	28
12月	14	1		2	5	4			26
合計	122	7	17	31	34	49	17	4	281

救助出動件数（種別）

平成30年中（単位：件）

市町別 種別	沼津市	清水町	函南町	伊豆の国市	伊豆市	伊東市	東伊豆町	そ（高速含む） の他	合計
火災	4						1		5
交通事故	39	3	5	11	13	12	2	4	89
水難事故	12		1		3	8	2		26
風水害等自然災害									
機械による事故	2		1	1	2	1			7
建物等による事故	37	3	8	13		16	3		80
ガス酸欠事故	1		1						2
破裂事故									
その他の事故	27	1	1	6	16	12	9		72
合計	122	7	17	31	34	49	17	4	281

7 救急関係



平成 31 年 2 月更新 高規格救急自動車（救急伊東 1）

(1) 救急概要

救急出動件数（月別）

平成30年中（単位：件）

市町別 月別	沼津市	清水町	函南町	伊豆の国市	伊豆市	伊東市	東伊豆町	そ（高速含む他）	合計
1月	1,084	135	176	295	185	494	85	0	2,454
2月	915	132	154	279	182	465	85	3	2,215
3月	851	128	162	213	163	460	83	9	2,069
4月	772	114	114	227	145	397	66	3	1,838
5月	750	127	129	201	146	397	63	2	1,815
6月	764	112	124	221	112	381	74	1	1,789
7月	934	131	176	304	217	532	78	3	2,375
8月	953	133	172	257	200	533	93	5	2,346
9月	811	126	120	243	157	396	70	4	1,927
10月	840	158	138	236	167	435	62	0	2,036
11月	798	99	129	255	156	440	67	2	1,946
12月	851	156	133	234	186	445	66	1	2,072
合計	10,323	1,551	1,727	2,965	2,016	5,375	892	33	24,882

救急出動件数（種別）

平成30年中（単位：件）

市町別 種別	沼津市	清水町	函南町	伊豆の国市	伊豆市	伊東市	東伊豆町	そ（高速含む他）	合計
火災	77	7	16	31	19	19	10	3	182
自然災害	1	0	0	0	0	1	0	0	2
水難	23	0	0	1	7	17	3	0	51
交通	752	130	119	154	145	264	42	17	1,623
労働災害	71	6	13	20	16	29	9	1	165
運動競技	47	10	4	5	20	32	3	0	121
一般負傷	1,494	179	285	434	343	880	159	0	3,774
加害	53	8	6	8	1	21	2	0	99
自損行為	94	14	16	14	9	19	5	2	173
急病	6,101	946	1,056	1,503	1,171	3,347	577	9	14,710
その他	1,610	251	212	795	285	746	82	1	3,982
合計	10,323	1,551	1,727	2,965	2,016	5,375	892	33	24,882

(2) 事故種別出動・搬送状況（月別）

平成30年中

月別	事故種別	火災	自然災害	水難	交通	労働災害	運動競技	一般負傷	加害	自損行為	急病	その他	合計
1月	出動件数	26	0	1	127	12	7	369	3	19	1,513	377	2,454
	搬送件数	4	0	1	108	10	6	340	2	12	1,300	354	2,137
	搬送人員	4	0	1	120	10	6	341	2	12	1,300	354	2,150
2月	出動件数	28	0	4	130	11	6	326	9	19	1,271	411	2,215
	搬送件数	2	0	3	113	11	6	292	7	12	1,074	386	1,906
	搬送人員	2	0	3	124	11	6	292	7	12	1,075	386	1,918
3月	出動件数	23	0	5	159	11	12	322	6	8	1,172	351	2,069
	搬送件数	4	0	3	133	10	12	284	4	7	1,032	327	1,816
	搬送人員	5	0	3	152	10	14	284	4	7	1,032	328	1,839
4月	出動件数	7	0	4	150	16	5	264	9	10	1,055	318	1,838
	搬送件数	0	0	3	123	15	5	241	4	5	937	299	1,632
	搬送人員	0	0	3	142	15	5	242	4	5	937	299	1,652
5月	出動件数	15	0	4	114	13	10	272	9	21	1,052	305	1,815
	搬送件数	1	0	3	103	13	10	255	9	14	933	291	1,632
	搬送人員	1	0	5	110	13	10	255	9	14	934	291	1,642
6月	出動件数	7	0	0	107	10	13	266	8	18	1,039	321	1,789
	搬送件数	1	0	0	93	9	13	243	4	14	919	303	1,599
	搬送人員	1	0	0	109	9	13	245	4	14	921	303	1,619
7月	出動件数	13	0	5	119	17	31	349	6	18	1,478	339	2,375
	搬送件数	0	0	3	97	16	29	317	6	11	1,326	319	2,124
	搬送人員	0	0	3	103	16	29	319	6	11	1,330	319	2,136
8月	出動件数	21	0	10	162	17	9	334	10	14	1,472	297	2,346
	搬送件数	0	0	6	143	16	9	296	9	8	1,331	287	2,105
	搬送人員	0	0	6	165	16	10	297	9	8	1,335	287	2,133
9月	出動件数	12	1	7	114	12	12	306	10	13	1,141	299	1,927
	搬送件数	2	1	6	94	11	12	278	9	7	1,026	281	1,727
	搬送人員	2	1	7	104	11	12	278	10	7	1,026	281	1,739
10月	出動件数	15	1	4	130	19	5	350	10	11	1,165	326	2,036
	搬送件数	2	1	2	106	18	5	312	8	5	1,015	293	1,767
	搬送人員	2	1	2	115	18	5	313	8	5	1,015	293	1,777
11月	出動件数	5	0	6	148	13	3	297	9	13	1,135	317	1,946
	搬送件数	1	0	6	126	13	3	279	8	7	1,018	299	1,760
	搬送人員	1	0	6	134	13	3	280	8	7	1,018	299	1,769
12月	出動件数	10	0	1	163	14	8	319	10	9	1,217	321	2,072
	搬送件数	2	0	1	134	14	8	291	5	7	1,087	304	1,853
	搬送人員	4	0	1	147	14	9	291	5	7	1,087	304	1,869
合計	出動件数	182	2	51	1,623	165	121	3,774	99	173	14,710	3,982	24,882
	搬送件数	19	2	37	1,373	156	118	3,428	75	109	12,998	3,743	22,058
	搬送人員	22	2	40	1,525	156	122	3,437	76	109	13,010	3,744	22,243

(3) 覚知別・事故種別出動状況

覚知曜日別・事故種別出動状況

平成30年中（単位：件）

覚知		火災	自然災害	水難	交通	労働災害	運動競技	一般負傷	加害	自損行為	急病	その他	合計
曜日別	月	27	1	3	218	27	11	597	10	33	2,250	633	3,810
	火	26	1	10	201	28	11	527	16	28	2,085	654	3,587
	水	21	0	6	245	36	8	505	8	24	1,971	584	3,408
	木	29	0	6	219	25	6	478	14	22	1,982	599	3,380
	金	24	0	6	243	27	8	546	9	23	2,062	674	3,622
	土	22	0	5	257	14	25	550	17	20	2,184	493	3,587
	日	33	0	15	240	8	52	571	25	23	2,176	345	3,488
合計		182	2	51	1,623	165	121	3,774	99	173	14,710	3,982	24,882

覚知時間別・事故種別出動状況

平成30年中（単位：件）

覚知		火災	自然災害	水難	交通	労働災害	運動競技	一般負傷	加害	自損行為	急病	その他	合計
時間別	0～2	13	0	0	29	3	0	110	15	7	701	122	1,000
	2～4	9	0	2	21	3	0	68	11	7	589	76	786
	4～6	3	0	4	27	1	0	114	10	15	625	81	880
	6～8	13	0	1	142	5	0	258	4	16	1,184	75	1,698
	8～10	19	1	4	185	35	4	566	11	11	1,770	402	3,008
	10～12	19	0	14	205	30	30	463	2	14	1,643	797	3,217
	12～14	22	0	6	196	26	31	459	1	21	1,564	680	3,006
	14～16	23	0	11	228	33	26	497	6	18	1,466	489	2,797
	16～18	15	1	7	254	16	15	400	11	12	1,431	524	2,686
	18～20	22	0	2	184	6	6	337	8	16	1,500	297	2,378
	20～22	13	0	0	91	4	5	302	8	21	1,291	249	1,984
22～24	11	0	0	61	3	4	200	12	15	946	190	1,442	
合計		182	2	51	1,623	165	121	3,774	99	173	14,710	3,982	24,882

(4) 年齢別・程度別搬送人員

平成30年中（単位：人）

区分 年齢	傷病程度	事故種別搬送人員											合計	
		火災	自然災害	水難	交通	労働災害	運動競技	一般負傷	加害	自損行為	急病	その他		
新生児 (生後28日以内)	死亡	0	0	0	0	0	0	0	0	0	0	0	0	0
	重症	0	0	0	0	0	0	0	0	0	0	0	1	1
	中等症	0	0	0	0	0	0	0	0	0	0	2	2	4
	軽症	0	0	0	0	0	0	0	0	0	0	4	1	5
	その他	0	0	0	0	0	0	0	0	0	0	0	0	0
	計	0	0	0	0	0	0	0	0	0	0	6	4	10
乳幼児 (満7歳未満) ※新生児を除く	死亡	0	0	0	0	0	0	0	0	0	0	0	0	0
	重症	0	0	0	0	0	0	1	0	0	6	1	8	8
	中等症	0	0	0	5	0	0	33	0	0	120	37	195	195
	軽症	0	0	0	37	0	0	128	0	0	295	4	464	464
	その他	0	0	1	1	0	0	1	0	0	5	1	9	9
	計	0	0	1	43	0	0	163	0	0	426	43	676	676
少年 (7歳以上～ 18歳未満)	死亡	0	0	0	0	0	0	1	0	0	0	0	1	1
	重症	0	0	0	4	0	1	1	0	1	6	5	18	18
	中等症	0	0	0	20	0	14	31	3	3	97	35	203	203
	軽症	0	0	1	99	0	39	75	3	3	215	18	453	453
	その他	0	0	0	1	0	2	1	0	0	2	0	6	6
	計	0	0	1	124	0	56	109	6	7	320	58	681	681
成人 (18歳以上～ 65歳未満)	死亡	0	0	1	1	0	0	3	1	2	22	1	31	31
	重症	3	0	2	23	7	1	14	1	20	232	156	459	459
	中等症	4	0	6	221	49	27	236	16	29	1,357	635	2,580	2,580
	軽症	4	1	9	633	37	32	388	38	21	1,803	130	3,096	3,096
	その他	1	0	11	34	25	3	14	0	2	35	7	132	132
	計	12	1	29	912	118	63	655	56	74	3,449	929	6,298	6,298
高齢者 (65歳以上)	死亡	0	0	1	3	0	0	22	0	10	190	2	228	228
	重症	3	0	1	24	3	0	126	0	4	1,099	477	1,737	1,737
	中等症	4	0	3	146	14	0	1,199	3	7	4,486	1,992	7,854	7,854
	軽症	2	1	0	256	10	2	1,123	11	5	2,924	224	4,558	4,558
	その他	1	0	4	17	11	1	40	0	2	110	15	201	201
	計	10	1	9	446	38	3	2,510	14	28	8,809	2,710	14,578	14,578
合計	死亡	0	0	2	4	0	0	26	1	12	212	3	260	260
	重症	6	0	3	51	10	2	142	1	25	1,343	640	2,223	2,223
	中等症	8	0	9	392	63	41	1,499	22	39	6,062	2,701	10,836	10,836
	軽症	6	2	10	1,025	47	73	1,714	52	29	5,241	377	8,576	8,576
	その他	2	0	16	53	36	6	56	0	4	152	23	348	348
	計	22	2	40	1,525	156	122	3,437	76	109	13,010	3,744	22,243	22,243

8 指令関係



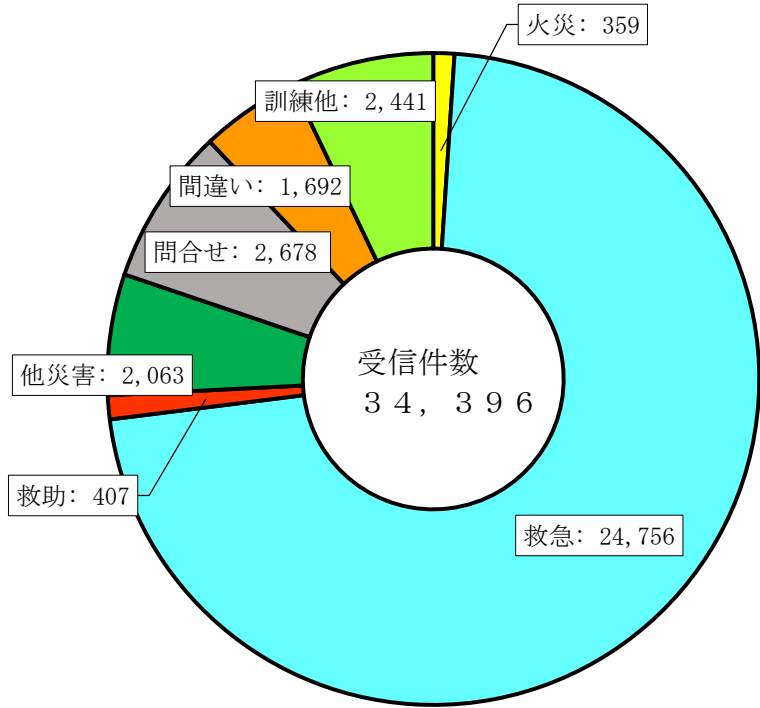
消防指令センター 高機能消防指令システム（Ⅲ型）

(1) 災害受信状況

平成30年中 (単位：件)

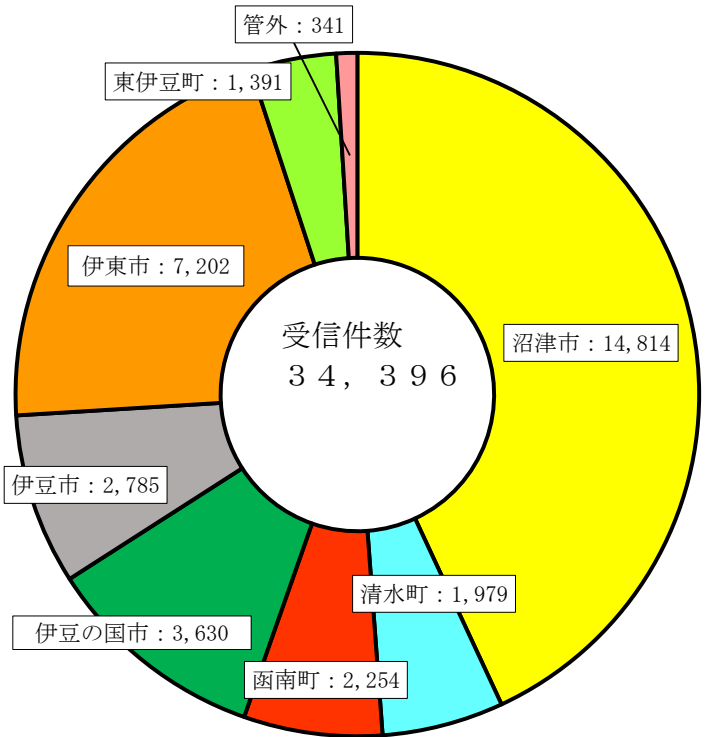
種別 回線別	構成市町	総数	火災	救急	救助	他災害	問合せ	間違い	訓練他
総数	沼津市	14,814	180	10,372	184	925	1,281	1,061	811
	清水町	1,979	14	1,556	14	135	93	77	90
	函南町	2,254	23	1,697	20	137	202	82	93
	伊豆の国市	3,630	48	2,922	38	106	231	102	183
	伊豆市	2,785	21	1,952	52	205	222	68	265
	伊東市	7,202	44	5,283	71	427	422	154	801
	東伊豆町	1,391	17	878	25	108	125	57	181
	管外	341	12	96	3	20	102	91	17
	計	34,396	359	24,756	407	2,063	2,678	1,692	2,441
固定電話	沼津市	4,316	24	3,107	38	143	220	366	418
	清水町	536	1	403	5	16	30	27	54
	函南町	757	7	535	7	29	87	32	60
	伊豆の国市	981	5	703	7	25	80	28	133
	伊豆市	842	4	488	11	40	67	31	201
	伊東市	2,630	6	1,782	9	68	116	40	609
	東伊豆町	468	5	243	5	17	34	22	142
	管外	58	1	8	1	2	7	37	2
	計	10,588	53	7,269	83	340	641	583	1,619
携帯電話	沼津市	6,249	116	4,143	91	410	817	550	122
	清水町	675	5	539	6	48	37	36	4
	函南町	721	8	547	10	40	75	36	5
	伊豆の国市	1,139	26	905	27	43	89	43	6
	伊豆市	907	7	694	29	52	89	27	9
	伊東市	2,239	25	1,789	40	99	179	81	26
	東伊豆町	414	11	290	16	26	46	20	5
	管外	234	11	87	2	6	70	51	7
	計	12,578	209	8,994	221	724	1,402	844	184
I P電話	沼津市	3,480	20	2,943	16	92	148	90	171
	清水町	639	2	570	1	5	23	10	28
	函南町	672	6	584	1	6	35	14	26
	伊豆の国市	1,370	8	1,231	1	12	53	31	34
	伊豆市	836	9	694	2	17	64	9	41
	伊東市	1,901	9	1,561	3	43	116	29	140
	東伊豆町	409	1	312	0	9	43	15	29
	管外	3	0	0	0	2	0	0	1
	計	9,310	55	7,895	24	186	482	198	470
その他	沼津市	769	20	179	39	280	96	55	100
	清水町	129	6	44	2	66	3	4	4
	函南町	104	2	31	2	62	5	0	2
	伊豆の国市	140	9	83	3	26	9	0	10
	伊豆市	200	1	76	10	96	2	1	14
	伊東市	432	4	151	19	217	11	4	26
	東伊豆町	100	0	33	4	56	2	0	5
	管外	46	0	1	0	10	25	3	7
	計	1,920	42	598	79	813	153	67	168

災害別受信件数



単位：件

各市町別受信件数



単位：件

(2) 気象観測状況

沼津南消防署（観測地）

平成30年中

種別 \ 月別		1月	2月	3月	4月	5月	6月	7月	8月	9月	10月	11月	12月
風速 (m/s)	最大	27.1	22.5	29.5	31.8	26.7	19.7	30.0	22.6	44.2	42.0	12.5	23.8
	平均	3.9	4.2	4.0	3.9	3.7	3.5	3.8	3.7	3.3	3.3	2.5	2.9
気温 (°C)	最高	17.3	16.1	22.3	23.8	28.4	29.0	35.6	32.9	30.5	30.3	23.3	22.6
	最低	-3.1	-2.5	3.1	5.5	10.9	15.9	22.6	18.4	14.9	11.0	6.6	-0.9
	平均	6.0	6.5	12.1	16.7	19.4	22.5	27.7	28.1	23.6	19.8	15.1	10.1
湿度 (%)	最高	98.0	97.5	97.7	97.7	98.0	98.0	98.0	97.7	98.0	98.0	98.3	98.0
	最低	9.7	19.1	26.9	23.6	24.1	31.1	49.7	32.2	44.9	23.3	29.1	24.4
	平均	64.4	60.0	72.9	75.5	77.1	85.0	85.6	82.8	86.6	75.0	76.2	75.0
気圧 (hPa)	現地	1011.8	1014.0	1014.3	1012.3	1009.4	1007.0	1008.4	1006.7	1010.9	1013.1	1016.8	1015.8
雨量 (mm)	降雨量	73.0	14.5	193.0	168.5	223.0	250.5	94.0	106.5	391.5	74.5	56.0	84.5
	日最大	35.0	5.5	46.0	62.0	61.5	74.0	36.5	27.5	63.0	22.0	49.0	20.0

清水町消防署（観測地）

平成30年中

種別 \ 月別		1月	2月	3月	4月	5月	6月	7月	8月	9月	10月	11月	12月
風速 (m/s)	最大	26.0	21.7	25.8	28.8	21.9	19.0	29.8	19.2	30.6	35.9	11.8	24.0
	平均	2.1	2.5	2.6	2.5	2.4	2.2	2.6	2.4	1.9	1.9	1.3	1.4
気温 (°C)	最高	17.1	16.4	23.1	24.7	28.8	29.6	35.8	34.6	31.0	30.8	24.0	22.1
	最低	-4.8	-4.6	2.1	4.0	10.0	15.8	21.8	16.5	13.7	9.4	4.0	-2.3
	平均	5.3	5.9	11.9	16.4	19.2	22.5	27.7	28.1	23.3	19.2	14.2	9.3
湿度 (%)	最高	97.7	97.5	97.7	97.5	97.5	97.7	97.4	97.4	97.7	97.5	97.7	97.5
	最低	10.8	18.3	20.5	21.6	25.2	28.0	47.2	30.8	38.8	21.1	31.3	29.1
	平均	66.3	61.2	71.5	73.0	74.5	81.3	79.9	77.7	84.9	75.2	79.0	77.5
気圧 (hPa)	現地	1011.9	1014.1	1014.4	1012.4	1009.5	1007.1	1008.6	1006.9	1011.0	1013.2	1016.9	1015.9
雨量 (mm)	降雨量	75.5	13.5	190.5	137.0	203.5	255.0	94.0	60.5	401.0	50.5	45.0	75.5
	日最大	36.5	5.5	45.0	55.0	48.5	84.0	41.5	18.5	61.5	14.5	36.0	19.5

田方中消防署（観測地）

平成30年中

種別		月別											
		1月	2月	3月	4月	5月	6月	7月	8月	9月	10月	11月	12月
風速 (m/s)	最大	24.2	23.1	25.9	26.0	22.5	18.3	28.2	17.9	39.6	41.4	12.3	19.5
	平均	2.7	2.9	2.6	2.8	2.4	2.2	2.2	2.2	2.2	2.5	2.3	2.2
気温 (°C)	最高	17.5	16.0	24.5	25.9	28.7	32.1	36.8	35.3	31.8	31.1	24.6	23.2
	最低	-4.6	-4.2	1.3	2.9	8.9	15.1	20.9	15.7	13.7	9.1	4.0	-2.4
	平均	4.9	5.7	11.6	16.2	19.1	22.3	27.6	27.8	22.9	18.8	13.6	9.1
湿度 (%)	最高	98.3	97.7	98.3	98.0	98.0	98.0	98.0	98.3	98.6	98.6	98.6	98.6
	最低	13.3	20.8	20.2	19.7	22.5	24.9	41.6	35.5	37.7	28.0	35.0	27.7
	平均	70.7	64.4	73.7	74.3	76.2	83.4	82.1	80.7	88.0	79.7	85.0	80.5
気圧 (hPa)	現地	1011.2	1013.3	1013.6	1011.5	1008.7	1006.4	1007.8	1006.1	1010.3	1012.5	1016.2	1015.1
雨量 (mm)	降雨量	94.5	9.5	225.5	160.5	208.5	280.5	101.5	95.5	407.5	51.5	47.0	74.0
	日最大	39.0	5.0	46.0	60.5	45.0	111.0	36.5	55.5	75.0	13.5	39.0	25.5

伊東消防署（観測地）

平成30年中

種別		月別											
		1月	2月	3月	4月	5月	6月	7月	8月	9月	10月	11月	12月
風速 (m/s)	最大	23.5	22.9	26.2	24.4	22.3	19.7	27.5	23.7	41.0	32.4	17.5	18.2
	平均	2.9	3.9	3.3	2.9	2.9	2.4	2.3	2.7	2.4	2.9	2.4	2.7
気温 (°C)	最高	17.5	17.5	24.6	27.8	30.8	34.5	37.3	36.8	33.5	33.1	23.4	23.6
	最低	-2.3	-0.9	2.9	7.2	9.8	15.7	21.0	18.2	15.9	11.0	6.1	0.0
	平均	6.4	6.6	12.8	17.4	20.2	22.7	28.6	28.7	23.3	19.8	14.9	10.5
湿度 (%)	最高	97.5	97.5	97.5	97.2	96.9	96.6	96.3	96.3	96.3	96.6	96.9	97.2
	最低	14.7	22.2	16.9	22.4	22.7	28.8	36.9	28.6	29.4	21.6	32.7	29.9
	平均	59.3	58.1	64.9	65.2	65.9	78.3	74.7	73.8	83.3	71.3	75.2	68.6
気圧 (hPa)	現地	1012.0	1014.3	1014.5	1012.3	1009.4	1007.3	1008.5	1006.8	1011.3	1013.4	1017.2	1016.0
雨量 (mm)	降雨量	90.5	22.5	355.5	169.5	214.0	302.5	99.5	145.5	491.0	83.5	58.0	93.5
	日最大	29.5	14.0	103.0	71.0	69.0	103.5	45.5	70.0	95.0	19.0	28.5	31.5

東伊豆消防署（観測地）

平成30年中

種別		月別											
		1月	2月	3月	4月	5月	6月	7月	8月	9月	10月	11月	12月
風速 (m/s)	最大	28.2	27.5	36.2	26.6	29.2	24.2	36.7	20.0	28.2	34.5	17.4	24.8
	平均	4.1	4.7	4.5	3.8	3.5	3.1	2.5	3.0	3.6	4.0	3.4	4.0
気温 (°C)	最高	16.1	15.1	24.6	27.6	27.3	30.2	34.1	35.1	30.5	30.4	22.8	22.5
	最低	-1.3	-0.3	3.4	7.4	11.3	15.4	20.3	20.4	16.7	13.5	9.4	1.7
	平均	6.9	6.6	12.4	16.8	19.4	21.9	27.1	27.5	23.2	19.9	15.6	11.0
湿度 (%)	最高	98.3	96.9	98.0	98.0	98.0	98.0	98.3	98.0	98.6	97.7	98.0	98.3
	最低	19.1	19.4	24.1	21.6	29.1	36.9	58.8	49.9	51.1	38.8	29.7	30.0
	平均	61.2	60.0	70.5	72.2	75.0	86.8	86.9	85.0	89.6	75.6	77.0	70.1
気圧 (hPa)	現地	1004.5	1006.7	1007.1	1005.3	1002.4	1000.3	1001.8	1000.2	1004.1	1006.1	1009.6	1008.5
雨量 (mm)	降雨量	148.0	25.0	268.0	236.0	270.0	290.5	200.0	146.5	330.0	70.0	69.0	76.0
	日最大	61.5	14.5	66.5	91.0	55.5	103.0	76.5	72.0	81.5	42.5	25.0	29.0

消防年報 平成30年

発行 令和元年 7 月

編集 駿東伊豆消防本部 消防部総務課

住所 静岡県沼津市寿町 2 番10号

電話 055-920-9100

FAX 055-923-9911

E-mail fd-somu@suntoizul19.jp

