

消 防 年 報

平成 29 年



駿東伊豆消防組合

ホームページアドレス

<http://www.suntoizufd119.jp/>

表紙の写真

表紙中央の写真は、平成 29 年度中（平成 30 年 2 月 21 日運用開始）に自家用給油取扱所を設置した田方南消防署です。

消防本部旗等のご紹介



・・・駿東伊豆消防本部旗



・・・駿東伊豆消防本部エンブレム



・・・駿東伊豆消防本部イメージキャラクター
駿太（しゅんた）君

※ 駿太の「駿」は、駿東伊豆の「駿」

駿太の「太」は、「太」のもつ「たっぷり」というイメージから、「心が満たされ、穏やかで落ち着いている」「安心できる」「たくましい」「問題がなく平和である」様子を想起するもの

ま え が き

この年報は、駿東伊豆消防組合構成4市3町（沼津市・伊東市・伊豆市・伊豆の国市・東伊豆町・函南町・清水町）における消防現勢と消防業務に関する基本的な事項を統計的に収録し、広く当組合の消防行政にご理解を深めていただくとともに、参考資料として活用していただくことを目的に編集したものです。

災害発生統計事項等については、平成29年中により、その他の業務関係事項等については、会計年度をもって表しています。なお、年月日を明記してあるものについては、その時点の現況となります。

平成30年6月



駿東伊豆消防組合

目 次

1 概 要

| | |
|-------------------------|---|
| (1) 地勢・位置 | 2 |
| (2) 管内配置図 | 3 |
| (3) 駿東伊豆消防組合発足までのあゆみ | 4 |
| (4) 駿東伊豆消防組合のあゆみ | 5 |
| (5) 駿東伊豆消防組合概要 | 6 |
| (6) 駿東伊豆消防組合議会議員（議席番号順） | 7 |
| (7) 消防財政の概要 | 8 |

2 組 織

| | |
|--------------------|----|
| (1) 消防組合の機構図 | 12 |
| (2) 事務分掌 | 13 |
| (3) 職員の配置状況 | 18 |
| (4) 階級別・年齢別消防吏員構成表 | 19 |
| (5) 教育・訓練の実施状況 | 20 |
| (6) 資格取得講習の実施状況 | 21 |

3 施設・車両関係

| | |
|--------------|----|
| (1) 消防庁舎の状況 | 24 |
| (2) 消防車両配置一覧 | 25 |

4 予防関係

| | |
|-------------------|----|
| (1) 防火対象物数 | 28 |
| (2) 用途別査察実施状況 | 29 |
| (3) 建築物同意状況 | 30 |
| (4) 危険物製造所等設置状況 | 31 |
| (5) 危険物申請関係事務処理状況 | 32 |

5 火災関係

- (1) 市町別火災発生状況 34
- (2) 月別火災発生状況 35
- (3) 曜日・時間別火災発生状況 36
- (4) 原因別火災発生状況 37

6 救助関係

- (1) 救助概要 40
- (2) 救助出動件数 41

7 救急関係

- (1) 救急出動件数 44
- (2) 事故種別出動搬送状況（月別） 45
- (3) 覚知別事故種別出動状況 46
- (4) 年齢別程度別搬送人員 47

8 指令関係

- (1) 災害受信状況 50
- (2) 気象観測状況 52

1 概要



駿東伊豆消防本部旗

(1) 地勢・位置

当組合は、静岡県東部伊豆半島北側を管轄し、沼津市、伊東市、伊豆市、伊豆の国市、東伊豆町、函南町及び清水町の4市3町で構成された一部事務組合であり、首都から100kmの圏内に位置しています。

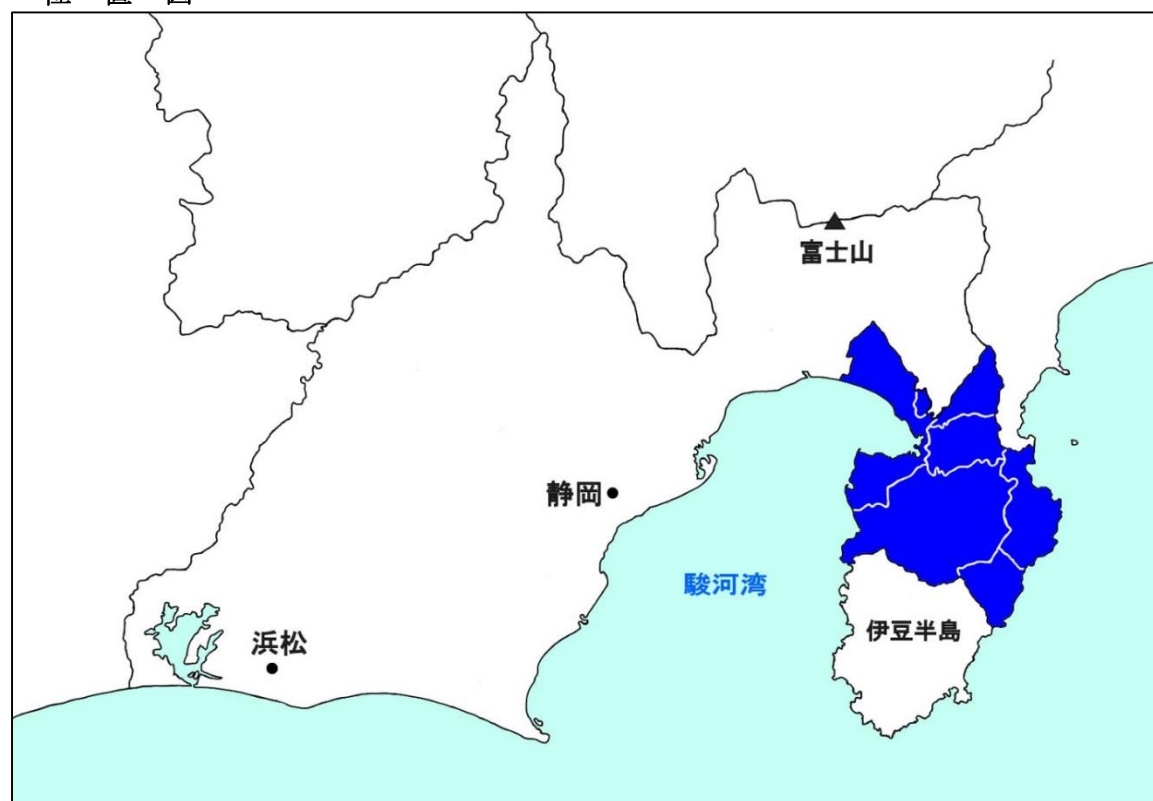
道路交通網の軸として、北部に東名、新東名高速道路や国道1号線が横断し、南部に向け、伊豆縦貫自動車道の一部である東駿河湾環状道路などが整備されています。

北部地域は、平坦な市街地が連続し、沼津駅を中心とする市街地が形成され、比較的人口密度が高い都市的要素を有しています。

南部地域は、中山間地が多く、山地が海岸線まで迫る急峻な地形を形成している地域が多く市街地が点在化しています。

管内の東は相模灘、西は駿河湾に面しており、伊豆半島中央の天城山を源に持つ狩野川が縦断し、世界遺産の韮山反射炉及び日本屈指の温泉地を数多く持つ豊かな自然環境と温暖な気候に恵まれている地域です。

位置図



(2) 管内配置図

平成 30 年 4 月 1 日現在



(3) 駿東伊豆消防組合発足までのあゆみ

平成22年

7月9日 駿東伊豆地区消防救急広域化研究協議会設立（任意）
（8市8町）

平成24年

3月26日 駿東伊豆地区消防救急広域化協議会設立（任意）
（5市7町）

6月29日 下田・西伊豆地区消防救急広域化協議会設立

平成25年

4月1日 下田消防組合設立（下田地区消防組合・西伊豆広域消防組合）

7月10日 駿東伊豆地区消防通信指令事務協議会設立（法定協議会）

11月1日 駿東伊豆地区消防救急広域化協議会設立（法定協議会）
（4市3町）

平成26年

3月26日 広域消防運営計画等の調整事項について協議

10月9日 一部事務組合同規約等の協議

平成27年

1月9日 駿東伊豆地区広域消防運営計画策定

3月23日 駿東伊豆地区消防救急広域化協議書調印式

4月14日 駿東伊豆消防組合設立許可（一部事務組合同規約変更許可）

平成28年

2月1日 駿東伊豆消防指令センター業務開始

4月1日 駿東伊豆消防組合発足

(4) 駿東伊豆消防組合のあゆみ

平成28年

- 4月1日 駿東伊豆消防組合発足
(8署4分署7出張所、職員条例定数609人)
- 12月21日 沼津南消防署の司令車を更新

平成29年

- 1月25日 沼津北消防署西・原分署を統合し、沼津北消防署原分署を開署
(消防隊7人、救急隊3人の10人体制)
- 2月21日 清水町消防署の高規格救急自動車を更新
- 2月24日 沼津北消防署の高規格救急自動車を更新
- 2月27日 伊東消防署の高規格救急自動車を更新
- 3月11日 東伊豆消防署の水槽付消防ポンプ自動車を更新
- 3月21日 田方南消防署の水槽付消防ポンプ自動車を更新

平成30年

- 2月21日 田方南消防署に自家用給油取扱所を設置
- 2月26日 沼津北消防署及び沼津南消防署の消防ポンプ自動車並びに田方南消防署の高規格救急自動車を更新
- 2月28日 沼津南消防署の高規格救急自動車を更新
- 3月26日 伊東消防署八幡野分署の水槽付消防ポンプ自動車を更新

(5) 駿東伊豆消防組合概要

組合名称等

平成30年6月1日現在

| | |
|-------------|---|
| 設 立 | 平成28年4月1日 |
| 組 合 名 称 | 駿東伊豆消防組合 |
| 組 合 管 理 者 | 沼津市長 頼重 秀一 (よりしげ しゅういち) |
| 組 合 副 管 理 者 | 函南町長 仁科 喜世志 (にしな きよし) |
| | 伊東市長 小野 達也 (おの たつや) |
| 構 成 市 町 | 沼津市・伊東市・伊豆市・伊豆の国市 (4市) 東伊豆町・函南町・清水町 (3町) |

消防本部名称等

平成30年4月1日現在

| | |
|-------------|------------------------|
| 消 防 本 部 名 称 | 駿東伊豆消防本部 |
| 消 防 長 | 消防正監 山中 史隆 (やまなか ふみたか) |
| 消 防 署 | 8署 3分署 7出張所 |
| 消 防 職 員 数 | ※ 602人 (職員定数609人) |
| 消 防 車 両 | 137台 |

※再任用10人、市長部局等で勤務する職員10人及び行政から派遣されている事務職員2人を除く。

管轄面積・人口

平成30年4月1日現在

| 面積・人口 | 構成市町 | | | | | | | |
|------------------------------|---------|---------|--------|--------|--------|--------|--------|--------|
| | 管轄合計 | 沼津市 | 伊東市 | 伊豆市 | 伊豆の国市 | 東伊豆町 | 函南町 | 清水町 |
| 面積 (単位: km ²) | 921.43 | 186.96 | 124.10 | 363.97 | 94.62 | 77.81 | 65.16 | 8.81 |
| 人口 (単位: 人) | 428,893 | 196,530 | 69,597 | 31,089 | 49,082 | 12,418 | 37,571 | 32,606 |

(6) 駿東伊豆消防組合議会議員（議席番号順）

平成30年4月1日現在

| 議席番号 | 議員氏名 | 選出市町 | 備考 |
|------|-------|-------|----------|
| 1番 | 浅田 良弘 | 伊東市 | 議会運営委員 |
| 2番 | 井川弘二郎 | 伊豆の国市 | 議会運営委員 |
| 3番 | 高橋 好彦 | 函南町 | |
| 4番 | 秋山 治美 | 清水町 | 議会運営副委員長 |
| 5番 | 内山 慎一 | 東伊豆町 | |
| 6番 | 杉山 武司 | 伊豆市 | |
| 7番 | 小澤 隆 | 沼津市 | |
| 8番 | 深田 昇 | 沼津市 | |
| 9番 | 山口 嘉昭 | 伊東市 | |
| 10番 | 稲葉富士憲 | 伊東市 | 副議長 |
| 11番 | 二藤 武司 | 伊豆の国市 | 監査委員 |
| 12番 | 米山 祐和 | 函南町 | 議会運営委員 |
| 13番 | 原 喜久雄 | 清水町 | |
| 14番 | 山田 直志 | 東伊豆町 | 議会運営委員 |
| 15番 | 小長谷順二 | 伊豆市 | 議会運営委員 |
| 16番 | 片岡 章一 | 沼津市 | |
| 17番 | 渡邊 博夫 | 沼津市 | 議会運営委員長 |
| 18番 | 植松 恭一 | 沼津市 | 議長 |

(7) 消防財政の概要

平成30年度構成市町当初予算額

(単位：千円)

| 構成市町 | 予算額 | 一般会計予算 | 消防費 | 比率 |
|-------|-----|-------------|-----------|------|
| 沼津市 | | 71,450,000 | 2,729,970 | 3.8% |
| 伊東市 | | 25,610,000 | 1,244,101 | 4.9% |
| 伊豆市 | | 16,820,000 | 877,303 | 5.2% |
| 伊豆の国市 | | 18,720,000 | 920,830 | 4.9% |
| 東伊豆町 | | 4,960,000 | 377,336 | 7.6% |
| 函南町 | | 11,730,000 | 646,332 | 5.5% |
| 清水町 | | 10,786,000 | 736,500 | 6.8% |
| 計 | | 160,076,000 | 7,532,372 | 4.7% |

消防組合当初予算

【歳入】

(単位：千円)

| 区分 | 平成30年度 | 平成29年度 | 比較増減額 |
|------------|-----------|-----------|---------|
| 1 分担金及び負担金 | 5,816,715 | 5,558,636 | 258,079 |
| 2 使用料及び手数料 | 6,555 | 7,886 | -1,331 |
| 3 国庫支出金 | 200 | 200 | 0 |
| 4 県支出金 | 17,922 | 16,461 | 1,461 |
| 5 財産収入 | 5,162 | 2,357 | 2,805 |
| 6 寄附金 | 1 | 1 | 0 |
| 7 繰入金 | 26,042 | 12,852 | 13,190 |
| 8 繰越金 | 6 | 14,005 | -13,999 |
| 9 諸収入 | 13,769 | 14,382 | -613 |
| 10 組合債 | 183,500 | 174,700 | 8,800 |
| 計 | 6,069,872 | 5,801,480 | 268,392 |

【歳出】

(単位：千円)

| 区 分 | 平成30年度 | 平成29年度 | 比較増減額 |
|---------|-----------|-----------|---------|
| 1 議 会 費 | 1,243 | 1,309 | -66 |
| 2 総 務 費 | 29,747 | 45,409 | -15,662 |
| 3 消 防 費 | 5,870,696 | 5,629,327 | 241,369 |
| 4 公 債 費 | 163,186 | 120,435 | 42,751 |
| 5 予 備 費 | 5,000 | 5,000 | 0 |
| 計 | 6,069,872 | 5,801,480 | 268,392 |

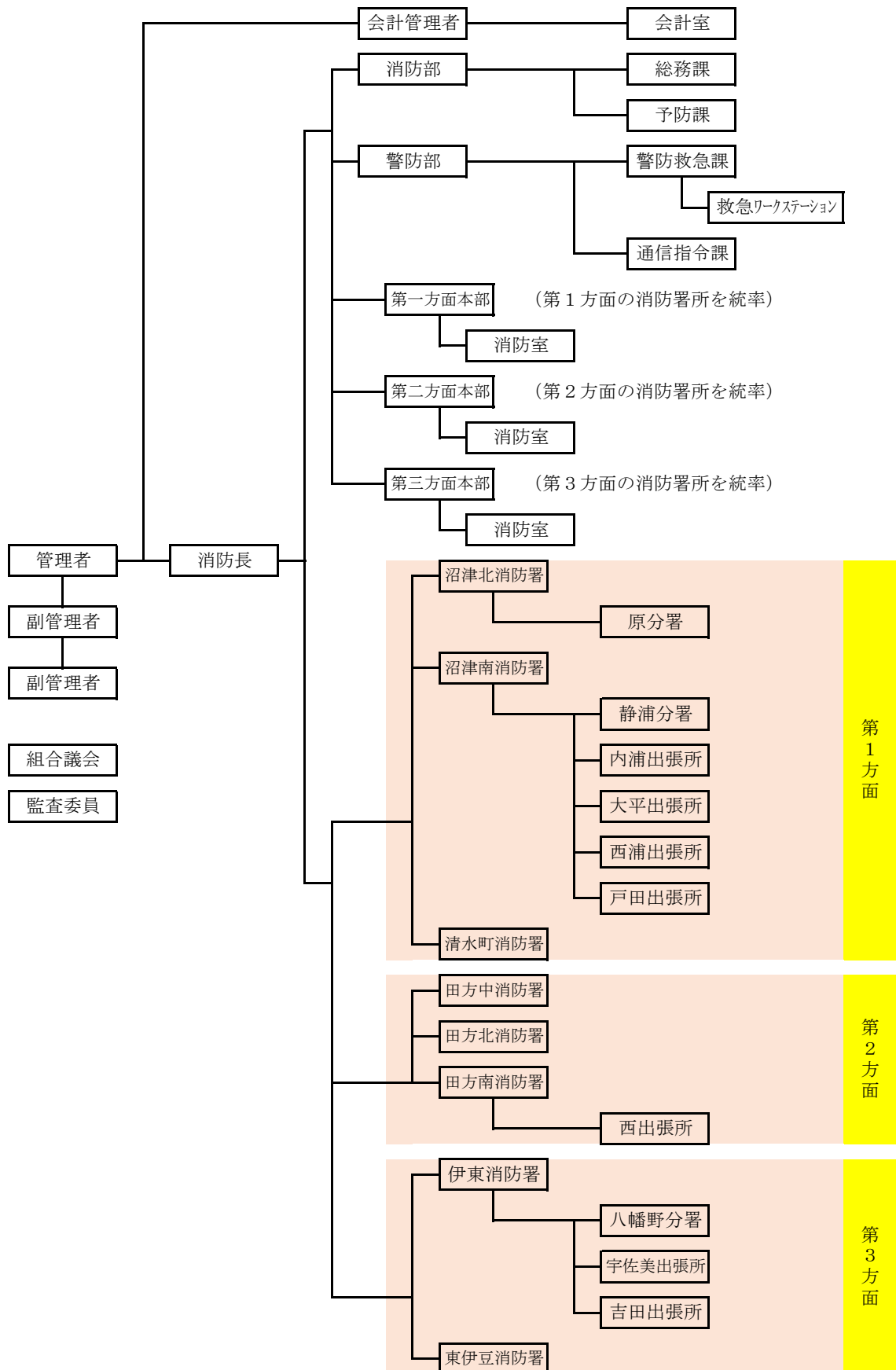
2 組 織



駿東伊豆消防本部（沼津市）

(1) 消防組合の機構図

平成30年4月1日現在



(2) 事務分掌

平成30年 4月 1日現在

消防本部事務分掌

総務課

- 1 本部内の総合的計画の企画立案に関する事。
- 2 本部内の連絡及び総合調整に関する事。
- 3 広報及び統計に関する事。
- 4 議会に関する事。
- 5 消防長会に関する事。
- 6 文書の收受、発送及び保管に関する事。
- 7 公印の管理に関する事。
- 8 渉外及び儀式に関する事。
- 9 条例、規則及び訓令等に関する事。
- 10 情報公開及び個人情報保護に関する事。
- 11 契約事務に関する事。
- 12 備品、物品の納入業者及び修理業者の指名に関する事。
- 13 施設の建設及び維持管理に関する事。
- 14 消防の組織及び定員管理に関する事。
- 15 職員の人事及び給与に関する事。
- 16 職員の任免、分限、懲戒、服務及びその他身分に関する事。
- 17 職員の勤務時間その他勤務条件に関する事。
- 18 人事給与システムの管理に関する事。
- 19 職員の研修等の企画実施に関する事。
- 20 消防職員委員会に関する事。
- 21 試験委員会に関する事。
- 22 職員の衛生管理に関する事。
- 23 職員の公務災害補償に関する事。
- 24 職員の表彰等に関する事。
- 25 消防賞じゅつ金等に関する事。
- 26 職員の被服及び給貸与品の支給管理に関する事。
- 27 職員の福利厚生に関する事。
- 28 職員共済組合に関する事。
- 29 団体保険に関する事。
- 30 予算の調製に関する事。
- 31 決算に関する事。

- 32 監査に関する事。
- 33 地方交付税及び組合債等に関する事。
- 34 補助金に関する事。
- 35 財政統計に関する事。
- 36 行政財産の使用許可に関する事。
- 37 消防事務手数料に関する事。
- 38 公有財産の取得、管理及び処分にに関する事。
- 39 その他他課に属さない事。

予防課

- 1 火災予防に係る施策の企画及び推進に関する事。
- 2 予防統計等に関する事。
- 3 予防査察及び違反処理に関する事。
- 4 防火安全に係る意見書に関する事。
- 5 消防用設備等の指導及び検査並びに運用基準等に関する事。
- 6 建築確認等の同意に関する事。
- 7 防火管理者の指導育成に関する事。
- 8 消防設備士及び危険物取扱者の指導に関する事。
- 9 火災調査に係る消防署への支援及び総合調整に関する事。
- 10 危険物製造所等に係る申請に基づく許可、検査及び指導に関する事。
- 11 権限移譲事務に関する事。
- 12 防火関係団体に係る消防署間の総合調整に関する事。
- 13 その他予防業務及び課内の庶務に関する事。

警防救急課

- 1 車両及び資機材の配備計画及び維持管理に関する事。
- 2 警防、救急及び救助の統計に関する事。
- 3 消防水利に関する事。
- 4 警防及び出動計画に関する事。
- 5 緊急消防援助隊に関する事。
- 6 警防、救急及び救助の訓練及び研修に関する事。
- 7 救急業務に係る医療機関等との連絡調整に関する事。
- 8 メディカルコントロール協議会に関する事。
- 9 応急手当の普及啓発に関する事。
- 10 救急ワークステーションに関する事。

- 11 救急搬送証明に関する事。
- 12 その他警防業務及び課内の庶務に関する事。

通信指令課

- 1 災害通報の受信に関する事。
- 2 指令管制に関する事。
- 3 消防隊等の運用及び統制に関する事。
- 4 災害情報に関する事。
- 5 消防通信施設の運用及び管理に関する事。
- 6 気象等の情報に関する事。
- 7 通信業務に係る関係機関との連絡調整に関する事。
- 8 通信統計に関する事。
- 9 その他消防通信に関する事。

方面本部消防室

- 1 火災予防の指導及び広報に関する事。
- 2 火災予防関係の申請及び届出の受理に関する事。
- 3 消防法令適合通知書に関する事。
- 4 消防用設備等及び特殊消防用設備等に係る指導及び検査に関する事。
- 5 消防署が行う火災調査の支援及びり災証明に関する事。
- 6 危険物製造所等に係る届出の受理及び立入検査に関する事。
- 7 火薬類取締法（昭和25年法律第 149号）に基づく煙火消費許可に関する事。
- 8 液化石油ガスの保安の確保及び取引の適正化に関する法律（昭和42年法律第 149号）、高圧ガス保安法（昭和26年法律第 204号）及びガス事業法（昭和29年法律第51号）に基づく届出の受理及び検査に関する事。
- 9 防火関係団体に関する事。
- 10 各種訓練及び研修の補助に関する事。
- 11 消防署で行う警防、救急、救助等の事務に係る助言に関する事。
- 12 構成市町との連絡調整に関する事。
- 13 前各号に掲げるもののほか、特に命ぜられた事項

消防署事務分掌

- 1 署員の勤務に関する事。
- 2 署員の福利厚生に関する事。
- 3 署員の公務災害等に関する事。

- 4 公印の管理に関する事。
- 5 物品の管理に関する事。
- 6 文書の收受、発送及び保管に関する事。
- 7 安全運轉管理に関する事。
- 8 消防署長が行う表彰に関する事。
- 9 署の沿革に関する事。
- 10 庁舎の維持管理に関する事。
- 11 その他庶務に関する事。
- 12 火災予防の指導及び広報に関する事。
- 13 管内統計に関する事。
- 14 予防査察及び違反処理に関する事。
- 15 火災予防関係の申請及び届出の受理に関する事。
- 16 消防法令適合通知書に関する事。
- 17 防火安全に係る意見書に関する事。
- 18 消防用設備等の指導及び検査に関する事。
- 19 防火管理者、消防設備士及び危険物取扱者の指導育成に関する事。
- 20 火災原因及び損害の調査並びに証明に関する事。
- 21 防火関係団体に関する事。
- 22 その他消防本部で行わない予防事務に関する事。
- 23 車両及び警防資機材の管理に関する事。
- 24 警防査察に関する事。
- 25 警防統計に関する事。
- 26 消防地理及び水利に関する事。
- 27 警防訓練の企画及び実施に関する事。
- 28 警防計画の策定及び修正に関する事。
- 29 水火災、地震等の警戒防御に関する事。
- 30 住民に対する消防訓練指導に関する事。
- 31 消防団との連携に関する事。
- 32 救助資機材の管理に関する事。
- 33 救助統計に関する事。
- 34 救助訓練の企画及び実施に関する事。
- 35 救助計画の策定及び修正に関する事。
- 36 救急器具及び救急施設の維持管理に関する事。
- 37 地域医療機関との連絡調整に関する事。
- 38 救急統計に関する事。

- 39 メディカルコントロール協議会に関すること。
- 40 救急訓練及び研修に関すること。
- 41 応急手当普及啓発に関すること。
- 42 救急搬送証明に関すること。
- 43 その他警防、救助及び救急に関すること。

(3) 職員の配置状況

平成30年4月1日現在（単位：人）

| 所属 | | 階級 | | 総 数 | 消防 正監 | 消防監 | 消防 司令長 | 消防 司令 | 消防 司令補 | 消防 士長 | 消防 副士長 | 消防士 | 事務 職員 | |
|-------------------------|--------------------------|-----------|--|----------|----------|-----|-----------|----------|-----------|----------|-----------|-----|----------|---|
| | | 消 防 長 | | | | | | | | | | | | |
| 総 数 | | | | 624 (10) | 1 | 8 | 23 | 109 (1) | 161 (5) | 168 (4) | 94 | 56 | 4 | |
| 消 防 本 部 | 消 防 長 | | | 1 | 1 | | | | | | | | | |
| | 消 防 部 | 消 防 部 長 | | 1 | | 1 | | | | | | | | |
| | | 総 務 課 | | | 39 (1) | | 1 | 2 | 4 | 9 | 4 (1) | | 17 | 2 |
| | | 予 防 課 | | | 16 (1) | | | 2 | 4 | 6 (1) | 4 | | | |
| | 警 防 部 | 警 防 部 長 | | | 1 | | 1 | | | | | | | |
| | | 警 防 救 急 課 | | | 13 (1) | | | 3 | 3 | 4 (1) | 3 | | | |
| 通 信 指 令 課 | | | | 25 | | | 2 | 7 | 10 | 6 | | | | |
| 第 一 方 面 本 部 | 消 防 室 | | | 9 (3) | | | 1 | 2 | 4 (1) | 2 (2) | | | | |
| 第 1 方 面 | 沼 津 北 消 防 署 | | | 66 (1) | | 1 | 1 | 13 (1) | 16 | 23 | 10 | 2 | | |
| | 沼 津 北 消 防 署 原 分 署 | | | 30 | | | | 6 | 6 | 7 | 8 | 3 | | |
| | 沼 津 南 消 防 署 | | | 55 | | 1 | 1 | 9 | 16 | 15 | 10 | 3 | | |
| | 沼 津 南 消 防 署 静 浦 分 署 | | | 18 | | | | 3 | 3 | 8 | 4 | | | |
| | 沼 津 南 消 防 署 内 浦 出 張 所 | | | 9 | | | | | 3 | | 3 | 3 | | |
| | 沼 津 南 消 防 署 大 平 出 張 所 | | | 9 | | | | | 3 | 1 | 5 | | | |
| | 沼 津 南 消 防 署 西 浦 出 張 所 | | | 9 | | | | | 3 | 6 | | | | |
| | 沼 津 南 消 防 署 戸 田 出 張 所 | | | 9 | | | | | 3 | 6 | | | | |
| | 清 水 町 消 防 署 | | | 34 | | | 1 | 8 | 7 | 10 | 7 | 1 | | |
| 第 二 方 面 本 部 | 消 防 室 | | | 8 (2) | | | 1 | 2 | 3 (1) | 2 (1) | | | | |
| 第 2 方 面 | 田 方 中 消 防 署 | | | 50 | | 1 | 1 | 9 | 12 | 14 | 8 | 5 | | |
| | 田 方 北 消 防 署 | | | 46 | | | 1 | 9 | 9 | 15 | 6 | 6 | | |
| | 田 方 南 消 防 署 | | | 34 | | | 1 | 8 | 7 | 6 | 11 | 1 | | |
| | 田 方 南 消 防 署 西 出 張 所 | | | 9 | | | | | 3 | 6 | | | | |
| 第 三 方 面 本 部 | 消 防 室 | | | 7 (1) | | | 1 | 2 | 4 (1) | | | | | |
| 第 3 方 面 | 伊 東 消 防 署 | | | 47 | | 1 | 1 | 9 | 12 | 10 | 9 | 5 | | |
| | 伊 東 消 防 署 八 幡 野 分 署 | | | 18 | | | | 3 | 3 | 6 | 3 | 3 | | |
| | 伊 東 消 防 署 宇 佐 美 出 張 所 | | | 9 | | | | | 3 | 2 | 3 | 1 | | |
| | 伊 東 消 防 署 吉 田 出 張 所 | | | 9 | | | | | 3 | 3 | 1 | 2 | | |
| | 東 伊 豆 消 防 署 | | | 28 | | | 1 | 7 | 5 | 5 | 6 | 4 | | |
| 会 計 室 | | | | 5 | | | 1 | | 2 | | | | 2 | |
| 市 長 部 局 等 で 勤 務 す る 職 員 | | | | 10 | | 1 | 2 | 1 | 2 | 4 | | | | |

※注1 () 内は、再任用職員数

※注2 消防本部消防部総務課内（静岡県消防防災航空隊1人、東京オリンピック・パラリンピック競技大会組織委員会2人、県消防学校初任科 消防士17人を含む。）

(4) 階級別・年齢別消防吏員構成表

平成30年4月1日現在（単位：人）

| 階級 年齢 | 総数 | 消防正監 | 消防監 | 消防司令長 | 消防司令 | 消防司令補 | 消防士長 | 消防副士長 | 消防士 |
|----------|---------------------|------|-----|-------|--------------------|--------------------|--------------------|-------|-----|
| 総数 | 620 ⁽¹⁰⁾ | 1 | 8 | 23 | 109 ⁽¹⁾ | 161 ⁽⁵⁾ | 168 ⁽⁴⁾ | 94 | 56 |
| 18歳 | 8 | | | | | | | | 8 |
| 19歳 | 3 | | | | | | | | 3 |
| 20歳 | 11 | | | | | | | | 11 |
| 21歳 | 8 | | | | | | | | 8 |
| 22歳 | 11 | | | | | | | | 11 |
| 23歳 | 26 | | | | | | | 18 | 8 |
| 24歳 | 24 | | | | | | | 22 | 2 |
| 25歳 | 16 | | | | | | | 14 | 2 |
| 26歳 | 20 | | | | | | | 19 | 1 |
| 27歳 | 20 | | | | | | 13 | 6 | 1 |
| 28歳 | 18 | | | | | | 14 | 4 | |
| 29歳 | 22 | | | | | | 19 | 3 | |
| 30歳 | 18 | | | | | | 14 | 4 | |
| 31歳 | 24 | | | | | | 21 | 3 | |
| 32歳 | 19 | | | | | | 17 | 1 | 1 |
| 33歳 | 11 | | | | | 1 | 10 | | |
| 34歳 | 17 | | | | | 3 | 14 | | |
| 35歳 | 13 | | | | | 5 | 8 | | |
| 36歳 | 15 | | | | | 9 | 6 | | |
| 37歳 | 10 | | | | | 8 | 2 | | |
| 38歳 | 13 | | | | | 10 | 3 | | |
| 39歳 | 21 | | | | 1 | 16 | 4 | | |
| 40歳 | 19 | | | | | 13 | 6 | | |
| 41歳 | 16 | | | | | 12 | 4 | | |
| 42歳 | 20 | | | | 2 | 16 | 2 | | |
| 43歳 | 12 | | | | 4 | 7 | 1 | | |
| 44歳 | 14 | | | | 3 | 11 | | | |
| 45歳 | 18 | | | | 12 | 6 | | | |
| 46歳 | 11 | | | | 5 | 6 | | | |
| 47歳 | 14 | | | | 11 | 3 | | | |
| 48歳 | 7 | | | | 5 | 2 | | | |
| 49歳 | 10 | | | 1 | 7 | 2 | | | |
| 50歳 | 8 | | | 1 | 4 | 3 | | | |
| 51歳 | 10 | | | | 8 | 2 | | | |
| 52歳 | 8 | | | 3 | 2 | 3 | | | |
| 53歳 | 8 | | | 1 | 5 | 2 | | | |
| 54歳 | 8 | | | 1 | 6 | 1 | | | |
| 55歳 | 14 | | | 4 | 5 | 4 | 1 | | |
| 56歳 | 12 | | 4 | | 7 | 1 | | | |
| 57歳 | 17 | | 1 | 3 | 6 | 6 | 1 | | |
| 58歳 | 18 | | 2 | 5 | 9 | 1 | 1 | | |
| 59歳 | 18 | 1 | 1 | 4 | 6 | 3 | 3 | | |
| 60歳 | 3 ⁽³⁾ | | | | | 1 ⁽¹⁾ | 2 ⁽²⁾ | | |
| 61歳 | 6 ⁽⁶⁾ | | | | 1 ⁽¹⁾ | 3 ⁽³⁾ | 2 ⁽²⁾ | | |
| 62歳 | 1 ⁽¹⁾ | | | | | 1 ⁽¹⁾ | | | |

※注1（ ）内は、再任用職員数

※注2 事務職員4人は、上記に含まない（平成30年消防現勢確定値）。

(5) 教育・訓練の実施状況

(単位：人)

| 区 分 | | 総数 | 平成29年度受講者 | | | | | | | | | |
|-----------------------------|------------------|-------|-----------|------------|------------|------------|------------|------------|------------|------------|------------|---|
| | | | 本部 | 沼津北 消防署 | 沼津南 消防署 | 清水町 消防署 | 田方中 消防署 | 田方北 消防署 | 田方南 消防署 | 伊 東 消防署 | 東伊豆 消防署 | |
| 総 数 | | 75 | 23 | 9 | 10 | 1 | 9 | 5 | 3 | 13 | 2 | |
| 消防 大学 校 | 上級幹部科 | 1 | | | 1 | | | | | | | |
| | 幹 部 科 | 4 | 2 | 1 | | | | | 1 | | | |
| | 予 防 科 | 2 | 1 | | | | | | | 1 | | |
| | 救 助 科 | 1 | | | 1 | | | | | | | |
| | 査察マネジメントコース | 1 | 1 | | | | | | | | | |
| | 高度救助・特別高度救助コース | 1 | | 1 | | | | | | | | |
| | NBCコース | 1 | | | | | | | 1 | | | |
| 静岡 県 消 防 学 校 | 初任教育初任科 | 30 | 19 | 2 | 3 | | 3 | | | 3 | | |
| | 幹 部 教 育 | 中級幹部科 | 1 | | | | | | | 1 | | |
| | | 上級幹部科 | 1 | | | | | | 1 | | | |
| | 専 科 教 育 | 予防査察科 | 6 | | | 1 | 1 | 1 | 1 | | 2 | |
| | | 火災調査科 | 3 | | 1 | | | 1 | | | | 1 |
| | | 警 防 科 | 3 | | | 1 | | 1 | | | 1 | |
| | | 水難救助科 | 6 | | 1 | 1 | | 2 | | | 2 | |
| | | 救 助 科 | 3 | | 1 | | | | 1 | | | 1 |
| 救 急 科 | 8 | | 2 | 1 | | | 3 | | 2 | | | |
| 救急救命士養成 (東京研修所) | | 3 | | | 1 | | 1 | | | 1 | | |

(6) 資格取得講習の実施状況

(単位：人)

| 区 分 | 総数 | 平成29年度受講者 | | | | | | | | |
|----------------------------|----|-----------|------------|------------|------------|------------|------------|------------|------------|------------|
| | | 本部 | 沼津北 消防署 | 沼津南 消防署 | 清水町 消防署 | 田方中 消防署 | 田方北 消防署 | 田方南 消防署 | 伊 東 消防署 | 東伊豆 消防署 |
| 総 数 | 29 | 2 | 4 | 6 | 2 | 2 | 3 | 4 | 3 | 3 |
| 潜水士試験 | 6 | | 1 | 1 | | 2 | | | 1 | 1 |
| 玉掛け技能講習 | 5 | | | 1 | 1 | | 1 | 1 | | 1 |
| 小型移動式クレーン運転技能講習 | 5 | | | 1 | 1 | | 1 | 1 | 1 | |
| 酸素欠乏作業主任者技能講習 | 1 | | | | | | | 1 | | |
| 2級小型船舶操縦士試験 | 2 | | | 2 | | | | | | |
| 第1種衛生管理者試験 | 1 | | 1 | | | | | | | |
| 無線従事者養成講習 (第2級陸上特殊無線技士) | 2 | 2 | | | | | | | | |
| 足場の組立て等作業主任者技能講習 | 1 | | 1 | | | | | | | |
| 特別管理産業廃棄物管理責任者講習 | 6 | | 1 | 1 | | | 1 | 1 | 1 | 1 |

3 施設・車両関係



平成 30 年 2 月更新 消防ポンプ自動車（沼津 3）

(1) 消防庁舎の状況

平成30年4月1日現在

| 名称 | 所在地 | 建築概要 | | 建築年月 | 建築延面積 (㎡) | 敷地面積 (㎡) | |
|-----------------|----------------------|----------------------|-----------------------|-----------------------------------|-----------------------|------------------------|---------------------|
| | | 庁舎 | 構造 | | | | |
| 消防本部 | 消防本部 | 沼津市寿町 2番10号 | 沼津北消防署合築 庁舎 | 鉄骨造3階建 | H23.10 | 4,218.45 内 1,472.21 | 4,200.14 |
| | 救急ワークステーション | 沼津市東椎路春 ノ木550番地 | 沼津市立病院北別 館1階の一部 | 鉄筋コンクリート造 3階建 | S63.3 | 2,664.00 内 344.94 | 1603.00 内 595.00 |
| | 通信指令課 | 沼津市北高島町 21番38号 | 庁舎 | 鉄骨鉄筋コンクリート 造2階建 | H5.7 H28.1 (改築) | 1,209.98 | 991.73 |
| 第1方面 | 沼津北消防署 | 沼津市寿町 2番10号 | 庁舎・車庫 | 鉄骨造3階建 | H23.10 | 4,218.45 内 2,746.24 | 4,200.14 |
| | | | 主訓練塔 | 鉄筋コンクリート4階建 | | 168.00 | |
| | | | 副訓練塔 | 鉄筋コンクリート3階建 | | 257.43 | |
| | 沼津北消防署 原分署 | 沼津市原 1431番地の10 | 庁舎 | 鉄骨造2階建 | H29.1 | 1,270.38 | 4,041.35 |
| | | | 車庫棟 | 鉄骨造平屋建 | | 184.26 | |
| | 沼津南消防署 | 沼津市吉田町 20番1号 | 地区センター合築 庁舎 | 鉄骨鉄筋コンクリート 造4階建 | H11.4 | 3,744.74 内 2,866.07 | 2,525.01 |
| | 沼津南消防署 静浦分署 | 沼津市獅子浜 14番地の1 | 庁舎・車庫 | 鉄筋コンクリート造 平屋建 | H19.3 | 395.64 | 1,900.00 |
| | 沼津南消防署 内浦出張所 | 沼津市内浦三津 88番地の12 | 庁舎・車庫 (分団合築) | 鉄筋コンクリート造 2階建 | H6.4 | 371.16 内 277.41 | 845.00 |
| | 沼津南消防署 大平出張所 | 沼津市大平 1442番地の6 | 庁舎・車庫 | 鉄骨造平屋建 | S58.1 | 149.20 | 347.50 |
| | 沼津南消防署 西浦出張所 | 沼津市西浦立保 22番地の1 | 地区センター合築 庁舎 | 鉄筋コンクリート造 3階建 | H2.4 | 1,416.99 内 495.50 | 4,499.00 |
| 沼津南消防署 戸田出張所 | 沼津市戸田 1306番地の1 | 防災センター合築 庁舎 | 鉄骨造2階建 | H9.9 | 399.50 | 661.00 | |
| 清水町消防署 | 駿東郡清水町堂 庭212番地の1 | 庁舎・車庫 | 鉄筋コンクリート造 2階建 | S57.11 | 894.98 | 1,691.67 | |
| 第2方面 | 田方中消防署 | 伊豆の国市白山 堂327番地の1 | 庁舎・車庫 | 鉄筋コンクリート造一 部鉄骨鉄筋コンクリ ート造3階建 | H15.3 | 4,047.20 | 4,691.00 |
| | 田方北消防署 | 田方郡函南町仁 田394番地の1 | 庁舎・車庫 | 鉄筋コンクリート造一 部鉄骨造2階建 | H14.2 | 1,938.94 | 2,999.00 |
| | 田方南消防署 | 伊豆市日向 51番地の1 | 庁舎・車庫 | 鉄筋コンクリート造一 部鉄骨造2階建 | H20.2 | 2,190.74 | 4,779.00 |
| | 田方南消防署 西出張所 | 伊豆市土肥 701番地 | 庁舎・車庫 | 鉄骨造2階建 | H17.3 | 423.33 | 1035.96 |
| | 田方消防 訓練場 | 伊豆の国市四日 町333番地の1 | 庁舎 訓練塔 | 鉄筋コンクリート造平屋建 鉄骨造4階建 | S47.3 H16.3 | 221.00 249.11 | 998.00 |
| 第3方面 | 伊東消防署 | 伊東市桜木町 一丁目1番3号 | 庁舎・車庫 | 鉄筋コンクリート造 5階建 | H12.3 | 2864.68 内 2747.68 | 1,910.75 |
| | | | 訓練塔 | 鉄骨造2階建 | | 42.00 | |
| | 伊東消防署 八幡野分署 | 伊東市八幡野 1189番地の107 | 庁舎・車庫 (分団合築) | 鉄骨造2階建 | H4.9 | 425.88 内 318.96 | 609.60 |
| | 伊東消防署 宇佐美出張所 | 伊東市宇佐美 1641番地の7 | 庁舎・車庫 (分団合築) | 鉄骨造2階建 | S63.7 | 284.26 内 134.32 | 522.79 内 302.11 |
| | 伊東消防署 吉田出張所 | 伊東市吉田 571番地の2 | 吉田区画記念会館・ 分団合築庁舎 | 鉄筋コンクリート造 2階建 | S55.4 | 900.36 内 206.35 | 1,946.18 |
| 鉄骨造平屋建 | | | | H元.2 | | 131.58 | |
| 東伊豆消防署 | 賀茂郡東伊豆町 稲取17番地の10 | 庁舎 車庫棟 | 鉄筋コンクリート造一 部鉄骨造2階建 | S58.2 | 794.59 | 2,157.00 | |
| | | | 鉄骨造平屋建 | | H元.2 | | 131.58 |

(2) 消防車両配置一覧

平成30年4月1日現在 (単位:台)

| 方面 | 署所 | 水槽付消防ポンプ自動車 | 消防ポンプ自動車 | 化学消防ポンプ自動車 | 消防ポンプ付水槽車 | はしご付消防自動車 | 屈折はしご付消防自動車 | 高規格救急自動車 | 救助工作車 | 指揮車 | 多機能型災害対応車 | 人員搬送車 | 司令車 | 火災調査車 | 搬送車 | 救急普及啓発広報車 | 連絡車 | 原付バイク(トライアル) | 合計 | |
|--------|--------|-------------|----------|------------|-----------|-----------|-------------|----------|-------|-----|-----------|-------|-----|-------|-----|-----------|-----|--------------|-----|---|
| | | | | | | | | | | | | | | | | | | | | |
| 消防本部 | 消防本部 | | | | | | | | | | | | 1 | | 2 | | 8 | | 11 | |
| | 総務課 | | | | | | | | | | | | | | | | 3 | | 3 | |
| | 予防課 | | | | | | | | | | | | | | 1 | | 2 | | 3 | |
| | 警防救急課 | | | | | | | | | | | | 1 | | 1 | | 2 | | 4 | |
| | 通信指令課 | | | | | | | | | | | | | | | | 1 | | 1 | |
| 第一方面本部 | | | | | | | | | | | | | | 1 | | | 3 | | 4 | |
| 第1方面 | 沼津北消防署 | 2 | 3 | 1 | 1 | | 1 | 4 | 1 | 1 | | 1 | 1 | | 5 | | | 2 | 23 | |
| | 沼津北消防署 | 1 | 2 | 1 | | | 1 | 3 | 1 | 1 | | 1 | 1 | | 2 | | | 1 | 15 | |
| | 原分署 | 1 | 1 | | 1 | | | 1 | | | | | | | 3 | | | 1 | 8 | |
| | 沼津南消防署 | 2 | 6 | 1 | 1 | 1 | | 5 | 1 | 1 | 1 | | 1 | | 2 | | 6 | 2 | 30 | |
| | 沼津南消防署 | 1 | 2 | 1 | 1 | 1 | | 2 | 1 | 1 | | | 1 | | 2 | | 1 | 1 | 15 | |
| | 静浦分署 | | 1 | | | | | 1 | | | 1 | | | | | | | 1 | 4 | |
| | 内浦出張所 | | 1 | | | | | | | | | | | | | | | 1 | 1 | 3 |
| | 大平出張所 | | 1 | | | | | | | | | | | | | | | 1 | | 2 |
| | 西浦出張所 | | 1 | | | | | 1 | | | | | | | | | | 1 | | 3 |
| | 戸田出張所 | 1 | | | | | | 1 | | | | | | | | | | 1 | | 3 |
| | 清水町消防署 | 1 | 1 | | | | | 2 | 1 | | | | 1 | | 1 | | | | | 7 |
| 清水町消防署 | 1 | 1 | | | | | 2 | 1 | | | | 1 | | 1 | | | | | 7 | |
| 第二方面本部 | | | | | | | | | | | | | 1 | | | | 3 | | 4 | |
| 第2方面 | 田方中消防署 | | 1 | 1 | 1 | 1 | | 2 | | 1 | 1 | | | | 1 | | | | 9 | |
| | 田方中消防署 | | 1 | 1 | 1 | 1 | | 2 | | 1 | 1 | | | | 1 | | | | 9 | |
| | 田方北消防署 | 2 | | | | | | 1 | 1 | | | 1 | 1 | | 1 | | | | 7 | |
| | 田方北消防署 | 2 | | | | | | 1 | 1 | | | 1 | 1 | | 1 | | | | 7 | |
| | 田方南消防署 | 3 | 1 | | | | | 3 | 1 | | | | 1 | | 1 | 1 | 2 | | 13 | |
| | 田方南消防署 | 3 | | | | | | 2 | 1 | | | | 1 | | 1 | 1 | 1 | | 10 | |
| | 西出張所 | | 1 | | | | | 1 | | | | | | | | | | 1 | 3 | |
| 第三方面本部 | | | | | | | | | | | | | 1 | | 1 | | 2 | | 4 | |
| 第3方面 | 伊東消防署 | 4 | 2 | | 1 | | 1 | 5 | 1 | 1 | | 1 | | | 2 | | | | 18 | |
| | 伊東消防署 | 2 | 1 | | 1 | | 1 | 2 | 1 | 1 | | 1 | | | 2 | | | | 12 | |
| | 八幡野分署 | 1 | | | | | | 1 | | | | | | | | | | | 2 | |
| | 宇佐美出張所 | | 1 | | | | | 1 | | | | | | | | | | | 2 | |
| | 吉田出張所 | 1 | | | | | | 1 | | | | | | | | | | | 2 | |
| | 東伊豆消防署 | 1 | 1 | | | | | 2 | 1 | | | | 1 | | | | | 1 | 7 | |
| 東伊豆消防署 | 1 | 1 | | | | | 2 | 1 | | | | 1 | | | | | 1 | 7 | | |
| 合計 | | 15 | 15 | 3 | 4 | 2 | 2 | 24 | 7 | 4 | 2 | 3 | 9 | 1 | 16 | 1 | 25 | 4 | 137 | |

4 予防関係



駿東伊豆消防本部 火災予防フェア

(1) 防火対象物数

平成30年3月31日現在 (単位：施設)

| 用途 | | 市町別 | | | | | | | |
|----|----|---|-------|-------|-----|-------|-------|-------|------|
| | | 総数 | 沼津市 | 清水町 | 函南町 | 伊豆の国市 | 伊豆市 | 伊東市 | 東伊豆町 |
| 総数 | | 15,876 | 8,209 | 1,107 | 887 | 1,540 | 1,192 | 2,402 | 539 |
| 1 | イ | 劇場、映画館、観覧場 | 9 | 3 | | | 3 | 3 | |
| | ロ | 公会堂、集会場 | 306 | 195 | 23 | 7 | 15 | 17 | 35 |
| 2 | イ | キャバレー、ナイトクラブ | 3 | 3 | | | | | |
| | ロ | 遊技場、ダンスホール | 49 | 14 | 5 | 3 | 8 | 5 | 14 |
| | ハ | 性風俗関係特殊営業を営む店舗 | | | | | | | |
| | ニ | カラオケボックス等 | 10 | 4 | 3 | 1 | | 1 | 1 |
| 3 | イ | 料理店 | 6 | 3 | | | | 3 | |
| | ロ | 飲食店 | 416 | 180 | 18 | 33 | 46 | 54 | 77 |
| 4 | | 百貨店、店舗 | 757 | 323 | 71 | 60 | 72 | 56 | 152 |
| 5 | イ | 旅館、ホテル | 1,072 | 149 | 1 | 9 | 66 | 164 | 578 |
| | ロ | 共同住宅、寄宿舎 | 4,867 | 2,548 | 477 | 338 | 546 | 243 | 567 |
| 6 | イ | 病院、診療所 | 243 | 108 | 20 | 26 | 32 | 19 | 32 |
| | ロ | グループホーム等 | 160 | 64 | 13 | 14 | 16 | 13 | 33 |
| | ハ | 社会福祉施設等 | 259 | 116 | 23 | 18 | 29 | 14 | 51 |
| | ニ | 幼稚園、特別支援学校 | 59 | 26 | 4 | 6 | 7 | | 14 |
| 7 | | 学校 | 159 | 79 | 11 | 10 | 14 | 18 | 21 |
| 8 | | 図書館、美術館 | 32 | 8 | 1 | 2 | 3 | 1 | 12 |
| 9 | イ | 蒸気浴場、熱気浴場 | 6 | 3 | | | | | 3 |
| | ロ | イ以外の公衆浴場 | 12 | 3 | | 1 | 2 | 6 | |
| 10 | | 車両の停車場 | 12 | | | 2 | 1 | 1 | 3 |
| 11 | | 神社、寺院、教会 | 294 | 94 | 2 | 26 | 52 | 60 | 46 |
| 12 | イ | 工場、作業場 | 1,922 | 1,276 | 146 | 91 | 143 | 132 | 114 |
| | ロ | 映画スタジオ、テレビ | 1 | | | | | | 1 |
| 13 | イ | 車庫、駐車場 | 70 | 49 | 2 | 1 | 6 | 2 | 10 |
| | ロ | 飛行機の格納庫 | 1 | | | | 1 | | |
| 14 | | 倉庫 | 840 | 610 | 98 | 13 | 22 | 28 | 58 |
| 15 | | 前各項に該当しない事業場 | 1,461 | 629 | 90 | 122 | 241 | 198 | 141 |
| 16 | イ | 複合用途防火対象物のうち、その一部が1項から4項まで、5項イ、6項又は9項イに掲げる防火対象物の用途に供されているもの | 1,905 | 1,112 | 66 | 68 | 158 | 117 | 326 |
| | ロ | イ以外の複合用途建物 | 921 | 601 | 33 | 36 | 53 | 40 | 99 |
| 16 | の2 | 地下街 | | | | | | | |
| 16 | の3 | 準地下街 | | | | | | | |
| 17 | | 重要文化財 | 12 | 1 | | | 7 | | 4 |
| 18 | | 延長50m以上のアーケード | 12 | 8 | | | | | 4 |
| 19 | | 市町村長の指定する山林 | | | | | | | |
| 20 | | 総務省令で定める舟車 | | | | | | | |

※敷地内に複数の棟がある場合は、一つの施設とした。

(2) 用途別査察実施状況

平成29年度中（単位：件）

| 用途 | | 市町別 | | | | | | | | |
|----|----|---|-----|-----|-----|-------|-----|-----|------|----|
| | | 総数 | 沼津市 | 清水町 | 函南町 | 伊豆の国市 | 伊豆市 | 伊東市 | 東伊豆町 | |
| 総数 | | 1,986 | 743 | 128 | 55 | 144 | 171 | 618 | 127 | |
| 1 | イ | 劇場、映画館、観覧場 | 1 | | | | 1 | | | |
| | ロ | 公会堂、集会場 | 32 | 22 | | | | 9 | 1 | |
| 2 | イ | キャバレー、ナイトクラブ | | | | | | | | |
| | ロ | 遊技場、ダンスホール | 1 | | | | | 1 | | |
| | ハ | 性風俗関係特殊営業を営む店舗 | | | | | | | | |
| | ニ | カラオケボックス等 | 2 | 2 | | | | | | |
| 3 | イ | 料理店 | 5 | 2 | | | | 3 | | |
| | ロ | 飲食店 | 33 | 9 | | | 1 | 23 | | |
| 4 | | 百貨店、店舗 | 124 | 47 | 7 | 23 | 1 | 44 | 2 | |
| 5 | イ | 旅館、ホテル | 397 | 103 | 2 | 2 | 18 | 93 | 169 | 10 |
| | ロ | 共同住宅、寄宿舎 | 389 | 116 | 46 | 6 | 25 | 11 | 175 | 10 |
| 6 | イ | 病院、診療所 | 110 | 39 | 3 | 19 | 25 | 9 | 9 | 6 |
| | ロ | グループホーム等 | 94 | 35 | 8 | 9 | 9 | 10 | 18 | 5 |
| | ハ | 社会福祉施設等 | 126 | 66 | 10 | 10 | 17 | 8 | 9 | 6 |
| | ニ | 幼稚園、特別支援学校 | 12 | 6 | | 3 | | | 1 | 2 |
| 7 | | 学校 | 18 | 12 | 2 | | | 1 | 3 | |
| 8 | | 図書館、美術館 | 4 | 1 | | | | | 3 | |
| 9 | イ | 蒸気浴場、熱気浴場 | 1 | | | | | | 1 | |
| | ロ | イ以外の公衆浴場 | 1 | | | | 1 | | | |
| 10 | | 車両の停車場 | 2 | | | | | 2 | | |
| 11 | | 神社、寺院、教会 | 23 | 9 | | | | | 14 | |
| 12 | イ | 工場、作業場 | 101 | 66 | 15 | 2 | 2 | | 16 | |
| | ロ | 映画スタジオ、テレビ | | | | | | | | |
| 13 | イ | 車庫、駐車場 | 8 | 5 | | | | | 3 | |
| | ロ | 飛行機の格納庫 | | | | | | | | |
| 14 | | 倉庫 | 66 | 40 | 8 | | 7 | 11 | | |
| 15 | | 前各項に該当しない事業場 | 63 | 32 | 7 | 1 | 2 | 20 | 1 | |
| 16 | イ | 複合用途防火対象物のうち、その一部が1項から4項まで、5項イ、6項又は9項イに掲げる防火対象物の用途に供されているもの | 323 | 102 | 16 | 4 | 23 | 25 | 74 | 79 |
| | ロ | イ以外の複合用途建物 | 50 | 29 | 4 | | 1 | 1 | 13 | 2 |
| 16 | の2 | 地下街 | | | | | | | | |
| 16 | の3 | 準地下街 | | | | | | | | |
| 17 | | 重要文化財 | | | | | | | | |
| 18 | | 延長50m以上のアーケード | | | | | | | | |
| 19 | | 市町村長の指定する山林 | | | | | | | | |
| 20 | | 総務省令で定める舟車 | | | | | | | | |

※敷地内に複数の棟がある場合は、一つの施設とした。

(3) 建築物同意状況

同意区分別

平成29年度中（単位：件）

| 同意区分 | | 市町別 | | | | | | | |
|------|---|-----|-----|-----|-----|-------|-----|-----|------|
| | | 総数 | 沼津市 | 清水町 | 函南町 | 伊豆の国市 | 伊豆市 | 伊東市 | 東伊豆町 |
| 総 | 数 | 513 | 261 | 47 | 28 | 66 | 28 | 76 | 7 |
| 新 | 築 | 486 | 247 | 42 | 27 | 65 | 27 | 71 | 7 |
| 増 | 築 | 16 | 9 | 5 | 1 | | | 1 | |
| 改 | 築 | | | | | | | | |
| 移 | 転 | | | | | | | | |
| 用 | 途 | 変 | 更 | | | 1 | 1 | 3 | |
| 修 | 繕 | 模 | 様 | 替 | | | | 1 | |
| そ | の | 他 | | | | | | | |

用途別

平成29年度中（単位：件）

| 用途 | | 市町別 | | | | | | | |
|----|---|---|-----|-----|-----|-------|-----|-----|------|
| | | 総数 | 沼津市 | 清水町 | 函南町 | 伊豆の国市 | 伊豆市 | 伊東市 | 東伊豆町 |
| 総数 | | 513 | 261 | 47 | 28 | 66 | 28 | 76 | 7 |
| 1 | イ | 劇場、映画館、観覧場 | 1 | 1 | | | | | |
| | ロ | 公会堂、集会場 | 5 | 2 | 1 | | 2 | | |
| 2 | イ | キャバレー、ナイトクラブ | | | | | | | |
| | ロ | 遊技場、ダンスホール | 1 | | 1 | | | | |
| | ハ | 性風俗関係特殊営業を営む店舗 | | | | | | | |
| | ニ | カラオケボックス等 | | | | | | | |
| 3 | イ | 料理店 | | | | | | | |
| | ロ | 飲食店 | 6 | 5 | | | 1 | | |
| 4 | | 百貨店、店舗 | 27 | 12 | 2 | 1 | 4 | 1 | 6 |
| 5 | イ | 旅館、ホテル | 8 | 2 | | | 1 | 1 | 4 |
| | ロ | 共同住宅、寄宿舎 | 24 | 15 | 3 | | 3 | | 3 |
| 6 | イ | 病院、診療所 | 7 | 4 | 2 | 1 | | | |
| | ロ | グループホーム等 | 16 | 5 | 1 | 1 | 3 | | 5 |
| | ハ | 社会福祉施設等 | 18 | 11 | 1 | 1 | 2 | | 3 |
| | ニ | 幼稚園、特別支援学校 | 1 | | | | 1 | | |
| 7 | | 学校 | 9 | 7 | 2 | | | | |
| 8 | | 図書館、美術館 | | | | | | | |
| 9 | イ | 蒸気浴場、熱気浴場 | 1 | | | 1 | | | |
| | ロ | イ以外の公衆浴場 | | | | | | | |
| 10 | | 車両の停車場 | | | | | | | |
| 11 | | 神社、寺院、教会 | 1 | | | | | | 1 |
| 12 | イ | 工場、作業場 | 34 | 18 | 4 | 6 | 4 | 1 | 1 |
| | ロ | 映画スタジオ、テレビ | | | | | | | |
| 13 | イ | 車庫、駐車場 | 12 | 7 | | | 2 | 2 | 1 |
| | ロ | 飛行機の格納庫 | | | | | | | |
| 14 | | 倉庫 | 38 | 14 | 14 | 2 | 1 | 3 | 4 |
| 15 | | 前各項に該当しない事業場 | 87 | 50 | 7 | 1 | 4 | 7 | 16 |
| 16 | イ | 複合用途防火対象物のうち、その一部が1項から4項まで、5項イ、6項又は9項イに掲げる防火対象物の用途に供されているもの | 12 | 8 | | 1 | 1 | 1 | 1 |
| | ロ | イ以外の複合用途建物 | 8 | 4 | 2 | | 1 | | 1 |
| 17 | | 重要文化財 | | | | | | | |
| - | | 専用住宅 | 128 | 62 | 4 | 6 | 23 | 8 | 24 |
| - | | その他 | 69 | 34 | 3 | 7 | 15 | 2 | 6 |

(4) 危険物製造所等設置状況

平成30年3月31日現在（単位：施設）

| 製造所等の区分 | 市町別 | | | | | | | |
|----------|-------|-----|-----|-----|-------|-----|-----|------|
| | 総数 | 沼津市 | 清水町 | 函南町 | 伊豆の国市 | 伊豆市 | 伊東市 | 東伊豆町 |
| 総数 | 1,335 | 555 | 50 | 63 | 164 | 172 | 263 | 68 |
| 製造所 | 5 | 3 | | | 2 | | | |
| 屋内貯蔵所 | 153 | 102 | 8 | 4 | 23 | 6 | 8 | 2 |
| 屋外タンク貯蔵所 | 100 | 37 | 6 | 2 | 5 | 17 | 24 | 9 |
| 屋内タンク貯蔵所 | 57 | 28 | 1 | 6 | 3 | 9 | 6 | 4 |
| 地下タンク貯蔵所 | 420 | 95 | 9 | 23 | 60 | 76 | 128 | 29 |
| 簡易タンク貯蔵所 | 9 | 4 | | 2 | 1 | 1 | 1 | |
| 移動タンク貯蔵所 | 151 | 86 | 2 | 1 | 23 | 9 | 22 | 8 |
| 屋外貯蔵所 | 26 | 23 | 1 | | 1 | | 1 | |
| 給油取扱所 | 229 | 92 | 14 | 16 | 21 | 34 | 41 | 11 |
| 第一種販売取扱所 | 9 | 5 | | 1 | | | 3 | |
| 第二種販売取扱所 | | | | | | | | |
| 移送取扱所 | | | | | | | | |
| 一般取扱所 | 176 | 80 | 9 | 8 | 25 | 20 | 29 | 5 |

(5) 危険物申請関係事務処理状況

平成29年度中（単位：件）

| 製造所等の区分 | 危険物施設数 | 許可 | | 完成 | | タンク検査 | | 承認 | | |
|----------|--------|----|----|----|----|-------|----|-----|-----|------|
| | | 設置 | 変更 | 設置 | 変更 | 水圧 | 水張 | 仮使用 | 仮貯蔵 | 仮取扱い |
| 総数 | 1,335 | 16 | 99 | 15 | 97 | | 7 | 76 | 2 | 19 |
| 製造所 | 5 | | | | | | | | | |
| 屋内貯蔵所 | 153 | 6 | 4 | 5 | 3 | | | | | |
| 屋外タンク貯蔵所 | 100 | | 3 | | 3 | | | | | |
| 屋内タンク貯蔵所 | 57 | | | | | | | | | |
| 地下タンク貯蔵所 | 420 | 1 | 6 | 1 | 6 | | | | | |
| 簡易タンク貯蔵所 | 9 | 1 | | 1 | | | | | | |
| 移動タンク貯蔵所 | 151 | 2 | 2 | 2 | 2 | | | | | |
| 屋外貯蔵所 | 26 | | | | | | | | | |
| 給油取扱所 | 229 | 2 | 47 | 2 | 45 | | | 43 | | |
| 第一種販売取扱所 | 9 | | | | | | | | | |
| 第二種販売取扱所 | | | | | | | | | | |
| 移送取扱所 | | | | | | | | | | |
| 一般取扱所 | 176 | 4 | 37 | 4 | 38 | | | 33 | | |
| その他 | | | | | | | 7 | | 2 | 19 |

5 火災関係



平成 29 年度駿東伊豆消防本部 防火ポスター
当組合が募集した防火ポスターの最優秀作品です。
沼津市立香貫小学校 後藤 雅姫さんの作品

(1) 市町別火災発生状況

平成29年中

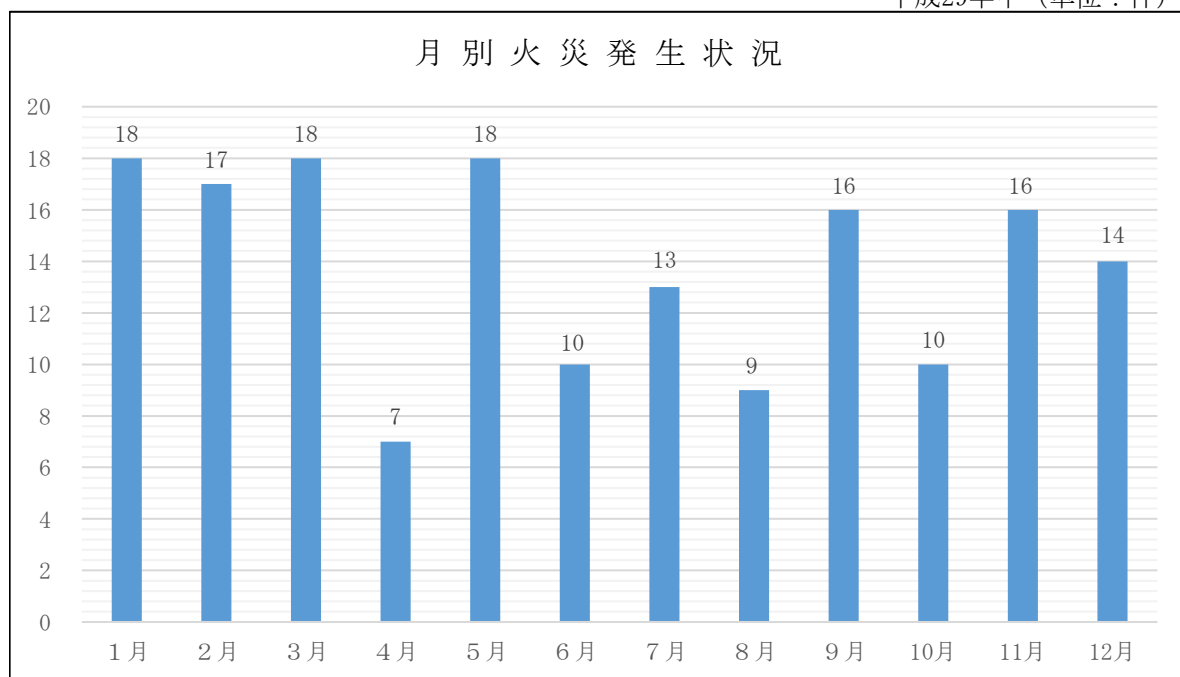
| 区 分 | | 市町別 | | | | | | | | |
|-------------------------|-------------------------|----------------------------|---------|--------|-----|--------|--------|-------|--------|-----|
| | | 総 数 | 沼津市 | 清水町 | 函南町 | 伊豆の国市 | 伊豆市 | 伊東市 | 東伊豆町 | |
| 火 災 種 別 (件) | 建 物 火 災 | 75 | 30 | 2 | 4 | 10 | 5 | 18 | 6 | |
| | 林 野 火 災 | 3 | 2 | | 1 | | | | | |
| | 車 両 火 災 | 16 | 7 | 1 | 1 | 2 | 2 | 3 | | |
| | 船 舶・航空機火災 | | | | | | | | | |
| | そ の 他 の 火 災 | 72 | 31 | 2 | 3 | 11 | 9 | 15 | 1 | |
| | 合 計 | 166 | 70 | 5 | 9 | 23 | 16 | 36 | 7 | |
| 損 害 状 況 | 焼 損 棟 数 (棟) | 全 焼 | 15 | 4 | | 3 | 4 | 1 | 2 | 1 |
| | | 半 焼 | 6 | 2 | | | 1 | | 3 | |
| | | 部 分 焼 | 31 | 13 | | 1 | 6 | 3 | 5 | 3 |
| | | ぼ や | 45 | 14 | 2 | 3 | 7 | 2 | 12 | 5 |
| | | 合 計 | 97 | 33 | 2 | 7 | 18 | 6 | 22 | 9 |
| | | 焼 損 床 面 積(m ²) | 2,323 | 645 | | 296 | 685 | 172 | 486 | 39 |
| | | 焼 損 表 面 積(m ²) | 93 | 43 | | | 2 | 2 | 35 | 11 |
| | | り 災 世 帯 数 | 64 | 17 | 1 | 5 | 18 | 3 | 16 | 4 |
| | | り 災 人 員 (人) | 143 | 44 | 3 | 9 | 34 | 8 | 37 | 8 |
| | | 損 害 額 (千 円) | 169,922 | 68,724 | 197 | 27,270 | 32,594 | 9,987 | 30,655 | 495 |
| 死 傷 者 (人) | 死 亡 | 4 | 1 | | 1 | | 1 | 1 | | |
| | 重 症 | 3 | 1 | | | 2 | | | | |
| | 中 等 症 | 9 | 2 | | | 3 | | 3 | 1 | |
| | 軽 症 | 6 | 2 | | | 1 | | 2 | 1 | |
| | 合 計 | 22 | 6 | | 1 | 6 | 1 | 6 | 2 | |

(2) 月別火災発生状況

平成29年中（単位：件）

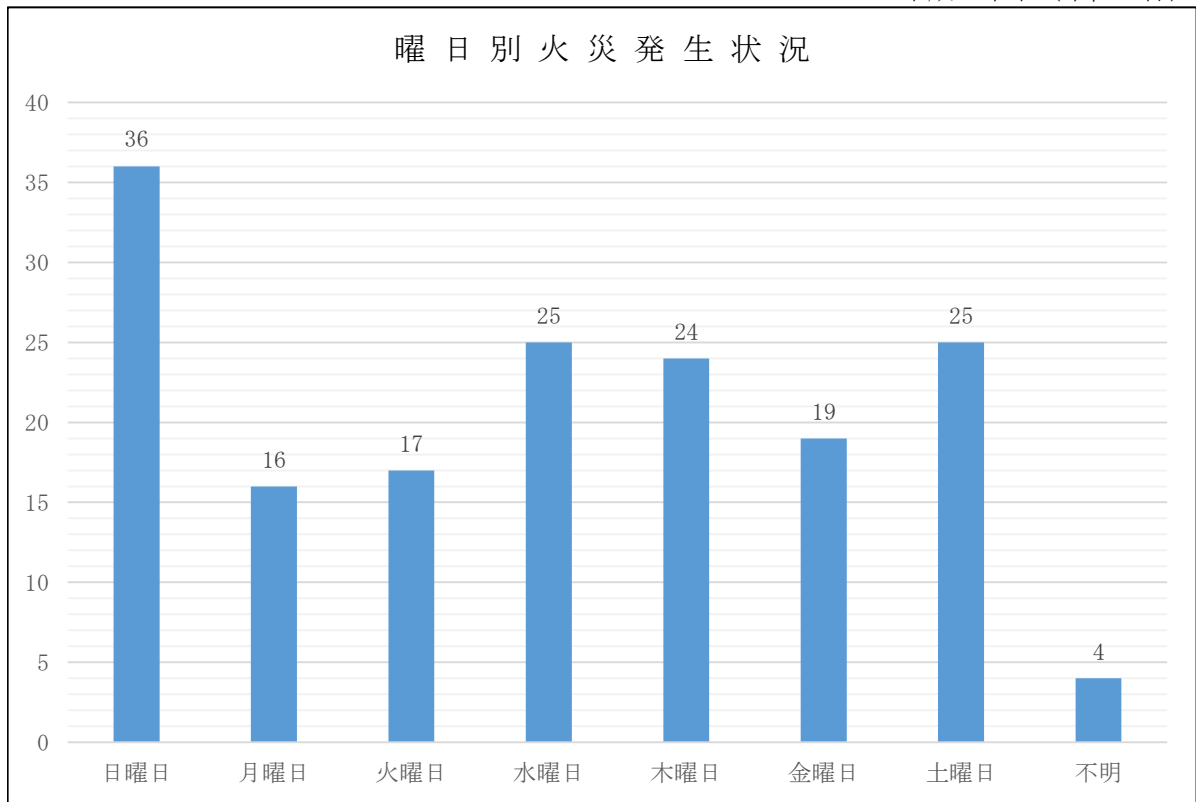
| 月 別 | 市町別 | | | | | | | |
|-----|-----|-----|-----|-----|-------|-----|-----|------|
| | 総 数 | 沼津市 | 清水町 | 函南町 | 伊豆の国市 | 伊豆市 | 伊東市 | 東伊豆町 |
| 総 数 | 166 | 70 | 5 | 9 | 23 | 16 | 36 | 7 |
| 1 月 | 18 | 6 | 2 | 1 | 5 | | 3 | 1 |
| 2 月 | 17 | 9 | | 2 | | 2 | 4 | |
| 3 月 | 18 | 7 | | 1 | 2 | 4 | 4 | |
| 4 月 | 7 | 1 | | 2 | 1 | | 2 | 1 |
| 5 月 | 18 | 6 | | | 1 | 5 | 5 | 1 |
| 6 月 | 10 | 6 | | | 3 | | 1 | |
| 7 月 | 13 | 11 | | | | | 2 | |
| 8 月 | 9 | 5 | | 1 | | 1 | 2 | |
| 9 月 | 16 | 8 | | 1 | 3 | 2 | 2 | |
| 10月 | 10 | 2 | 1 | 1 | 1 | | 4 | 1 |
| 11月 | 16 | 8 | 2 | | 4 | | 1 | 1 |
| 12月 | 14 | 1 | | | 3 | 2 | 6 | 2 |

平成29年中（単位：件）

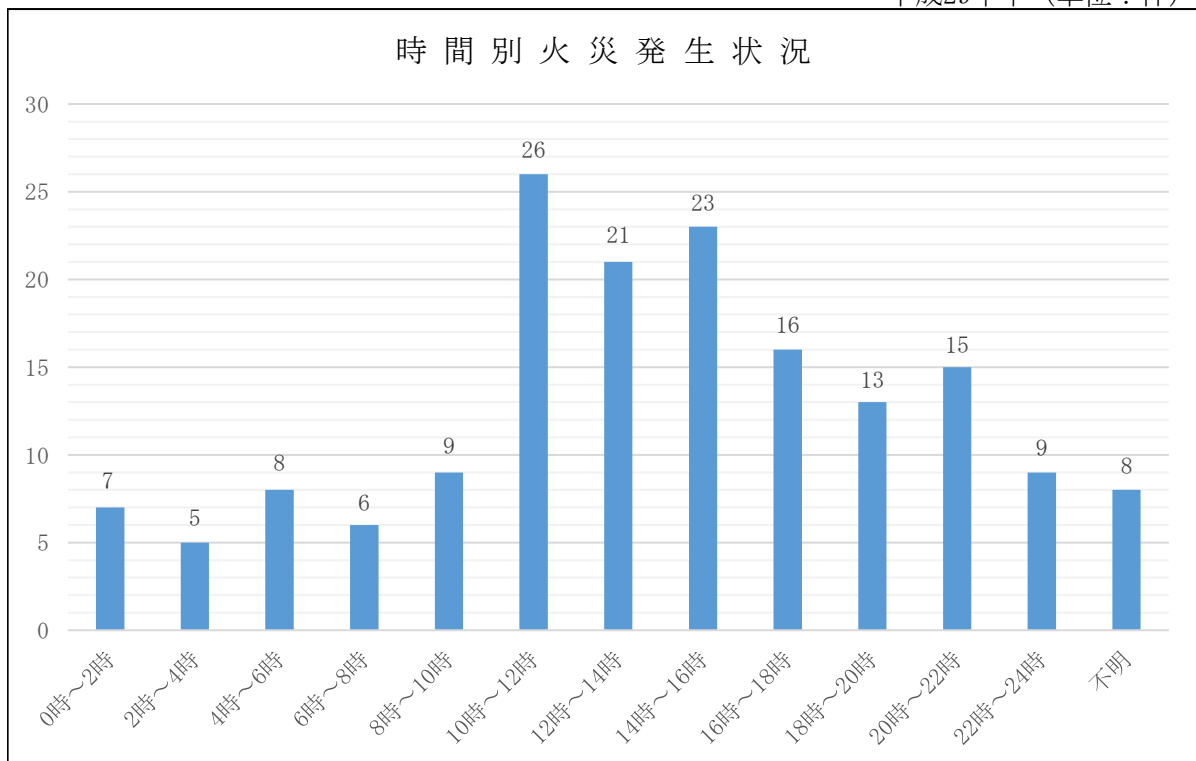


(3) 曜日・時間別火災発生状況

平成29年中（単位：件）



平成29年中（単位：件）

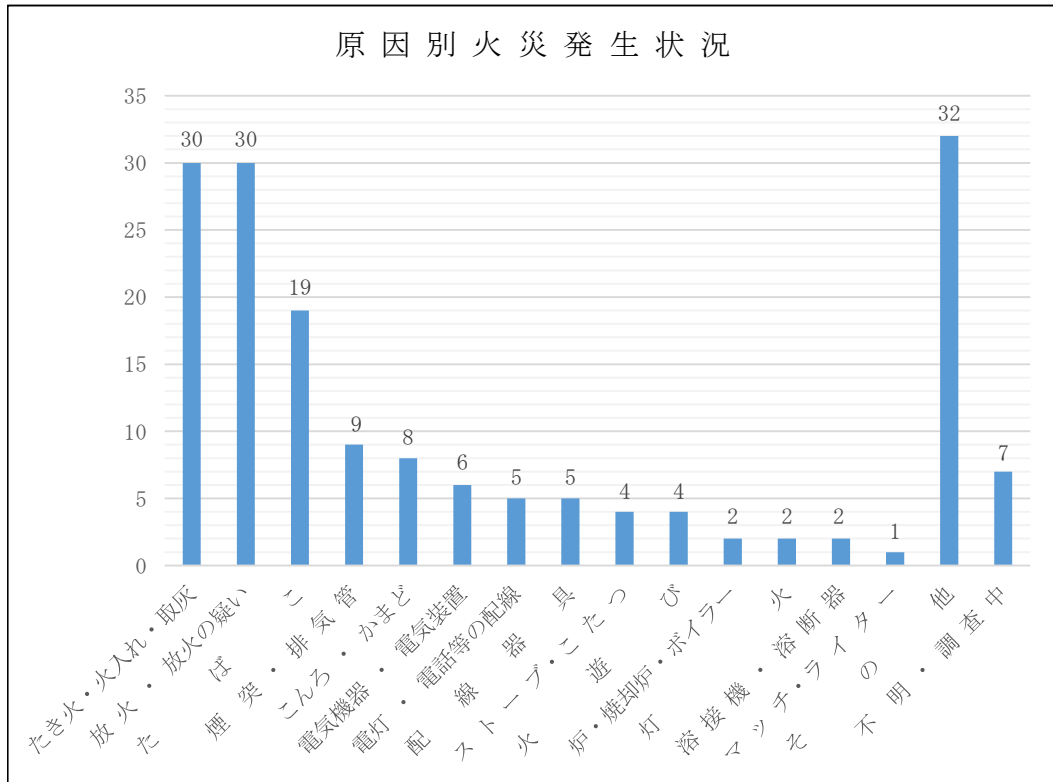


(4) 原因別火災発生状況

平成29年中（単位：件）

| 原因別 | 市町別 | | | | | | | |
|------------|-----|-----|-----|-----|-------|-----|-----|------|
| | 総数 | 沼津市 | 清水町 | 函南町 | 伊豆の国市 | 伊豆市 | 伊東市 | 東伊豆町 |
| 総数 | 166 | 70 | 5 | 9 | 23 | 16 | 36 | 7 |
| たばこ | 19 | 10 | | 3 | | | 4 | 2 |
| こんろ・かまど | 8 | 3 | 1 | | 2 | | 2 | |
| 炉・焼却炉・ボイラー | 2 | 1 | | | 1 | | | |
| ストーブ・こたつ | 4 | | | | 1 | 1 | 1 | 1 |
| 煙突・排気管 | 9 | 4 | | | | 2 | 2 | 1 |
| 電気機器・電気装置 | 6 | 2 | | | 2 | | 1 | 1 |
| 電灯・電話等の配線 | 5 | 2 | | | | 1 | 2 | |
| 配線器具 | 5 | 3 | 1 | | 1 | | | |
| 火遊び | 4 | 1 | | | 1 | | 2 | |
| マッチ・ライター | 1 | 1 | | | | | | |
| たき火・火入れ・取灰 | 30 | 7 | | 4 | 3 | 6 | 9 | 1 |
| 衝突の火花 | | | | | | | | |
| 放火・放火の疑い | 30 | 15 | 1 | 1 | 2 | 3 | 8 | |
| 灯火 | 2 | 1 | | | 1 | | | |
| 溶接機・溶断器 | 2 | 1 | | | 1 | | | |
| 内燃機関 | | | | | | | | |
| その他 | 32 | 16 | 2 | 1 | 6 | 2 | 4 | 1 |
| 不明・調査中 | 7 | 3 | | | 2 | 1 | 1 | |

平成29年中（単位：件）



6 救助関係



平成 29 年 11 月 15 日寄贈 無人航空機（ドローン）

(1) 救助概要

事故種別出動件数、活動件数及び救助人員

平成29年中

| 区分 事故種別 | 出動件数 | 活動件数 | 救助人員 |
|------------|------|------|------|
| 交通事故 | 80件 | 46件 | 52人 |
| 建物事故 | 77件 | 56件 | 45人 |
| 水難事故 | 24件 | 14件 | 18人 |
| 機械事故 | 11件 | 9件 | 9人 |
| 自然災害 | 2件 | 2件 | 4人 |
| ガス・酸欠事故 | 0件 | 0件 | 0人 |
| 火災 | 7件 | 7件 | 5人 |
| 破裂事故 | 0件 | 0件 | 0人 |
| 上記以外 | 82件 | 55件 | 57人 |
| 合計 | 283件 | 189件 | 190人 |

市町別出動件数、活動件数及び救助人員

平成29年中

| 区分 市町別 | 出動件数 | 活動件数 | 救助人員 |
|-----------|------|------|------|
| 沼津市 | 111件 | 83件 | 76人 |
| 清水町 | 12件 | 6件 | 6人 |
| 函南町 | 21件 | 11件 | 10人 |
| 伊豆の国市 | 31件 | 20件 | 20人 |
| 伊豆市 | 43件 | 33件 | 40人 |
| 伊東市 | 50件 | 26件 | 30人 |
| 東伊豆町 | 13件 | 9件 | 7人 |
| その他（高速含む） | 2件 | 1件 | 1人 |
| 合計 | 283件 | 189件 | 190人 |

救助件数前年比

平成29年中

| 区分 年別 | 今年救助件数 | 前年救助件数 | 前年比 |
|----------|--------|--------|-----|
| 平成28年 | 260件 | 192件 | 68件 |
| 平成29年 | 283件 | 260件 | 23件 |

(2) 救助出動件数

救助件数（月別）

平成29年中（単位：件）

| 市町別 月別 | 沼津市 | 清水町 | 函南町 | 伊豆の国市 | 伊豆市 | 伊東市 | 東伊豆町 | そ（高速含む） の他 | 合計 |
|-----------|-----|-----|-----|-------|-----|-----|------|---------------|-----|
| 1月 | 16 | 3 | 3 | 3 | 2 | 6 | 0 | 0 | 33 |
| 2月 | 11 | 1 | 3 | 1 | 4 | 2 | 0 | 0 | 22 |
| 3月 | 12 | 1 | 0 | 3 | 2 | 3 | 0 | 0 | 21 |
| 4月 | 8 | 1 | 1 | 3 | 3 | 5 | 1 | 0 | 22 |
| 5月 | 7 | 0 | 3 | 1 | 6 | 8 | 1 | 0 | 26 |
| 6月 | 6 | 1 | 0 | 2 | 4 | 3 | 3 | 1 | 20 |
| 7月 | 15 | 2 | 4 | 3 | 5 | 4 | 0 | 0 | 33 |
| 8月 | 9 | 1 | 1 | 4 | 6 | 4 | 1 | 0 | 26 |
| 9月 | 8 | 1 | 1 | 4 | 5 | 3 | 1 | 1 | 24 |
| 10月 | 9 | 0 | 0 | 3 | 3 | 3 | 0 | 0 | 18 |
| 11月 | 5 | 1 | 4 | 2 | 1 | 6 | 1 | 0 | 20 |
| 12月 | 5 | 0 | 1 | 2 | 2 | 3 | 5 | 0 | 18 |
| 合計 | 111 | 12 | 21 | 31 | 43 | 50 | 13 | 2 | 283 |

救助件数（種別）

平成29年中（単位：件）

| 市町別 種別 | 沼津市 | 清水町 | 函南町 | 伊豆の国市 | 伊豆市 | 伊東市 | 東伊豆町 | そ（高速含む） の他 | 合計 |
|-----------|-----|-----|-----|-------|-----|-----|------|---------------|-----|
| 火災 | 4 | 0 | 0 | 0 | 0 | 1 | 2 | 0 | 7 |
| 交通事故 | 26 | 2 | 8 | 14 | 12 | 13 | 3 | 2 | 80 |
| 水難事故 | 13 | 1 | 0 | 0 | 2 | 5 | 3 | 0 | 24 |
| 風水害等自然災害 | 1 | 0 | 0 | 0 | 1 | 0 | 0 | 0 | 2 |
| 機械による事故 | 9 | 0 | 0 | 0 | 2 | 0 | 0 | 0 | 11 |
| 建物等による事故 | 33 | 6 | 7 | 11 | 2 | 15 | 3 | 0 | 77 |
| ガス酸欠事故 | 0 | 0 | 0 | 0 | 0 | 0 | 0 | 0 | 0 |
| 破裂事故 | 0 | 0 | 0 | 0 | 0 | 0 | 0 | 0 | 0 |
| その他の事故 | 25 | 3 | 6 | 6 | 24 | 16 | 2 | 0 | 82 |
| 合計 | 111 | 12 | 21 | 31 | 43 | 50 | 13 | 2 | 283 |

7 救急関係



平成 30 年 2 月更新 高規格救急自動車（救急田方 4）

(1) 救急出動件数

救急件数（月別）

平成29年中（単位：件）

| 市町別 月別 | 沼津市 | 清水町 | 函南町 | 伊豆の国市 | 伊豆市 | 伊東市 | 東伊豆町 | そ（高速含む） の他 | 合計 |
|-----------|--------|-------|-------|-------|-------|-------|-------|---------------|--------|
| 1月 | 906 | 144 | 162 | 309 | 169 | 496 | 113 | 3 | 2,302 |
| 2月 | 851 | 106 | 144 | 226 | 161 | 433 | 89 | 2 | 2,012 |
| 3月 | 857 | 122 | 135 | 221 | 161 | 424 | 67 | 0 | 1,987 |
| 4月 | 759 | 117 | 118 | 207 | 148 | 394 | 78 | 0 | 1,821 |
| 5月 | 838 | 118 | 149 | 213 | 161 | 414 | 81 | 2 | 1,976 |
| 6月 | 688 | 118 | 127 | 173 | 159 | 336 | 65 | 2 | 1,668 |
| 7月 | 875 | 118 | 143 | 235 | 169 | 397 | 76 | 3 | 2,016 |
| 8月 | 883 | 132 | 162 | 216 | 194 | 498 | 101 | 2 | 2,188 |
| 9月 | 769 | 130 | 125 | 192 | 150 | 376 | 96 | 3 | 1,841 |
| 10月 | 825 | 137 | 142 | 224 | 130 | 402 | 77 | 2 | 1,939 |
| 11月 | 839 | 119 | 145 | 244 | 139 | 441 | 82 | 1 | 2,010 |
| 12月 | 987 | 143 | 166 | 248 | 167 | 433 | 80 | 0 | 2,224 |
| 合計 | 10,077 | 1,504 | 1,718 | 2,708 | 1,908 | 5,044 | 1,005 | 20 | 23,984 |

救急件数（種別）

平成29年中（単位：件）

| 市町別 種別 | 沼津市 | 清水町 | 函南町 | 伊豆の国市 | 伊豆市 | 伊東市 | 東伊豆町 | そ（高速含む） の他 | 合計 |
|-----------|--------|-------|-------|-------|-------|-------|-------|---------------|--------|
| 火災 | 58 | 3 | 10 | 26 | 17 | 26 | 5 | 1 | 146 |
| 自然災害 | 8 | 0 | 0 | 0 | 1 | 2 | 0 | 0 | 11 |
| 水難 | 18 | 0 | 0 | 0 | 3 | 16 | 4 | 0 | 41 |
| 交通 | 758 | 132 | 143 | 165 | 132 | 233 | 64 | 15 | 1,642 |
| 労働災害 | 76 | 11 | 11 | 20 | 12 | 30 | 13 | 0 | 173 |
| 運動競技 | 55 | 13 | 7 | 3 | 38 | 35 | 2 | 0 | 153 |
| 一般負傷 | 1,400 | 177 | 280 | 355 | 350 | 812 | 182 | 0 | 3,556 |
| 加害 | 44 | 5 | 4 | 6 | 1 | 23 | 1 | 0 | 84 |
| 自損行為 | 87 | 18 | 12 | 17 | 10 | 37 | 8 | 0 | 189 |
| 急病 | 5,852 | 885 | 1,035 | 1,397 | 1,059 | 3,177 | 645 | 2 | 14,052 |
| その他 | 1,721 | 260 | 216 | 719 | 285 | 653 | 81 | 2 | 3,937 |
| 合計 | 10,077 | 1,504 | 1,718 | 2,708 | 1,908 | 5,044 | 1,005 | 20 | 23,984 |

(2) 事故種別出動搬送状況（月別）

平成29年中

| 月別 | 事故種別 | 火災 | 自然災害 | 水難 | 交通 | 労働災害 | 運動競技 | 一般負傷 | 加害 | 自損行為 | 急病 | その他 | 合計 |
|-----|------|-----|------|----|-------|------|------|-------|----|------|--------|-------|--------|
| 1月 | 出動件数 | 16 | 1 | 2 | 150 | 9 | 14 | 320 | 4 | 16 | 1,375 | 395 | 2,302 |
| | 搬送件数 | 3 | 1 | 2 | 124 | 9 | 13 | 291 | 4 | 12 | 1,201 | 368 | 2,028 |
| | 搬送人員 | 4 | 1 | 2 | 134 | 9 | 14 | 292 | 4 | 12 | 1,205 | 368 | 2,045 |
| 2月 | 出動件数 | 15 | 7 | 2 | 116 | 16 | 3 | 268 | 14 | 16 | 1,181 | 374 | 2,012 |
| | 搬送件数 | 1 | 7 | 2 | 104 | 16 | 3 | 242 | 10 | 11 | 1,054 | 354 | 1,804 |
| | 搬送人員 | 1 | 7 | 2 | 120 | 16 | 3 | 242 | 10 | 11 | 1,055 | 354 | 1,821 |
| 3月 | 出動件数 | 12 | 0 | 6 | 155 | 13 | 14 | 285 | 8 | 12 | 1,162 | 320 | 1,987 |
| | 搬送件数 | 1 | 0 | 3 | 128 | 12 | 14 | 257 | 6 | 6 | 1,016 | 291 | 1,734 |
| | 搬送人員 | 1 | 0 | 3 | 149 | 12 | 17 | 258 | 7 | 6 | 1,018 | 291 | 1,762 |
| 4月 | 出動件数 | 8 | 1 | 1 | 115 | 13 | 14 | 262 | 6 | 14 | 1,067 | 320 | 1,821 |
| | 搬送件数 | 0 | 1 | 1 | 102 | 13 | 14 | 241 | 4 | 12 | 957 | 291 | 1,636 |
| | 搬送人員 | 0 | 1 | 1 | 107 | 13 | 15 | 241 | 4 | 12 | 967 | 291 | 1,652 |
| 5月 | 出動件数 | 13 | 0 | 4 | 160 | 16 | 11 | 309 | 7 | 16 | 1,093 | 347 | 1,976 |
| | 搬送件数 | 2 | 0 | 2 | 135 | 16 | 11 | 275 | 4 | 10 | 974 | 320 | 1,749 |
| | 搬送人員 | 2 | 0 | 2 | 151 | 16 | 11 | 278 | 4 | 10 | 976 | 322 | 1,772 |
| 6月 | 出動件数 | 11 | 0 | 2 | 104 | 13 | 24 | 238 | 10 | 8 | 1,017 | 241 | 1,668 |
| | 搬送件数 | 0 | 0 | 1 | 85 | 13 | 24 | 216 | 8 | 4 | 927 | 224 | 1,502 |
| | 搬送人員 | 0 | 0 | 1 | 97 | 13 | 25 | 217 | 8 | 4 | 927 | 224 | 1,516 |
| 7月 | 出動件数 | 11 | 0 | 6 | 148 | 16 | 13 | 288 | 6 | 16 | 1,207 | 305 | 2,016 |
| | 搬送件数 | 2 | 0 | 2 | 127 | 16 | 12 | 268 | 6 | 11 | 1,076 | 279 | 1,799 |
| | 搬送人員 | 2 | 0 | 2 | 140 | 16 | 12 | 272 | 6 | 11 | 1,076 | 279 | 1,816 |
| 8月 | 出動件数 | 8 | 0 | 6 | 162 | 19 | 13 | 345 | 9 | 18 | 1,285 | 323 | 2,188 |
| | 搬送件数 | 0 | 0 | 5 | 138 | 19 | 13 | 310 | 8 | 13 | 1,151 | 296 | 1,953 |
| | 搬送人員 | 0 | 0 | 5 | 172 | 19 | 13 | 311 | 8 | 13 | 1,154 | 296 | 1,991 |
| 9月 | 出動件数 | 13 | 0 | 2 | 136 | 13 | 17 | 278 | 7 | 19 | 1,059 | 297 | 1,841 |
| | 搬送件数 | 1 | 0 | 1 | 108 | 12 | 16 | 249 | 4 | 15 | 949 | 282 | 1,637 |
| | 搬送人員 | 1 | 0 | 1 | 122 | 12 | 16 | 252 | 4 | 15 | 950 | 282 | 1,655 |
| 10月 | 出動件数 | 8 | 1 | 3 | 123 | 24 | 9 | 308 | 1 | 22 | 1,130 | 310 | 1,939 |
| | 搬送件数 | 1 | 0 | 1 | 98 | 24 | 9 | 282 | 1 | 14 | 1,008 | 290 | 1,728 |
| | 搬送人員 | 1 | 0 | 1 | 107 | 24 | 9 | 282 | 1 | 14 | 1,008 | 290 | 1,737 |
| 11月 | 出動件数 | 14 | 1 | 5 | 136 | 9 | 10 | 296 | 4 | 14 | 1,180 | 341 | 2,010 |
| | 搬送件数 | 2 | 1 | 2 | 120 | 9 | 9 | 276 | 3 | 9 | 1,041 | 327 | 1,799 |
| | 搬送人員 | 2 | 1 | 2 | 127 | 9 | 9 | 276 | 3 | 9 | 1,041 | 328 | 1,807 |
| 12月 | 出動件数 | 17 | 0 | 2 | 137 | 12 | 11 | 359 | 8 | 18 | 1,296 | 364 | 2,224 |
| | 搬送件数 | 1 | 0 | 1 | 115 | 11 | 11 | 321 | 5 | 11 | 1,118 | 345 | 1,939 |
| | 搬送人員 | 1 | 0 | 1 | 126 | 11 | 13 | 322 | 5 | 11 | 1,126 | 345 | 1,961 |
| 合計 | 出動件数 | 146 | 11 | 41 | 1,642 | 173 | 153 | 3,556 | 84 | 189 | 14,052 | 3,937 | 23,984 |
| | 搬送件数 | 14 | 10 | 23 | 1,384 | 170 | 149 | 3,228 | 63 | 128 | 12,472 | 3,667 | 21,308 |
| | 搬送人員 | 15 | 10 | 23 | 1,552 | 170 | 157 | 3,243 | 64 | 128 | 12,503 | 3,670 | 21,535 |

(3) 覚知別事故種別出動状況

覚知曜日別事故種別出動状況

平成29年中（単位：件）

| 覚知 | | 火災 | 自然災害 | 水難 | 交通 | 労働災害 | 運動競技 | 一般負傷 | 加害 | 自損行為 | 急病 | その他 | 合計 |
|-----|---|-----|------|----|-------|------|------|-------|----|------|--------|-------|--------|
| 曜日別 | 月 | 24 | 6 | 4 | 249 | 35 | 24 | 500 | 8 | 29 | 2,158 | 589 | 3,626 |
| | 火 | 9 | 3 | 5 | 204 | 29 | 12 | 506 | 8 | 19 | 1,891 | 645 | 3,331 |
| | 水 | 17 | 0 | 2 | 234 | 27 | 10 | 461 | 16 | 28 | 1,996 | 597 | 3,388 |
| | 木 | 30 | 0 | 6 | 226 | 23 | 20 | 520 | 9 | 28 | 2,001 | 585 | 3,448 |
| | 金 | 12 | 1 | 7 | 218 | 24 | 13 | 459 | 11 | 27 | 1,988 | 642 | 3,402 |
| | 土 | 21 | 1 | 9 | 266 | 19 | 17 | 536 | 13 | 30 | 1,975 | 533 | 3,420 |
| | 日 | 33 | 0 | 8 | 245 | 16 | 57 | 574 | 19 | 28 | 2,043 | 346 | 3,369 |
| 合計 | | 146 | 11 | 41 | 1,642 | 173 | 153 | 3,556 | 84 | 189 | 14,052 | 3,937 | 23,984 |

覚知時間別事故種別出動状況

平成29年中（単位：件）

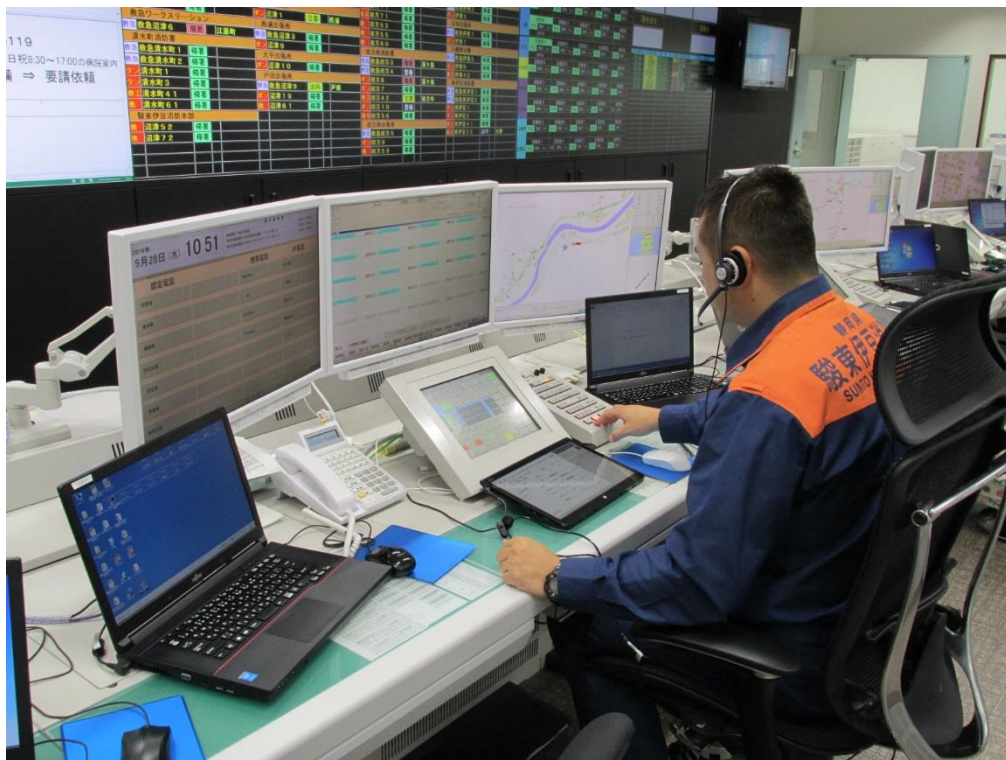
| 覚知 | | 火災 | 自然災害 | 水難 | 交通 | 労働災害 | 運動競技 | 一般負傷 | 加害 | 自損行為 | 急病 | その他 | 合計 |
|-----|-------|-----|------|----|-------|------|------|-------|----|------|--------|-------|--------|
| 時間別 | 0～2 | 7 | 0 | 2 | 26 | 2 | 0 | 118 | 10 | 10 | 749 | 129 | 1,053 |
| | 2～4 | 9 | 0 | 1 | 25 | 1 | 0 | 88 | 10 | 8 | 579 | 76 | 797 |
| | 4～6 | 8 | 0 | 1 | 25 | 2 | 0 | 82 | 7 | 7 | 639 | 62 | 833 |
| | 6～8 | 4 | 1 | 2 | 143 | 8 | 3 | 242 | 3 | 11 | 1,162 | 74 | 1,653 |
| | 8～10 | 12 | 0 | 3 | 211 | 33 | 18 | 457 | 9 | 12 | 1,660 | 382 | 2,797 |
| | 10～12 | 21 | 1 | 10 | 201 | 36 | 47 | 481 | 4 | 23 | 1,520 | 826 | 3,170 |
| | 12～14 | 21 | 2 | 9 | 221 | 24 | 26 | 443 | 2 | 18 | 1,423 | 633 | 2,822 |
| | 14～16 | 20 | 3 | 5 | 252 | 33 | 25 | 425 | 2 | 12 | 1,308 | 505 | 2,590 |
| | 16～18 | 14 | 3 | 3 | 218 | 23 | 17 | 401 | 4 | 22 | 1,324 | 502 | 2,531 |
| | 18～20 | 7 | 0 | 0 | 158 | 2 | 8 | 353 | 8 | 29 | 1,452 | 272 | 2,289 |
| | 20～22 | 17 | 1 | 0 | 97 | 6 | 9 | 264 | 10 | 23 | 1,286 | 248 | 1,961 |
| | 22～24 | 6 | 0 | 5 | 65 | 3 | 0 | 202 | 15 | 14 | 950 | 228 | 1,488 |
| 合計 | | 146 | 11 | 41 | 1,642 | 173 | 153 | 3,556 | 84 | 189 | 14,052 | 3,937 | 23,984 |

(4) 年齢別程度別搬送人員

平成29年中（単位：人）

| 区分 年齢 | 傷病程度 | 事故種別搬送人員 | | | | | | | | | | | 合計 | |
|---------------------------|------|----------|------|----|-------|------|------|-------|----|------|--------|-------|--------|---|
| | | 火災 | 自然災害 | 水難 | 交通 | 労働災害 | 運動競技 | 一般負傷 | 加害 | 自損行為 | 急病 | その他 | | |
| 新生児 (生後28日以内) | 死亡 | 0 | 0 | 0 | 0 | 0 | 0 | 0 | 0 | 0 | 0 | 0 | 0 | 0 |
| | 重症 | 0 | 0 | 0 | 0 | 0 | 0 | 0 | 0 | 0 | 0 | 0 | 0 | 0 |
| | 中等症 | 0 | 0 | 0 | 0 | 0 | 0 | 0 | 0 | 0 | 0 | 1 | 3 | 4 |
| | 軽症 | 0 | 0 | 0 | 1 | 0 | 0 | 0 | 0 | 0 | 0 | 0 | 0 | 1 |
| | その他 | 0 | 0 | 0 | 0 | 0 | 0 | 0 | 0 | 0 | 0 | 0 | 1 | 1 |
| | 計 | 0 | 0 | 0 | 1 | 0 | 0 | 0 | 0 | 0 | 0 | 1 | 4 | 6 |
| 乳幼児 (満7歳未満) ※新生児を除く | 死亡 | 0 | 0 | 0 | 0 | 0 | 0 | 0 | 0 | 0 | 1 | 0 | 1 | |
| | 重症 | 0 | 0 | 0 | 0 | 0 | 0 | 0 | 0 | 0 | 1 | 4 | 5 | |
| | 中等症 | 0 | 0 | 0 | 5 | 0 | 0 | 34 | 0 | 0 | 88 | 39 | 166 | |
| | 軽症 | 0 | 0 | 0 | 35 | 0 | 0 | 130 | 0 | 0 | 344 | 21 | 530 | |
| | その他 | 0 | 0 | 0 | 2 | 0 | 0 | 0 | 0 | 0 | 1 | 2 | 5 | |
| | 計 | 0 | 0 | 0 | 42 | 0 | 0 | 164 | 0 | 0 | 435 | 66 | 707 | |
| 少年 (7歳以上～ 18歳未満) | 死亡 | 0 | 0 | 0 | 0 | 0 | 0 | 0 | 0 | 0 | 0 | 0 | 0 | |
| | 重症 | 0 | 0 | 0 | 5 | 0 | 1 | 0 | 0 | 1 | 1 | 8 | 16 | |
| | 中等症 | 0 | 0 | 0 | 19 | 0 | 29 | 16 | 0 | 3 | 88 | 40 | 195 | |
| | 軽症 | 0 | 0 | 1 | 96 | 1 | 48 | 85 | 1 | 2 | 229 | 12 | 475 | |
| | その他 | 0 | 0 | 0 | 3 | 0 | 1 | 4 | 0 | 1 | 2 | 0 | 11 | |
| | 計 | 0 | 0 | 1 | 123 | 1 | 79 | 105 | 1 | 7 | 320 | 60 | 697 | |
| 成人 (18歳以上～ 65歳未満) | 死亡 | 0 | 0 | 1 | 2 | 2 | 0 | 3 | 0 | 9 | 35 | 0 | 52 | |
| | 重症 | 2 | 0 | 3 | 30 | 8 | 0 | 17 | 2 | 16 | 230 | 151 | 459 | |
| | 中等症 | 1 | 0 | 5 | 219 | 56 | 23 | 203 | 6 | 35 | 1,281 | 612 | 2,441 | |
| | 軽症 | 2 | 5 | 1 | 665 | 49 | 49 | 402 | 42 | 29 | 1,824 | 120 | 3,188 | |
| | その他 | 0 | 0 | 8 | 29 | 15 | 1 | 8 | 2 | 0 | 31 | 6 | 100 | |
| | 計 | 5 | 5 | 18 | 945 | 130 | 73 | 633 | 52 | 89 | 3,401 | 889 | 6,240 | |
| 高齢者 (65歳以上) | 死亡 | 0 | 0 | 2 | 5 | 1 | 0 | 24 | 0 | 5 | 198 | 4 | 239 | |
| | 重症 | 0 | 0 | 0 | 24 | 3 | 0 | 103 | 1 | 8 | 1,013 | 491 | 1,643 | |
| | 中等症 | 6 | 2 | 0 | 101 | 16 | 1 | 1,083 | 2 | 12 | 4,234 | 1,903 | 7,360 | |
| | 軽症 | 3 | 3 | 0 | 298 | 11 | 4 | 1,113 | 8 | 3 | 2,821 | 244 | 4,508 | |
| | その他 | 1 | 0 | 2 | 13 | 8 | 0 | 18 | 0 | 4 | 80 | 9 | 135 | |
| | 計 | 10 | 5 | 4 | 441 | 39 | 5 | 2,341 | 11 | 32 | 8,346 | 2,651 | 13,885 | |
| 合計 | 死亡 | 0 | 0 | 3 | 7 | 3 | 0 | 27 | 0 | 14 | 234 | 4 | 292 | |
| | 重症 | 2 | 0 | 3 | 59 | 11 | 1 | 120 | 3 | 25 | 1,245 | 654 | 2,123 | |
| | 中等症 | 7 | 2 | 5 | 344 | 72 | 53 | 1,336 | 8 | 50 | 5,692 | 2,597 | 10,166 | |
| | 軽症 | 5 | 8 | 2 | 1,095 | 61 | 101 | 1,730 | 51 | 34 | 5,218 | 397 | 8,702 | |
| | その他 | 1 | 0 | 10 | 47 | 23 | 2 | 30 | 2 | 5 | 114 | 18 | 252 | |
| | 計 | 15 | 10 | 23 | 1,552 | 170 | 157 | 3,243 | 64 | 128 | 12,503 | 3,670 | 21,535 | |

8 指令関係



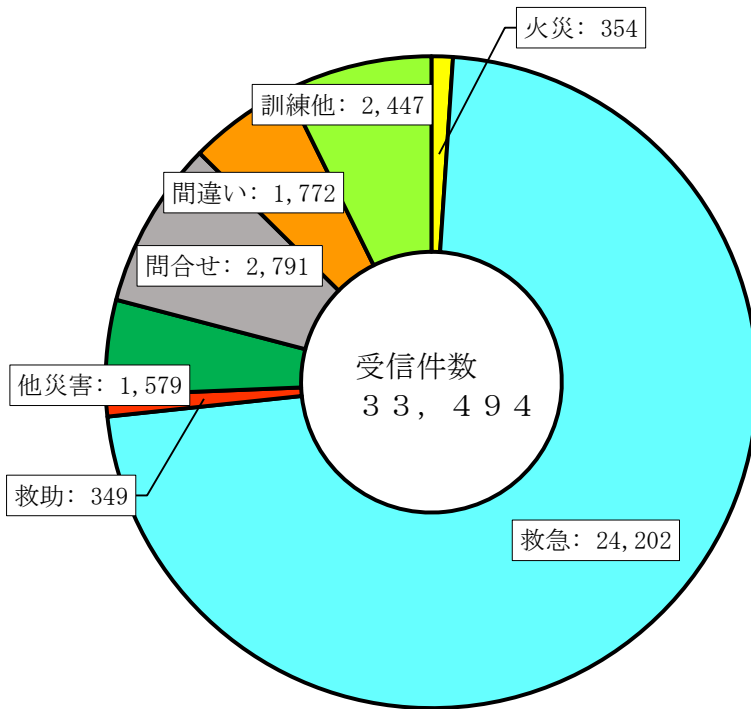
消防指令センター 高機能消防指令システム（Ⅲ型）

(1) 災害受信状況

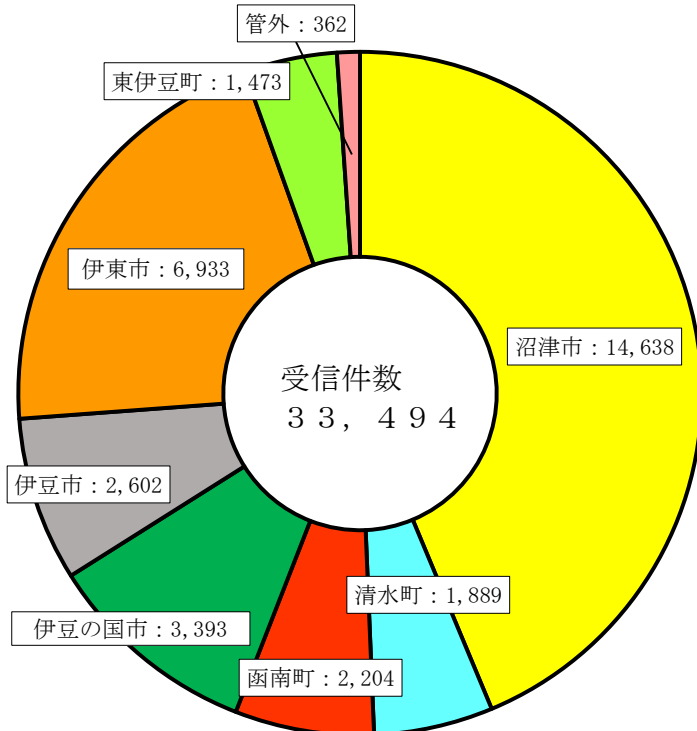
平成29年中 (単位：件)

| 種別 回線別 | 構成市町 | 総数 | 火災 | 救急 | 救助 | 他災害 | 問合せ | 間違い | 訓練他 |
|-----------|-------|--------|-----|--------|-----|-------|-------|-------|-------|
| 総数 | 沼津市 | 14,638 | 166 | 10,321 | 132 | 649 | 1,287 | 1,178 | 905 |
| | 清水町 | 1,889 | 8 | 1,485 | 19 | 100 | 109 | 72 | 96 |
| | 函南町 | 2,204 | 27 | 1,688 | 26 | 96 | 216 | 64 | 87 |
| | 伊豆の国市 | 3,393 | 38 | 2,684 | 32 | 122 | 243 | 88 | 186 |
| | 伊豆市 | 2,602 | 29 | 1,861 | 59 | 126 | 238 | 55 | 234 |
| | 伊東市 | 6,933 | 64 | 5,025 | 61 | 374 | 484 | 170 | 755 |
| | 東伊豆町 | 1,473 | 12 | 998 | 18 | 95 | 133 | 46 | 171 |
| | 管外 | 362 | 10 | 140 | 2 | 17 | 81 | 99 | 13 |
| | 計 | 33,494 | 354 | 24,202 | 349 | 1,579 | 2,791 | 1,772 | 2,447 |
| 固定電話 | 沼津市 | 4,837 | 18 | 3,372 | 20 | 114 | 314 | 487 | 512 |
| | 清水町 | 503 | 0 | 373 | 3 | 9 | 31 | 21 | 66 |
| | 函南町 | 771 | 9 | 560 | 6 | 28 | 84 | 31 | 53 |
| | 伊豆の国市 | 1,047 | 5 | 750 | 5 | 24 | 89 | 42 | 132 |
| | 伊豆市 | 929 | 7 | 589 | 14 | 23 | 99 | 28 | 169 |
| | 伊東市 | 2,746 | 17 | 1,843 | 8 | 77 | 200 | 73 | 528 |
| | 東伊豆町 | 555 | 3 | 338 | 5 | 18 | 54 | 19 | 118 |
| | 管外 | 75 | 1 | 25 | 1 | 1 | 4 | 40 | 3 |
| | 計 | 11,463 | 60 | 7,850 | 62 | 294 | 875 | 741 | 1,581 |
| 携帯電話 | 沼津市 | 5,698 | 105 | 3,932 | 61 | 256 | 718 | 549 | 77 |
| | 清水町 | 639 | 6 | 515 | 14 | 20 | 48 | 32 | 4 |
| | 函南町 | 674 | 15 | 525 | 11 | 28 | 70 | 22 | 3 |
| | 伊豆の国市 | 983 | 17 | 760 | 20 | 50 | 97 | 33 | 6 |
| | 伊豆市 | 736 | 16 | 577 | 27 | 27 | 68 | 17 | 4 |
| | 伊東市 | 2,023 | 28 | 1,610 | 34 | 99 | 160 | 62 | 30 |
| | 東伊豆町 | 400 | 7 | 312 | 8 | 19 | 34 | 17 | 3 |
| | 管外 | 238 | 7 | 107 | 0 | 10 | 61 | 50 | 3 |
| | 計 | 11,391 | 201 | 8,338 | 175 | 509 | 1,256 | 782 | 130 |
| I P電話 | 沼津市 | 3,270 | 20 | 2,784 | 26 | 67 | 140 | 93 | 140 |
| | 清水町 | 619 | 0 | 545 | 0 | 8 | 28 | 18 | 20 |
| | 函南町 | 659 | 2 | 553 | 6 | 5 | 59 | 9 | 25 |
| | 伊豆の国市 | 1,241 | 10 | 1,108 | 3 | 18 | 54 | 13 | 35 |
| | 伊豆市 | 742 | 5 | 620 | 1 | 6 | 65 | 10 | 35 |
| | 伊東市 | 1,726 | 13 | 1,389 | 7 | 42 | 112 | 31 | 132 |
| | 東伊豆町 | 381 | 2 | 289 | 0 | 7 | 39 | 8 | 36 |
| | 管外 | 6 | 0 | 5 | 0 | 1 | 0 | 0 | 0 |
| | 計 | 8,644 | 52 | 7,293 | 43 | 154 | 497 | 182 | 423 |
| その他 | 沼津市 | 833 | 23 | 233 | 25 | 212 | 115 | 49 | 176 |
| | 清水町 | 128 | 2 | 52 | 2 | 63 | 2 | 1 | 6 |
| | 函南町 | 100 | 1 | 50 | 3 | 35 | 3 | 2 | 6 |
| | 伊豆の国市 | 122 | 6 | 66 | 4 | 30 | 3 | 0 | 13 |
| | 伊豆市 | 195 | 1 | 75 | 17 | 70 | 6 | 0 | 26 |
| | 伊東市 | 438 | 6 | 183 | 12 | 156 | 12 | 4 | 65 |
| | 東伊豆町 | 137 | 0 | 59 | 5 | 51 | 6 | 2 | 14 |
| | 管外 | 43 | 2 | 3 | 1 | 5 | 16 | 9 | 7 |
| | 計 | 1,996 | 41 | 721 | 69 | 622 | 163 | 67 | 313 |

災害別受信件数



各市町別受信件数



(2) 気象観測状況

沼津南消防署（観測地）

平成29年中

| 種別 \ 月別 | | 1月 | 2月 | 3月 | 4月 | 5月 | 6月 | 7月 | 8月 | 9月 | 10月 | 11月 | 12月 |
|-------------|-----|--------|--------|--------|--------|--------|--------|--------|--------|--------|--------|--------|--------|
| | | | | | | | | | | | | | |
| 風速 (m/s) | 最大 | 24.9 | 37.2 | 22.5 | 27.7 | 18.3 | 29.0 | 17.6 | 23.9 | 30.8 | 26.7 | 21.7 | 26.6 |
| | 平均 | 3.7 | 3.5 | 3.1 | 3.8 | 2.9 | 3.0 | 3.3 | 2.9 | 3.2 | 3.2 | 3.0 | 3.8 |
| 気温 (°C) | 最高 | 17.8 | 17.3 | 18.3 | 24.1 | 27.1 | 28.6 | 33.0 | 35.0 | 30.2 | 28.3 | 22.9 | 16.1 |
| | 最低 | -3.1 | -1.3 | 1.6 | 5.1 | 10.6 | 14.6 | 22.0 | 21.6 | 16.3 | 9.2 | 3.5 | -1.2 |
| | 平均 | 7.0 | 7.7 | 8.9 | 14.6 | 19.5 | 21.7 | 26.7 | 27.2 | 23.6 | 18.5 | 13.8 | 7.8 |
| 湿度 (%) | 最高 | 97.5 | 97.7 | 97.7 | 97.7 | 97.5 | 97.7 | 97.7 | 97.5 | 98.0 | 97.7 | 98.0 | 97.7 |
| | 最低 | 10.8 | 9.9 | 20.8 | 24.1 | 29.7 | 23.8 | 52.2 | 39.1 | 33.6 | 22.4 | 31.6 | 21.9 |
| | 平均 | 61.2 | 61.7 | 69.3 | 72.7 | 75.8 | 77.0 | 84.6 | 82.9 | 79.0 | 81.1 | 73.9 | 67.7 |
| 気圧 (hPa) | 現地 | 1012.7 | 1011.5 | 1011.6 | 1010.6 | 1010.3 | 1006.1 | 1007.1 | 1004.9 | 1008.8 | 1014.9 | 1014.9 | 1013.7 |
| 雨量 (mm) | 降雨量 | 33.0 | 80.0 | 91.0 | 175.5 | 63.5 | 104.5 | 114.5 | 130.0 | 204.0 | 381.0 | 59.0 | 23.5 |
| | 日最大 | 18.5 | 49.0 | 19.0 | 38.5 | 28.5 | 57.5 | 95.0 | 62.5 | 51.5 | 91.5 | 28.0 | 16.0 |

清水町消防署（観測地）

平成29年中

| 種別 \ 月別 | | 1月 | 2月 | 3月 | 4月 | 5月 | 6月 | 7月 | 8月 | 9月 | 10月 | 11月 | 12月 |
|-------------|-----|--------|--------|--------|--------|--------|--------|--------|--------|--------|--------|--------|--------|
| | | | | | | | | | | | | | |
| 風速 (m/s) | 最大 | 23.6 | 31.3 | 20.6 | 21.9 | 17.7 | 20.9 | 16.1 | 16.9 | 25.7 | 23.2 | 18.1 | 25.0 |
| | 平均 | 2.1 | 2.1 | 1.8 | 2.4 | 1.9 | 2.0 | 2.3 | 1.8 | 1.9 | 1.8 | 1.6 | 2.0 |
| 気温 (°C) | 最高 | 17.9 | 17.2 | 17.5 | 24.6 | 27.7 | 30.5 | 33.7 | 35.7 | 31.4 | 28.9 | 22.6 | 16.3 |
| | 最低 | -4.6 | -2.8 | 0.1 | 4.0 | 9.7 | 13.6 | 21.6 | 20.9 | 15.4 | 7.7 | 2.2 | -2.2 |
| | 平均 | 6.2 | 7.1 | 8.4 | 14.5 | 19.5 | 21.7 | 26.8 | 27.2 | 23.2 | 18.0 | 13.1 | 6.8 |
| 湿度 (%) | 最高 | 97.7 | 97.7 | 98.0 | 97.7 | 97.5 | 97.5 | 97.4 | 97.4 | 97.7 | 97.5 | 97.7 | 97.5 |
| | 最低 | 11.3 | 9.9 | 21.1 | 19.7 | 26.1 | 21.6 | 47.5 | 34.4 | 32.7 | 20.5 | 32.4 | 20.5 |
| | 平均 | 64.2 | 64.0 | 70.3 | 71.3 | 72.8 | 73.9 | 80.1 | 80.0 | 78.1 | 81.8 | 75.5 | 70.7 |
| 気圧 (hPa) | 現地 | 1012.7 | 1011.6 | 1011.7 | 1010.6 | 1010.4 | 1006.2 | 1007.2 | 1005.0 | 1009.0 | 1015.0 | 1015.0 | 1013.9 |
| 雨量 (mm) | 降雨量 | 24.5 | 71.0 | 92.5 | 151.5 | 65.5 | 85.5 | 65.0 | 93.5 | 197.5 | 360.5 | 65.0 | 24.0 |
| | 日最大 | 11.0 | 48.5 | 19.5 | 37.0 | 25.5 | 53.5 | 45.5 | 34.5 | 59.5 | 99.0 | 25.5 | 17.0 |

田方中消防署（観測地）

平成29年中

| 種別 | | 月別 | | | | | | | | | | | |
|-------------|-----|--------|--------|--------|--------|--------|--------|--------|--------|--------|--------|--------|--------|
| | | 1月 | 2月 | 3月 | 4月 | 5月 | 6月 | 7月 | 8月 | 9月 | 10月 | 11月 | 12月 |
| 風速 (m/s) | 最大 | 20.3 | 32.3 | 22.4 | 39.5 | 21.8 | 28.2 | 16.5 | 18.8 | 25.3 | 24.4 | 20.6 | 22.5 |
| | 平均 | 2.7 | 2.6 | 2.3 | 2.4 | 2.3 | 2.2 | 2.2 | 2.1 | 2.3 | 2.4 | 2.2 | 2.6 |
| 気温 (°C) | 最高 | 17.4 | 19.4 | 18.8 | 24.9 | 28.8 | 30.4 | 34.7 | 36.9 | 31.5 | 29.8 | 22.5 | 16.2 |
| | 最低 | -4.4 | -2.9 | 0.5 | 3.5 | 8.7 | 12.7 | 20.1 | 20.7 | 14.4 | 7.9 | 2.3 | -2.0 |
| | 平均 | 6.0 | 6.8 | 8.1 | 14.5 | 19.3 | 21.4 | 27.1 | 26.8 | 22.8 | 17.6 | 12.7 | 6.4 |
| 湿度 (%) | 最高 | 98.0 | 98.0 | 98.0 | 98.0 | 97.7 | 97.7 | 97.5 | 97.7 | 98.0 | 98.0 | 98.0 | 98.0 |
| | 最低 | 11.3 | 12.5 | 16.6 | 16.9 | 15.0 | 24.4 | 42.5 | 31.6 | 36.6 | 25.0 | 30.2 | 17.4 |
| | 平均 | 68.7 | 69.0 | 74.6 | 73.0 | 74.8 | 77.5 | 80.2 | 84.0 | 82.4 | 86.4 | 79.9 | 75.1 |
| 気圧 (hPa) | 現地 | 1011.9 | 1010.8 | 1010.9 | 1009.8 | 1009.5 | 1005.4 | 1006.3 | 1004.2 | 1008.2 | 1014.3 | 1014.2 | 1013.1 |
| 雨量 (mm) | 降雨量 | 62.5 | 95.5 | 90.0 | 167.0 | 69.0 | 106.5 | 11.5 | 160.5 | 179.0 | 483.0 | 56.0 | 20.5 |
| | 日最大 | 42.0 | 50.5 | 18.5 | 66.5 | 31.0 | 67.0 | 8.0 | 58.5 | 70.5 | 128.5 | 31.0 | 14.5 |

伊東消防署（観測地）

平成29年中

| 種別 | | 月別 | | | | | | | | | | | |
|-------------|-----|--------|--------|--------|--------|--------|--------|--------|--------|--------|--------|--------|--------|
| | | 1月 | 2月 | 3月 | 4月 | 5月 | 6月 | 7月 | 8月 | 9月 | 10月 | 11月 | 12月 |
| 風速 (m/s) | 最大 | 25.7 | 24.7 | 18.2 | 23.3 | 23.0 | 23.1 | 21.5 | 27.9 | 31.7 | 24.8 | 23.0 | 23.8 |
| | 平均 | 3.3 | 2.9 | 2.7 | 2.9 | 2.2 | 2.1 | 2.1 | 2.3 | 2.6 | 3.2 | 2.9 | 3.2 |
| 気温 (°C) | 最高 | 19.0 | 19.5 | 17.6 | 26.5 | 30.6 | 30.4 | 34.9 | 37.2 | 32.2 | 31.1 | 23.9 | 16.4 |
| | 最低 | -1.0 | 0.2 | 2.6 | 5.8 | 11.3 | 13.7 | 21.7 | 20.9 | 16.5 | 9.6 | 4.2 | 0.3 |
| | 平均 | 7.5 | 8.0 | 8.9 | 15.2 | 20.3 | 21.9 | 27.8 | 27.0 | 23.4 | 18.4 | 14.0 | 8.1 |
| 湿度 (%) | 最高 | 97.7 | 97.7 | 97.7 | 97.4 | 97.2 | 96.9 | 96.3 | 96.1 | 96.3 | 97.4 | 97.2 | 97.5 |
| | 最低 | 19.1 | 11.9 | 18.8 | 20.2 | 18.0 | 22.4 | 38.0 | 41.1 | 31.9 | 21.6 | 26.9 | 16.9 |
| | 平均 | 59.2 | 59.8 | 67.2 | 63.5 | 65.3 | 70.1 | 69.8 | 77.3 | 73.5 | 77.6 | 66.4 | 62.7 |
| 気圧 (hPa) | 現地 | 1012.7 | 1011.7 | 1011.9 | 1010.7 | 1010.3 | 1006.3 | 1007.1 | 1005.3 | 1009.3 | 1015.5 | 1015.0 | 1013.9 |
| 雨量 (mm) | 降雨量 | 41.0 | 47.0 | 146.0 | 180.5 | 101.5 | 171.0 | 104.0 | 136.5 | 292.5 | 705.5 | 71.0 | 31.0 |
| | 日最大 | 27.5 | 21.5 | 37.5 | 55.5 | 41.0 | 94.5 | 69.5 | 26.0 | 96.5 | 187.0 | 31.0 | 22.0 |

東伊豆消防署（観測地）

平成29年中

| 種別 | | 月別 | | | | | | | | | | | |
|-------------|-----|--------|--------|--------|--------|--------|-------|--------|-------|--------|--------|--------|--------|
| | | 1月 | 2月 | 3月 | 4月 | 5月 | 6月 | 7月 | 8月 | 9月 | 10月 | 11月 | 12月 |
| 風速 (m/s) | 最大 | 29.0 | 30.0 | 23.5 | 25.9 | 21.4 | 21.9 | 20.1 | 26.0 | 25.1 | 27.3 | 25.1 | 28.4 |
| | 平均 | 4.1 | 3.7 | 3.1 | 3.5 | 2.6 | 2.4 | 2.5 | 2.8 | 3.5 | 4.5 | 3.8 | 4.1 |
| 気温 (°C) | 最高 | 16.3 | 17.8 | 17.6 | 23.8 | 27.5 | 28.8 | 33.3 | 36.0 | 30.1 | 30.1 | 22.2 | 16.3 |
| | 最低 | -0.6 | 1.5 | 3.1 | 4.9 | 12.4 | 16.6 | 20.4 | 20.6 | 17.2 | 11.8 | 6.9 | 2.2 |
| | 平均 | 8.0 | 8.5 | 9.2 | 14.8 | 19.4 | 21.2 | 26.3 | 26.3 | 23.4 | 18.5 | 14.4 | 8.8 |
| 湿度 (%) | 最高 | 97.7 | 97.5 | 97.5 | 97.7 | 97.7 | 97.7 | 97.7 | 97.7 | 98.0 | 98.0 | 98.0 | 97.7 |
| | 最低 | 16.6 | 12.7 | 19.1 | 23.6 | 21.3 | 28.6 | 51.6 | 27.5 | 46.6 | 31.1 | 22.4 | 16.9 |
| | 平均 | 58.3 | 60.2 | 66.5 | 70.5 | 73.5 | 78.9 | 83.7 | 86.8 | 81.3 | 81.4 | 70.3 | 62.3 |
| 気圧 (hPa) | 現地 | 1005.3 | 1004.3 | 1004.4 | 1003.6 | 1003.4 | 999.4 | 1000.5 | 998.3 | 1002.1 | 1007.7 | 1007.7 | 1006.5 |
| 雨量 (mm) | 降雨量 | 48.5 | 107.0 | 82.0 | 294.0 | 112.5 | 226.5 | 61.5 | 148.5 | 259.0 | 509.5 | 145.0 | 39.0 |
| | 日最大 | 33.0 | 73.0 | 27.5 | 92.5 | 51.0 | 152.0 | 33.5 | 92.5 | 155.0 | 137.0 | 39.0 | 28.5 |

消防年報 平成29年

発行 平成30年 6 月

編集 駿東伊豆消防本部 消防部総務課

住所 静岡県沼津市寿町 2 番10号

電話 055-920-9100

FAX 055-923-9911

E-mail fd-somu@suntoizul19.jp

