

消 防 年 報

平成 28 年



駿東伊豆消防組合

ホームページアドレス

<http://www.suntoizufd119.jp/>

表紙の写真

表紙中央の写真は、平成 28 年度中（平成 29 年 1 月 25 日業務開始）に沼津北消防署西分署及び原分署が統合し移転した沼津北消防署原分署です。

消防本部旗等のご紹介



・・・駿東伊豆消防本部旗



・・・駿東伊豆消防本部エンブレム



・・・駿東伊豆消防本部イメージキャラクター
駿太（しゅんた）君

※駿太の「駿」は、駿東伊豆の「駿」

駿太の「太」は、「太」のもつ「たっぷり」というイメージから、「心が満たされ、穏やかで落ち着いている」「安心できる」「たくましい」「問題がなく平和である」様子を想起するもの。

ま え が き

この年報は、駿東伊豆消防組合構成4市3町（沼津市・伊東市・伊豆市・伊豆の国市・東伊豆町・函南町・清水町）における消防現勢と消防業務に関する基本的な事項を統計的に収録し、広く当組合の消防行政にご理解を深めていただくとともに、参考資料として活用していただくことを目的に編集したものです。

災害発生統計事項等については、平成28年中により、その他の業務関係事項等については、会計年度をもって表しています。なお、年月日を明記してあるものについては、その時点の現況となります。

平成29年7月



駿東伊豆消防組合

目 次

1 概 要

- (1) 地勢・位置・・・・・・・・・・・・・・・・・・・・・・・・・・ 2
- (2) 管内配置図・・・・・・・・・・・・・・・・・・・・・・・・・・ 3
- (3) 駿東伊豆消防組合発足までのあゆみ・・・・・・・・・・ 4
- (4) 駿東伊豆消防組合のあゆみ・・・・・・・・・・・・・・・・ 5
- (5) 駿東伊豆消防組合概要・・・・・・・・・・・・・・・・・・ 6
- (6) 駿東伊豆消防組合議会議員（議席番号順）・・・・・・ 7
- (7) 消防財政の概要・・・・・・・・・・・・・・・・・・・・・・・・ 8

2 組 織

- (1) 消防組合の機構図・・・・・・・・・・・・・・・・・・・・・・ 12
- (2) 事務分掌・・・・・・・・・・・・・・・・・・・・・・・・・・・・ 13
- (3) 職員の配置状況・・・・・・・・・・・・・・・・・・・・・・ 18
- (4) 階級別・年齢別消防吏員構成表・・・・・・・・・・・・・・ 19
- (5) 教育・訓練の実施状況・・・・・・・・・・・・・・・・・・・・ 20
- (6) 資格取得講習の実施状況・・・・・・・・・・・・・・・・・・・・ 21

3 施設・車両関係

- (1) 消防庁舎の状況・・・・・・・・・・・・・・・・・・・・・・ 24
- (2) 消防車両配置一覧・・・・・・・・・・・・・・・・・・・・・・ 25

4 予防関係

- (1) 防火対象物数・・・・・・・・・・・・・・・・・・・・・・ 28
- (2) 用途別査察実施状況・・・・・・・・・・・・・・・・・・・・・・ 29
- (3) 建築物同意状況・・・・・・・・・・・・・・・・・・・・・・ 30
- (4) 危険物製造所等設置状況・・・・・・・・・・・・・・・・・・・・ 31
- (5) 危険物申請関係事務処理状況・・・・・・・・・・・・・・・・・・ 32

5 火災関係

- (1) 市町別火災発生状況 34
- (2) 月別火災発生状況 35
- (3) 曜日・時間別火災発生状況 36
- (4) 原因別火災発生状況 37

6 救助関係

- (1) 救助概要 40
- (2) 救助出動件数 41

7 救急関係

- (1) 救急出動件数 44
- (2) 事故種別出動搬送状況（月別） 45
- (3) 覚知別事故種別出動状況 46
- (4) 年齢別程度別搬送人員 47

8 指令関係

- (1) 災害受信状況 50
- (2) 気象観測状況 52

1 概要



駿東伊豆消防本部旗

(1) 地勢・位置

当組合は、静岡県東部伊豆半島北側を管轄し、沼津市、伊東市、伊豆市、伊豆の国市、東伊豆町、函南町及び清水町の4市3町で構成された一部事務組合であり、首都から100kmの圏内に位置しています。

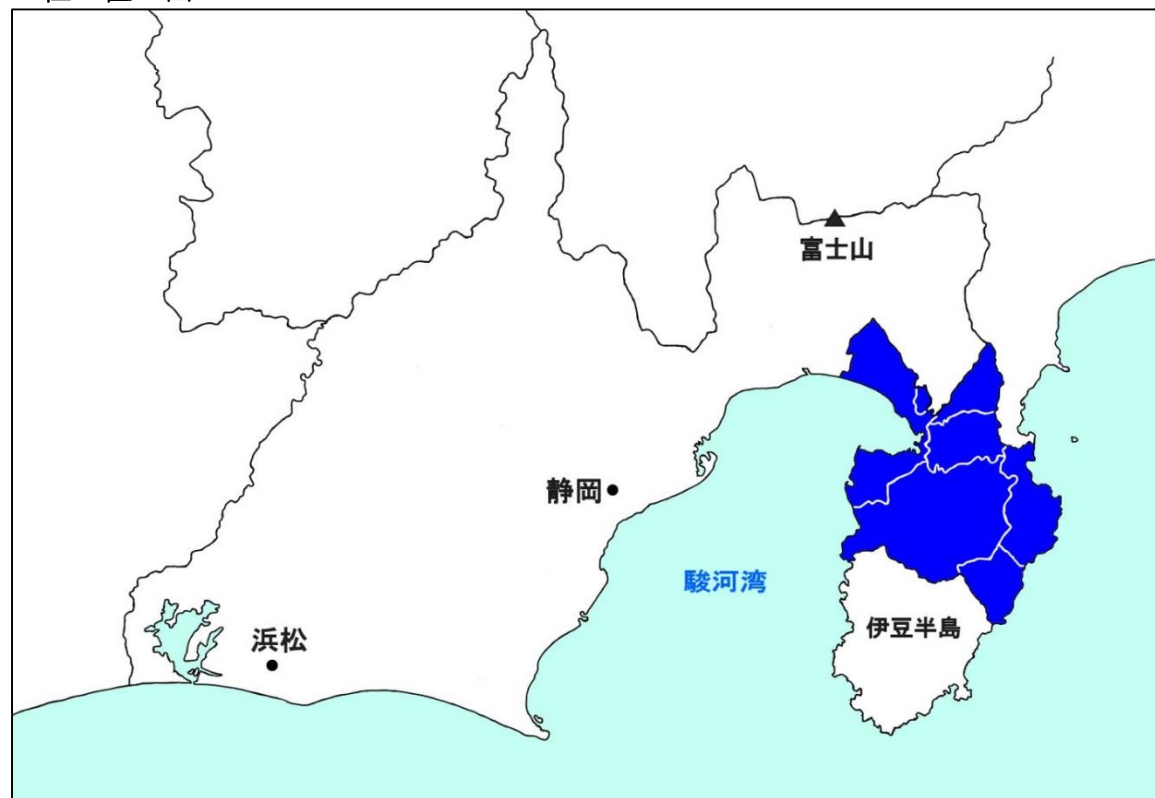
道路交通網の軸として、北部に東名、新東名高速道路や国道1号線が横断し、南部に向け、伊豆縦貫自動車道の一部である東駿河湾環状道路などが整備されています。

北部地域は、平坦な市街地が連続し、沼津駅を中心とする市街地が形成され、比較的人口密度が高い都市的要素を有しています。

南部地域は、中山間地が多く、山地が海岸線まで迫る急峻な地形を形成している地域が多く市街地が点在化しています。

管内の東は相模灘、西は駿河湾に面しており、伊豆半島中央の天城山を源に持つ狩野川が縦断し、世界遺産の韮山反射炉及び日本屈指の温泉地を数多く持つ豊かな自然環境と温暖な気候に恵まれている地域です。

位置図



(2) 管内配置図

平成 29 年 4 月 1 日現在



(3) 駿東伊豆消防組合発足までのあゆみ

平成22年

7月9日 駿東伊豆地区消防救急広域化研究協議会設立（任意）
（8市8町）

平成24年

3月26日 駿東伊豆地区消防救急広域化協議会設立（任意）
（5市7町）

6月29日 下田・西伊豆地区消防救急広域化協議会設立

平成25年

4月1日 下田消防組合設立（下田地区消防組合・西伊豆広域消防組合）

7月10日 駿東伊豆地区消防通信指令事務協議会設立（法定協議会）

11月1日 駿東伊豆地区消防救急広域化協議会設立（法定協議会）
（4市3町）

平成26年

3月26日 広域消防運営計画等の調整事項について協議

10月9日 一部事務組合同規約等の協議

平成27年

1月9日 駿東伊豆地区広域消防運営計画策定

3月23日 駿東伊豆地区消防救急広域化協議書調印式

4月14日 駿東伊豆消防組合設立許可（一部事務組合同規約変更許可）

平成28年

2月1日 駿東伊豆消防指令センター業務開始

4月1日 駿東伊豆消防組合発足

(4) 駿東伊豆消防組合のあゆみ

平成28年

4月1日 駿東伊豆消防組合発足
(8署4分署7出張所、職員条例定数609人)

12月21日 沼津南消防署の司令車を更新

平成29年 1月25日 沼津北消防署西・原分署を統合し、沼津北消防署原分署を開署
(消防隊7名、救急隊3名の10名体制)

2月21日 清水町消防署の高規格救急自動車を更新

2月24日 沼津北消防署の高規格救急自動車を更新

2月27日 伊東消防署の高規格救急自動車を更新

3月11日 東伊豆消防署の水槽付消防ポンプ自動車を更新

3月21日 田方南消防署の水槽付消防ポンプ自動車を更新

(5) 駿東伊豆消防組合概要

組合名称等

平成29年4月1日現在

設 立	平成28年4月1日
組 合 名 称	駿東伊豆消防組合
組 合 管 理 者	沼津市長 大沼 明穂 (おおぬま あきほ)
組 合 副 管 理 者	伊東市長 佃 弘巳 (つくだ ひろみ)
	函南町長 森 延彦 (もり のぶひこ)
構 成 市 町	沼津市・伊東市・伊豆市・伊豆の国市 (4市) 東伊豆町・函南町・清水町 (3町)

消防本部名称等

平成29年4月1日現在

消 防 本 部 名 称	駿東伊豆消防本部
消 防 長	消防正監 山中 史隆 (やまなか ふみたか)
消 防 署	8署 3分署 7出張所
消 防 職 員 数	※ 597人 (職員定数609人)
消 防 車 両	139台

※再任用8人、市長部局等で勤務する職員10人及び行政から派遣されている事務職員2人を除く

管轄面積・人口

平成29年4月1日現在

面積・人口	構成市町							
	管轄合計	沼津市	伊東市	伊豆市	伊豆の国市	東伊豆町	函南町	清水町
面積 (単位: km ²)	921.43	186.96	124.1	363.97	94.62	77.81	65.16	8.81
人口 (単位: 人)	433,060	198,124	70,345	31,625	49,353	12,662	38,261	32,690

(6) 駿東伊豆消防組合議会議員（議席番号順）

平成29年4月1日現在

議席番号	議員氏名	選出市町	備考
1番	中島 弘道	伊 東 市	議 会 運 営 委 員
2番	鈴木 照久	伊 豆 の 国 市	監 査 委 員
3番	米 山 祐 和	函 南 町	
4番	秋 山 治 美	清 水 町	議 会 運 営 副 委 員 長
5番	飯 田 桂 司	東 伊 豆 町	
6番	杉 山 武 司	伊 豆 市	
7番	尾 藤 正 弘	沼 津 市	
8番	片 岡 章 一	沼 津 市	
9番	長 沢 正	伊 東 市	
10番	鈴木 克政	伊 東 市	副 議 長
11番	水 口 哲 雄	伊 豆 の 国 市	議 会 運 営 委 員
12番	塚 平 育 世	函 南 町	議 会 運 営 委 員
13番	原 喜 久 雄	清 水 町	
14番	山 田 直 志	東 伊 豆 町	議 会 運 営 委 員
15番	小 長 谷 順 二	伊 豆 市	議 会 運 営 委 員
16番	梶 泰 久	沼 津 市	
17番	渡 邊 博 夫	沼 津 市	議 会 運 営 委 員 長
18番	植 松 恭 一	沼 津 市	議 長

(7) 消防財政の概要

平成29年度構成市町当初予算額

(単位：千円)

構成市町	予算額	一般会計予算	消防費	比率
沼津市		71,100,000	2,670,313	3.8%
伊東市		25,700,000	1,225,415	4.8%
伊豆市		16,687,474	805,900	4.8%
伊豆の国市		17,960,000	863,100	4.8%
東伊豆町		4,734,000	359,162	7.6%
函南町		11,531,000	596,700	5.2%
清水町		10,124,000	612,700	6.1%
計		157,836,474	7,133,290	4.5%

消防組合当初予算

【歳入】

(単位：千円)

区分	平成29年度	平成28年度(注)	比較増減額
1 分担金及び負担金	5,558,636	5,303,184	255,452
2 使用料及び手数料	7,886	7,442	444
3 国庫支出金	200	200	0
4 県支出金	16,461	20,332	-3,871
5 財産収入	2,357	2,049	308
6 寄附金	1	1	0
7 繰入金	12,852	1	12,851
8 繰越金	14,005	14,000	5
9 諸収入	14,382	33,274	-18,892
10 組合債	174,700	148,200	26,500
計	5,801,480	5,528,683	272,797

【歳出】

(単位：千円)

区 分	平成29年度	平成28年度 (注)	比較増減額
1 議 会 費	1,309	1,330	-21
2 総 務 費	45,409	64,075	-18,666
3 消 防 費	5,629,327	5,361,826	267,501
4 公 債 費	120,435	96,452	23,983
5 予 備 費	5,000	5,000	0
計	5,801,480	5,528,683	272,797

(注) 平成28年度の数值は、当初、暫定予算であったことから、その後の臨時会で議決された本予算の数值を表示している。

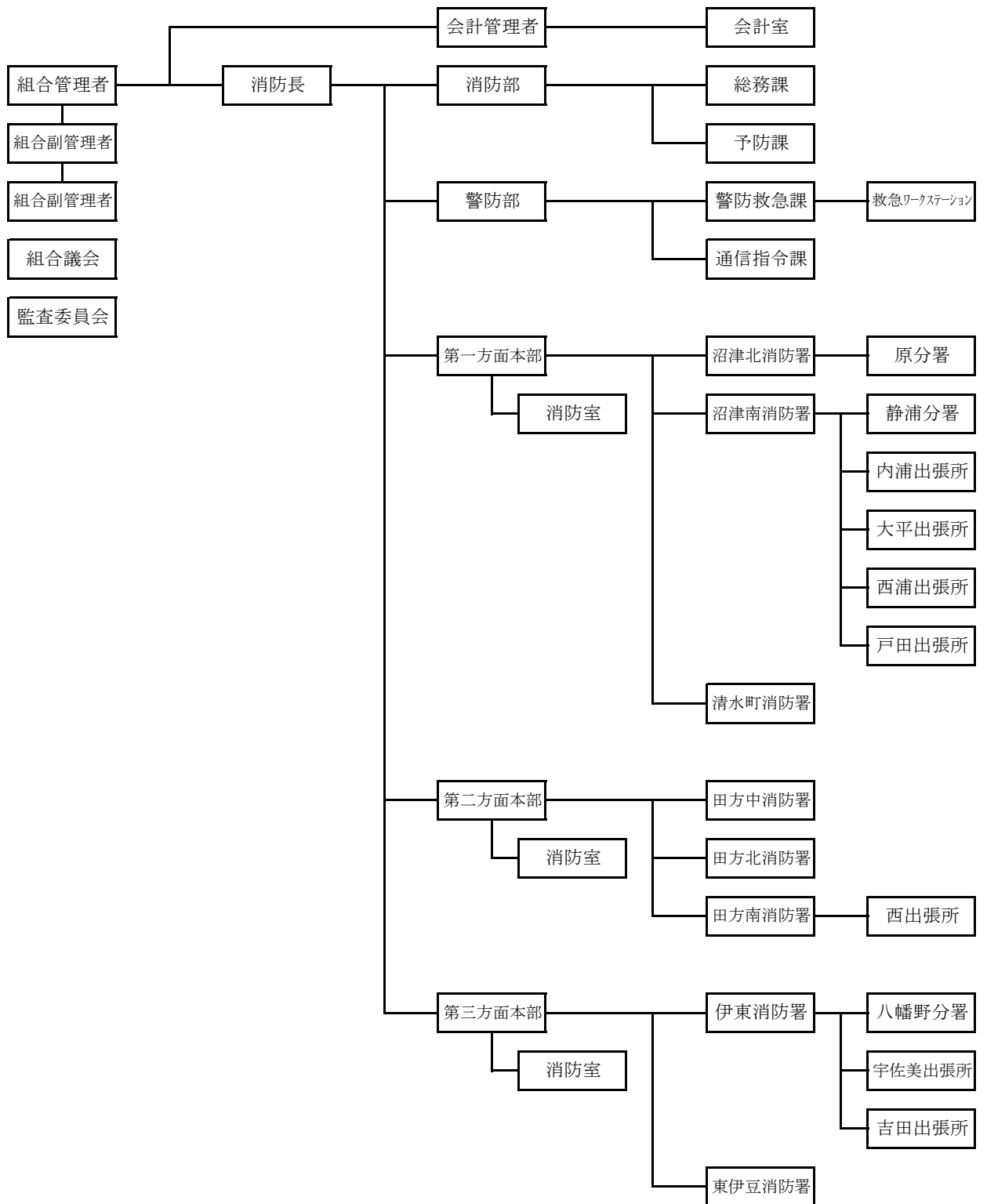
2 組 織



駿東伊豆消防本部（沼津市）

(1) 消防組合の機構図

平成29年4月1日現在



(2) 事務分掌

平成29年4月1日現在

消防本部事務分掌

総務課

- 1 本部内の総合的計画の企画立案に関する事。
- 2 本部内の連絡及び総合調整に関する事。
- 3 広報及び統計に関する事。
- 4 議会に関する事。
- 5 消防長会に関する事。
- 6 文書の收受、発送及び保管に関する事。
- 7 公印の管理に関する事。
- 8 渉外及び儀式に関する事。
- 9 条例、規則及び訓令等に関する事。
- 10 情報公開及び個人情報保護に関する事。
- 11 契約事務に関する事。
- 12 備品、物品の納入業者及び修理業者の指名に関する事。
- 13 施設の建設及び維持管理に関する事。
- 14 消防の組織及び定員管理に関する事。
- 15 職員の人事及び給与に関する事。
- 16 職員の任免、分限、懲戒、服務及びその他身分に関する事。
- 17 職員の勤務時間その他勤務条件に関する事。
- 18 人事給与システムの管理に関する事。
- 19 職員の研修等の企画実施に関する事。
- 20 消防職員委員会に関する事。
- 21 試験委員会に関する事。
- 22 職員の衛生管理に関する事。
- 23 職員の公務災害補償に関する事。
- 24 職員の表彰等に関する事。
- 25 消防賞じゅつ金等に関する事。
- 26 職員の被服及び給貸与品の支給管理に関する事。
- 27 職員の福利厚生に関する事。
- 28 職員共済組合に関する事。
- 29 団体保険に関する事。
- 30 予算の調製に関する事。
- 31 決算に関する事。

- 32 監査に関する事。
- 33 地方交付税及び組合債等に関する事。
- 34 補助金に関する事。
- 35 財政統計に関する事。
- 36 行政財産の使用許可に関する事。
- 37 消防事務手数料に関する事。
- 38 公有財産の取得、管理及び処分に関する事。
- 39 その他他課に属さない事。

予防課

- 1 火災予防に係る施策の企画及び推進に関する事。
- 2 予防統計等に関する事。
- 3 文書の収受、発送及び保管に関する事。
- 4 予防査察及び違反処理に関する事。
- 5 防火安全に係る意見書に関する事。
- 6 消防用設備等の指導及び検査並びに運用基準等に関する事。
- 7 建築確認等の同意に関する事。
- 8 防火管理者の指導育成に関する事。
- 9 消防設備士及び危険物取扱者の指導に関する事。
- 10 火災調査に係る消防署への支援及び総合調整に関する事。
- 11 危険物に係る許可、検査及び指導に関する事。
- 12 権限移譲事務に関する事。
- 13 防火関係団体に係る消防署間の総合調整に関する事。
- 14 予算に関する事。
- 15 その他予防業務及び課内の庶務に関する事。

警防救急課

- 1 車両及び資機材の配備計画及び維持管理に関する事。
- 2 警防、救急及び救助の統計に関する事。
- 3 文書の収受、発送及び保管に関する事。
- 4 予算に関する事。
- 5 契約事務に関する事。
- 6 消防水利に関する事。
- 7 警防及び出動計画に関する事。
- 8 条例、規則及び訓令等に関する事。

- 9 緊急消防援助隊に関する事。
- 10 警防、救急及び救助の訓練及び研修に関する事。
- 11 救急業務に係る医療機関等との連絡調整に関する事。
- 12 メディカルコントロール協議会に関する事。
- 13 応急手当の普及啓発に関する事。
- 14 救急ワークステーションに関する事。
- 15 救急搬送証明に関する事。
- 16 その他警防業務及び課内の庶務に関する事。

通信指令課

- 1 災害通報の受信に関する事。
- 2 指令管制に関する事。
- 3 消防隊等の運用及び統制に関する事。
- 4 災害情報に関する事。
- 5 消防通信施設の運用及び管理に関する事。
- 6 気象等の情報に関する事。
- 7 通信業務に係る関係機関との連絡調整に関する事。
- 8 通信統計に関する事。
- 9 文書の收受、発送及び保管に関する事。
- 10 予算に関する事。
- 11 その他消防通信に関する事。

方面本部消防室

- 1 消防本部で行う予算及び決算並びに叙勲等の表彰事務に係る補助に関する事。
- 2 公印の管理に関する事。
- 3 文書の收受、発送及び保管に関する事。
- 4 消防庁舎の維持管理に関する事。
- 5 火災予防の指導及び広報に関する事。
- 6 予防査察及び違反処理に関する事。
- 7 火災予防関係の申請及び届出の受理に関する事。
- 8 消防法令適合通知書に関する事。
- 9 消防用設備等及び特殊消防用設備等に係る指導及び検査に関する事。
- 10 消防署が行う火災調査の支援及びり災証明に関する事。
- 11 危険物製造所等に係る届出の受理及び検査に関する事。
- 12 火薬類取締法（昭和25年法律第 149号）に基づく煙火消費許可に関する事。

- 13 液化石油ガスの保安の確保及び取引の適正化に関する法律（昭和42年法律第149号）、高圧ガス保安法（昭和26年法律第 204号）及びガス事業法（昭和29年法律第51号）に基づく届出の受理及び検査に関する事。
- 14 防火関係団体に関する事。
- 15 各種訓練及び研修の補助に関する事。
- 16 消防署で行う警防、救急、救助等の事務に係る助言に関する事。
- 17 構成市町との連絡調整に関する事。
- 18 前各号に掲げるもののほか、特に命ぜられた事項

消防署事務分掌

- 1 署員の勤務に関する事。
- 2 署員の福利厚生に関する事。
- 3 署員の公務災害等に関する事。
- 4 公印の管理に関する事。
- 5 物品の管理に関する事。
- 6 文書の收受、発送及び保管に関する事。
- 7 安全運転管理に関する事。
- 8 消防署長が行う表彰に関する事。
- 9 署の沿革に関する事。
- 10 庁舎の維持管理に関する事。
- 11 その他庶務に関する事。
- 12 火災予防の指導及び広報に関する事。
- 13 管内統計に関する事。
- 14 予防査察及び違反処理に関する事。
- 15 火災予防関係の申請及び届出の受理に関する事。
- 16 消防法令適合通知書に関する事。
- 17 防火安全に係る意見書に関する事。
- 18 消防用設備等の指導及び検査に関する事。
- 19 防火管理者、消防設備士及び危険物取扱者の指導育成に関する事。
- 20 火災原因及び損害の調査並びに証明に関する事。
- 21 危険物製造所等の届出の受理及び検査に関する事。
- 22 火薬類取締法（昭和25年法律第 149号）に基づく煙火消費許可に関する事。
- 23 液化石油ガスの保安の確保及び取引の適正化に関する法律（昭和42年法律第149号）、高圧ガス保安法（昭和26年法律第 204号）、ガス事業法（昭和29年法律第51号）に基づく届出及び立入検査に関する事。

- 24 防火関係団体に関すること。
- 25 その他消防本部で行わない予防事務に関すること。
- 26 車両及び警防資機材の管理に関すること。
- 27 警防査察に関すること。
- 28 警防統計に関すること。
- 29 消防地理及び水利に関すること。
- 30 警防訓練の企画及び実施に関すること。
- 31 警防計画の策定及び修正に関すること。
- 32 水火災、地震等の警戒防御に関すること。
- 33 住民に対する消防訓練指導に関すること。
- 34 消防団との連携に関すること。
- 35 救助資機材の管理に関すること。
- 36 救助統計に関すること。
- 37 救助訓練の企画及び実施に関すること。
- 38 救助計画の策定及び修正に関すること。
- 39 救急器具及び救急施設の維持管理に関すること。
- 40 地域医療機関との連絡調整に関すること。
- 41 救急統計に関すること。
- 42 メディカルコントロール協議会に関すること。
- 43 救急訓練及び研修に関すること。
- 44 応急手当普及啓発に関すること。
- 45 救急搬送証明に関すること。
- 46 その他警防、救助及び救急に関すること。

(3) 職員の配置状況

平成29年4月1日現在（単位：人）

所属		階級		総数	消防正監	消防監	消防司令長	消防司令	消防司令補	消防士長	消防副士長	消防士	事務職員
		消防長	消防士										
総数				617 (8)	1	7	25	109 (1)	159 (4)	151 (3)	91	70	4
消防本部	消防長			1	1								
	消防部	総務課		40 (1)		2	2	5	8	1 (1)		19	2
		予防課		14 (1)			2	5	4 (1)	2			
	警防部	警防救急課		13 (2)		1	3	4	3 (2)				
		通信指令課		26			2	7	12	5			
第一方面本部	消防室		12 (2)			2	3	3 (1)	2 (1)				
第1方面	沼津北消防署		62		1	1	10	11	19	15	5		
	沼津北消防署 分署		31 (1)				6 (1)	6	7	10	1		
	沼津南消防署		54		1	1	10	9	17	9	7		
	沼津南消防署 静浦分署		18				3	3	8	4			
	沼津南消防署 内浦出張所		9					3		3	3		
	沼津南消防署 大平出張所		9					3	1	3	2		
	沼津南消防署 西浦出張所		9					3	4	2			
	沼津南消防署 戸田出張所		9					3	5	1			
	清水町消防署		32			1	7	9	9	4	2		
第二方面本部	消防室		8			1	2	3	2				
第2方面	田方中消防署		43		1	1	8	9	12	4	8		
	田方北消防署		46			1	7	12	14	10	2		
	田方南消防署		37			1	7	11	8	10			
	田方南消防署 西出張所		9					4	5				
第三方面本部	消防室		9 (1)			2	3	2	1 (1)				
第3方面	伊東消防署		48		1	1	10	11	9	4	12		
	伊東消防署 八幡野分署		18				3	6	2	5	2		
	伊東消防署 宇佐美出張所		9					4	3	2			
	伊東消防署 吉田出張所		9					3	3	1	2		
	東伊豆消防署		28			1	6	7	5	4	5		
会計室			4			1		1				2	
市長部局等で勤務する職員			10			2	2	2	4				

※注1 () 内は、再任用職員数

※注2 消防本部消防部総務課内（県消防学校教官 司令1人及び県消防学校初任科 消防士19人を含む）

(4) 階級別・年齢別消防吏員構成表

平成29年4月1日現在（単位：人）

階級 年齢	総数	消防 正監	消防監	消防 司令長	消防 司令	消防 司令補	消防 士長	消防 副士長	消防士
総数	613 (8)	1	7	25	109 (1)	159 (4)	151 (3)	91	70
18歳	3								3
19歳	11								11
20歳	7								7
21歳	9								9
22歳	24								24
23歳	24							18	6
24歳	15							12	3
25歳	20							18	2
26歳	20							16	4
27歳	18						8	10	
28歳	22						17	5	
29歳	18						13	5	
30歳	24						20	4	
31歳	19						15	3	1
32歳	11						11		
33歳	17					1	16		
34歳	13					3	10		
35歳	15					7	8		
36歳	10					6	4		
37歳	13					10	3		
38歳	21				1	16	4		
39歳	19					13	6		
40歳	16					12	4		
41歳	20				2	16	2		
42歳	12				3	8	1		
43歳	14				3	11			
44歳	18				12	6			
45歳	11				3	8			
46歳	14				11	3			
47歳	7				5	2			
48歳	10			1	4	5			
49歳	8				5	3			
50歳	10				8	2			
51歳	8			2	3	3			
52歳	8			1	5	2			
53歳	7			1	5	1			
54歳	15			3	7	4	1		
55歳	12		3	1	7	1			
56歳	17		1	3	6	6	1		
57歳	19		1	5	11	1	1		
58歳	18	1	1	4	5	4	3		
59歳	8		1	4	2	1			
60歳	7 (7)				1 (1)	3 (3)	3 (3)		
61歳	1 (1)					1 (1)			
62歳									
63歳									

※注1 () 内は、再任用職員数

※注2 事務職員4人は、上記に含まない（平成29年消防現勢確定値）。

(5) 教育・訓練の実施状況

(単位：人)

区 分		総数	平成28年度受講者									
			本部	沼津北 消防署	沼津南 消防署	清水町 消防署	田方中 消防署	田方北 消防署	田方南 消防署	伊 東 消防署	東伊豆 消防署	
総 数		83	22	12	8	4	4	5	6	15	7	
消防 大学 校	幹 部 科	2		1						1		
	予 防 科	2				1				1		
	救 急 科	2	1		1							
	火災調査科	2		1				1				
	新任教官科	1		1								
静岡 県消 防学 校	初任教育初任科	24	20	2	2							
	幹 部 教 育	中級幹部科	2						1			1
		上級幹部科	1							1		
	専 科 教 育	予防査察科	5		1		1	1			1	1
		火災調査科	7	1		1	1			1	2	1
		警 防 科	4				1	1			1	1
		水難救助科	4		1	2			1			
		救 助 科	8		1				1	2	3	1
救 急 科	16		3	3			1	2	5	2		
救急救命士養成 (東京研修所)		3		1			1			1		

(6) 資格取得講習の実施状況

(単位：人)

区 分	総数	平成28年度受講者								
		本部	沼津北 消防署	沼津南 消防署	清水町 消防署	田方中 消防署	田方北 消防署	田方南 消防署	伊 東 消防署	東伊豆 消防署
総 数	43	2	5	5	5	3	4	6	12	1
潜水士試験	2		1	1						
玉掛技能講習	9		1	1	1		1	2	3	
小型移動式クレーン運転技能講習	9		1	1	1		1	2	3	
酸欠作業主任者講習	1				1					
2級小型船舶操縦士試験	4			1	1	1	1			
衛生管理者試験	2					1			1	
無線従事者講習	2	2								
足場の組立て等作業主任者技能講習	2		1	1						
特別管理産業廃棄物責任者講習	10				1	1	1	2	4	1
消防救急自動車運転技能者課程	2		1						1	

3 施設・車両関係



平成 29 年 3 月更新 水槽付消防ポンプ自動車 (田方 10)

(1) 消防庁舎の状況

平成29年4月1日現在

名称	所在地	建築概要		建築年月	建築延面積 (㎡)	敷地面積 (㎡)	
		庁舎	構造				
消防本部	消防本部	沼津市寿町 2番10号	沼津北消防署合築 庁舎	鉄骨造3階建	H23.10	4,218.45 内 1,472.21	4,200.14
	救急ワークステーション	沼津市東椎路春 ノ木550番地	沼津市立病院北別 館1階の一部	鉄筋コンクリート造 3階建	S63.3	2,664.00 内 344.94	1,603.00
	通信指令課	沼津市北高島町 21番38号	庁舎	鉄骨鉄筋コンクリート 造2階建	H5.7 H28.1 (改築)	1,209.98	991.73
第1方面	沼津北消防署	沼津市寿町 2番10号	庁舎・車庫	鉄骨造3階建	H23.10	4,218.45 内 2,746.24	4,200.14
			主訓練塔	鉄筋コンクリート4階建		168.00	
			副訓練塔	鉄筋コンクリート3階建		257.43	
	沼津北消防署 原分署	沼津市原 1431番地の10	庁舎	鉄骨造2階建	H29.1	1,270.38	4,819.75
			車庫棟	鉄骨造平屋建		184.26	
	沼津南消防署	沼津市吉田町 20番1号	地区センター合築 庁舎	鉄骨鉄筋コンクリート 造4階建	H11.4	3,744.74 内 2,866.07	2,524.84
	沼津南消防署 静浦分署	沼津市獅子浜 14番地の1	庁舎・車庫	鉄筋コンクリート造 平屋建	H19.3	395.64	1,901.00
	沼津南消防署 内浦出張所	沼津市内浦三津 88番地の12	庁舎・車庫 (分団合築)	鉄筋コンクリート造 2階建	H6.4	371.16 内 277.41	600.33
	沼津南消防署 大平出張所	沼津市大平 1442番地の6	庁舎・車庫	鉄骨造平屋建	S58.1	149.20	347.50
	沼津南消防署 西浦出張所	沼津市西浦立保 22番地の1	地区センター合築 庁舎	鉄筋コンクリート造 3階建	H2.4	1,416.99 内 495.5	4,499.00
沼津南消防署 戸田出張所	沼津市戸田 1306番地の1	防災センター合築 庁舎	鉄骨造2階建	H9.9	399.50 内 271.50	661.02	
清水町消防署	駿東郡清水町堂 庭212番地の1	庁舎・車庫	鉄筋コンクリート造 2階建	S57.11	885.00	2,688.56	
第2方面	田方中消防署	伊豆の国市白山 堂327番地の1	庁舎・車庫	鉄筋コンクリート造一 部鉄骨鉄筋コンクリ ート造3階建	H15.3	4,047.20	4,650.19
	田方北消防署	田方郡函南町仁 田394番地の1	庁舎・車庫	鉄筋コンクリート造一 部鉄骨造2階建	H14.2	1,938.94	3,000.01
	田方南消防署	伊豆市日向 51番地の1	庁舎・車庫	鉄筋コンクリート造一 部鉄骨造2階建	H20.2	2,190.74	4,780.98
	田方南消防署 西出張所	伊豆市土肥 701番地	庁舎・車庫	鉄骨造2階建	H17.3	423.00	999.00
	田方消防 訓練場	伊豆の国市四日 町333番地の1	庁舎 訓練塔	鉄筋コンクリート造平屋建 鉄骨造4階建	S47.3 H16.3	221.00 249.11	971.80
第3方面	伊東消防署	伊東市桜木町 一丁目1番3号	庁舎・車庫	鉄筋コンクリート造 5階建	H12.3	2,864.68	1,910.75
			訓練塔	鉄骨造2階建		42.00	
	伊東消防署 八幡野分署	伊東市八幡野 1189番地の107	庁舎・車庫 (分団合築)	鉄骨造2階建	H4.9	425.88 内 318.96	654.17
	伊東消防署 宇佐美出張所	伊東市宇佐美 1641番地の7	庁舎・車庫 (分団合築)	鉄骨造2階建	S63.7	284.26 内 131.78	522.79
	伊東消防署 吉田出張所	伊東市吉田 571番地の2	吉田区画記念会館・ 分団合築庁舎	鉄筋コンクリート造 2階建	S55.4	900.36 内 206.35	1,946.18
東伊豆消防署				賀茂郡東伊豆町 稲取17番地の10	庁舎 車庫棟	鉄筋コンクリート造一 部鉄骨造2階建 鉄骨造平屋建	

(2) 消防車両配置一覧

平成29年4月1日現在(単位:台)

方面	署所	水槽付消防ポンプ自動車	消防ポンプ自動車	化学消防ポンプ自動車	消防ポンプ付水槽車	はしご付消防自動車	屈折はしご消防車	高規格救急自動車	救助工作車	指揮車	多機能型災害対応車	人員搬送車	司令車	火災調査車	搬送車	救急普及啓発広報車	連絡車	原付バイク(トライアル)	合計	
消防本部	消防本部												1		2		8		11	
	総務課																3		3	
	予防課														1		2		3	
	警防救急課												1		1		2		4	
	通信指令課																1		1	
第1方面	沼津北消防署	2	4	1	1		1	4	1	1		1	1		5			2	24	
	沼津北消防署	1	2	1			1	3	1	1		1	1		2			1	15	
	原分署	1	2		1			1							3			1	9	
	沼津南消防署	2	6	1	1	1		5	1	1	1		1		2		6	2	30	
	沼津南消防署	1	2	1	1	1		2	1	1			1		2		1	1	15	
	静浦分署		1					1			1							1	4	
	内浦出張所		1															1	1	3
	大平出張所		1															1		2
	西浦出張所		1					1										1		3
	戸田出張所	1						1										1		3
	清水町消防署	1	1					2	1				1	1	1			3		11
	清水町消防署	1	1					2	1				1	1	1			3		11
	第2方面	田方中消防署		1	1	1	1		1		1	1		1		1		3		12
田方中消防署			1	1	1	1		1		1	1		1		1		3		12	
田方北消防署		2						2	1			1	1		1				8	
田方北消防署		2						2	1			1	1		1				8	
田方南消防署		3	1					3	1				1		1	1	2		13	
田方南消防署		3						2	1				1		1	1	1		10	
第3方面	西出張所		1					1									1		3	
	伊東消防署	4	2		1		1	5	2	1		1	1		3		2		23	
	伊東消防署	2	1		1		1	2	1	1		1	1		3		2		16	
	八幡野分署	1						1	1										3	
	宇佐美出張所		1					1											2	
	吉田出張所	1						1											2	
	東伊豆消防署	1	1					2	1				1					1	7	
東伊豆消防署	1	1					2	1				1					1	7		
合計		15	16	3	4	2	2	24	8	4	2	3	9	1	16	1	25	4	139	

4 予防関係

FW 青木 翔大 10
MF 伊東 雅也 25
DF 尾崎 雅也 18

全力

火災予防

わが家のディフェンダー
住宅用火災警報器を設置しましょう!

忘れずに！
駿東伊豆消防本部

清水町 御油町 伊豆の国市 伊豆市 伊東市 伊豆半島

駿東伊豆消防本部 火災予防ポスター

(1) 防火対象物数

平成29年3月31日現在 (単位：施設)

用途		市町別							
		総数	沼津市	清水町	函南町	伊豆の国市	伊豆市	伊東市	東伊豆町
総数		16,928	9,143	1,172	842	1,580	1,241	2,393	557
1	イ	劇場、映画館、観覧場	14	8			3	3	
	ロ	公会堂、集会場	263	145	25	6	19	19	36
2	イ	キャバレー、ナイトクラブ	2	2					
	ロ	遊技場、ダンスホール	51	16	5	3	8	5	14
	ハ	性風俗関係特殊営業を営む店舗							
	ニ	カラオケボックス等	11	4	3	2		1	1
3	イ	料理店	9	6				3	
	ロ	飲食店	401	157	15	37	50	56	77
4		百貨店、店舗	739	306	67	61	73	61	153
5	イ	旅館、ホテル	1,136	192	1	9	71	200	558
	ロ	共同住宅、寄宿舎	5,297	2,905	517	335	558	253	563
6	イ	病院、診療所	233	97	15	29	36	19	32
	ロ	グループホーム等	162	66	9	14	19	15	31
	ハ	社会福祉施設等	220	79	15	18	30	18	48
	ニ	幼稚園、特別支援学校	87	48	3	6	8	3	17
7		学校	271	185	17	10	15	17	21
8		図書館、美術館	31	8	1	2	3	1	13
9	イ	蒸気浴場、熱気浴場	7	3				3	1
	ロ	イ以外の公衆浴場	15	3		1	2	8	1
10		車両の停車場	10			2	3	1	3
11		神社、寺院、教会	314	109		26	59	60	46
12	イ	工場、作業場	2,156	1,465	180	88	140	147	117
	ロ	映画スタジオ、テレビ	1						1
13	イ	車庫、駐車場	135	107	9	1	4	1	10
	ロ	飛行機の格納庫	1				1		
14		倉庫	1,023	774	113	10	24	33	59
15		前項に該当しない事業所	1,624	815	102	103	254	172	147
16	イ	複合用途建物(特定用途部分を含む)	1,868	1,052	52	60	158	129	330
	ロ	イ以外の複合用途建物	825	580	23	19	42	19	98
16の2		地下街							
16の3		準地下街							
17		重要文化財	11	4			3		4
18		延長50m以上のアーケード	11	7					4
19		市町村長の指定する山林							
20		総務省令で定める舟車							

※消防用設備等設置該当のものを対象に記載した。

※特定用途とは、(一)項から(四)項、(五)項イ、(六)項又は(九)項イに掲げるものをいう。

(2) 用途別査察実施状況

平成28年度中（単位：件）

用途		市町別								
		総数	沼津市	清水町	函南町	伊豆の国市	伊豆市	伊東市	東伊豆町	
総数		1,578	542	57	56	228	72	532	91	
1	イ	劇場、映画館、観覧場	2	1		1				
	ロ	公会堂、集会場	32	23				9		
2	イ	キャバレー、ナイトクラブ								
	ロ	遊技場、ダンスホール	8		2	2		4		
	ハ	性風俗関係特殊営業を営む店舗								
	ニ	カラオケボックス等	1	1						
3	イ	料理店								
	ロ	飲食店	97	23	2	27	24	8	13	
4		百貨店、店舗	118	42	12	6		52	6	
5	イ	旅館、ホテル	523	57	1	9	142	63	178	73
	ロ	共同住宅、寄宿舎	103	44	3				56	
6	イ	病院、診療所	46	7	3	8	17		8	3
	ロ	グループホーム等	56	17		9	22		1	7
	ハ	社会福祉施設等	40	21		1	9		8	1
	ニ	幼稚園、特別支援学校	7	7						
7		学校	12	9	1				2	
8		図書館、美術館	3						3	
9	イ	蒸気浴場、熱気浴場								
	ロ	イ以外の公衆浴場	1	1						
10		車両の停車場	2			2				
11		神社、寺院、教会	26	10					16	
12	イ	工場、作業場	110	71	10			1	28	
	ロ	映画スタジオ、テレビ								
13	イ	車庫、駐車場	6	4	2					
	ロ	飛行機の格納庫	2	2						
14		倉庫	64	38	9				17	
15		前項に該当しない事業所	84	35	3		1		45	
16	イ	複合用途建物（特定用途部分を含む）	167	106	6		3		51	1
	ロ	イ以外の複合用途建物	67	22	3		1		41	
16の2		地下街								
16の3		準地下街								
17		重要文化財								
18		延長50m以上のアーケード	1	1						
19		市町村長の指定する山林								
20		総務省令で定める舟車								

※特定用途とは、(一)項から(四)項、(五)項イ、(六)項又は(九)項イに掲げるものをいう。

(3) 建築物同意状況

同意区分別

平成28年度中（単位：件）

同意区分		市町別							
		総 数	沼津市	清水町	函南町	伊豆の国市	伊豆市	伊東市	東伊豆町
総	数	595	303	40	45	70	43	84	10
新	築	530	264	35	41	65	38	77	10
増	築	53	32	5	4	4	5	3	
改	築	3	3						
移	転								
用 途 変 更		6	4					2	
修 繕 模 様 替		1				1			
そ の 他		2						2	

用途別

平成28年度中（単位：件）

用 途		市町別							
		総 数	沼津市	清水町	函南町	伊豆の国市	伊豆市	伊東市	東伊豆町
総 数		595	303	40	45	70	43	84	10
1	イ	劇場、映画館、観覧場							
	ロ	公会堂、集会場	9	6		2	1		
2	イ	キャバレー、ナイトクラブ							
	ロ	遊技場、ダンスホール	1			1			
	ハ	性風俗関係特殊営業を営む店舗							
	ニ	カラオケボックス等							
3	イ	料理店							
	ロ	飲食店	5	3			1	1	
4		百貨店、店舗	40	18	4	6	5	1	5
5	イ	旅館、ホテル	12	2			7	3	
	ロ	共同住宅、寄宿舎	35	22	4	2	1	6	
6	イ	病院、診療所	10	4	1	1	1		2
	ロ	グループホーム等	12	8	1			3	
	ハ	社会福祉施設等	9	4	2		1	2	
	ニ	幼稚園、特別支援学校	2	1		1			
7		学校	6	2	2	1	1		
8		図書館、美術館	3		2	1			
9	イ	蒸気浴場、熱気浴場							
	ロ	イ以外の公衆浴場	1					1	
10		車両の停車場							
11		神社、寺院、教会	3	2	1				
12	イ	工場、作業場	23	17	1		1	3	1
	ロ	映画スタジオ、テレビ							
13	イ	車庫、駐車場	4	3				1	
	ロ	飛行機の格納庫	1			1			
14		倉庫	33	22	1	1	2	3	3
15		前項に該当しない事業所	93	43	13	7	3	9	15
16	イ	複合用途建物（特定用途部分を含む）	19	14	1	1		3	
	ロ	イ以外の複合用途建物	9	6	1		1	1	
17		重要文化財							
-		専用住宅	214	103	9	16	41	12	32
-		その他	51	23	2	8	9	3	5

(4) 危険物製造所等設置状況

平成29年3月31日現在（単位：施設）

製造所等の区分	市町別							
	総数	沼津市	清水町	函南町	伊豆の国市	伊豆市	伊東市	東伊豆町
総数	1,360	567	49	63	172	171	263	75
製造所	5	3			2			
屋内貯蔵所	150	103	8	4	22	5	6	2
屋外タンク貯蔵所	105	39	6	2	7	17	24	10
屋内タンク貯蔵所	58	28	1	6	3	9	6	5
地下タンク貯蔵所	435	98	9	23	64	78	130	33
簡易タンク貯蔵所	8	4		2		1	1	
移動タンク貯蔵所	155	87	2	1	25	9	22	9
屋外貯蔵所	26	23	1		1		1	
給油取扱所	233	96	13	16	23	32	42	11
第一種販売取扱所	9	5		1			3	
第二種販売取扱所								
移送取扱所								
一般取扱所	176	81	9	8	25	20	28	5

(5) 危険物申請関係事務処理状況

平成28年度中（単位：件）

製造所等の区分	危険物施設数	許可		完成		タンク検査		承認		
		設置	変更	設置	変更	水圧	水張	仮使用	仮貯蔵	仮取扱い
総数	1,360	8	85	12	88	2	5	64	1	8
製造所	5				1					
屋内貯蔵所	150	1	2	1	2					
屋外タンク貯蔵所	105		1	1	1					
屋内タンク貯蔵所	58	1		1						
地下タンク貯蔵所	435	3	6	3	6			3		
簡易タンク貯蔵所	8									
移動タンク貯蔵所	155	1	5	1	5					
屋外貯蔵所	26									
給油取扱所	233	1	25	2	28			24		
第一種販売取扱所	9									
第二種販売取扱所										
移送取扱所										
一般取扱所	176	1	46	3	45			37		
その他						2	5		1	8

5 火災関係



平成 28 年度駿東伊豆消防本部 防火ポスター
当組合が募集した防火ポスター（沼津市）の最優秀作品です。
沼津市立第三中学校 中野 秀美さんの作品

(1) 市町別火災発生状況

平成28年中

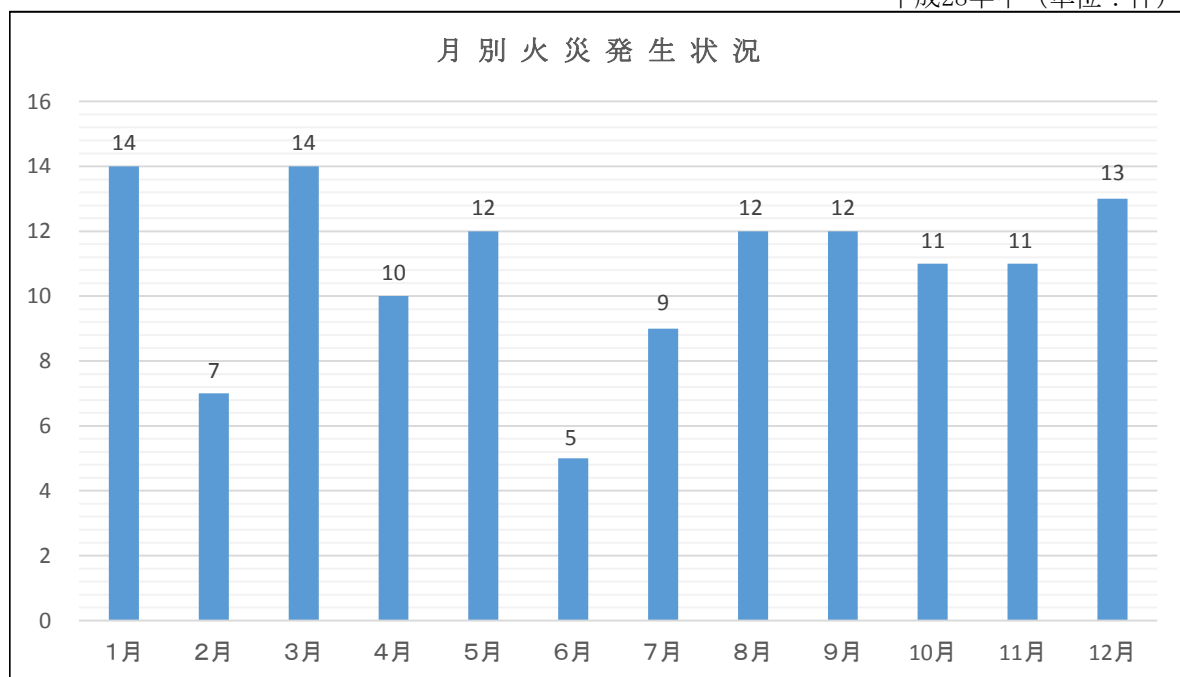
区分		市町別								
		総数	沼津市	清水町	函南町	伊豆の国市	伊豆市	伊東市	東伊豆町	
火災種別 (件)	建物火災	79	36	4	4	11	5	15	4	
	林野火災									
	車両火災	9	5			2	1	1		
	船舶・航空機火災									
	その他の火災	42	24	2	4		3	8	1	
	合計	130	65	6	8	13	9	24	5	
損害状況	焼損棟数 (棟)	全焼	32	7		1	10	11	2	1
		半焼	3	1				1		1
		部分焼	29	7	1	2	6	4	6	3
		ぼや	58	26	3	3	8	8	8	2
		合計	122	41	4	6	24	24	16	7
		焼損床面積(m ²)	3,280	465		129	816	1,664	47	159
		焼損表面積(m ²)	269	12	1	19	100	74	28	35
		り災世帯数	69	18	4	3	11	15	12	6
		り災人員(人)	149	33	11	9	26	32	24	14
		損害額(千円)	226,107	73,271	6	19,743	30,388	89,945	1,498	11,256
死傷者 (人)	死亡	5	4				1			
	重症	1		1						
	中等症	6	1		1	2		2		
	軽症	5					2	2	1	
	合計	17	5	1	1	2	3	4	1	

(2) 月別火災発生状況

平成28年中 (単位：件)

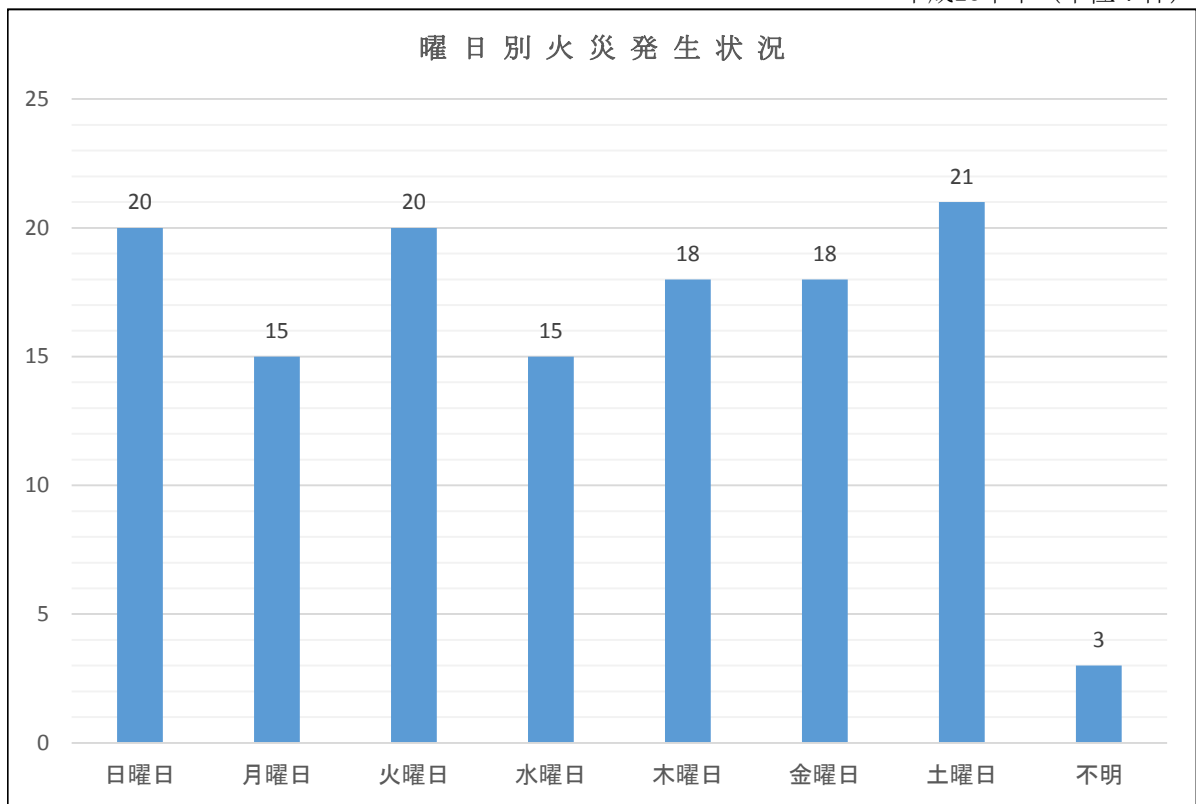
月 別	市町別							
	総 数	沼津市	清水町	函南町	伊豆の国市	伊豆市	伊東市	東伊豆町
総 数	130	65	6	8	13	9	24	5
1 月	14	4	2	2	1		5	
2 月	7	3		1		1	1	1
3 月	14	6		2	2	2	2	
4 月	10	6				2	2	
5 月	12	3			3	1	5	
6 月	5	1		2		1	1	
7 月	9	4		1	2	1	1	
8 月	12	8	1		1		1	1
9 月	12	7	1		2		1	1
10月	11	7			1		2	1
11月	11	9	1				1	
12月	13	7	1		1	1	2	1

平成28年中 (単位：件)

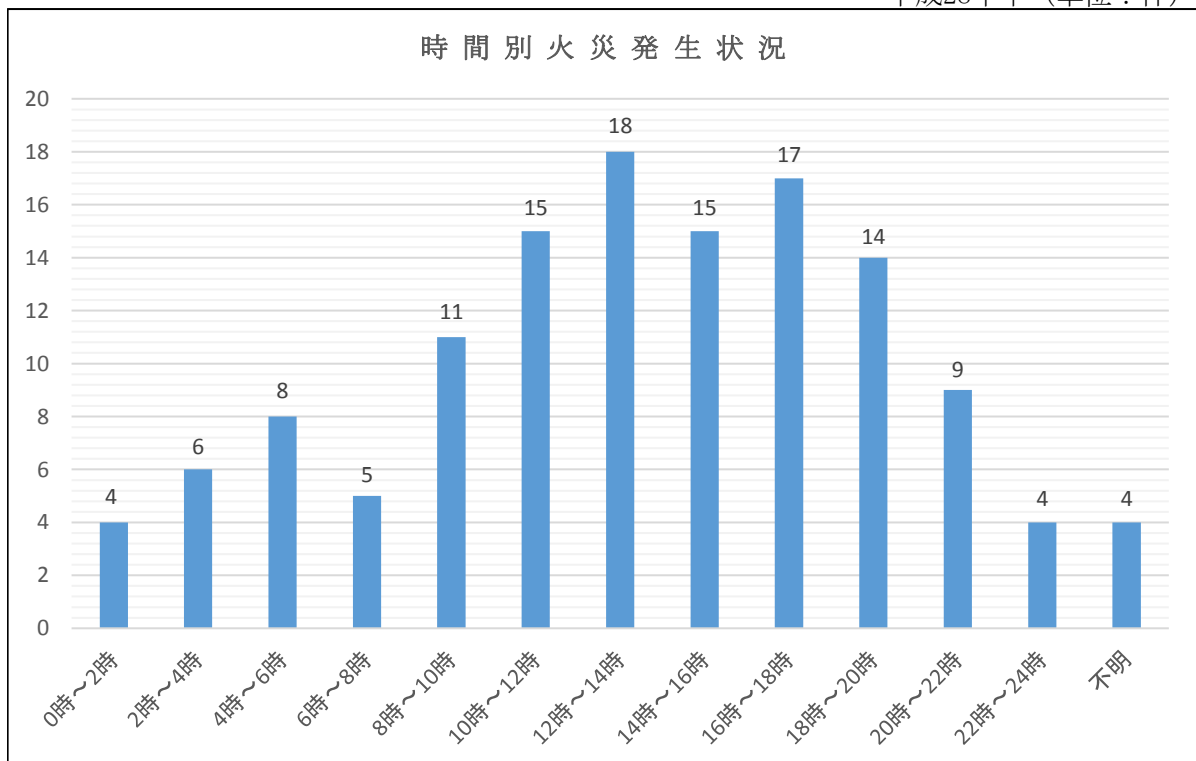


(3) 曜日・時間別火災発生状況

平成28年中（単位：件）



平成28年中（単位：件）

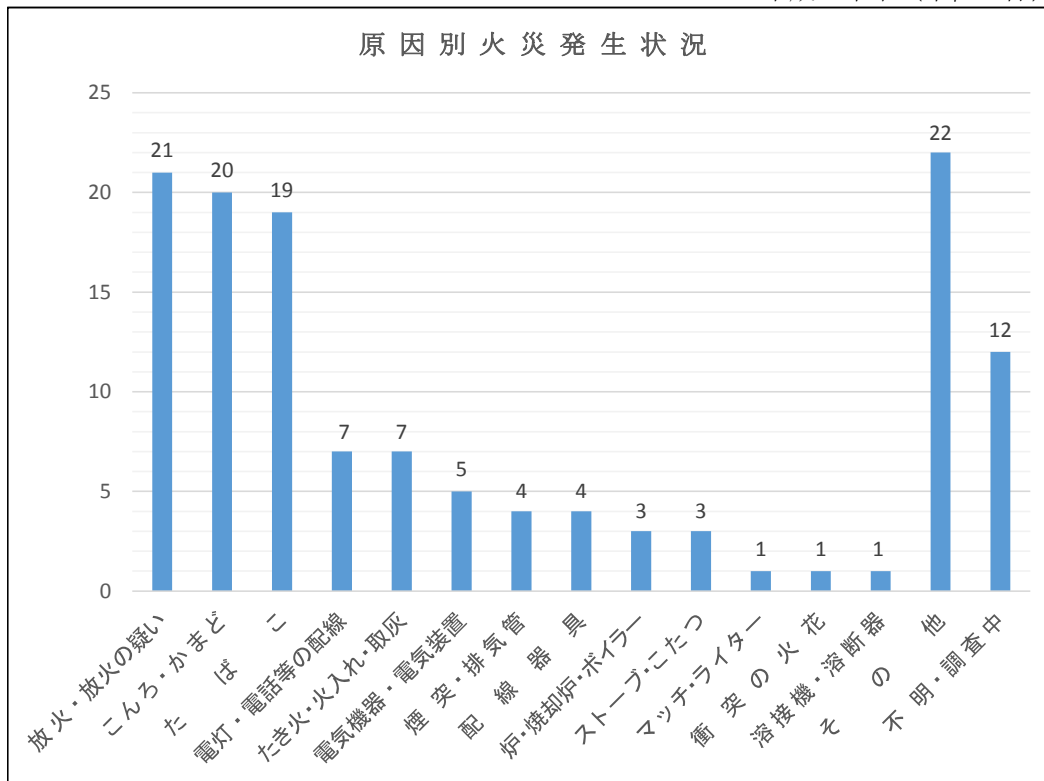


(4) 原因別火災発生状況

平成28年中（単位：件）

原因別	市町別							
	総数	沼津市	清水町	函南町	伊豆の国市	伊豆市	伊東市	東伊豆町
総数	130	65	6	8	13	9	24	5
たばこ	19	11		3	1	1	3	
こんろ・かまど	20	8	1	1	4	1	5	
炉・焼却炉・ボイラー	3	1		1		1		
ストーブ・こたつ	3	1		1			1	
煙突・排気管	4	1			2		1	
電気機器・電気装置	5	3			1			1
電灯・電話等の配線	7	4					2	1
配線器具	4	1			1		1	1
火遊び								
マッチ・ライター	1						1	
たき火・火入れ・取灰	7	4	1				2	
衝突の火花	1					1		
放火・放火の疑い	21	14	1			1	4	1
灯火								
溶接機・溶断器	1					1		
内燃機関								
その他	22	14	1		3		3	1
不明・調査中	12	3	2	2	1	3	1	

平成28年中（単位：件）



6 救助關係



香貫山山岳救助訓練

(1) 救助概要

事故種別出動件数、活動件数及び救助人員

平成28年中

区分 事故種別	出動件数	活動件数	救助人員
交通事故	87件	48件	58人
建物事故	58件	43件	40人
水難事故	28件	21件	18人
機械事故	13件	10件	10人
自然災害	0件	0件	0人
ガス・酸欠事故	0件	0件	0人
火災	4件	4件	1人
破裂事故	0件	0件	0人
上記以外	70件	41件	47人
合計	260件	167件	174人

市町別出動件数、活動件数及び救助人員

平成28年中

区分 市町別	出動件数	活動件数	救助人員
沼津市	87件	54件	47人
清水町	14件	13件	13人
函南町	17件	10件	13人
伊豆の国市	34件	21件	23人
伊豆市	51件	38件	47人
伊東市	51件	28件	28人
東伊豆町	6件	3件	3人
合計	260件	167件	174人

救助件数前年比

平成28年中

区分 年別	今年救助件数	前年救助件数	前年比
平成28年	260件	192件	68件
平成29年	件	件	件
平成30年	件	件	件
平成31年	件	件	件
平成32年	件	件	件

(2) 救助出動件数

救助件数（月別）

平成28年中（単位：件）

市町別 月別	沼津市	清水町	函南町	伊豆の国市	伊豆市	伊東市	東伊豆町	合計
1月	3	0	2	3	3	2	0	13
2月	2	1	0	6	1	6	0	16
3月	10	3	3	2	3	5	0	26
4月	2	2	2	2	5	1	1	15
5月	2	3	2	1	3	3	0	14
6月	7	2	0	3	1	2	2	17
7月	8	0	0	3	7	6	0	24
8月	10	1	1	3	6	9	1	31
9月	9	1	3	2	2	4	1	22
10月	12	0	1	4	4	3	0	24
11月	12	0	2	0	12	6	1	33
12月	10	1	1	5	4	4	0	25
合計	87	14	17	34	51	51	6	260

救助件数（種別）

平成28年中（単位：件）

市町別 種別	沼津市	清水町	函南町	伊豆の国市	伊豆市	伊東市	東伊豆町	合計
火災	3	0	0	0	0	1	0	4
交通事故	22	4	8	16	21	13	3	87
水難事故	12	1	0	3	3	8	1	28
風水害等自然災害	0	0	0	0	0	0	0	0
機械による事故	4	0	0	3	6	0	0	13
建物等による事故	28	6	1	8	4	9	0	56
ガス酸欠事故	0	0	0	0	0	0	0	0
破裂事故	0	0	0	0	0	0	0	0
その他の事故	18	3	8	4	17	20	2	72
合計	87	14	17	34	51	51	6	260

7 救急関係



平成 29 年 2 月更新 高規格救急自動車（救急沼津 7）

(1) 救急出動件数

救急件数（月別）

平成28年中（単位：件）

市町別 月別	沼津市	清水町	函南町	伊豆の国市	伊豆市	伊東市	東伊豆町	そ（高速含む他）	合計
1月	831	105	147	243	169	422	71	0	1,988
2月	756	98	120	234	141	370	67	0	1,786
3月	770	111	133	224	156	428	81	2	1,905
4月	701	122	144	194	154	358	65	2	1,740
5月	755	116	116	206	159	387	65	3	1,807
6月	696	106	119	159	129	351	49	1	1,610
7月	807	125	131	208	163	357	78	4	1,873
8月	862	105	131	216	188	451	96	0	2,049
9月	761	97	149	185	149	324	88	0	1,753
10月	754	106	139	194	138	370	74	1	1,776
11月	767	126	128	220	147	364	78	1	1,831
12月	870	138	163	244	154	416	82	3	2,070
合計	9,330	1,355	1,620	2,527	1,847	4,598	894	17	22,188

救急件数（種別）

平成28年中（単位：件）

市町別 種別	沼津市	清水町	函南町	伊豆の国市	伊豆市	伊東市	東伊豆町	そ（高速含む他）	合計
火災	50	2	10	16	9	29	4	2	122
自然災害	2	0	0	0	0	0	0	0	2
水難	17	2	0	2	5	22	2	0	50
交通	751	117	131	160	163	238	51	6	1,617
労働災害	84	14	17	18	14	29	7	0	183
運動競技	38	5	6	5	26	31	4	0	115
一般負傷	1,231	175	225	344	315	774	172	0	3,236
加害	49	2	5	6	7	18	1	0	88
自損行為	72	9	14	22	21	40	1	1	180
急病	5,514	799	1,035	1,344	1,035	2,857	568	8	13,160
その他	1,522	230	177	610	252	560	84	0	3,435
合計	9,330	1,355	1,620	2,527	1,847	4,598	894	17	22,188

(2) 事故種別出動搬送状況（月別）

平成28年中

月別	事故種別	火 災	自然 災害	水 難	交 通	労 働 災 害	運 動 競 技	一 般 負 傷	加 害	自 損 行 為	急 病	そ の 他	合 計
1月	出動件数	5	0	2	108	15	6	298	9	19	1,223	303	1,988
	搬送件数	0	0	2	96	14	6	268	8	12	1,071	288	1,765
	搬送人員	0	0	3	108	14	6	270	8	12	1,072	289	1,782
2月	出動件数	7	0	5	119	11	7	231	4	26	1,084	292	1,786
	搬送件数	0	0	3	104	10	6	207	3	12	957	280	1,582
	搬送人員	0	0	3	121	10	6	208	3	12	958	280	1,601
3月	出動件数	14	0	3	141	19	13	250	4	20	1,125	316	1,905
	搬送件数	1	0	1	117	19	12	229	3	10	983	301	1,676
	搬送人員	1	0	1	139	19	13	230	3	10	985	301	1,702
4月	出動件数	12	2	2	117	11	10	249	13	14	1,008	302	1,740
	搬送件数	1	2	0	102	11	10	224	8	7	916	275	1,556
	搬送人員	1	2	0	119	11	10	224	8	7	916	275	1,573
5月	出動件数	10	0	3	159	12	8	261	10	19	1,026	299	1,807
	搬送件数	2	0	2	139	12	7	232	9	15	931	277	1,626
	搬送人員	2	0	2	156	13	7	232	9	15	931	277	1,644
6月	出動件数	7	0	1	134	11	13	231	6	16	948	243	1,610
	搬送件数	0	0	1	116	11	13	214	5	11	847	229	1,447
	搬送人員	0	0	1	131	11	13	215	5	11	847	229	1,463
7月	出動件数	12	0	7	136	18	6	262	8	15	1,168	241	1,873
	搬送件数	0	0	5	115	17	5	242	7	9	1,038	222	1,660
	搬送人員	0	0	5	141	17	6	242	7	9	1,039	222	1,688
8月	出動件数	9	0	14	173	20	16	296	11	13	1,203	294	2,049
	搬送件数	0	0	12	155	20	16	270	10	9	1,087	274	1,853
	搬送人員	0	0	12	180	20	16	271	11	9	1,087	274	1,880
9月	出動件数	11	0	5	142	14	12	262	6	12	1,034	255	1,753
	搬送件数	1	0	3	113	13	12	230	4	7	912	236	1,531
	搬送人員	1	0	3	122	13	13	232	4	7	912	236	1,543
10月	出動件数	10	0	3	119	20	6	294	6	7	1,027	284	1,776
	搬送件数	1	0	2	106	20	6	267	4	5	920	268	1,599
	搬送人員	1	0	2	121	20	6	267	4	5	920	269	1,615
11月	出動件数	6	0	0	126	16	3	295	6	12	1,066	301	1,831
	搬送件数	0	0	0	102	16	3	264	4	9	961	281	1,640
	搬送人員	0	0	0	113	16	3	266	4	9	961	281	1,653
12月	出動件数	19	0	5	143	16	15	307	5	7	1,248	305	2,070
	搬送件数	3	0	3	124	16	15	279	3	7	1,089	286	1,825
	搬送人員	3	0	3	141	16	16	279	4	7	1,090	286	1,845
合計	出動件数	122	2	50	1,617	183	115	3,236	88	180	13,160	3,435	22,188
	搬送件数	9	2	34	1,389	179	111	2,926	68	113	11,712	3,217	19,760
	搬送人員	9	2	35	1,592	180	115	2,936	70	113	11,718	3,219	19,989

(3) 覚知別事故種別出動状況

覚知曜日別事故種別出動状況

平成28年中（単位：件）

覚知		火災	自然災害	水難	交通	労働災害	運動競技	一般負傷	加害	自損行為	急病	その他	合計
曜日別	月	17	0	11	238	30	10	447	14	38	2,017	553	3,375
	火	20	0	3	236	26	7	448	6	27	1,812	575	3,160
	水	10	0	2	207	27	5	400	10	24	1,843	552	3,080
	木	15	0	6	206	37	5	404	15	24	1,810	471	2,993
	金	17	0	6	256	34	13	495	13	23	1,860	603	3,320
	土	22	0	9	251	19	29	519	12	23	1,827	407	3,118
	日	21	2	13	223	10	46	523	18	21	1,991	274	3,142
合計		122	2	50	1,617	183	115	3,236	88	180	13,160	3,435	22,188

覚知時間別事故種別出動状況

平成28年中（単位：件）

覚知		火災	自然災害	水難	交通	労働災害	運動競技	一般負傷	加害	自損行為	急病	その他	合計
時間別	0～2	2	0	1	33	3	0	106	10	12	698	104	969
	2～4	5	0	1	28	3	0	78	11	9	581	82	798
	4～6	9	0	3	33	1	0	96	5	10	639	58	854
	6～8	10	0	3	134	4	2	226	4	18	1,081	70	1,552
	8～10	12	0	3	192	33	14	428	3	15	1,633	360	2,693
	10～12	17	0	8	209	39	32	445	7	17	1,357	728	2,859
	12～14	16	2	14	216	22	20	416	1	24	1,282	541	2,554
	14～16	11	0	8	224	39	18	356	4	22	1,187	462	2,331
	16～18	15	0	7	223	28	16	354	7	20	1,241	429	2,340
	18～20	13	0	2	169	8	6	310	7	11	1,324	241	2,091
	20～22	9	0	0	92	1	7	246	16	13	1,204	190	1,778
	22～24	3	0	0	64	2	0	175	13	9	933	170	1,369
合計		122	2	50	1,617	183	115	3,236	88	180	13,160	3,435	22,188

(4) 年齢別程度別搬送人員

平成28年中（単位：人）

区分 年齢	傷病程度	事故種別搬送人員											合計	
		火災	自然災害	水難	交通	労働災害	運動競技	一般負傷	加害	自損行為	急病	その他		
新生児 (生後28日以内)	死亡	0	0	0	0	0	0	0	0	0	0	0	0	0
	重症	0	0	0	0	0	0	0	0	0	0	0	1	1
	中等症	0	0	0	0	0	0	0	0	0	0	3	4	7
	軽症	0	0	0	0	0	0	0	0	0	0	0	1	1
	その他	0	0	0	0	0	0	0	0	0	0	0	0	0
	計	0	0	0	0	0	0	0	0	0	0	3	6	9
乳幼児 (満7歳未満) ※新生児を除く	死亡	0	0	0	0	0	0	0	0	0	1	0	1	
	重症	0	0	0	2	0	0	3	0	0	8	4	17	
	中等症	0	0	0	2	0	0	18	0	0	68	47	135	
	軽症	1	0	0	38	0	0	143	0	0	322	14	518	
	その他	0	0	0	1	0	0	1	0	0	2	1	5	
	計	1	0	0	43	0	0	165	0	0	401	66	676	
少年 (7歳以上～ 18歳未満)	死亡	0	0	0	0	0	0	0	0	0	0	0	0	
	重症	0	0	0	0	0	1	2	0	1	7	3	14	
	中等症	0	0	0	19	0	8	25	2	2	91	42	189	
	軽症	0	0	1	99	1	37	85	3	0	207	17	450	
	その他	0	0	0	0	0	1	1	0	0	3	0	5	
	計	0	0	1	118	1	47	113	5	3	308	62	658	
成人 (18歳以上～ 65歳未満)	死亡	0	0	1	2	1	0	2	0	7	26	0	39	
	重症	0	0	4	21	12	2	12	1	11	203	129	395	
	中等症	3	0	3	218	63	26	187	11	36	1,308	576	2,431	
	軽症	2	1	9	698	62	37	405	34	28	1,783	131	3,190	
	その他	0	0	10	36	11	1	7	0	1	22	6	94	
	計	5	1	27	975	149	66	613	46	83	3,342	842	6,149	
高齢者 (65歳以上)	死亡	0	0	4	4	1	0	20	0	5	178	2	214	
	重症	0	0	1	22	5	0	120	1	9	927	444	1,529	
	中等症	3	0	0	137	14	0	937	9	7	3,766	1,570	6,443	
	軽症	0	1	1	279	9	2	945	9	6	2,719	214	4,185	
	その他	0	0	1	14	1	0	23	0	0	74	13	126	
	計	3	1	7	456	30	2	2,045	19	27	7,664	2,243	12,497	
合計	死亡	0	0	5	6	2	0	22	0	12	205	2	254	
	重症	0	0	5	45	17	3	137	2	21	1,145	581	1,956	
	中等症	6	0	3	376	77	34	1,167	22	45	5,236	2,239	9,205	
	軽症	3	2	11	1,114	72	76	1,578	46	34	5,031	377	8,344	
	その他	0	0	11	51	12	2	32	0	1	101	20	230	
	計	9	2	35	1,592	180	115	2,936	70	113	11,718	3,219	19,989	

8 指令関係



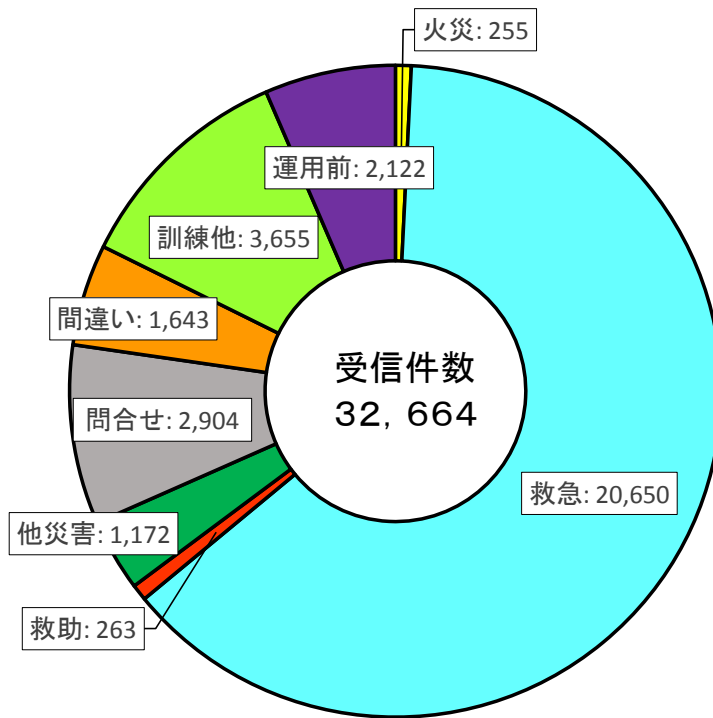
消防指令センター 高機能消防指令システム (Ⅲ型)

(1) 災害受信状況

平成28年中 (単位：件)

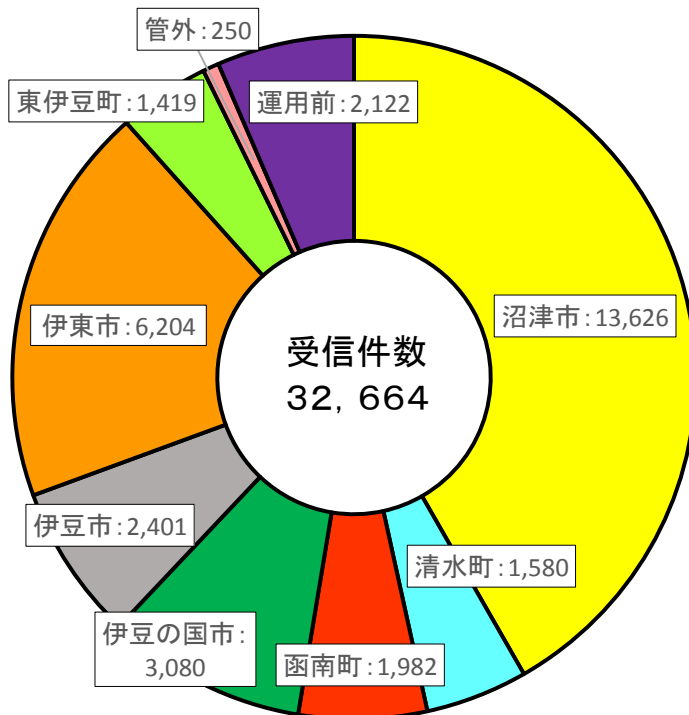
種別 回線別	構成市町	総数	火災	救急	救助	他災害	問合せ	間違い	訓練他	
総数	沼津市	13,626	125	8,801	91	509	1,453	1,121	1,526	
	清水町	1,580	4	1,261	17	66	101	56	75	
	函南町	1,982	13	1,474	15	72	215	62	131	
	伊豆の国市	3,080	43	2,295	34	92	260	102	254	
	伊豆市	2,401	21	1,649	47	104	291	49	240	
	伊東市	6,204	41	4,198	51	253	398	153	1,110	
	東伊豆町	1,419	6	836	6	69	159	54	289	
	管外	250	2	136	2	7	27	46	30	
	小計	30,542	255	20,650	263	1,172	2,904	1,643	3,655	
	共同運用前	2,122	※共同運用開始前(1/1~1/26)の各市町受信件数の合計							
	合計	32,664								
固定電話	沼津市	4,581	25	2,945	17	96	337	449	712	
	清水町	440	0	337	1	7	32	16	47	
	函南町	647	2	444	2	9	87	31	72	
	伊豆の国市	1,427	11	1,090	4	22	87	48	165	
	伊豆市	924	5	581	8	23	112	25	170	
	伊東市	2,827	13	1,654	11	49	115	71	914	
	東伊豆町	625	4	310	0	11	63	33	204	
	管外	37	0	19	1	1	0	11	5	
計	11,508	60	7,380	44	218	833	684	2,289		
携帯電話	沼津市	5,157	66	3,287	45	200	793	510	256	
	清水町	521	1	432	9	14	34	24	7	
	函南町	645	5	513	7	25	75	12	8	
	伊豆の国市	874	21	647	23	29	106	31	17	
	伊豆市	686	11	511	22	28	93	15	6	
	伊東市	1,589	18	1,259	27	57	156	53	19	
	東伊豆町	358	2	251	5	18	58	13	11	
	管外	170	2	113	1	4	17	23	10	
計	10,000	126	7,013	139	375	1,332	681	334		
I P 電話	沼津市	2,859	13	2,336	9	49	173	78	201	
	清水町	512	2	442	3	2	34	16	13	
	函南町	588	4	481	1	7	45	16	34	
	伊豆の国市	639	11	496	1	10	55	16	50	
	伊豆市	638	5	496	5	14	73	9	36	
	伊東市	1,473	6	1,156	4	29	111	26	141	
	東伊豆町	308	0	207	0	4	36	7	54	
	管外	5	0	1	0	0	2	1	1	
計	7,022	41	5,615	23	115	529	169	530		
その他	沼津市	1,029	21	233	20	164	150	84	357	
	清水町	107	1	50	4	43	1	0	8	
	函南町	102	2	36	5	31	8	3	17	
	伊豆の国市	140	0	62	6	31	12	7	22	
	伊豆市	153	0	61	12	39	13	0	28	
	伊東市	315	4	129	9	118	16	3	36	
	東伊豆町	128	0	68	1	36	2	1	20	
	管外	38	0	3	0	2	8	11	14	
計	2,012	28	642	57	464	210	109	502		

災害別受信件数



単位: 件

各市町別受信件数



単位: 件

(2) 気象観測状況

沼津南消防署（観測地）

平成28年中

種別 \ 月別		1月	2月	3月	4月	5月	6月	7月	8月	9月	10月	11月	12月
風速 (m/s)	最大	12.2	32.4	19.6	35.4	28.4	28.0	17.3	23.1	16.2	29.9	16.8	33.2
	平均	0.6	3.6	3.0	3.3	3.5	2.7	2.8	3.1	2.9	2.7	2.6	3.0
気温 (°C)	最高	17.2	20.3	19.1	24.3	27.1	30.2	33.9	36.9	32.7	28.3	21.6	20.9
	最低	-3.3	0.0	2.2	8.0	12.6	14.0	19.3	21.3	19.4	9.9	2.6	0.4
	平均	7.1	8.2	10.8	16.4	19.5	22.4	25.3	27.5	25.0	19.8	13.2	10.1
湿度 (%)	最高	95.8	96.9	97.2	97.2	97.4	97.4	97.2	97.4	97.7	97.7	98.0	97.7
	最低	19.7	19.7	16.1	18.0	21.1	29.4	45.0	36.6	42.7	37.4	36.9	16.9
	平均	60.3	61.5	65.8	69.3	72.1	77.6	81.6	76.6	83.0	76.7	78.3	73.9
気圧 (hPa)	現地	1013.5	1016.0	1015.9	1011.0	1011.2	1007.0	1007.7	1002.5	1010.9	1014.8	1015.9	1015.5
雨量 (mm)	降雨量	125.0	145.5	179.0	146.0	141.5	178.0	57.0	137.5	280.5	126.5	137.0	102.5
	日最大	82.5	64.0	44.0	48.5	57.5	73.5	53.0	52.5	78.0	31.5	36.5	44.0

清水町消防署（観測地）

平成28年中

種別 \ 月別		1月	2月	3月	4月	5月	6月	7月	8月	9月	10月	11月	12月
風速 (m/s)	最大	11.0	24.3	14.9	29.5	24.5	27.2	17.0	20.2	16.2	26.9	12.7	28.2
	平均	0.3	2.1	1.8	2.0	2.2	1.7	1.9	2.1	1.7	1.7	1.4	1.6
気温 (°C)	最高	17.8	20.4	20.5	25.6	27.9	31.0	34.2	37.0	32.7	29.2	21.8	21.0
	最低	-4.7	-1.2	0.8	7.4	10.9	13.4	19.0	20.7	19.0	8.7	0.8	-1.0
	平均	6.2	7.5	10.4	16.1	19.4	22.3	25.5	27.4	24.7	19.3	12.5	9.3
湿度 (%)	最高	97.4	97.5	97.5	97.5	97.4	97.5	97.4	97.4	97.5	97.5	98.0	97.7
	最低	18.8	17.2	11.3	14.1	21.3	25.2	40.2	34.4	43.0	36.1	38.6	16.6
	平均	65.6	65.2	68.3	69.9	71.2	76.8	78.9	74.8	83.0	78.4	80.7	76.8
気圧 (hPa)	現地	1013.6	1016.0	1016.0	1011.0	1011.3	1007.1	1007.7	1002.6	1010.9	1014.8	1016.0	1015.6
雨量 (mm)	降雨量	88.5	123.0	162.0	140.5	149.0	186.0	55.5	161.0	300.5	129.0	141.5	96.5
	日最大	55.5	59.0	40.5	43.5	63.0	77.5	48.5	58.5	82.5	29.0	40.5	45.0

田方中消防署（観測地）

平成28年中

種別		月別											
		1月	2月	3月	4月	5月	6月	7月	8月	9月	10月	11月	12月
風速 (m/s)	最大	11.9	24.3	15.9	32.6	23.4	20.8	17.3	22.6	12.3	24.0	16.1	33.9
	平均	0.3	2.7	2.3	2.4	2.5	2.1	2.1	2.4	2.0	2.2	2.4	2.6
気温 (°C)	最高	20.3	21.6	21.2	26.1	29.0	32.5	35.7	37.8	31.8	30.4	22.1	21.3
	最低	-4.7	-1.5	0.2	6.6	10.2	11.6	19.5	19.3	18.8	8.7	0.9	-1.1
	平均	6.6	7.3	10.2	15.8	19.3	22.0	25.5	27.0	24.3	19.0	12.1	9.1
湿度 (%)	最高	96.9	97.5	97.5	97.5	97.5	97.5	97.5	97.5	97.7	97.7	98.0	98.0
	最低	18.3	15.2	11.9	8.3	18.8	22.4	35.8	30.5	40.0	32.4	38.0	18.0
	平均	65.7	66.4	71.0	72.3	72.9	79.4	81.1	78.8	86.7	82.1	84.5	80.5
気圧 (hPa)	現地	1012.8	1015.2	1015.1	1010.2	1010.5	1006.3	1007.0	1001.9	1010.2	1014.1	1015.3	1014.8
雨量 (mm)	降雨量	102.0	94.5	126.5	126.0	179.0	220.5	58.5	254.0	306.5	90.0	116.5	117.5
	日最大	56.0	41.0	35.0	38.0	76.0	107.5	52.5	148.0	109.0	26.0	33.5	33.5

伊東消防署（観測地）

平成28年中

種別		月別											
		1月	2月	3月	4月	5月	6月	7月	8月	9月	10月	11月	12月
風速 (m/s)	最大	22.2	23.0	20.9	26.4	23.5	19.1	20.3	27.6	16.9	19.7	18.7	20.9
	平均	3.3	2.8	2.6	2.4	2.5	1.9	1.9	2.4	2.0	2.4	2.6	2.9
気温 (°C)	最高	14.6	22.2	20.8	27.0	30.6	31.6	35.3	35.6	32.7	32.5	23.4	21.8
	最低	-0.6	0.2	0.9	7.7	12.0	13.0	19.5	20.6	19.2	10.4	2.2	2.6
	平均	6.2	8.1	11.0	16.2	20.2	22.2	25.7	27.3	24.8	19.8	13.1	10.7
湿度 (%)	最高	97.7	98.0	97.7	97.4	96.9	96.9	96.6	96.3	96.3	96.9	97.4	97.5
	最低	22.4	19.1	21.3	12.7	19.4	27.4	36.3	33.6	38.6	31.6	24.9	24.4
	平均	63.7	64.0	66.1	68.3	65.2	74.0	74.5	74.0	79.4	72.2	74.8	67.1
気圧 (hPa)	現地	1014.0	1016.3	1016.3	1011.3	1011.4	1007.3	1007.9	1002.8	1011.2	1015.1	1016.4	1015.5
雨量 (mm)	降雨量	104.5	113.5	202.0	166.0	113.5	288.5	106.0	318.5	398.0	121.5	134.0	134.5
	日最大	44.5	60.0	87.5	31.5	26.5	82.0	52.5	191.5	140.0	34.5	41.5	43.0

東伊豆消防署（観測地）

平成28年中

種別		月別											
		1月	2月	3月	4月	5月	6月	7月	8月	9月	10月	11月	12月
風速 (m/s)	最大	23.6	28.3	22.8	31.9	22.8	23.6	21.9	32.9	18.3	21.0	21.0	24.7
	平均	0.5	3.8	3.7	3.0	3.3	2.2	2.5	2.9	2.9	3.2	3.3	3.4
気温 (°C)	最高	21.0	20.4	22.2	25.3	27.0	29.8	33.9	33.2	30.4	29.5	21.4	20.2
	最低	-1.0	2.2	2.2	7.7	14.3	15.6	18.9	21.0	19.2	10.5	3.2	3.8
	平均	8.4	8.6	11.0	15.9	19.5	21.6	24.6	26.5	24.3	20.0	13.9	11.7
湿度 (%)	最高	95.8	97.5	97.4	97.5	97.5	97.7	97.7	97.7	97.7	98.0	97.7	97.7
	最低	9.4	24.7	18.8	22.5	24.1	30.8	50.8	50.8	57.7	45.0	40.0	29.4
	平均	54.7	59.2	66.6	72.3	70.8	80.5	84.5	82.4	87.7	78.5	75.9	67.2
気圧 (hPa)	現地	1006.1	1018.8	1008.6	1004.1	1014.3	1000.4	1001.0	995.9	1004.1	1007.8	1008.7	1008.2
雨量 (mm)	降雨量	82.0	120.5	175.5	241.5	198.0	240.5	83.0	274.5	341.0	129.0	102.5	95.5
	日最大	53.5	59.5	55.0	40.5	51.5	51.0	64.5	204.0	99.5	44.5	22.5	30.5

消防年報 平成28年

発行 平成29年 7 月

編集 駿東伊豆消防本部 消防部総務課

住所 静岡県沼津市寿町 2 番10号

電話 055-920-9100

FAX 055-923-9911

E-mail fd-somu@suntoizul19.jp

