

# 田方消防

平成26年版



水槽付消防ポンプ自動車

田方地区消防組合

## は じ め に

この年報は、平成26年における田方地区消防組合の消防状況を収録し、今後の参考に資するとともに、さらに本消防組合消防事情を紹介するために編集したものです。

特に明記のあるものを除き、火災・救急統計は暦年、予算に関する統計及び予防関係は年度で取りまとめてあります。

この年報によりまして、消防行政へのご理解となお一層のご支援をいただければ幸いと存じます。

田 方 消 防 本 部

# 目 次

## 総 務

消防組織機構図	1
平成27年度消防組合当初予算事項別明細書	2
所在地、面積・人口・世帯数	3
消防庁舎の概要	4
消防職員配置状況	5
歴代消防組合議会議長	6
歴代消防組合議会副議長	7

## 建 築 物

用途別各種届出及び査察状況	8
市町別建築同意事務処理状況	9
消防設備等事務処理状況	10
消防法令等に基づく諸届出状況	11

## 危 険 物

年度別危険物施設数	12
市町別危険物製造所現有状況	13
危険物製造所等査察状況	14
類別危険物施設数	15

## 火 災 統 計

火災概況前年との比較	16
市町別出火原因件数	17
市町別火災状況	18
火災種別ごとの損害状況比較	19
種別・損害別出火原因状況	20
火災発生状況比較	21

## 救急・救助統計

救急活動・年別救急取扱件数	22
市町別5カ年救急出動件数	23
市町別・種別救急取扱件数	24
曜日別・月別出動件数	25

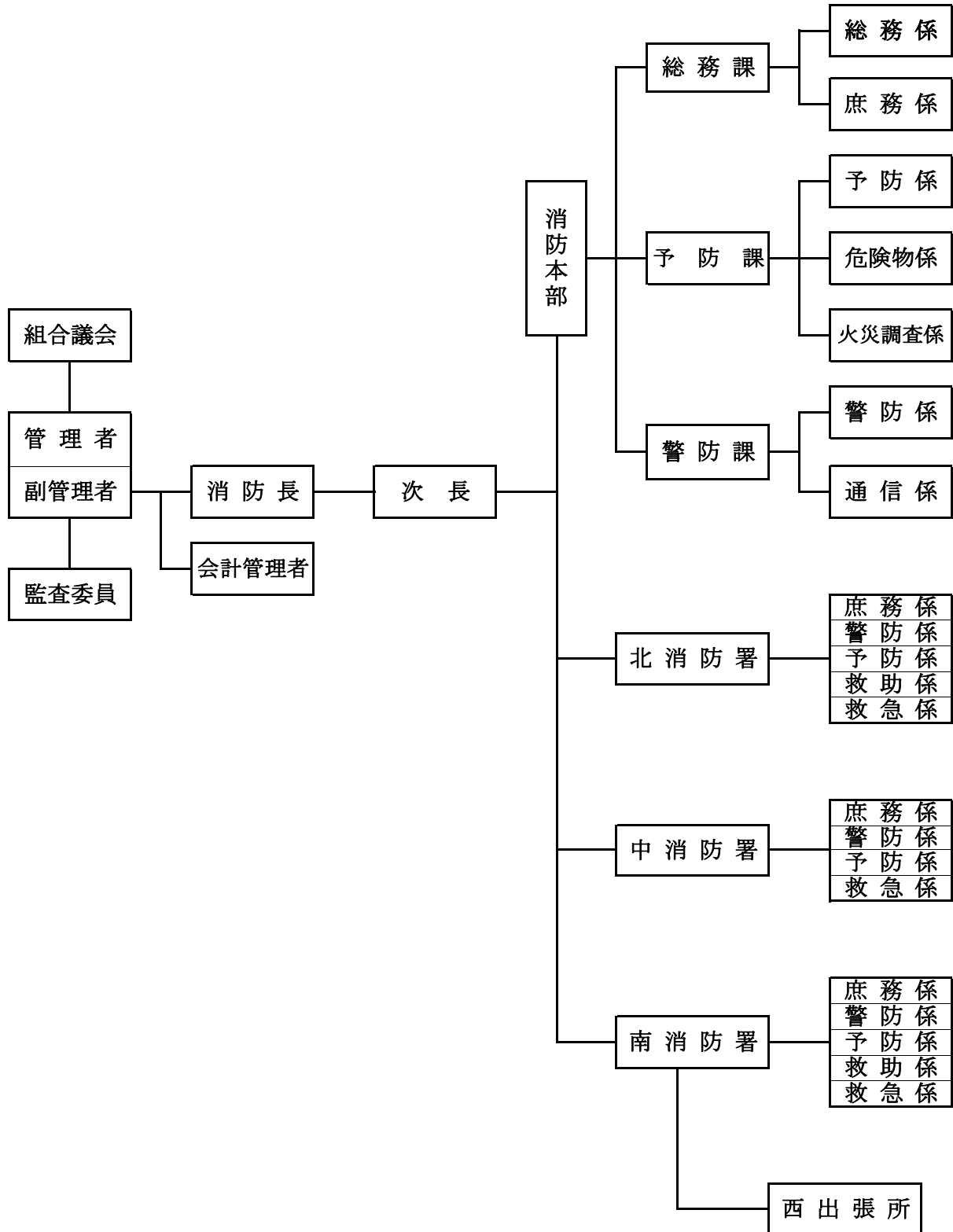
月別・種別取扱件数 .....	2 6
疾病分類別・年齢別搬送人員 .....	2 7
救助活動状況 .....	2 8
部隊活動状況表 .....	2 9

## **機械・通信**

消防自動車等配置状況 .....	3 0
1 1 9 番取扱状況 .....	3 1

# 消 防 組 織 機 構 図

平成 2 7 年 4 月 1 日 現在



## 平成27年度消防組合当初予算事項別明細書

歳 入

(単位：千円)

款	本 年 度	前 年 度	比 較
1 款 分担金及び負担金	1,656,510	1,526,175	130,335
2 款 使用料及び手数料	1,712	1,347	365
3 款 国庫支出金	1	1	0
4 款 県 支 出 金	14,680	17,232	△ 2,552
5 款 財 産 収 入	820	820	0
6 款 繰 入 金	54,440	8,765	45,675
7 款 繰 越 金	16,000	16,000	0
8 款 諸 収 入	8,350	8,700	△ 350
9 款 組 合 債	431,200	456,300	△ 25,100
歳 入 合 計	2,183,713	2,035,340	148,373

歳 出

款	本年度	前年度	比 較	本 年 度 財 源			
				特 定 財 源			一般財源
				国(県)支出金	地方債	その他	
1 議会費	400	396	4	0	0	0	400
2 総務費	594,205	511,693	82,512	0	431,200	16,840	146,165
3 消防費	1,461,075	1,418,104	42,971	14,681	0	7,700	1,438,694
4 公債費	123,033	100,147	22,886	0	0	105,033	18,000
5 予備費	5,000	5,000	0	0	0	0	5,000
歳出合計	2,183,713	2,035,340	148,373	14,681	431,200	129,573	1,608,259

## 所 在 地

名 称	所 在 地	電話番号	FAX	E-Mail
田方消防本部	〒410-2318 静岡県伊豆の国市 白山堂 327 番地の 1	(代表) 0558-76-2280	0558-76-0996	soumu@tagata-fd.jp
総務課		0558-76-5590		
予防課		0558-76-5591		
警防課		0558-76-5592	0558-76-0991	keibou@tagata-fd.jp
田方北消防署	〒419-0114 静岡県田方郡函南町 仁田 394 番地の 1	055-978-0119	055-978-5739	kitasho@tagata-fd.jp
田方中消防署	〒410-2318 静岡県伊豆の国市 白山堂 327 番地の 1	0558-76-0119	0558-76-3351	nakasho@tagata-fd.jp
田方南消防署	〒410-2406 静岡県伊豆市 日向 51 番地の 1	0558-74-0119	0558-72-3118	minamisho@tagata-fd.jp
西出張所	〒410-3302 静岡県伊豆市 土肥 701 番地	0558-98-0119	0558-98-1404	nishi@tagata-fd.jp
田方消防訓練場	〒410-2123 静岡県伊豆の国市 四日町 333 番地の 1	/	/	/

## 面積・人口・世帯数

(平成27年4月1日現在)

区分 市町	面積 (k㎡)	人口 (人)			世帯数 (世帯)
		男	女	計	
伊豆市	363.97	15,599	17,079	32,678	13,369
伊豆の国市	94.71	24,002	25,785	49,787	20,693
函南町	65.13	18,886	19,628	38,514	15,806
合計	523.81	58,487	62,492	120,979	49,868

# 消 防 庁 舎 の 概 要

(平成27年4月1日現在)

名 称	建 築 年 月 日	構 造	階 数	面 積 (㎡)		
				建 物 (延)	敷 地	
田方消防本部 (合同庁舎) 田方中消防署	平成 15 年 3 月 25 日	鉄筋コンクリート 一部鉄骨鉄筋コンク リート 車庫の一部鉄骨	3	4,047.20	4,650.19	
田方北消防署	平成 14 年 2 月 28 日	鉄筋コンクリート 一部鉄骨	2	1,938.94	3,000.01	
田方南消防署	平成 20 年 2 月 28 日	鉄筋コンクリート 一部鉄骨	2	2,190.74	4,780.98	
田方南消防署 西出張所	平成 17 年 3 月 15 日	鉄骨	2	423.00	999.00	
田方消防 訓練場	庁 舎	昭和 47 年 3 月 15 日	鉄筋コンクリート	1	221.00	971.80
	訓 練 塔	平成 16 年 3 月 25 日	A塔・鉄骨造 2階建 B塔・鉄骨造 3階建 C塔・鉄骨造 4階建	高さ 7.0m 高さ 11.2m 高さ 17.5m	延床面積 47.52 ㎡ 延床面積 71.28 ㎡ 延床面積 130.31 ㎡	



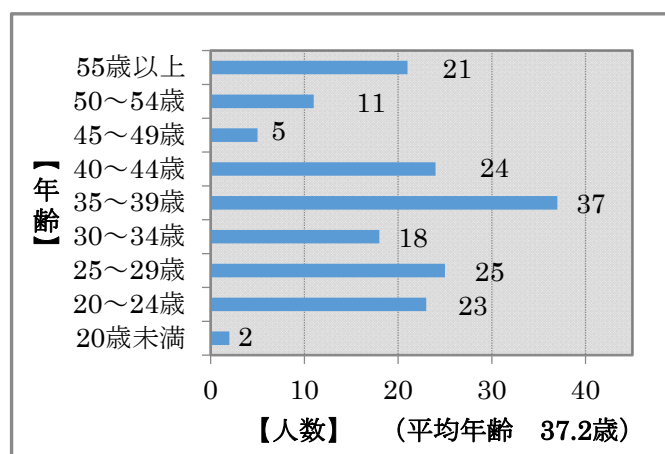
# 消 防 職 員 配 置 状 況

(平成27年4月1日現在)

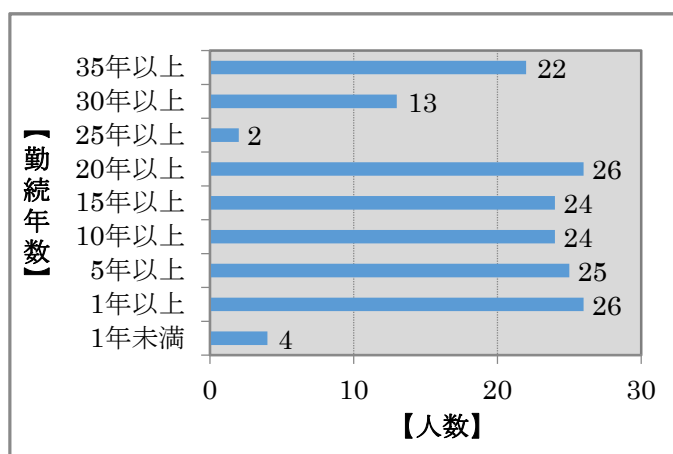
階 級 所属別		消 防 監	消 防 司 令 長	消 防 司 令	消 防 司 令 補	消 防 士 長	消 防 副 士 長	消 防 士	そ の 他 の 職 員	計
		総 計	1	6	19	46	51	5	36	2
消 防 本 部	消 防 長	1								1
	消 防 次 長		1							1
	総 務 課		(1)	3	5	1		4	2	15(1)
	予 防 課		1	1	2	3				7
	警 防 課		1	3	7	3				14
	計	1	3(1)	7	14	7		4	2	38(1)
消 防 署	北 消 防 署		1	4	11	12	2	15		45
	中 消 防 署		1	4	8	14	1	8		36
	南 消 防 署		1	4	9	13	1	9		37
	西 出 張 所				4	5	1			10
	計		3	12	32	44	5	32		128

※ ( ) は、兼務を示し本部消防次長は総務課長を兼務する。

## 【年齢別職員数】



## 【勤続年数別職員数】



## 歴代消防組合議会議長

歴代	氏名	市町名	在任期間
初代	杉山 功	大仁町	昭和46年 7月13日～昭和50年 4月29日
第2代	遠藤 恵作	大仁町	昭和50年 7月 7日～昭和54年 4月29日
第3代	梅原 稔	中伊豆町	昭和54年 6月 7日～昭和57年 1月27日
第4代	安藤 香	天城湯ヶ島町	昭和57年 2月27日～昭和59年11月28日
第5代	最川 治郎	修善寺町	昭和59年12月26日～昭和62年 4月29日
第6代	津田 繁	天城湯ヶ島町	昭和62年 6月25日～昭和63年11月28日
第7代	菊池宗三郎	菫山町	昭和63年12月17日～平成 元年 4月26日
第8代	鈴木 正衛	天城湯ヶ島町	平成 元年 8月30日～平成 4年11月28日
第9代	笹原 久俊	菫山町	平成 4年12月24日～平成 5年 4月27日
第10代	塩谷 泰利	中伊豆町	平成 5年 6月28日～平成 6年 1月27日
第11代	渡辺 鉄栄	函南町	平成 6年 2月25日～平成 7年 4月29日
第12代	立岩 博明	天城湯ヶ島町	平成 7年 6月 6日～平成 8年 6月 3日
第13代	内田 利徳	菫山町	平成 8年 6月27日～平成 9年 4月28日
第14代	土屋 勝晴	大仁町	平成 9年 4月30日～平成11年 4月24日
第15代	飯田 茂雄	中伊豆町	平成11年 7月 7日～平成14年 1月29日
第16代	柿島 一貴	函南町	平成14年 2月26日～平成15年 4月26日
第17代	日吉 才一	中伊豆町	平成15年 6月26日～平成17年 3月31日
第18代	飯田 静男	函南町	平成17年 6月 6日～平成19年 4月29日
第19代	矢田 博美	伊豆の国市	平成19年 8月31日～平成21年 4月23日
第20代	飯田 正志	伊豆市	平成21年 5月29日～平成22年11月 1日
第21代	加藤 常夫	函南町	平成22年11月26日～平成23年 4月29日
第22代	萩原 眞琴	伊豆の国市	平成23年 6月14日～平成24年 5月24日
第23代	加藤 常夫	函南町	平成24年 5月24日～平成25年 5月15日
第24代	山田 元康	伊豆市	平成25年 6月19日～平成26年 5月26日
第25代	天野 佐代里	伊豆の国市	平成26年 5月26日～平成27年 3月31日

## 歴代消防組合議会副議長

歴代	氏名	市町名	在任期間
初代	牧野敏夫	伊豆長岡町	昭和46年7月13日～昭和54年4月29日
第2代	坪内国光	函南町	昭和54年6月7日～昭和62年4月29日
第3代	菊池宗三郎	菫山町	昭和62年6月25日～昭和63年12月17日
第4代	遠藤章治	修善寺町	昭和63年12月17日～平成3年4月29日
第5代	笹原久俊	菫山町	平成3年5月20日～平成4年12月24日
第6代	塩谷泰利	中伊豆町	平成4年12月24日～平成5年6月28日
第7代	渡辺鉄栄	函南町	平成5年6月28日～平成6年2月25日
第8代	立岩博明	天城湯ヶ島町	平成6年2月25日～平成7年6月6日
第9代	内田利徳	菫山町	平成7年6月6日～平成7年6月27日
第10代	土屋徹	修善寺町	平成7年6月27日～平成8年12月28日
第11代	土屋勝晴	大仁町	平成8年12月25日～平成9年4月30日
第12代	飯田茂雄	中伊豆町	平成9年4月30日～平成11年7月7日
第13代	柿島一貴	函南町	平成11年7月7日～平成14年2月26日
第14代	日吉才一	中伊豆町	平成14年2月26日～平成15年6月26日
第15代	鈴木公平	菫山町	平成15年6月26日～平成17年3月31日
第16代	板垣紀夫	伊豆の国市	平成17年6月6日～平成19年5月31日
第17代	小野忠弘	伊豆市	平成19年8月31日～平成20年10月31日
第18代	飯田正志	伊豆市	平成21年2月20日～平成21年5月29日
第19代	八木戸一重	函南町	平成21年5月29日～平成22年8月30日
第20代	加藤常夫	函南町	平成22年8月30日～平成22年11月26日
第21代	萩原眞琴	伊豆の国市	平成22年11月26日～平成23年6月14日
第22代	杉村彰正	函南町	平成23年6月14日～平成24年5月15日
第23代	松本覺	伊豆市	平成24年5月24日～平成24年10月31日
第24代	山田元康	伊豆市	平成25年2月19日～平成25年6月19日
第25代	天野佐代里	伊豆の国市	平成25年6月19日～平成26年5月26日
第26代	米山祐和	函南町	平成26年5月26日～

# 用途別各種届出及び査察状況

(平成26年4月1日～平成27年3月31日)

防火対象物別		防火管理 者選解任	消防計画	防火対象物 使用開始	査 察	避難訓練
1	イ 劇場・映画館等					2
	ロ 公会堂又は集会場	12	1	3	10	7
2	イ キャバレー・ナイトクラブ等					
	ロ 遊技場・ダンスホール	6	1		8	21
	ハ 性風俗関連特殊営業店舗等					1
	ニ カラオケボックス等	4				3
3	イ 待合・料理店の類	1				
	ロ 飲食店	16	2	1		35
4	百貨店・マーケット	26	7	6	44	81
5	イ 旅館・ホテル・宿泊所	23	14	6	177	262
	ロ 共同住宅・寄宿舎	3		5		10
6	イ 病院・診療所	3	1		21	52
	ロ 老人短期入居者施設	17	3	2	38	101
	ハ 児童・福祉施設	15		4	14	50
	ニ 幼稚園・養護学校	2			11	32
7	小学校・中学校・高等学校	15	4	1		16
8	博物館・美術館	2			2	3
9	イ 蒸気浴場・熱気浴場					4
	ロ イ以外の公衆浴場	1				1
10	車両の停車場					
11	神社・寺院・教会の類	4		1		2
12	イ 工場・作業場	3	1	5	204	15
13	イ 自動車車庫又は駐車場					
14	倉庫	1		2		
15	事務所・事業所	22	6	8	2	37
16	イ 特定複合用途防火対象物	16	3	4	3	13
	ロ その他の複合用途防火対象物			2		
17	重要文化財建造物					
合 計		192	43	50	534	748

## 市 町 別 建 築 同 意 事 務 処 理 状 況

(平成26年4月1日～平成27年3月31日)

市町別	区分	新 築	増 築	改 築	用途変更	そ の 他	合 計	指 導 件 数
函 南 町		39	4			2	45	39
伊 豆 の 国 市		80	10		1	3	94	80
伊 豆 市		31	5			3	39	31
合 計		150	19		1	8	178	150

## 防 火 講 習 会 等 の 実 施 状 況

(平成26年4月1日～平成27年3月31日)

講習区分	甲種防火管理新規講習	甲種防火管理再講習	乙種防火管理講習	危険物予備講習会
実施回数	1	1	2	3
受講者数	56	26	55	39

## 煙 火 消 費 許 可 事 務

(平成26年4月1日～平成27年3月31日)

火薬類消費許可	19 件
---------	------

## 消 防 設 備 等 事 務 処 理 状 況

消防用設備等は、火災の早期発見・通報・消火及び安全避難のためのものです。建築物は、その規模・構造・用途等により消防設備等の設置が義務付けられ、また、設置後は万一火災等事故が発生しても有効に作動するよう定期点検等万全なる維持管理が必要です。

(平成26年4月1日～平成27年3月31日)

処理種別 設備種別	消 防 用 設 備 等			
	着 工 届 数	設 置 届 数	検 査 済 証 交 付 数	点 検 結 果 報 告 数
消 火 器	2	43	15	1,191
屋 内 消 火 栓	6	7	3	190
スプリンクラー設備	6	10	4	73
屋 外 消 火 栓	2		1	40
特 殊 消 火 設 備	2	1	1	59
漏 電 火 災 警 報 器		1		75
非 常 警 報 設 備	13	21	4	368
自 動 火 災 報 知 設 備	53	88	27	717
避 難 器 具	6	8	2	143
誘 導 灯	12	72	22	781
連 結 送 水 管				35
そ の 他				386
通 報 装 置	14	22	5	157
合 計	116	273	84	4,215

# 消 防 法 令 等 に 基 づ く 諸 届 出 状 況

(平成26年4月1日～平成27年3月31日)

市 町 別 届 出 別	函 南 町	伊 豆 の 国 市	伊 豆 市	合 計
消 防 計 画 書 届	53	61	44	158
防 火 管 理 者 選 解 任 届	54	90	50	194
液 化 ガ ス 等 貯 蔵 取 扱 開 始 届	14	29	18	61
防 火 対 象 物 使 用 開 始 届	12	24	13	49
道 路 工 事 届	58	109	97	264
水 道 断 減 水 届				
気 球 設 置 届				
催 物 開 催 届	1	3	8	12
煙 火 打 ち 上 げ 届	7	18	39	64
火 災 と 紛 ら わ し い 煙 等 を 発 す る 行 為	112	105	75	292
少 量 危 険 物 貯 蔵 ・ 取 扱 届	3	10	9	22
ボ イ ラ ー 等 設 置 届	5	3	30	38
乾 燥 設 備 設 置 届		2	17	19
炉 等 設 置 届		1		1
変 発 蓄 電 池 設 置 届	1	18	18	37
サ イ レ ン 吹 鳴 届	1	15	14	30
自 衛 消 防 訓 練 計 画 書	142	357	249	748
合 計	463	845	681	1,989

## 年度別危険物施設数

危険物は、時代の移り変わりにより、近年ますます広い用途に、かつ、大量に利用され、私達の日常生活に欠くことのできないものとなっておりますが、その性質は一般的に発火性、引火性が強く、一旦火災が発生したならば、燃焼速度は大きく、消火が非常に困難な物質であります。法令による規制も然ることながら、それを取り扱う方々が十分その性質を理解して利用することが肝要です。

年 度		平成	平成	平成	平成	平成
施 設		22年度	23年度	24年度	25年度	26年度
製 造 所		2	2	2	2	2
貯    蔵  所	屋 内	34	34	31	32	31
	屋外タンク	28	27	26	27	27
	屋内タンク	18	18	18	18	17
	地下タンク	211	198	191	182	181
	簡易タンク	3	3	3	3	3
	移動タンク	39	33	33	34	34
	屋 外	1	1	1	2	1
取 扱 所	給 油	81	80	80	74	71
	販 売	1	1	1	1	1
	一 般	56	57	55	54	52
合 計		474	454	441	429	420



# 市町別危険物製造所現有状況

(平成26年4月1日～平成27年3月31日)

製造所等の別 市町別		総 数	製 造 所	貯 蔵 所								取 扱 所				
				小 計	屋 内	屋 外 タンク	屋 内 タンク	地 下 タンク	簡 易 タンク	移 動 タンク	屋 外	小 計	給 油	販 売	一 取	
管内全体	現有数	420	2	294	31	27	17	181	3	34	1	124	71	1	52	
	増	2		2				1		1						
	減	10		5	1		1	2			1	5	3		2	
函南町	現有数	68		44	4	2	5	30	2	1		24	16	1	7	
	増															
	減	2		1			1					1			1	
伊豆の国市	韮山	現有数	44		31	1		2	16		12		13	6		7
		増	1		1				1							
		減	1										1	1		
	伊豆長岡	現有数	74	1	59	6	2	1	38		12		14	7		7
		増														
		減	2		2				2							
	大仁	現有数	61	1	40	15	5		18		1	1	20	10		10
		増														
		減	2		1	1							1	1		
	合計	現有数	179	2	130	22	7	3	72		25	1	47	23		24
		増	1		1				1							
		減	5		3	1			2				2	2		
伊豆市	修善寺	現有数	57		36	1	2	5	27		1		21	13		8
		増														
		減	1										1			1
	中伊豆	現有数	54		42	1	11	4	22	1	3		12	5		7
		増	1		1						1					
		減														
	天城湯ヶ島	現有数	35		25	3	4		16		2		10	8		2
		増														
		減														
	土肥	現有数	27		17		1		14		2		10	6		4
		増														
		減	2		1							1	1	1		
	合計	現有数	173		120	5	18	9	79	1	8		53	32		21
		増	1		1						1					
		減	3		1							1	2	1		1

# 危険物製造所等査察状況

(平成26年4月1日～平成27年3月31日)

種別	検査等 施設数	立入検査 実施数	処 理 状 況		
			命令書交付	警告書交付	指導書交付
製 造 所	2	2			
屋 内 貯 蔵 所	31	29			
屋 外 タンク貯蔵所	27	20			
屋 内 タンク貯蔵所	17	11			
地 下 タンク貯蔵所	181	155			
簡 易 タンク貯蔵所	3	3			
移 動 タンク貯蔵所	34	31			
屋 外 貯 蔵 所	1	1			
給 油 取 扱 所	71	68			
販 売 取 扱 所	1	1			
一 般 取 扱 所	52	45			
合 計	420	366			

## 危険物関係各種届出

(平成26年4月1日～平成27年3月31日)

種別	件数等	件数
危険物保安監督者選解任届出		20
危険物取扱者届出		18
廃止届及び設置許可の取消し		10
資料提出(設置者の氏名変更)		59
〃 (軽微な変更)		26
譲渡引渡届出		7
品名・数量・倍数変更届出		5
移動タンク貯蔵変更許可通知		
計		145

## 予防規定認可状況

(平成26年4月1日～平成27年3月31日)

種別	件数等	対象数	認可件数
給油取扱所		45	3
その他の施設		6	
合 計		51	3

# 類 別 危 険 物 施 設 数

(平成27年3月31日現在)

製造所等の別 類 別	総 数	製 造 所	貯 蔵 所									取 扱 所			
			小 計	屋 内	屋 外 タ ン ク	屋 内 タ ン ク	地 下 タ ン ク	簡 易 タ ン ク	移 動 タ ン ク	屋 外	小 計	給 油	販 売	一 取	
第 4 類	419	2	294	31	27	17	181	3	34	1	123	71	1	51	
第 4 ・ 5 類	1										1			1	
総 計	420	2	294	31	27	17	181	3	34	1	124	71	1	52	

# 危 険 物 施 設 設 置 許 可 等 及 び 検 査 状 況

(平成26年4月1日～平成27年3月31日)

製造所等の別 区 分	総 数	製 造 所	貯 蔵 所									取 扱 所			
			小 計	屋 内	屋 外 タ ン ク	屋 内 タ ン ク	地 下 タ ン ク	簡 易 タ ン ク	移 動 タ ン ク	屋 外	小 計	給 油	販 売	一 取	
許 設 置	4		3				2		1		1			1	
	変 更	16	1	7		3		4			8	4		4	
可 常置場 所変更	転 出														
	転 入														
完 設 置	2		2				1		1						
	変 更	16	1	7		3		4			8	4		4	
他行政庁から 転 入															
仮 使 用 承 認 書	9		4		2		2				5	3		2	
廃 止 届	10		5	1		1	2			1	5	3		2	
設置許可の取消															
法改正による減															

## 火災概況前年との比較

区 分		平成 2 5 年	平成 2 6 年	前年比較増減
出 火 件 数  (件)	建物火災	16	28	12
	林野火災	1	1	
	車両火災	5	2	△3
	船舶火災			
	その他の火災	14	16	2
	計	36	47	11
焼 損 棟 数  (棟)	全 焼	4	5	1
	半 焼	1	1	
	部 分 焼	8	13	5
	ぼ や	7	13	6
	計	20	32	12
建物焼損床面積	(㎡)	357	1,768	1,411
建物焼損表面積	(㎡)	43	33	△10
林野焼損面積	(a)	1	3	2
死 者	(人)		2	2
負 傷 者	(人)	11	10	△1
り 災 世 帯	(世帯)	11	18	7
り 災 人 員	(人)	31	45	14
損 害 額  (千円)	建物火災	22,021	69,776	47,755
	林野火災			
	車両火災	579	714	135
	船舶火災			
	その他の火災	2,531	98	△2,433
	計	25,131	70,588	45,457
出 火 率		2.9	4.0	1.1
<small>(人口1万人に対する火災の発生状況)</small>				

## 市 町 別 出 火 原 因 件 数

平成26年

原因別 市町別	函 南 町	伊 豆 の 国 市	伊 豆 市	合 計	前 年 比
放 火	3			3	3
た き 火	4	5	1	10	1
た ば こ	1		2	3	3
コ ン ロ	2	1		3	
火 遊 び	1			1	1
ス ト ー ブ	1			1	
放 火 の 疑 い		2		2	
マ ッ チ ・ ラ イ タ ー					△1
焼 却 炉		1		1	1
衝 突 火 花					△2
煙 突					△1
電 気 配 線	1			1	
風 呂 か ま ど					
そ の 他	3	7	7	17	9
不 明 ・ 調 査 中	2	1	2	5	△3
合 計	18	17	12	47	11
前 年 比	8	△ 1	4	11	

※ コンロは天ぷら鍋等の放置等

## 年 別 上 位 原 因 件 数

年別	区分	件 数	原 因 及 び 件 数					
平 成 22 年		53	たき火	11	たばこ	8	放火の疑い	5
平 成 23 年		60	たき火	20	たばこ	5	コンロ	4
平 成 24 年		49	たき火	10	コンロ	6	たばこ	5
平 成 25 年		36	たき火	9	コンロ	3	放火の疑い	2
平 成 26 年		47	たき火	10	放火 (放火の疑い含む)	5	コンロ	3
	たばこ						3	

# 市 町 別 火 災 状 況

平成26年

市町別		函 南 町	伊 豆 の 国 市	伊 豆 市	合 計
区 分					
出 火 件 数  (件)	建 物 火 災	12	7	9	28
	林 野 火 災		1		1
	車 両 火 災	1	1		2
	船 舶 火 災				
	そ の 他 の 火 災	5	8	3	16
	計	18	17	12	47
焼 損 棟 数  (棟)	全 焼	3	1	1	5
	半 焼	1			1
	部 分 焼	3	3	7	13
	ぼ や	7	3	3	13
	計	14	7	11	32
建物焼損床面積 (㎡)		1,121	237	410	1,768
建物焼損表面積 (㎡)		14		19	33
林野焼損面積 (a)			3		3
死 者 (人)		1		1	2
負 傷 者 (人)		5	2	3	10
り 災 世 帯 (世帯)		10	3	5	18
り 災 人 員 (人)		29	7	9	45
損 害 額  (千円)	建 物 火 災	52,369	4,308	13,099	69,776
	林 野 火 災				
	車 両 火 災	534	180		714
	船 舶 火 災				
	そ の 他 の 火 災	87	10	1	98
計		52,990	4,498	13,100	70,588

※ 建物火災は全体の60%を占め、損害額は99%を占めている。

## 火災種別ごとの損害状況比較

区 分		平成 2 5 年	平成 2 6 年	前年比較増減
建 物 火 災	件 数	16	28	12
	焼 損 床 面 積 (㎡)	357	1,768	1,411
	焼 損 表 面 積 (㎡)	43	33	△10
	損 害 額 (千円)	22,021	69,776	47,755
	1 件 当 り 焼 損 床 面 積 (㎡)	22	63	41
	1 件 当 り 損 害 額 (千円)	1,376	2,492	1,116
林 野 火 災	件 数	1	1	
	焼 損 面 積 (a)	1	3	2
	損 害 額 (千円)			
	1 件 当 り 焼 損 面 積 (a)	1	3	2
	1 件 当 り 損 害 額 (千円)			
車 両 火 災	件 数	5	2	△3
	損 害 台 数	6	2	△4
	損 害 額 (千円)	579	714	135
	1 件 当 り 損 害 額 (千円)	116	357	241
船 舶 火 災	件 数			
	損 害 船 舶 数			
	損 害 額 (千円)			
	1 件 当 り 損 害 額 (千円)			
そ の 他 の 火 災	件 数	14	16	2
	損 害 額 (千円)	2,531	98	△2,433
	1 件 当 り 損 害 額 (千円)	181	6	△175
損 害 額 合 計 (千円)		25,131	70,588	45,457

## 種別・損害別出火原因状況

平成26年

区分 原因別	件 数	火 災 種 別					損 害 額 (千円)					
		建 物	林 野	車 両	船 舶	そ の 他	建 物	林 野	車 両	船 舶	そ の 他	計
放 火	3	3					5,084					5,084
た き 火	10	2	1			7	293					293
た ば こ	3	3					950					950
コ ン ロ	3	3					2					2
火 遊 び	1	1					1,575					1,575
ス ト ー ブ	1	1					15,979					15,979
放火の疑い	2	1				1	219					219
マッチ・ライター												-
焼 却 炉	1					1						-
衝突の火花												-
煙 突												-
電 気 配 線	1	1					50					50
風呂かまど												-
そ の 他	17	10		1		6	16,547		180		98	16,825
調 査 中 ・ 不 明	5	3		1		1	29,077		534			29,611
合 計	47	28	1	2		16	69,776		714		98	70,588



# 火災発生状況

平成26年

区 分		件数及び損害額等
火 災	件 数	47件
	1日の平均件数	約0.1件
	平均発生時間	約8日に1件
損 害	総 額	70,588千円
	1件の平均損額	1,502千円
	1日の平均損額	193千円
死 傷 者	死 者	2人
		(24件に1人)
	傷 者	10人
		(4.7件に1人)

(過去5年間)

区 分	平成22年	平成23年	平成24年	平成25年	平成26年
火災件数 (件)	53	60	49	36	47
1件の平均損害額 (千円)	847	996	1,321	698	1,502

# 火災覚知別状況

(過去5年間)

区 分	平成22年	平成23年	平成24年	平成25年	平成26年
火災報知専用電話	32	44	35	28	39
(移動体電話からの119番)	(3)	(37)	(15)	(9)	(4)
加入電話	6	8		3	1
駆け付け	1				
事後聞知	11	7	12	2	6
その他	3	1	2	3	1
計	53	60	49	36	47

## 救 急 活 動

田方消防本部の救急車は田方北消防署2台、田方中消防署1台、田方南消防署2台(内予備車1台)、西出張所に1台配置されており、救急車1台につき3名で活動しております。

出動件数			搬送人員		
総数	1日平均	平均	総数	1日平均	1件当り
5,862	16.1	1時間30分に1件	5,480	15	0.93

単位【件】

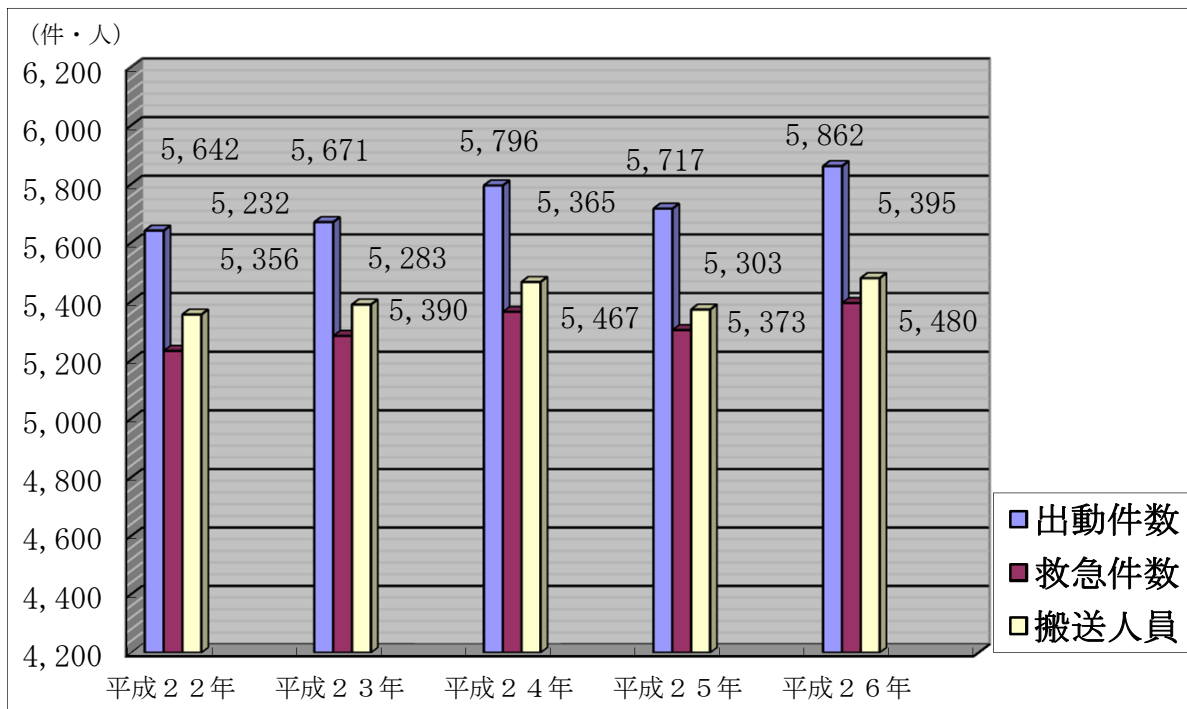
単位【人】

## 年別救急取扱件数

	平成22年	平成23年	平成24年	平成25年	平成26年
出動件数	5,642	5,671	5,796	5,717	5,862
救急件数	5,232	5,283	5,365	5,303	5,395
搬送人員	5,356	5,390	5,467	5,373	5,480

出動件数・救急件数 単位【件】

搬送人員 単位【人】



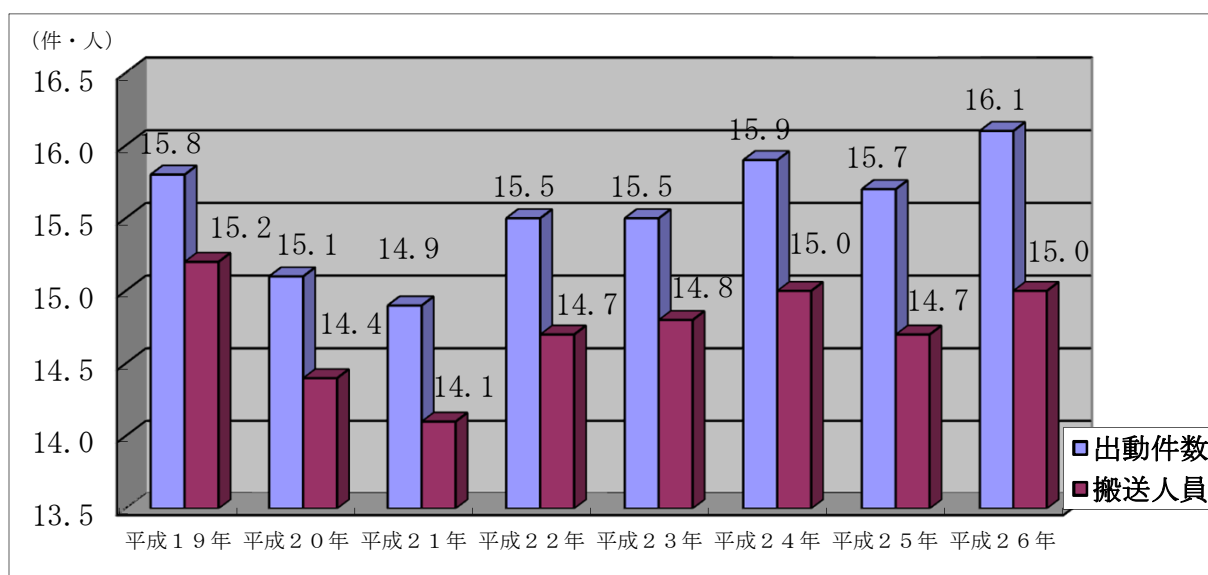
## 市町別5ヵ年救急出動件数

市町別 年別	函南町	伊豆の 国市	伊豆市	管外	合 計
平成22年	1,494	2,428	1,717	3	5,642
平成23年	1,555	2,412	1,702	2	5,671
平成24年	1,581	2,492	1,721	2	5,796
平成25年	1,544	2,437	1,736		5,717
平成26年	1,594	2,528	1,737	3	5,862
合計	7,768	12,297	8,613	10	28,688
平均	1,554	2,459	1,723	2	5,738

単位【件】

## 1日 平均救急出動件数別比較表

	平成19年	平成20年	平成21年	平成22年	平成23年	平成24年	平成25年	平成26年
出動件数【単位:件】	15.8	15.1	14.9	15.5	15.5	15.9	15.7	16.1
搬送人員【単位:人】	15.2	14.4	14.1	14.7	14.8	15.0	14.7	15.0



## 市町別・種別救急取扱件数

種 別	市町別	函南町	伊豆の国市	伊豆市	管外	合 計
火 災	出動件数	8	8	9	1	26
	救急件数	4	2	3		9
	搬送人員	4	2	3		9
自然災害	出動件数					
	救急件数					
	搬送人員					
水 難	出動件数					
	救急件数					
	搬送人員					
交通事故	出動件数	160	193	140	2	495
	救急件数	143	177	124	1	445
	搬送人員	167	203	149	1	520
労働災害	出動件数	14	18	14		46
	救急件数	13	18	13		44
	搬送人員	13	18	13		44
運動競技	出動件数	3	5	17		25
	救急件数	2	5	17		24
	搬送人員	2	6	19		27
一般負傷	出動件数	213	332	299		844
	救急件数	198	310	278		786
	搬送人員	198	310	281		789
加 害	出動件数	5	6	1		12
	救急件数	5	6	1		12
	搬送人員	5	6	1		12
自損行為	出動件数	9	11	16		36
	救急件数	9	7	12		28
	搬送人員	9	7	12		28
急 病	出動件数	990	1,347	1,031		3,368
	救急件数	904	1,236	926		3,066
	搬送人員	905	1,237	927		3,069
転院搬送	出動件数	181	601	201		983
	救急件数	179	601	199		979
	搬送人員	179	601	199		979
医師搬送	出動件数					
	救急件数					
	搬送人員					
資器材等	出動件数					
	救急件数					
	搬送人員					
その他	出動件数	11	7	9		27
	救急件数	2				2
	搬送人員	3				3
合 計	出動件数	1,594	2,528	1,737	3	5,862
	救急件数	1,459	2,362	1,573	1	5,395
	搬送人員	1,485	2,390	1,604	1	5,480

出動件数・救急件数 単位 【件】  
搬送人員 単位 【人】

## 曜日別・月別出動件数

曜日別 月別	日曜日	月曜日	火曜日	水曜日	木曜日	金曜日	土曜日	合計
1月	76	71	82	96	86	89	78	578
2月	74	82	55	62	56	65	83	477
3月	76	72	59	50	57	64	84	462
4月	72	69	90	88	76	60	68	523
5月	58	53	75	50	71	60	61	428
6月	89	82	68	66	55	55	55	470
7月	70	43	85	77	68	39	60	442
8月	63	84	71	49	49	80	81	477
9月	44	80	60	60	54	59	72	429
10月	55	68	59	53	85	80	55	455
11月	91	80	62	65	78	68	76	520
12月	69	121	86	97	81	67	80	601
合計	837	905	852	813	816	786	853	5,862

単位【件】

## 種別・曜日別出動件数

種別 曜日別	火災	自然災害	水難	交通事故	労働災害	運動競技	一般負傷	加害	自損行為	急病	転院搬送	医師搬送	資器材等	その他	合計
日曜日	3			88	5	10	159	4	5	493	66			4	837
月曜日	5			51	2	2	141	1	7	503	190			3	905
火曜日	2			76	7	3	90	2	4	521	143			4	852
水曜日	5			65	6		98	3	3	454	174			5	813
木曜日	3			60	13	2	107		6	475	144			6	816
金曜日	5			70	8	2	103	1	6	438	150			3	786
土曜日	3			85	5	6	146	1	5	484	116			2	853
合計	26			495	46	25	844	12	36	3,368	983			27	5,862

単位【件】

## 月別・種別取扱件数

種 別		月 別												合計
		1	2	3	4	5	6	7	8	9	10	11	12	
火災	出動件数	1	3		5	2	2		2	3	2	3	3	26
	搬送人員	1			3		1			2	1	1		9
自然災害	出動件数													
	搬送人員													
水難	出動件数													
	搬送人員													
交通事故	出動件数	46	33	40	58	39	41	37	35	39	44	38	45	495
	搬送人員	49	39	34	60	38	51	41	41	37	42	37	51	520
労働災害	出動件数	4	1	3	1	2	2	3	2	8	5	6	9	46
	搬送人員	3	1	3		2	2	3	2	8	5	6	9	44
運動競技	出動件数	1			2		4	4	4		5	3	2	25
	搬送人員	1			2		4	5	5		6	3	1	27
一般負傷	出動件数	81	54	80	67	72	67	67	67	65	62	85	77	844
	搬送人員	79	53	74	61	69	60	60	58	61	61	82	71	789
加害	出動件数	2	1		1		1	1	2	1	3			12
	搬送人員	2	1		1		1	1	2	1	3			12
自損行為	出動件数	3	5	3	6	1	3	2	1	4	3	1	4	36
	搬送人員	2	1	3	5	1	3		1	4	3	1	4	28
急病	出動件数	326	298	262	298	256	257	254	294	237	256	288	342	3,368
	搬送人員	291	270	236	273	241	234	234	266	219	235	260	310	3,069
転院搬送	出動件数	112	81	72	84	55	91	70	68	70	72	93	115	983
	搬送人員	112	81	72	84	55	91	69	68	70	71	92	114	979
医師搬送	出動件数													
	搬送人員													
資器材等	出動件数													
	搬送人員													
その他	出動件数	2	1	2	1	1	2	4	2	2	3	3	4	27
	搬送人員				2								1	3
合計	出動件数	578	477	462	523	428	470	442	477	429	455	520	601	5,862
	搬送人員	540	446	422	491	406	447	413	443	402	427	482	561	5,480

出動件数 単位【件】  
搬送人員 単位【人】

## 疾病分類別・年齢別搬送人員

疾病分類 年齢区分	脳疾患	心疾患	消化系	呼吸系	精神系	感覚系	泌尿系	新生物	その他	不明確	計
新生児				1					2		3
乳幼児			3	71	1	7			26	11	119
少年	2	1	1	9	3	13	1		44	13	87
成人	54	38	72	32	58	34	37	25	249	217	816
老人	208	192	126	199	12	53	34	54	706	460	2,044
その他											
合計	264	231	202	312	74	107	72	79	1,027	701	3,069

※新生児【生後28日】 乳幼児【生後29日～6歳】 少年【7歳～17歳】 成人【18歳～64歳】 老人【65歳以上】 単位【人】

## 男女別搬送人員

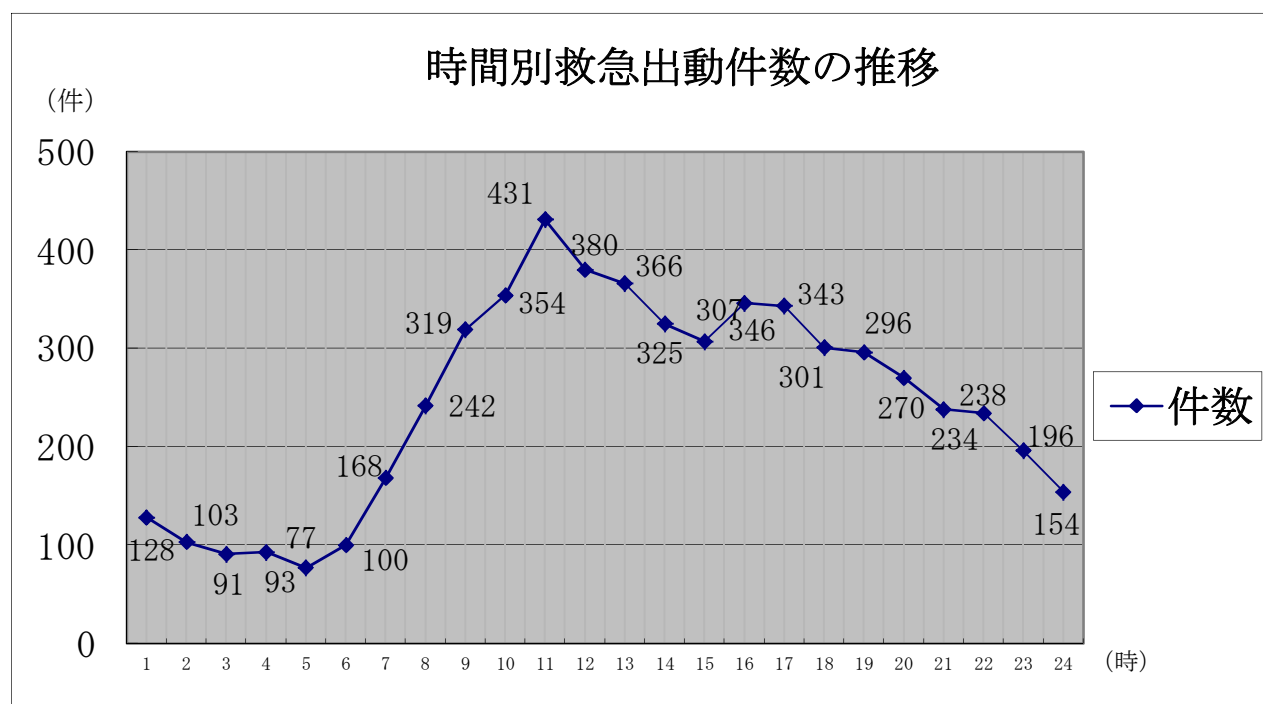
男性	2,906	女性	2,574
----	-------	----	-------

単位【人】

## 時間別救急出動件数

時間	～1時	～2時	～3時	～4時	～5時	～6時	～7時	～8時	～9時	～10時	～11時	～12時
件数	128	103	91	93	77	100	168	242	319	354	431	380
時間	～13時	～14時	～15時	～16時	～17時	～18時	～19時	～20時	～21時	～22時	～23時	～24時
件数	366	325	307	346	343	301	296	270	238	234	196	154

単位【件】



## 救助活動状況

区分	事故種別	火災		交通事故	水難事故	自然災害	機械の事故	建物等の事故	ガス酸欠事故	破裂事故	その他の事故	合計
		建物	建物以外									
出動件数【単位：件】		2		25							31	58
活動件数【単位：件】		2		20							25	47
救助人員【単位：人】		3		25							27	55
出動車両等	救助工作車	1		25							24	50
	消防ポンプ自動車	3		50							49	102
	はしご車											
	化学車											
	指揮車	1		1							5	7
	救急自動車	2		28							28	58
	その他			7							11	18
	合計【単位：台】	7		111							117	235
活動車両等	救助工作車	1		20							21	42
	消防ポンプ自動車	3		39							38	80
	はしご車											
	化学車											
	指揮車	1									3	4
	救急自動車	2		23							24	49
	その他			7							10	17
	合計【単位：台】	7		89							96	192
出動人員	専任救助隊員											
	兼任救助隊員	3		77							92	172
	消防隊員	10		160							169	339
	救急隊員	6		84							85	175
	合計【単位：人】	19		321							346	686
活動人員	専任救助隊員											
	兼任救助隊員	3		62							77	142
	消防隊員	10		125							131	266
	救急隊員	6		66							72	144
	合計【単位：人】	19		253							280	552



## 部 隊 活 動 状 況 表

種 別 市町別	火 災	救 助	警戒・その他					風 水 害	合 計	
			危 険 排 除	救 急 支 援	怪 煙 偵 察	自 火 報 調 査	そ の 他			
函南町	13	16	8	44	2	6	13	1	103	
伊豆の国市	15	14	13	55	2	5	18		122	
伊豆市	12	28	5	63	4	7	54		173	
管 外							2		2	
合 計	40	58	26	162	8	18	87	1	400	
出 場	延隊数	178	231	46	224	27	70	108	1	885
	延人員	512	688	148	665	85	210	309	2	2,619
覚 知 時 間	0～6	5	5	4	7		4	2		27
	6～12	10	22	10	50	5	8	41	1	147
	12～18	18	25	8	66	2	2	39		160
	18～24	7	6	4	39	1	4	5		66

- ※
1. 火災の件数には、調査のみの活動は含んでいません。
  2. 危険排除とは、油流出・ガス漏れ・残火処理等をいう。
  3. 救急支援とは、救急隊のみでは傷病者を搬送出来ない場合等の部隊支援をいう。
  4. その他とは各項目にあてはまらない全ての出動で、具体的には調査活動、捜索活動、自然災害等が含まれます。

## 消防自動車等配置状況

【平成27年4月1日現在】

種 別	所 属	消 防 本 部	消 防 署				合 計
			北 消 防 署	中 消 防 署	南 消 防 署	西 出 張 所	
水槽付ポンプ自動車			2	1	3 (1)	1	7 (1)
はしご付ポンプ自動車				1			1
化学自動車				1			1
救助工作車			1		1		2
小型動力ポンプ付水槽車				1 注			1
人員・資器材搬送車			3	1	1		5
多機能災害対応車				1			1
救急車			2	1	2 (1)	1	6 (1)
指令車・指揮車			1	1	1		3
救急啓発広報車					1		1
査察広報車・連絡車等		6			1	1	8
合 計		6	9	8	10 (2)	3	36 (2)

注 水10,000ℓ

( )内は予備車

単位【台】

## 消防無線現有数状況

(予備機含む)

【平成27年4月1日現在】

種 別	所 属	消 防 本 部	消 防 署				合 計
			北 消 防 署	中 消 防 署	南 消 防 署	西 出 張 所	
基地局	10W	1					1
前進基地局	10W	2					2
移動局	車載型 10W	5	9	8	10	3	35
	可搬型 10W	2	2	1	3	1	9
	携帯型 5W	1	9	9	8	3	30
400MHz 携帯局	1W		4	4	4	2	14
合 計		11	24	22	25	9	91

単位【局】

## 119番取扱状況

種別 月	火災	救急	救助	救急支援	怪煙偵察	危険排除	訓練	問合	試験	悪戯	間違い	その他	合計
1 月	6	546	1		1	1	15	150	57		26	15	818
2 月	8	448					14	126	12		47	10	665
3 月	5	440	1		1		61	111	43	1	32	14	709
4 月	9	498	4			1	14	84	48		41	28	727
5 月	2	399	4	2			16	106	26		37	18	610
6 月	2	431	4				51	104	21		39	18	670
7 月		434	1				28	97	42		46	16	664
8 月	1	451	3		1		8	141	13		39	15	672
9 月	2	405	1				47	112	20		36	18	641
10 月	6	423	3				40	90	13		34	24	633
11 月	4	496	5				46	117	8		36	19	731
12 月	5	561	2				41	153	33		35	22	852
合計	50	5,532	29	2	3	2	381	1,391	336	1	448	217	8,392

単位【件】

平成 2 6 年

# 消 防 年 報

編集・発行 田 方 消 防 本 部

〒410-2318 静岡県伊豆の国市白山堂327番地の1

TEL 0558-76-2280

FAX 0558-76-0996