

消 防 年 報

令和元年



駿東伊豆消防組合

ホームページアドレス

<http://www.suntoizufd119.jp/>

表紙の写真

表紙の写真は、令和元年度（令和元年 11 月 21 日更新）に田方中消防署に配備されたはしご付消防自動車（田方 31）です。

消防本部旗等のご紹介



・・・駿東伊豆消防本部旗



・・・駿東伊豆消防本部エンブレム



・・・駿東伊豆消防本部イメージキャラクター
駿太（しゅんた）君

※ 駿太の「駿」は、駿東伊豆の「駿」

駿太の「太」は、「太」のもつ「たっぷり」というイメージから、「心が満たされ、穏やかで落ち着いている」「安心できる」「たくましい」「問題がなく平和である」様子を想起するもの

ま え が き

この年報は、駿東伊豆消防組合構成4市3町（沼津市・伊東市・伊豆市・伊豆の国市・東伊豆町・函南町・清水町）における消防現勢と消防業務に関する基本的な事項を統計的に収録し、広く当組合の消防行政に御理解を深めていただくとともに、参考資料として活用していただくことを目的に編集したものです。

災害発生統計事項等については令和元年中により、その他の業務関係事項等については会計年度をもって表しています。

なお、年月日を明記してあるものについては、その時点の現況となります。

令和2年6月



駿東伊豆消防組合

目 次

1 概 要

- (1) 地勢・位置・・・・・・・・・・・・・・・・・・・・・・・・・・ 2
- (2) 管内配置図・・・・・・・・・・・・・・・・・・・・・・・・・・ 3
- (3) 駿東伊豆消防組合発足までの経緯・・・・・・・・・・ 4
- (4) 駿東伊豆消防組合のあゆみ・・・・・・・・・・・・・ 5
- (5) 駿東伊豆消防組合概要・・・・・・・・・・・・・・・・・・ 7
- (6) 駿東伊豆消防組合議会議員（議席番号順）・・・・・ 8
- (7) 消防財政の概要・・・・・・・・・・・・・・・・・・・・・ 9

2 組 織

- (1) 消防組合の機構図・・・・・・・・・・・・・・・・・・・・・ 12
- (2) 事務分掌・・・・・・・・・・・・・・・・・・・・・・・・・・・・・ 13
- (3) 職員の配置状況・・・・・・・・・・・・・・・・・・・・・ 18
- (4) 階級別・年齢別消防吏員構成表・・・・・・・・・・・・・ 19
- (5) 教育・訓練の実施状況・・・・・・・・・・・・・・・・・・・・・ 20
- (6) 資格取得講習の実施状況・・・・・・・・・・・・・・・・・・・・・ 21

3 施設・車両関係

- (1) 消防庁舎の状況・・・・・・・・・・・・・・・・・・・・・ 24
- (2) 消防車両配置一覧・・・・・・・・・・・・・・・・・・・・・ 25

4 予防関係

- (1) 防火対象物数・・・・・・・・・・・・・・・・・・・・・ 28
- (2) 用途別査察実施状況・・・・・・・・・・・・・・・・・・・・・ 29
- (3) 建築物同意状況・・・・・・・・・・・・・・・・・・・・・ 30
- (4) 危険物製造所等設置状況・・・・・・・・・・・・・・・・・・・・・ 31
- (5) 危険物申請関係事務処理状況・・・・・・・・・・・・・・・・・・・・・ 32

5 火災関係

- (1) 市町別火災発生状況 34
- (2) 月別火災発生状況 35
- (3) 曜日・時間別火災発生状況 36
- (4) 原因別火災発生状況 37

6 救助関係

- (1) 救助概要 40
- (2) 救助出動件数 41

7 救急関係

- (1) 救急概要 44
- (2) 事故種別出動・搬送状況（月別） 45
- (3) 覚知別・事故種別出動状況 46
- (4) 年齢別・程度別搬送人員 47

8 指令関係

- (1) 災害受信状況 50
- (2) 気象観測状況 52

1 概 要



駿東伊豆消防本部旗

(1) 地勢・位置

当組合は、静岡県東部伊豆半島北側を管轄し、沼津市、伊東市、伊豆市、伊豆の国市、東伊豆町、函南町及び清水町の4市3町で構成された一部事務組合であり、首都から100kmの圏内に位置しています。

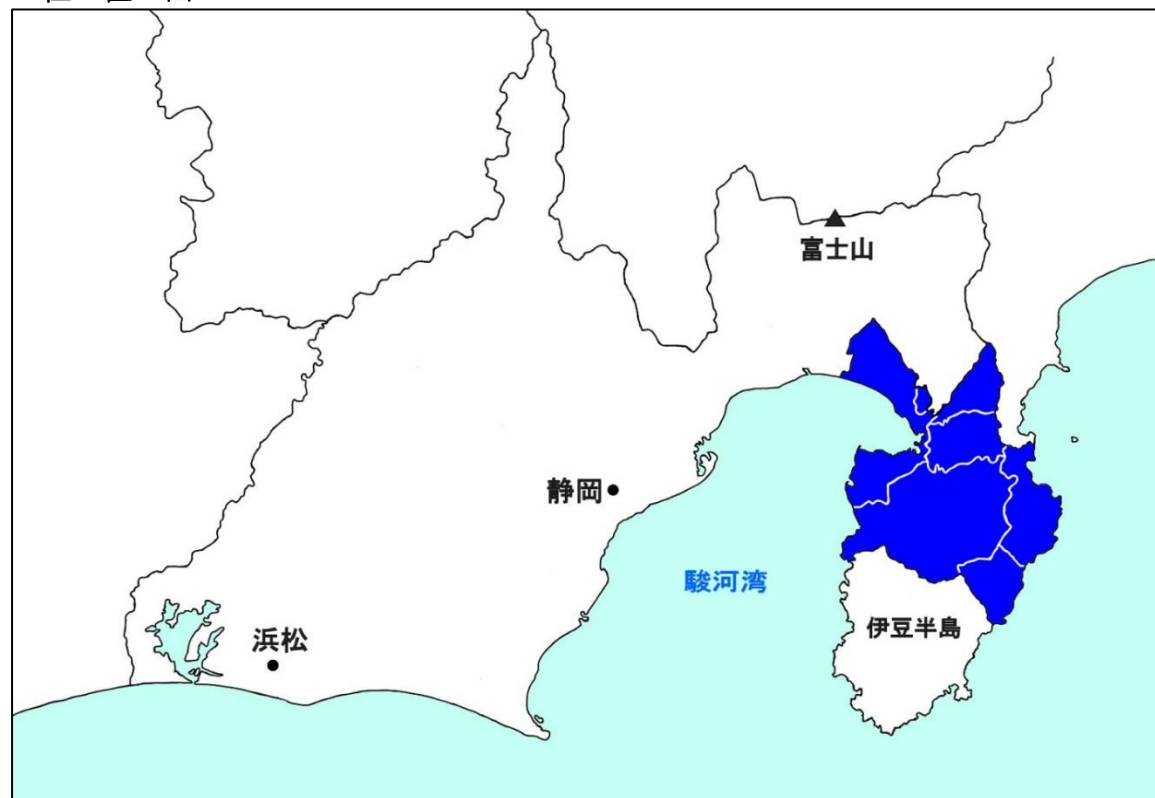
道路交通網の軸として、北部に東名、新東名高速道路や国道1号線が横断し、南部に向け、伊豆縦貫自動車道の一部である東駿河湾環状道路などが整備されています。

北部地域は、平坦な市街地が連続し、沼津駅を中心とする市街地が形成され、比較的人口密度が高い都市的要素を有しています。

南部地域は、中山間地が多く、山地が海岸線まで迫る急峻な地形を形成している地域が多く市街地が点在化しています。

管内の東は相模灘、西は駿河湾に面しており、伊豆半島中央の天城山を源に持つ狩野川が縦断し、世界遺産の韮山反射炉や日本屈指の温泉地を数多く持つ豊かな自然環境と温暖な気候に恵まれている地域です。

位置図



(2) 管内配置図

令和2年4月1日現在



(3) 駿東伊豆消防組合発足までの経緯

平成22年

7月9日 駿東伊豆地区消防救急広域化研究協議会設立（任意）
（8市8町）

平成24年

3月26日 駿東伊豆地区消防救急広域化協議会設立（任意）
（5市7町）

6月29日 下田・西伊豆地区消防救急広域化協議会設立

平成25年

4月1日 下田消防組合設立（下田地区消防組合・西伊豆広域消防組合）

7月10日 駿東伊豆地区消防通信指令事務協議会設立（法定協議会）

11月1日 駿東伊豆地区消防救急広域化協議会設立（法定協議会）
（4市3町）

平成26年

3月26日 広域消防運営計画等の調整事項について協議

10月9日 一部事務組合同規約等の協議

平成27年

1月9日 駿東伊豆地区広域消防運営計画策定

3月23日 駿東伊豆地区消防救急広域化協議書調印式

4月14日 駿東伊豆消防組合設立許可（一部事務組合同規約変更許可）

平成28年

2月1日 駿東伊豆消防指令センター業務開始

4月1日 駿東伊豆消防組合発足

(4) 駿東伊豆消防組合のあゆみ

平成28年

- 4月1日 駿東伊豆消防組合発足
(8署4分署7出張所、職員条例定数609人)
- 12月21日 沼津南消防署の指令車を更新

平成29年

- 1月25日 沼津北消防署西・原分署を統合し、沼津北消防署原分署を開署
(消防隊7人、救急隊3人の10人体制)
- 2月21日 清水町消防署の高規格救急自動車を更新
- 2月24日 沼津北消防署の高規格救急自動車を更新
- 2月27日 伊東消防署の高規格救急自動車を更新
- 3月11日 東伊豆消防署の水槽付消防ポンプ自動車を更新
- 3月21日 田方南消防署の水槽付消防ポンプ自動車を更新
- 4月1日 各消防署消防室を方面本部ごと統合し、第一方面本部消防室、第二方面本部消防室及び第三方面本部消防室を設置

平成30年

- 2月21日 田方南消防署に自家用給油取扱所を設置
- 2月26日 沼津北消防署及び沼津南消防署の消防ポンプ自動車並びに田方南消防署の高規格救急自動車を更新
- 2月28日 沼津南消防署の高規格救急自動車を更新
- 3月26日 伊東消防署八幡野分署の水槽付消防ポンプ自動車を更新
- 5月1日 沼津北消防署に高度救助隊発足

平成31年

- 1月25日 沼津北消防署の屈折はしご付消防自動車を更新
- 3月27日 沼津南消防署静浦分署、沼津北消防署原分署及び伊東消防署八幡野分署の高規格救急自動車を更新
- 3月26日 田方中消防署に自家用給油取扱所を設置
- 4月1日 警防救急課に課内室として救急室及び東京2020オリンピック・パラリンピック競技大会準備室を設置した。

令和元年

- 11月1日 駿東伊豆消防組合規約変更の協議が成立し、構成市町負担金に係る

区分の見直しを行った。

11月21日 田方中消防署のはしご付消防自動車を更新

令和2年

3月12日 沼津北消防署、田方中消防署及び東伊豆消防署の高規格救急自動車を更新

3月13日 田方北消防署に自家用給油取扱所を設置

4月1日 組織機構改編により、消防部を企画課・総務課・予防課の3課に、警防部を警防課・救急課・通信指令課の3課とし、消防本部を6課体制とした。

また、東京2020オリンピック・パラリンピック競技大会準備室を、東京2020オリンピック・パラリンピック競技大会対策室とした。

4月1日 前代表監査委員の辞職に伴い、新たに、月ヶ洞廣己氏が代表監査委員に就任した。

(5) 駿東伊豆消防組合概要

令和2年4月1日現在

組合名称等

設 立	平成28年4月1日
組 合 名 称	駿東伊豆消防組合
組 合 管 理 者	沼津市長 頼重 秀一 (よりしげ しゅういち)
組 合 副 管 理 者	函南町長 仁科 喜世志 (にしな きよし)
	伊東市長 小野 達也 (おの たつや)
構 成 市 町	沼津市・伊東市・伊豆市・伊豆の国市 (4市) 東伊豆町・函南町・清水町 (3町)

消防本部名称等

消 防 本 部 名 称	駿東伊豆消防本部
消 防 長	消防正監 山本 竜也 (やまもと たつや)
消 防 署	8署 3分署 7出張所
消 防 職 員 数	※ 602人 (職員定数609人)
消 防 車 両	139台

※再任用15人、市長部局等で勤務する職員8人及び行政から派遣されている事務職員2人を除く。

管轄面積・人口

面積・人口	構成市町							
	管轄合計	沼津市	伊東市	伊豆市	伊豆の国市	東伊豆町	函南町	清水町
面積 (単位: km ²)	921.43	186.96	124.10	363.97	94.62	77.81	65.16	8.81
人口 (単位: 人)	422,499	194,207	68,150	30,036	48,279	11,996	37,639	32,192

(6) 駿東伊豆消防組合議会議員（議席番号順）

令和2年4月1日現在

議席番号	議員氏名	選出市町	備考
1番	重岡 秀子	伊東市	
2番	森下 茂	伊豆の国市	監査委員
3番	杉村 清	函南町	議会運営委員
4番	秋山 治美	清水町	議会運営副委員長
5番	西塚 孝男	東伊豆町	
6番	星谷 和馬	伊豆市	
7番	片岡 章一	沼津市	
8番	加藤 明子	沼津市	議長
9番	大川 勝弘	伊東市	議会運営委員
10番	宮崎 雅薫	伊東市	副議長
11番	二藤 武司	伊豆の国市	議会運営委員
12番	馬籠 正明	函南町	
13番	岩崎 高雄	清水町	
14番	山田 直志	東伊豆町	議会運営委員
15番	小長谷 順二	伊豆市	議会運営委員
16番	梶 泰久	沼津市	
17番	渡邊 博夫	沼津市	議会運営委員長
18番	渡部 一二実	沼津市	

(7) 消防財政の概要

令和2年度構成市町当初予算額

(単位：千円)

構成市町	予算額	一般会計予算	消防費	比率
沼津市		72,060,000	2,787,299	3.9%
伊東市		27,480,000	1,572,755	5.7%
伊豆市		17,740,000	966,647	5.4%
伊豆の国市		21,170,000	935,224	4.4%
東伊豆町		5,250,000	515,567	9.8%
函南町		11,218,000	659,852	5.9%
清水町		10,350,000	708,741	6.8%
計		165,268,000	8,146,085	4.9%

消防組合当初予算

【歳入】

(単位：千円)

区分	令和2年度	令和元年度	比較増減額
1 分担金及び負担金	5,851,748	5,821,770	29,978
2 使用料及び手数料	6,598	6,795	-197
3 国庫支出金	200	200	0
4 県支出金	58,646	20,163	38,483
5 財産収入	4,294	4,460	-166
6 寄附金	1	1	0
7 繰入金	23,789	50,752	-26,963
8 繰越金	6	6	0
9 諸収入	26,274	15,809	10,465
10 組合債	237,000	278,300	-41,300
計	6,208,556	6,198,256	10,300

【歳出】

(単位：千円)

区 分	令和2年度	令和元年度	比較増減額
1 議 会 費	1,141	1,225	-84
2 総 務 費	33,000	37,260	-4,260
3 消 防 費	5,964,520	5,972,310	-7,790
4 公 債 費	204,895	182,461	22,434
5 予 備 費	5,000	5,000	0
計	6,208,556	6,198,256	10,300

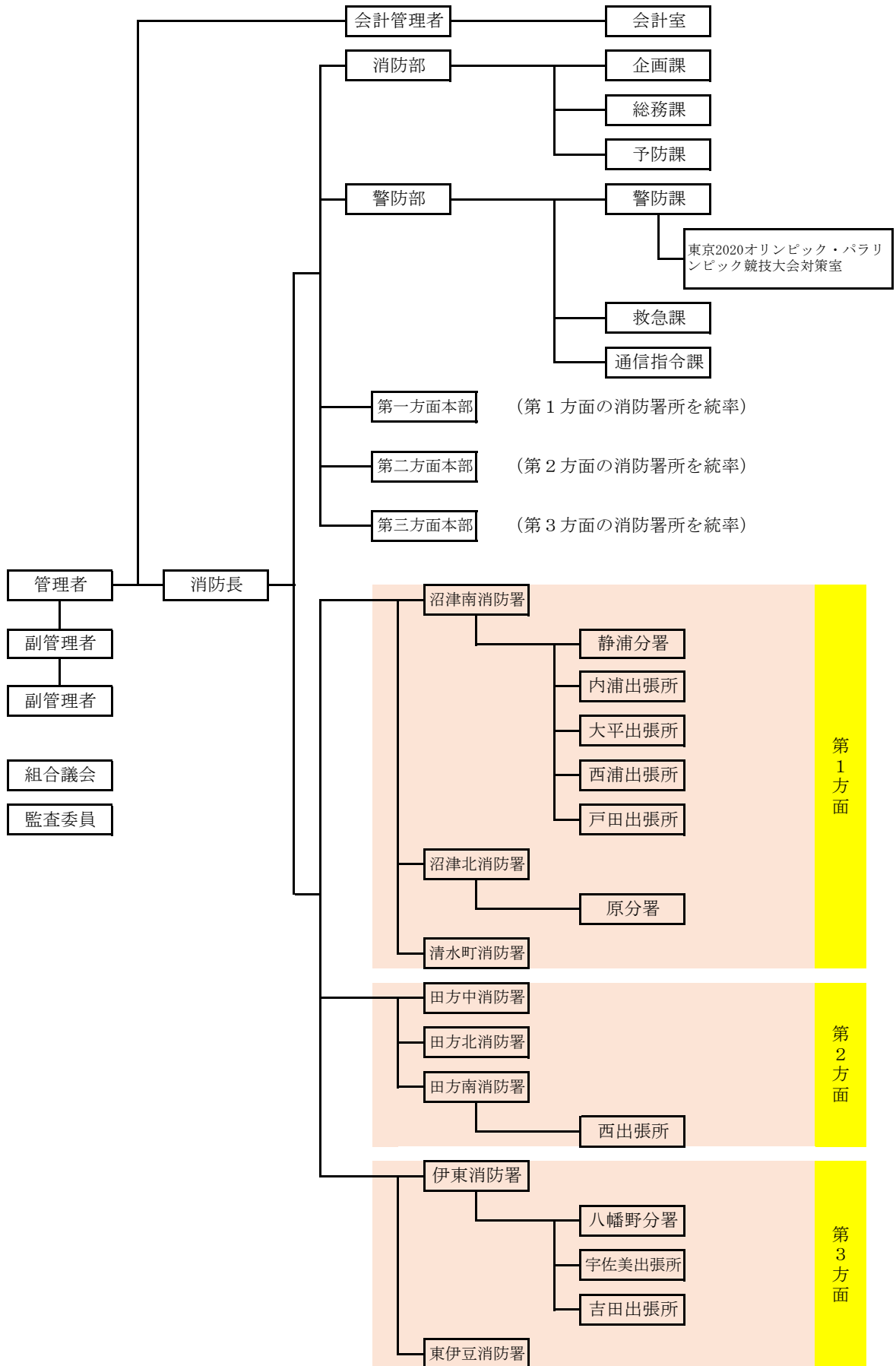
2 組 織



駿東伊豆消防本部（沼津市）

(1) 消防組合の機構図

令和2年4月1日現在



(2) 事務分掌

令和2年4月1日現在

消防本部事務分掌

企画課

- 1 消防本部内の総合的計画の企画立案に関する事。
- 2 消防本部内の連絡及び総合調整に関する事。
- 3 消防の組織に関する事。
- 4 議会に関する事。
- 5 監査に関する事。
- 6 消防長会に関する事。
- 7 消防職員委員会に関する事。
- 8 広報及び統計に関する事。
- 9 典札及び儀式に関する事。
- 10 契約事務に関する事。
- 11 入札参加資格者の承認及び登録に関する事。
- 12 財務会計システム及び内部情報ネットワークシステムの管理に関する事。
- 13 予算の調製に関する事。
- 14 決算に関する事。
- 15 組合債等に関する事。
- 16 補助金に関する事。
- 17 財政統計に関する事。
- 18 行政財産の使用許可に関する事。
- 19 消防事務手数料に関する事。
- 20 公有財産の取得、管理及び処分に関する事。
- 21 消防本部内の他課に属さない企画・財務関係事務に関する事。

総務課

- 1 文書の收受、発送及び保管に関する事。
- 2 公印の管理に関する事。
- 3 条例、規則その他の例規に関する事。
- 4 情報公開及び個人情報保護に関する事。
- 5 消防庁舎の管理に関する事。
- 6 駿東伊豆消防組合消防吏員服制等規則に基づく被服等の支給及び貸与に関する事。
- 7 渉外事務に関する事。

- 8 定員管理に関する事。
- 9 職員の人事全般に関する事。
- 10 職員の任免、分限、懲戒、服務その他身分に関する事。
- 11 職員の勤務時間その他勤務条件に関する事。
- 12 職員の研修等の企画実施に関する事。
- 13 試験委員会に関する事。
- 14 職員の衛生管理に関する事。
- 15 消防賞じゅつ金等に関する事。
- 16 職員の表彰等に関する事。
- 17 職員の給与全般に関する事。
- 18 職員共済組合に関する事。
- 19 職員の公務災害補償に関する事。
- 20 人事給与システムの管理に関する事。
- 21 職員の福利厚生に関する事。
- 22 消防本部内の他課に属さない総務・人事給与関係事務に関する事。

予防課

- 1 火災予防に係る施策の企画及び推進に関する事。
- 2 予防統計に関する事。
- 3 予防査察及び違反処理に関する事。
- 4 防火安全に係る意見書に関する事。
- 5 消防用設備等の指導及び検査並びに運用基準等に関する事。
- 6 建築確認等の同意に関する事。
- 7 防火管理者の指導育成に関する事。
- 8 消防設備士及び危険物取扱者の指導に関する事。
- 9 火災調査に係る総合調整に関する事。
- 10 危険物製造所等に係る申請に基づく許可、検査及び指導に関する事。
- 11 重大違反対象物の公表に関する事。
- 12 権限移譲事務に関する事。
- 13 防火関係団体（女性防火クラブ及び幼年消防クラブに限る。）に関する事。
- 14 その他予防業務に関する事。

警防課

- 1 警防に係る施策の企画及び推進に関する事。
- 2 消防車両及び資機材の配備計画及び維持管理に関する事。

- 3 警防及び救助の統計に関すること。
- 4 消防水利に関すること。
- 5 警防計画及び出動計画に関すること。
- 6 広域消防相互応援等に関すること。
- 7 警防及び救助の訓練及び研修に関すること。
- 8 その他警防業務に関すること。

東京2020オリンピック・パラリンピック競技大会対策室

- ア 東京2020オリンピック・パラリンピック競技大会（以下「競技大会」という。）警備関係計画策定に関すること。
- イ 競技大会に係る関係機関等との調整に関すること。
- ウ 競技大会に係る協定に関すること。
- エ 競技大会に係る訓練に関すること。
- オ その他競技大会に関すること。

救急課

- 1 救急に係る施策の企画及び推進に関すること。
- 2 救急車両及び資器材の配備計画及び維持管理に関すること。
- 3 救急の統計に関すること。
- 4 救急の訓練及び研修に関すること。
- 5 救急高度化に関すること。
- 6 救急業務に係る医療機関等との連絡調整に関すること。
- 7 メディカルコントロール協議会に関すること。
- 8 応急手当の普及啓発に関すること。
- 9 救急ワークステーションに関すること。
- 10 救急搬送証明に関すること。
- 11 その他救急業務に関すること。

通信指令課

- 1 災害通報の受信に関すること。
- 2 指令管制に関すること。
- 3 消防隊等の運用及び統制に関すること。
- 4 災害情報に関すること。
- 5 消防通信施設の運用及び管理に関すること。
- 6 気象等の情報に関すること。
- 7 通信業務に係る関係機関との連絡調整に関すること。

- 8 通信統計に関すること。
- 9 その他消防通信に関すること。

方面本部

- 1 管轄方面内の消防署間との消防事務執行についての連携に関すること。
- 2 予防査察及び違反処理に関すること。
- 3 火災予防の指導及び広報に関すること。
- 4 火災予防関係の申請及び届出に関すること。
- 5 消防法令適合通知書に関すること。
- 6 消防用設備等及び特殊消防用設備等に係る指導及び検査に関すること。
- 7 危険物製造所等に係る届出に関すること。
- 8 火薬類取締法（昭和25年法律第 149号）に基づく煙火消費許可に関すること。
- 9 液化石油ガスの保安の確保及び取引の適正化に関する法律（昭和42年法律第 149号）、高圧ガス保安法（昭和26年法律第 204号）及びガス事業法（昭和29年法律第51号）に基づく届出に関すること。
- 10 防火関係団体（防火協会及び危険物安全協会に限る。）に関すること。
- 11 前各号に掲げるもののほか、特に命ぜられた事項

消防署事務分掌

- 1 署員の勤務に関すること。
- 2 署員の福利厚生に関すること。
- 3 署員の公務災害等に関すること。
- 4 公印の管理に関すること。
- 5 物品の管理に関すること。
- 6 文書の收受、発送及び保管に関すること。
- 7 安全運転管理に関すること。
- 8 消防署長が行う表彰に関すること。
- 9 署の沿革に関すること。
- 10 庁舎の維持管理に関すること。
- 11 その他庶務に関すること。
- 12 火災予防の指導及び広報に関すること。
- 13 予防査察及び違反処理に関すること。
- 14 火災予防関係の申請及び届出に関すること。
- 15 火災原因及び損害の調査並びに証明に関すること。
- 16 防火関係団体（少年消防クラブに限る。）に関すること。

- 17 その他消防本部で行わない予防事務に関する事。
- 18 車両及び警防資機材の管理に関する事。
- 19 警防査察に関する事。
- 20 消防地理及び水利に関する事。
- 21 警防訓練の企画及び実施に関する事。
- 22 警防計画の策定及び修正に関する事。
- 23 水火災、地震等の警戒防御に関する事。
- 24 住民に対する消防訓練指導に関する事。
- 25 消防団との連携に関する事。
- 26 救助資機材の管理に関する事。
- 27 救助訓練の企画及び実施に関する事。
- 28 救助計画の策定及び修正に関する事。
- 29 救急器具及び救急施設の維持管理に関する事。
- 30 地域医療機関との連絡調整に関する事。
- 31 メディカルコントロール協議会に関する事。
- 32 救急訓練及び研修に関する事。
- 33 応急手当普及啓発に関する事。
- 34 救急搬送証明に関する事。
- 35 その他警防、救助及び救急に関する事。

(3) 職員の配置状況

令和2年4月1日現在（単位：人）

所属		階級		総 数	消防正監	消防監	消防司令長	消防司令	消防司令補	消防士長	消防副士長	消防士	事務職員	
		消防長	消防部長											
総 数				627 (15)	1	7	21	112 (1)	154 (3)	167 (8)	96 (3)	65	4	
消防本部	消防長			1	1									
	消防部	消防部長		1										
		企画課			8		1	1	2	2	1 (1)			1
		総務課			40			2	6	7	1	1	21	2
		予防課			17			2	4	5	6 (2)			
	警防部	警防部長			1		1							
		警防課			11			2	2	4	3			
		救急課			7			2	2	1	2 (1)			
通信指令課				25			2	7	7	9				
第一方面本部	予防担当			5			1	3 (1)		1 (1)				
第1方面	沼津北消防署			63		1	1	12 (1)	16	20	8	5		
	沼津北消防署 原分署			30				6	6	8	8	2		
	沼津南消防署			53		1	1	9	11	16	8	7		
	沼津南消防署 静浦分署			18				3	3	10	2			
	沼津南消防署 内浦出張所			9					3		5	1		
	沼津南消防署 大平出張所			9					3		3	3		
	沼津南消防署 西浦出張所			9					3	5	1			
	沼津南消防署 戸田出張所			9					3	6				
	清水町消防署			35			1	8	7	12 (1)	5	2		
第二方面本部	予防担当			5			1	1	3 (2)					
第2方面	田方中消防署			50		1	1	8	13	11	10	6		
	田方北消防署			45			1	8	11 (1)	11	10	4		
	田方南消防署			35			1	8	7	8	7 (1)	4		
	田方南消防署 西出張所			9					3	5	1			
第三方面本部	予防担当			5			1	2 (1)	2 (1)					
第3方面	伊東消防署			50		1	1	9	12	11	10	6		
	伊東消防署 八幡野分署			18				3	6	4	4	1		
	伊東消防署 宇佐美出張所			9					3	4	2			
	伊東消防署 吉田出張所			9					3	4	2			
	東伊豆消防署			29			1	7	5	5	8 (1)	3		
会計室				4			1	1	1				1	
市長部局等で勤務する職員				8			1	4	3					

※注1 ()内は、再任用職員数

※注2 消防本部消防部総務課内（静岡県消防学校1人、静岡県消防防災航空隊1人、東京オリンピック・パラリンピック競技大会組織委員会2人、県消防学校初任科 消防士21人を含む。）

(4) 階級別・年齢別消防吏員構成表

令和2年4月1日現在(単位:人)

階級 年齢	総数	消防 正監	消防監	消防 司令長	消防 司令	消防 司令補	消防 士長	消防 副士長	消防士
総数	623 (15)	1	7	21	112 (1)	154 (3)	167 (8)	96 (3)	65
18歳	9								9
19歳	7								7
20歳	13								13
21歳	6								6
22歳	14								14
23歳	19							10	9
24歳	14							10	4
25歳	26							25	1
26歳	24							24	
27歳	16						6	9	1
28歳	21						13	7	1
29歳	20						15	5	
30歳	17						16	1	
31歳	22						22		
32歳	18						18		
33歳	24					2	21	1	
34歳	19					3	15	1	
35歳	11					4	7		
36歳	17					10	7		
37歳	12					10	2		
38歳	15					13	2		
39歳	10					9	1		
40歳	13					11	2		
41歳	21				3	16	2		
42歳	17				3	11	3		
43歳	15				2	10	3		
44歳	20				7	11	2		
45歳	12				4	7	1		
46歳	14				6	8			
47歳	17			1	10	6			
48歳	11				7	4			
49歳	14			1	12	1			
50歳	7			1	5	1			
51歳	10			2	7	1			
52歳	8			2	4	2			
53歳	10			1	7	2			
54歳	8		1	2	3	2			
55歳	8		1		7				
56歳	8			1	7				
57歳	14			5	6	3			
58歳	12		4	1	6	1			
59歳	15	1	1	4	5	3	1		
60歳	8 (8)					2 (2)	3 (3)	3 (3)	
61歳	4 (4)				1 (1)		3 (3)		
62歳	3 (3)					1 (1)	2 (2)		

※注1 ()内は、再任用職員数

※注2 事務職員4人は、上記に含まない。

(5) 教育・訓練の実施状況

(単位：人)

区 分		総数	令和元年度受講者									
			本部	沼津北 消防署	沼津南 消防署	清水町 消防署	田方中 消防署	田方北 消防署	田方南 消防署	伊 東 消防署	東伊豆 消防署	
総 数		67	27	6	13	1	5	3	2	8	2	
消防 大学 校	火災調査科	0										
	幹 部 科	1									1	
	予 防 科	0										
	救 助 科	1			1							
	NBCコース	0										
	女性活躍推進コース	0										
静岡 県消 防学 校	初任教育初任科	25	25									
	幹部 教育	中級幹部科	0									
		初級幹部科	0									
	専科 教育	予防査察科	3	2							1	
		火災調査科	4		1	1		1			1	
		警 防 科	4		1		1	1			1	
		水難救助科	6			2		1	1		2	
		救 助 科	4			2			1		1	
救 急 科	15		4	3		2	1	2	2	1		
救急救命士養成 (東京研修所)		4			4							

(6) 資格取得講習の実施状況

(単位：人)

区 分	総数	令和元年度受講者								
		本部	沼津北 消防署	沼津南 消防署	清水町 消防署	田方中 消防署	田方北 消防署	田方南 消防署	伊 東 消防署	東伊豆 消防署
総 数	25	0	1	7	1	1	4	2	7	2
潜水士試験	6			2		1		1	1	1
玉掛け技能講習	5			1			2		2	
小型移動式クレーン運転技能講習	3			1			1		1	
酸素欠乏作業主任者技能講習	0									
2級小型船舶操縦士試験	3			2					1	
第1種衛生管理者試験	1		1							
無線従事者養成講習 (第2級陸上特殊無線技士)	1								1	
足場の組立て等作業主任者技能講習	0									
特別管理産業廃棄物管理責任者講習	6			1	1		1	1	1	1

3 施設・車両関係



田方中消防署（令和元年11月 田方31号車納車）

(1) 消防庁舎の状況

令和2年4月1日現在

名称	所在地	建築概要		建築年 月	建築延面積 (㎡)	敷地面積 (㎡)	
		庁舎	構造				
消防本部	消防本部	沼津市寿町 2番10号	沼津北消防署合築 庁舎	鉄骨造3階建	H23.10	4,218.45 内 1,472.21	4,200.14
	救急ワークステーション	沼津市東椎路春 ノ木550番地	沼津市立病院北別 館1階の一部	鉄筋コンクリート造 3階建	S63.3	2,664.00 内 344.94	1603.00 内 595.00
	消防指令センター	沼津市北高島町 21番38号	庁舎	鉄骨鉄筋コンクリート 造2階建	H5.7 H28.1 改築	1,209.98	991.73
第1方面	沼津北消防署	沼津市寿町 2番10号	庁舎・車庫	鉄骨造3階建	H23.10	4,218.45 内 2,746.24	4,200.14
			主訓練塔	鉄筋コンクリート4階建		168.00	
			副訓練塔	鉄筋コンクリート3階建		257.43	
	沼津北消防署 原分署	沼津市原 1431番地の10	庁舎	鉄骨造2階建	H29.1	1,270.38	4,041.35
			車庫棟	鉄骨造平屋建		184.26	
	沼津南消防署	沼津市吉田町 20番1号	地区センター合築 庁舎	鉄骨鉄筋コンクリート 造4階建	H11.4	3,744.74 内 2,866.07	2,525.01
	沼津南消防署 静浦分署	沼津市獅子浜 14番地の1	庁舎・車庫	鉄筋コンクリート造 平屋建	H19.3	395.64	1,900.00
	沼津南消防署 内浦出張所	沼津市内浦三津 88番地の12	庁舎・車庫 (分団合築)	鉄筋コンクリート造 2階建	H6.4	371.16 内 277.41	845.00
	沼津南消防署 大平出張所	沼津市大平 1442番地の6	庁舎・車庫	鉄骨造平屋建	S58.1	149.20	347.50
	沼津南消防署 西浦出張所	沼津市西浦立保 22番地の1	地区センター合築 庁舎	鉄筋コンクリート造 3階建	H2.4	1,416.99 内 495.50	4,499.00
沼津南消防署 戸田出張所	沼津市戸田 1306番地の1	防災センター合築 庁舎	鉄骨造2階建	H9.9	399.50	661.00	
清水町消防署	駿東郡清水町堂 庭212番地の1	庁舎・車庫	鉄筋コンクリート造一 部鉄骨造2階建	S57.11	894.98	1,691.67	
第2方面	田方中消防署	伊豆の国市白山 堂327番地の1	庁舎・車庫	鉄筋コンクリート造一 部鉄骨鉄筋コンクリ ート造3階建	H15.3	4,047.20	4,691.00
	田方北消防署	田方郡函南町仁 田394番地の1	庁舎・車庫	鉄筋コンクリート造一 部鉄骨造2階建	H14.2	1,938.94	2,999.00
	田方南消防署	伊豆市日向 51番地の1	庁舎・車庫	鉄筋コンクリート造一 部鉄骨造2階建	H20.2	2,190.74	4,779.00
	田方南消防署 出張所	伊豆市土肥 701番地	庁舎・車庫	鉄骨造2階建	H17.3	423.33	1035.96
	田方消防 訓練場	伊豆の国市四日 町333番地の1	庁舎	鉄筋コンクリート造平屋建	S47.3	221.00	998.00
訓練塔			鉄骨造4階建	H16.3	249.11		
第3方面	伊東消防署	伊東市桜木町 一丁目1番3号	庁舎・車庫	鉄筋コンクリート造 5階建	H12.3	2864.68 内 2747.68	1,910.75
			訓練塔	鉄骨造2階建		42.00	
	伊東消防署 八幡野分署	伊東市八幡野 1189番地の107	庁舎・車庫 (分団合築)	鉄骨造2階建	H4.9	425.88 内 318.96	609.60
	伊東消防署 宇佐美出張所	伊東市宇佐美 1641番地の7	庁舎・車庫 (分団合築)	鉄骨造2階建	S63.7	284.26 内 134.32	522.79 内 302.11
	伊東消防署 吉田出張所	伊東市吉田 571番地の2	吉田区画記念会館・ 分団合築庁舎	鉄筋コンクリート造 2階建	S55.4	900.36 内 206.35	1,946.18
東伊豆消防署	賀茂郡東伊豆町 稲取17番地の10	庁舎	鉄筋コンクリート造一 部鉄骨造2階建	S58.2	794.59	2,157.00	
		車庫棟	鉄骨造平屋建	H元.2	131.58		

(2) 消防車両配置一覧

令和2年4月1日現在（単位：台）

方面	署所	水槽付消防ポンプ自動車	消防ポンプ自動車	化学消防ポンプ自動車	消防ポンプ付水槽車	はしご付消防自動車	屈折はしご付消防自動車	高規格救急自動車	救助工作車	指揮車	多機能型災害対応車	人員搬送車	指令車	火災調査車	搬送車	救急普及啓発広報車	連絡車	原付バイク（トライアル）	合計	
消防本部	消防本部							3					1	1	1		10		16	
	企画課																2		2	
	総務課																1		1	
	予防課												1	1			2		4	
	警防課							3										3		6
	救急課															1		1		2
通信指令課																	1		1	
第1方面	沼津北消防署	2	3	1	1		1	4	1	1		1	1		4			2	22	
	沼津北消防署	1	1	1			1	3	1	1		1	1		2			1	14	
	原分署	1	2		1			1							2			1	8	
	沼津南消防署	2	6	1	1	1		5	1	1	1		1		3		7	2	32	
	沼津南消防署	1	2	1	1	1		2	1	1			1		2		3	1	17	
	静浦分署		1					1			1				1				4	
	内浦出張所		1														1	1	3	
	大平出張所		1														1		2	
	西浦出張所		1					1									1		3	
	戸田出張所	1						1									1		3	
清水町消防署	清水町消防署	1	1					2	1				1		1				7	
	清水町消防署	1	1					2	1				1		1				7	
第2方面	田方中消防署		1	1	1	1		2		1	1				1		4		13	
	田方中消防署		1	1	1	1		2		1	1				1		4		13	
	田方北消防署	2						1	1			1	1		1				7	
	田方北消防署	2						1	1			1	1		1				7	
	田方南消防署	3	1					3	1				2		1	1	1		13	
田方南消防署	3						2	1				2		1	1			10		
西出張所		1					1									1		3		
第3方面	伊東消防署	4	2		1		1	5	1	1		1	1		3		2		22	
	伊東消防署	2	1		1		1	2	1	1		1	1		3		2		16	
	八幡野分署	1						1											2	
	宇佐美出張所		1					1											2	
	吉田出張所	1						1											2	
	東伊豆消防署	1	1				1	2					1				1		7	
東伊豆消防署	1	1				1	2					1				1		7		
合計		15	15	3	4	2	3	27	6	4	2	3	9	1	15	1	25	4	139	

4 予防関係

つなげよう！
防火の輪！
笑顔と安心をペダルにのせて

トラック種目
静岡出身 鈴木奈央選手

住宅用火災警報器を
設置しましょう！

点検も
忘れずに！

マスコットキャラクターの坂太です。

駿東伊豆消防本部

駿東伊豆消防本部 構成市町

令和元年度駿東伊豆消防本部 火災予防啓発ポスター

(1) 防火対象物数

令和2年3月31日現在 (単位：施設)

用途		市町別							
		総数	沼津市	清水町	函南町	伊豆の国市	伊豆市	伊東市	東伊豆町
総数		16,074	8,032	1,101	940	1,601	1,203	2,642	555
1	イ	劇場、映画館、観覧場	9	4		1	1	3	
	ロ	公会堂、集会場	313	198	23	14	12	16	37
2	イ	キャバレー、ナイトクラブ	4	3		1			
	ロ	遊技場、ダンスホール	42	13	4	2	6	3	14
	ハ	性風俗関係特殊営業を営む店舗							
	ニ	カラオケボックス等	8	3	2	1		1	1
3	イ	料理店	3						3
	ロ	飲食店	386	163	18	32	40	43	69
4		百貨店、店舗	763	328	69	64	75	59	148
5	イ	旅館、ホテル	1,031	114	1	7	71	162	571
	ロ	共同住宅、寄宿舎	5,176	2,550	472	359	574	243	829
6	イ	病院、診療所	277	107	23	36	38	17	51
	ロ	グループホーム等	168	69	12	16	19	13	32
	ハ	社会福祉施設等	273	122	26	22	29	15	52
	ニ	幼稚園、特別支援学校	54	23	4	6	7		12
7		学校	153	77	11	10	13	16	21
8		図書館、美術館	35	9	1	2	2	3	13
9	イ	蒸気浴場、熱気浴場	5	3					2
	ロ	イ以外の公衆浴場	17	3		1	5	8	
10		車両の停車場	9	1		1			3
11		神社、寺院、教会	300	92	2	29	57	60	46
12	イ	工場、作業場	1,818	1,196	146	87	139	118	111
	ロ	映画スタジオ、テレビスタジオ							
13	イ	車庫、駐車場	69	47	3	1	6	2	10
	ロ	飛行機の格納庫	1				1		
14		倉庫	822	581	95	13	28	36	57
15		前各項に該当しない事業場	1,537	643	92	127	251	232	149
16	イ	複合用途防火対象物のうち、その一部が1項から4項まで、5項イ、6項又は9項イに掲げる防火対象物の用途に供されているもの	1,809	1,063	64	66	154	102	294
	ロ	イ以外の複合用途建物	965	610	33	44	65	53	104
16	の2	地下街							
16	の3	準地下街							
17		重要文化財	15	2			7		6
18		延長50m以上のアーケード	12	8					4
19		市町村長の指定する山林							
20		総務省令で定める舟車							

※敷地内に複数の棟がある場合は、一つの施設とした。

(2) 用途別査察実施状況

令和元年度中（単位：件）

用途		市町別							
		総数	沼津市	清水町	函南町	伊豆の国市	伊豆市	伊東市	東伊豆町
総数		2,528	877	168	162	303	265	621	132
1	イ	劇場、映画館、観覧場	4	1			2	1	
	ロ	公会堂、集会場	79	32	5	5	14	15	7
2	イ	キャバレー、ナイトクラブ							
	ロ	遊技場、ダンスホール	16	2	2	1	4	4	3
	ハ	性風俗関係特殊営業を営む店舗							
	ニ	カラオケボックス等	9	3	2	1		1	2
3	イ	料理店	5	2		1		1	
	ロ	飲食店	155	73	7	9	12	7	28
4		百貨店、店舗	190	53	12	29	27	31	37
5	イ	旅館、ホテル	493	81		3	35	87	235
	ロ	共同住宅、寄宿舎	265	81	63	13	10	4	85
6	イ	病院、診療所	61	22	4	6	10	8	9
	ロ	グループホーム等	17	12			1		2
	ハ	社会福祉施設等	35	16	4	3	5		2
	ニ	幼稚園、特別支援学校	18	4	3	3	4		2
7		学校	10	8			1	1	
8		図書館、美術館	6	4			1	1	
9	イ	蒸気浴場、熱気浴場	1			1			
	ロ	イ以外の公衆浴場	1					1	
10		車両の停車場	4	1		2	1		
11		神社、寺院、教会	25	9			3	13	
12	イ	工場、作業場	212	105	23	23	31	26	3
	ロ	映画スタジオ、テレビスタジオ							
13	イ	車庫、駐車場	7	6			1		
	ロ	飛行機の格納庫							
14		倉庫	82	60	8	2	2	5	5
15		前各項に該当しない事業場	168	40	7	37	24	34	18
16	イ	複合用途防火対象物のうち、その一部が1項から4項まで、5項イ、6項又は9項イに掲げる防火対象物の用途に供されているもの	569	227	22	16	88	20	167
	ロ	イ以外の複合用途建物	87	34	6	6	28	3	9
16	の2	地下街							
16	の3	準地下街							
17		重要文化財	9	1		1	1	1	5
18		延長50m以上のアーケード							
19		市町村長の指定する山林							
20		総務省令で定める舟車							

※敷地内に複数の棟がある場合は、一つの施設とした。

(3) 建築物同意状況

同意区分別

令和元年度中（単位：件）

同意区分		市町別							
		総数	沼津市	清水町	函南町	伊豆の国市	伊豆市	伊東市	東伊豆町
総	数	452	233	34	28	62	24	67	4
新	築	423	220	31	27	60	20	62	3
増	築	20	10	2	1	2	3	2	
改	築	1	1						
移	転								
用	途	変	更	4	1			3	
修	繕	模	様	替	4	1	1		1
そ	の	他							

用途別

令和元年度中（単位：件）

用途		市町別							
		総数	沼津市	清水町	函南町	伊豆の国市	伊豆市	伊東市	東伊豆町
総数		452	233	34	28	62	24	67	4
1	イ	劇場、映画館、観覧場	3				3		
	ロ	公会堂、集会場	9	4	1		3	1	
2	イ	キャバレー、ナイトクラブ							
	ロ	遊技場、ダンスホール							
	ハ	性風俗関係特殊営業を営む店舗							
	ニ	カラオケボックス等							
3	イ	料理店							
	ロ	飲食店	11	5			4	1	1
4		百貨店、店舗	27	11	3	4	4	1	4
5	イ	旅館、ホテル	7	2			4	1	
	ロ	共同住宅、寄宿舎	17	12				1	4
6	イ	病院、診療所	13	2	2	3	2		4
	ロ	グループホーム等	9		3	1	1		4
	ハ	社会福祉施設等	9	8					1
	ニ	幼稚園、特別支援学校	2	1			1		
7		学校	4	2	1		1		
8		図書館、美術館							
9	イ	蒸気浴場、熱気浴場							
	ロ	イ以外の公衆浴場							
10		車両の停車場							
11		神社、寺院、教会	3	1		1	1		
12	イ	工場、作業場	26	18		2	4		2
	ロ	映画スタジオ、テレビ							
13	イ	車庫、駐車場	9	3	1		3	1	1
	ロ	飛行機の格納庫							
14		倉庫	37	19	4	4	4	2	4
15		前各項に該当しない事業場	68	41	5	3	4	4	11
16	イ	複合用途防火対象物のうち、その一部が1項から4項まで、5項イ、6項又は9項イに掲げる防火対象物の用途に供されているもの	14	4	5	1	1		3
	ロ	イ以外の複合用途建物	6	1	2		1		2
17		重要文化財							
-		専用住宅	149	90	4	7	19	5	24
-		その他	29	9	3	2	9	3	3

(4) 危険物製造所等設置状況

令和2年3月31日現在（単位：施設）

製造所等の区分	市町別							
	総数	沼津市	清水町	函南町	伊豆の国市	伊豆市	伊東市	東伊豆町
総数	1,285	523	52	63	159	167	253	68
製造所	5	3			2			
屋内貯蔵所	150	99	9	4	22	6	8	2
屋外タンク貯蔵所	96	33	6	2	5	17	24	9
屋内タンク貯蔵所	55	27	1	5	2	9	6	5
地下タンク貯蔵所	399	85	10	23	56	72	122	31
簡易タンク貯蔵所	8	3		2	1	1	1	
移動タンク貯蔵所	151	87	1	1	23	10	22	7
屋外貯蔵所	24	22	1		1			
給油取扱所	221	86	14	17	22	33	40	9
第一種販売取扱所	8	4		1			3	
第二種販売取扱所	1	1						
移送取扱所								
一般取扱所	167	73	10	8	25	19	27	5

(5) 危険物申請関係事務処理状況

令和元年度中（単位：件）

製造所等の区分	危険物施設数	許可		完成		タンク検査		承認		
		設置	変更	設置	変更	水圧	水張	仮使用	仮貯蔵	仮取扱い
総数	1,285	14	125	12	124		5	98	2	22
製造所	5		1		1			1		
屋内貯蔵所	150	3	4	2	3			2		
屋外タンク貯蔵所	96		2		2		1	1		
屋内タンク貯蔵所	55									
地下タンク貯蔵所	399	4	10	3	12			7		
簡易タンク貯蔵所	8									
移動タンク貯蔵所	151	4	11	4	12					
屋外貯蔵所	24									
給油取扱所	221	1	36	1	33			27		
第一種販売取扱所	8									
第二種販売取扱所	1									
移送取扱所										
一般取扱所	167	2	61	2	61			60		
その他							4		2	22

5 火災関係



令和元年度駿東伊豆消防本部 防火ポスター
当本部が募集した防火ポスターの最優秀作品です。
沼津市立香貫小学校 中野 賢一さんの作品

(1) 市町別火災発生状況

令和元年中（単位：件）

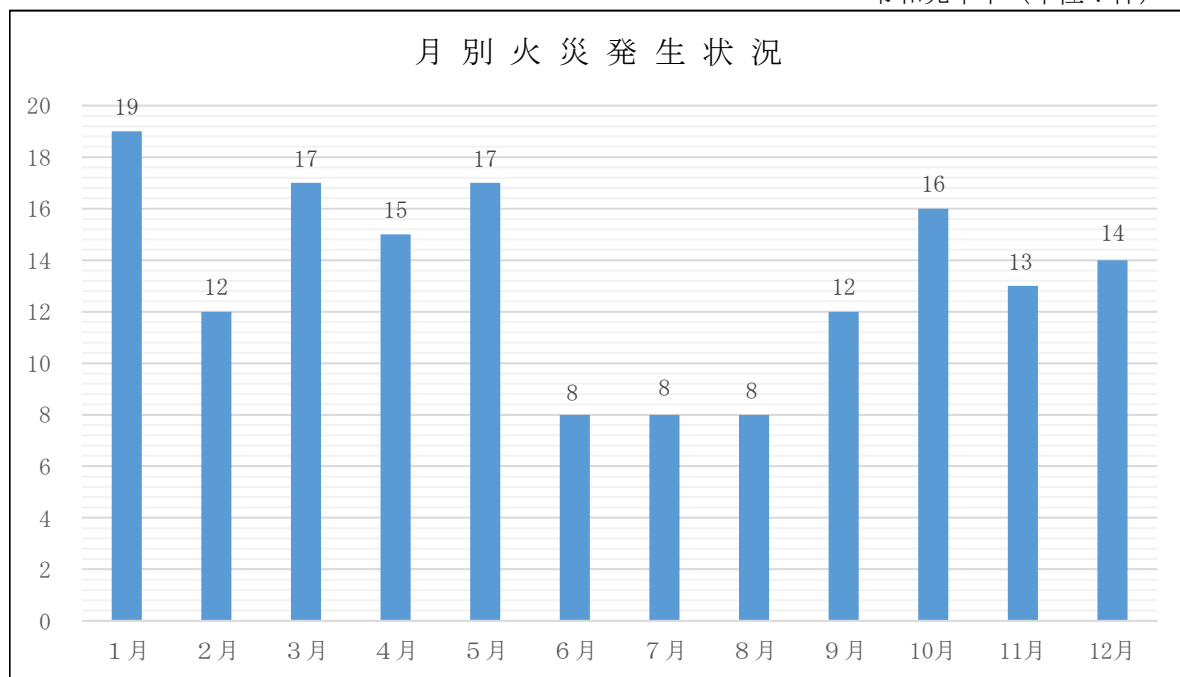
区 分		市町別								
		総 数	沼津市	清水町	函南町	伊豆の国市	伊豆市	伊東市	東伊豆町	
火 災 種 別 (件)	建 物 火 災	92	47	3	8	8	11	11	4	
	林 野 火 災	3	0	0	1	2	0	0	0	
	車 両 火 災	16	10	0	2	1	1	2	0	
	船 舶・航空機火災	0	0	0	0	0	0	0	0	
	そ の 他 の 火 災	48	28	2	3	4	4	5	2	
	合 計	159	85	5	14	15	16	18	6	
損 害 状 況	焼 損 棟 数 (棟)	全 焼	32	14	1	3	6	7	1	0
		半 焼	7	4	0	2	0	1	0	0
		部 分 焼	40	18	1	1	7	9	3	1
		ぼ や	50	25	1	5	4	3	9	3
		合 計	129	61	3	11	17	20	13	4
	焼 損 床 面 積(m ²)	6,909	3,874	50	802	1,071	918	194	0	
	焼 損 表 面 積(m ²)	291	83	5	67	95	30	3	8	
	り 災 世 帯 数	72	37	1	7	7	5	13	2	
	り 災 人 員 (人)	139	71	1	17	19	6	23	2	
	損 害 額 (千 円)	1,203,347	1,070,496	5,913	28,171	50,573	41,712	6,405	77	
	死 傷 者 (人)	死 亡	6	1	0	2	0	1	2	0
重 症		2	2	0	0	0	0	0	0	
中 等 症		8	3	1	2	1	0	1	0	
軽 症		17	10	1	1	0	2	1	2	
合 計		33	16	2	5	1	3	4	2	

(2) 月別火災発生状況

令和元年中（単位：件）

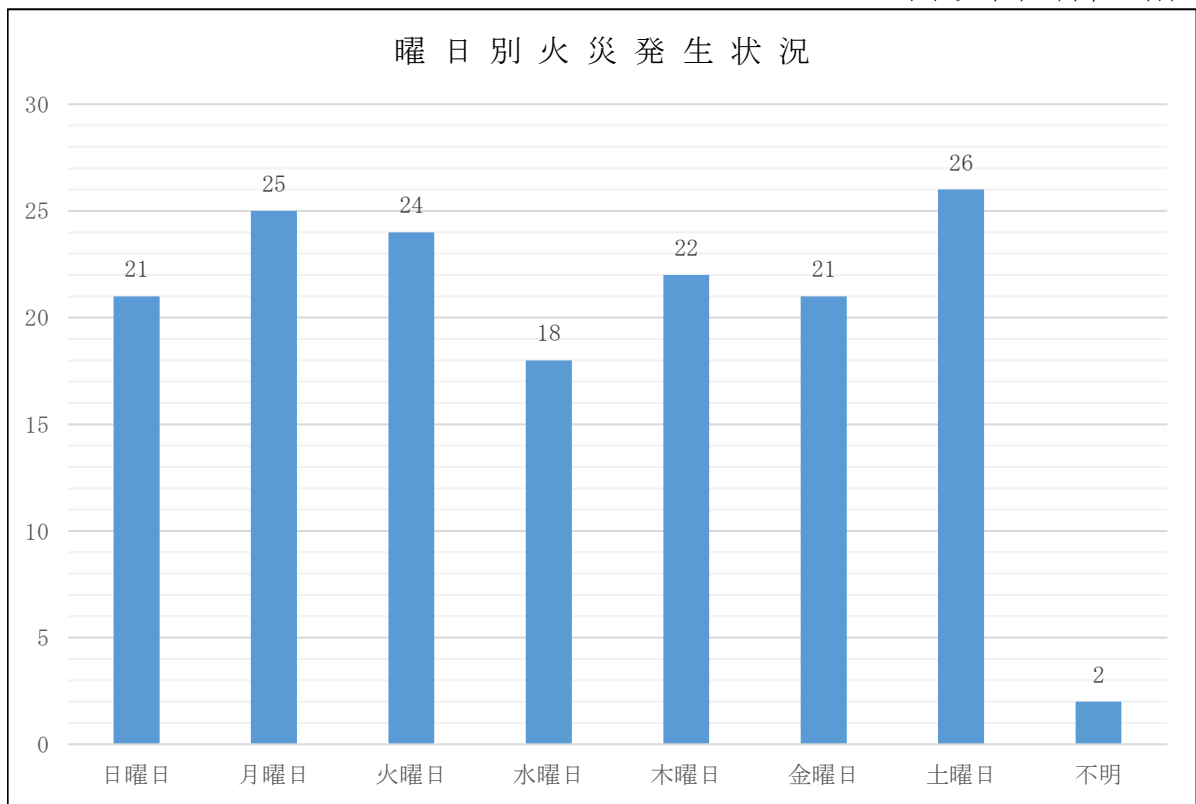
月 別	市町別							
	総 数	沼津市	清水町	函南町	伊豆の国市	伊豆市	伊東市	東伊豆町
総 数	159	85	5	14	15	16	18	6
1 月	19	15	0	1	2	0	1	0
2 月	12	2	2	1	2	1	3	1
3 月	17	11	1	1	0	2	1	1
4 月	15	8	0	2	1	4	0	0
5 月	17	7	0	3	3	2	2	0
6 月	8	4	0	1	2	1	0	0
7 月	8	6	1	0	0	0	0	1
8 月	8	5	0	1	1	0	1	0
9 月	12	7	0	0	0	2	1	2
10 月	16	8	1	2	1	1	3	0
11 月	13	4	0	1	2	1	5	0
12 月	14	8	0	1	1	2	1	1

令和元年中（単位：件）

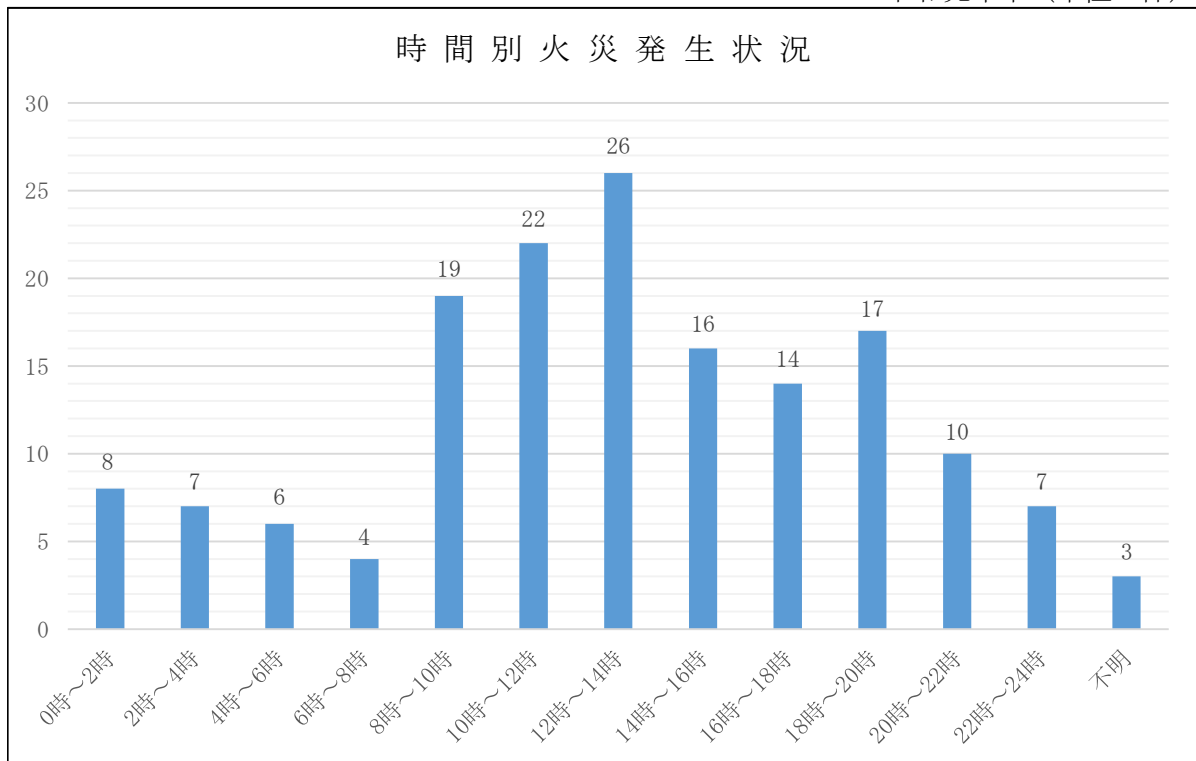


(3) 曜日・時間別火災発生状況

令和元年中（単位：件）



令和元年中（単位：件）

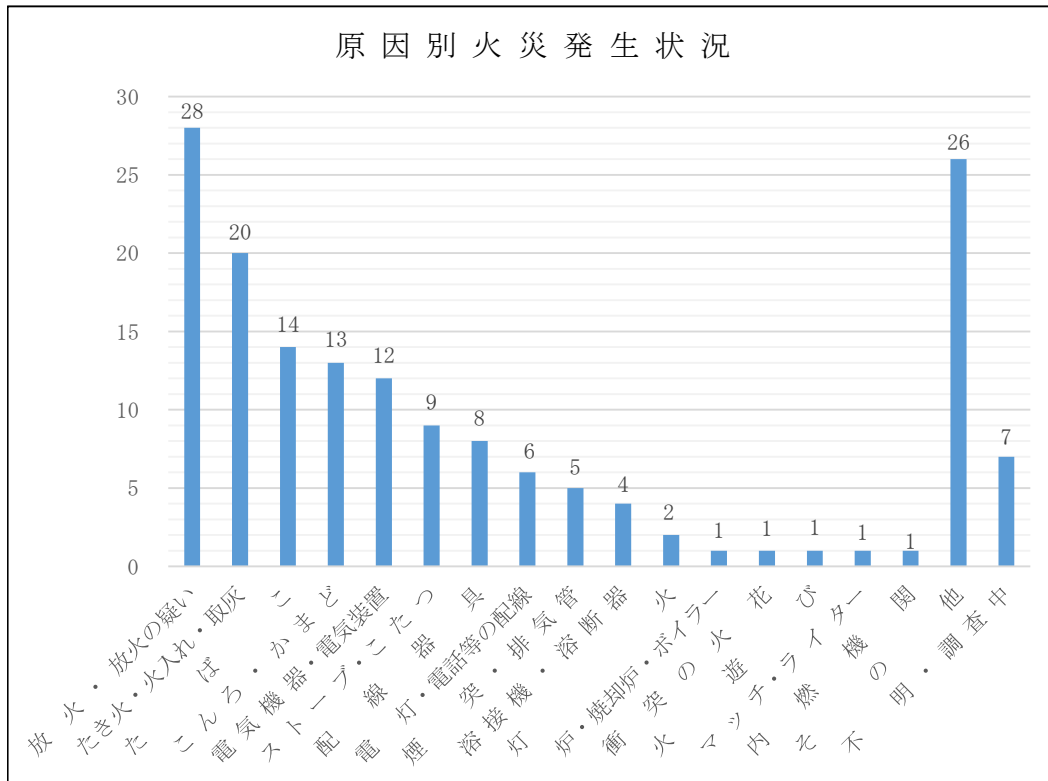


(4) 原因別火災発生状況

令和元年中（単位：件）

原因別	市町別							
	総数	沼津市	清水町	函南町	伊豆の国市	伊豆市	伊東市	東伊豆町
総数	159	85	5	14	15	16	18	6
たばこ	14	9			1	1	3	
こんろ・かまど	13	7		1	1	2		2
炉・焼却炉・ボイラー	1				1			
ストーブ・こたつ	9	1	2	1		1	4	
煙突・排気管	5	4		1				
電気機器・電気装置	12	9			1	1	1	
電灯・電話等の配線	6	1		1		1	2	1
配線器具	8	5		1			2	
火遊び	1		1					
マッチ・ライター	1		1					
たき火・火入れ・取灰	20	6		4	4	5		1
衝突の火花	1	1						
放火・放火の疑い	28	24				1	2	1
灯火	2	1					1	
溶接機・溶断器	4	1	1		1	1		
内燃機関	1	1						
その他	26	14		4	4	1	2	1
不明・調査中	7	1		1	2	2	1	

令和元年中（単位：件）



6 救助関係



令和元年12月 令和元年度駿東伊豆消防本部警防技術指導会（救助）

(1) 救助概要

事故種別出動件数、活動件数及び救助人員

令和元年中

区分 事故種別	出動件数	活動件数	救助人員
建物等による事故	85件	55件	47人
交通事故	81件	48件	58人
水難事故	28件	21件	16人
自然災害	20件	16件	47人
火災	8件	8件	5人
機械による事故	3件	1件	1人
ガス及び酸欠事故	0件	0件	0人
破裂事故	0件	0件	0人
上記以外	80件	43件	34人
合計	305件	192件	208人

市町別出動件数、活動件数及び救助人員

令和元年中

区分 市町別	出動件数	活動件数	救助人員
沼津市	111件	71件	53人
清水町	10件	7件	7人
函南町	29件	20件	27人
伊豆の国市	40件	23件	47人
伊豆市	31件	21件	20人
伊東市	72件	44件	49人
東伊豆町	9件	5件	4人
その他（高速含む）	3件	1件	1人
合計	305件	192件	208人

救助件数前年比

令和元年中

区分 年別	今年救助件数	前年救助件数	前年比
令和元年	305件	281件	24件

(2) 救助出動件数

救助件数（月別）

令和元年中（単位：件）

市町別 月別	沼津市	清水町	函南町	伊豆の国市	伊豆市	伊東市	東伊豆町	そ（高速含む） の他	合計
1月	8	1	2	3	2	5	3	0	24
2月	8	1	0	1	2	4	0	0	16
3月	12	1	2	3	3	6	0	0	27
4月	9	1	3	4	2	3	0	0	22
5月	5	2	1	5	7	11	1	0	32
6月	7	0	2	2	2	6	0	0	19
7月	9	2	3	1	3	7	1	0	26
8月	12	0	1	1	1	7	1	1	24
9月	8	0	0	2	3	4	0	1	18
10月	14	1	12	13	3	6	1	0	50
11月	13	1	2	2	1	5	1	1	26
12月	6	0	1	3	2	8	1	0	21
合計	111	10	29	40	31	72	9	3	305

救助件数（種別）

令和元年中（単位：件）

市町別 種別	沼津市	清水町	函南町	伊豆の国市	伊豆市	伊東市	東伊豆町	そ（高速含む） の他	合計
火災	2		1		2	3			8
交通事故	22	5	4	10	12	24	2	2	81
水難事故	14	1		2	3	4	4		28
風水害等自然災害	1		10	8		1			20
機械による事故			1	1	1				3
建物等による事故	45	4	5	8	1	20	2		85
ガス酸欠事故									
破裂事故									
その他の事故	27		8	11	12	20	1	1	80
合計	111	10	29	40	31	72	9	3	305

7 救急関係



令和元年度更新 高規格救急自動車（救急東伊豆2、救急田方3、救急沼津8）

(1) 救急概要

救急出動件数（月別）

令和元年中（単位：件）

市町別 月別	沼津市	清水町	函南町	伊豆の国市	伊豆市	伊東市	東伊豆町	そ（高速含む他）	合計
1月	1,023	167	184	290	198	502	102	0	2,466
2月	816	105	120	244	149	405	73	3	1,915
3月	836	141	162	261	169	453	79	1	2,102
4月	840	104	142	221	149	416	79	3	1,954
5月	808	123	142	224	178	412	85	5	1,977
6月	740	109	122	210	147	364	76	1	1,769
7月	848	136	154	242	181	356	91	1	2,009
8月	1,007	133	169	264	190	507	110	4	2,384
9月	782	123	144	235	164	422	76	2	1,948
10月	827	114	153	264	154	408	70	5	1,995
11月	843	138	119	297	150	411	81	4	2,043
12月	884	144	169	290	196	485	80	0	2,248
合計	10,254	1,537	1,780	3,042	2,025	5,141	1,002	29	24,810

救急出動件数（種別）

令和元年中（単位：件）

市町別 種別	沼津市	清水町	函南町	伊豆の国市	伊豆市	伊東市	東伊豆町	そ（高速含む他）	合計
火災	84	9	15	18	21	13	5	2	167
自然災害	2	0	2	2	0	4	3	0	13
水難	18	2	0	2	4	10	6	0	42
交通	614	92	125	148	131	220	33	22	1,385
労働災害	62	16	4	30	16	37	1	0	166
運動競技	45	3	4	10	14	44	2	0	122
一般負傷	1,464	225	275	416	311	869	192	0	3,752
加害	31	4	5	5	2	16	3	0	66
自損行為	72	10	15	19	12	25	4	1	158
急病	6,273	939	1,114	1,624	1,222	3,261	636	3	15,072
その他	1,589	237	221	768	292	642	117	1	3,867
合計	10,254	1,537	1,780	3,042	2,025	5,141	1,002	29	24,810

(2) 事故種別出動・搬送状況（月別）

令和元年中

月別	事故種別	火 災	自然 災害	水 難	交 通	労 働 災 害	運 動 競 技	一 般 負 傷	加 害	自 損 行 為	急 病	そ の 他	合 計
1月	出動件数	18	0	3	123	10	10	339	1	16	1,562	384	2,466
	搬送件数	4	0	0	108	10	9	310	1	12	1,369	365	2,188
	搬送人員	7	0	0	130	10	10	312	1	12	1,371	365	2,218
2月	出動件数	12	0	0	108	5	8	287	2	9	1,185	299	1,915
	搬送件数	3	0	0	87	5	7	257	1	8	1,011	287	1,666
	搬送人員	4	0	0	95	5	8	258	1	8	1,015	287	1,681
3月	出動件数	15	0	8	127	14	10	315	5	20	1,212	376	2,102
	搬送件数	2	0	2	103	14	10	286	3	11	1,073	357	1,861
	搬送人員	2	0	2	110	14	10	286	3	11	1,077	357	1,872
4月	出動件数	11	0	0	125	12	12	299	6	8	1,185	296	1,954
	搬送件数	1	0	0	111	12	10	278	6	7	1,045	283	1,753
	搬送人員	1	0	0	122	12	11	279	6	7	1,049	283	1,770
5月	出動件数	15	0	3	109	15	14	288	5	19	1,197	312	1,977
	搬送件数	1	0	2	94	14	14	261	3	16	1,077	287	1,769
	搬送人員	1	0	2	111	14	14	262	3	16	1,079	287	1,789
6月	出動件数	9	1	2	95	12	10	263	2	9	1,084	282	1,769
	搬送件数	0	1	2	83	11	10	240	1	5	983	264	1,600
	搬送人員	0	1	2	89	11	10	241	1	5	984	264	1,608
7月	出動件数	9	0	7	99	14	11	291	9	9	1,250	310	2,009
	搬送件数	2	0	5	82	14	11	269	8	6	1,123	285	1,805
	搬送人員	2	0	5	88	14	11	270	8	6	1,123	285	1,812
8月	出動件数	9	1	9	120	17	12	358	8	12	1,504	334	2,384
	搬送件数	2	1	6	101	17	12	320	4	7	1,323	310	2,103
	搬送人員	2	1	6	117	17	12	320	4	7	1,323	310	2,119
9月	出動件数	16	5	0	108	15	6	279	7	14	1,215	283	1,948
	搬送件数	1	4	0	92	15	6	249	5	10	1,076	259	1,717
	搬送人員	2	5	0	108	15	6	250	5	10	1,077	259	1,737
10月	出動件数	18	6	4	131	21	7	327	8	13	1,175	285	1,995
	搬送件数	0	2	0	119	21	7	299	4	10	1,060	260	1,782
	搬送人員	0	2	0	132	21	7	300	4	10	1,060	260	1,796
11月	出動件数	15	0	5	124	15	6	325	5	16	1,177	355	2,043
	搬送件数	1	0	1	104	15	5	303	4	11	1,067	334	1,845
	搬送人員	1	0	2	113	15	5	303	4	11	1,067	334	1,855
12月	出動件数	20	0	1	116	16	16	381	8	13	1,326	351	2,248
	搬送件数	1	0	1	101	16	13	348	7	8	1,180	330	2,005
	搬送人員	1	0	1	115	16	13	349	7	8	1,181	330	2,021
合計	出動件数	167	13	42	1,385	166	122	3,752	66	158	15,072	3,867	24,810
	搬送件数	18	8	19	1,185	164	114	3,420	47	111	13,387	3,621	22,094
	搬送人員	23	9	20	1,330	164	117	3,430	47	111	13,406	3,621	22,278

(3) 覚知別・事故種別出動状況

覚知曜日別・事故種別出動状況

令和元年中（単位：件）

覚知		火災	自然災害	水難	交通	労働災害	運動競技	一般負傷	加害	自損行為	急病	その他	合計
曜日別	月	29	3	2	189	25	11	518	9	20	2,253	639	3,698
	火	23	0	6	224	29	2	547	5	28	2,237	613	3,714
	水	20	1	4	172	28	16	514	6	23	2,021	593	3,398
	木	20	0	7	182	25	10	513	10	23	2,078	541	3,409
	金	28	0	4	226	24	16	531	10	27	2,130	610	3,606
	土	26	5	11	205	22	28	568	7	14	2,133	508	3,527
	日	21	4	8	187	13	39	561	19	23	2,220	363	3,458
合計		167	13	42	1,385	166	122	3,752	66	158	15,072	3,867	24,810

覚知時間別・事故種別出動状況

令和元年中（単位：件）

覚知		火災	自然災害	水難	交通	労働災害	運動競技	一般負傷	加害	自損行為	急病	その他	合計
時間別	0～2	10	3	0	32	1	0	138	10	6	753	104	1,057
	2～4	7	0	1	13	1	0	87	8	3	646	78	844
	4～6	11	1	0	33	4	0	104	3	13	646	52	867
	6～8	4	0	4	101	3	0	251	1	13	1,214	64	1,655
	8～10	20	1	4	176	34	9	514	2	14	1,833	367	2,974
	10～12	21	2	9	176	31	22	474	6	16	1,701	766	3,224
	12～14	21	2	7	183	32	22	440	4	20	1,569	703	3,003
	14～16	19	0	8	203	36	32	484	4	17	1,494	538	2,835
	16～18	19	0	4	187	12	21	436	4	19	1,445	515	2,662
	18～20	18	1	2	152	6	8	364	6	15	1,475	291	2,338
	20～22	11	0	2	93	3	8	268	8	8	1,297	215	1,913
	22～24	6	3	1	36	3	0	192	10	14	999	174	1,438
合計		167	13	42	1,385	166	122	3,752	66	158	15,072	3,867	24,810

(4) 年齢別・程度別搬送人員

令和元年中（単位：人）

区分 年齢	傷病程度	事故種別搬送人員											合計	
		火災	自然災害	水難	交通	労働災害	運動競技	一般負傷	加害	自損行為	急病	その他		
新生児 (生後28日以内)	死亡	0	0	0	0	0	0	0	0	0	0	0	0	0
	重症	0	0	0	0	0	0	0	0	0	0	0	1	1
	中等症	0	0	0	0	0	0	0	0	0	0	6	2	8
	軽症	0	0	0	0	0	0	0	0	0	0	2	1	3
	その他	0	0	0	0	0	0	0	0	0	0	0	0	0
	計	0	0	0	0	0	0	0	0	0	0	8	4	12
乳幼児 (満7歳未満) ※新生児を除く	死亡	0	0	0	0	0	0	0	0	0	0	0	0	
	重症	0	0	0	0	0	0	4	0	0	1	4	9	
	中等症	0	0	0	8	0	0	28	0	0	104	42	182	
	軽症	0	0	0	35	0	0	123	0	0	336	14	508	
	その他	0	0	0	0	0	0	0	0	0	0	0	0	
	計	0	0	0	43	0	0	155	0	0	441	60	699	
少年 (7歳以上～ 18歳未満)	死亡	0	0	0	0	0	0	0	0	0	0	0	0	
	重症	0	0	1	1	0	1	1	0	0	3	10	17	
	中等症	0	0	0	25	0	17	42	0	5	97	30	216	
	軽症	0	0	0	74	1	38	92	2	1	195	9	412	
	その他	0	0	0	0	0	0	0	0	0	0	0	0	
	計	0	0	1	100	1	56	135	2	6	295	49	645	
成人 (18歳以上～ 65歳未満)	死亡	0	0	2	1	0	0	1	0	9	19	1	33	
	重症	1	0	6	45	13	1	25	1	23	270	157	542	
	中等症	3	1	3	240	47	26	253	7	29	1,414	601	2,624	
	軽症	9	2	4	504	55	32	378	27	24	1,886	95	3,016	
	その他	0	0	0	0	0	0	0	0	0	0	0	0	
	計	13	3	15	790	115	59	657	35	85	3,589	854	6,215	
高齢者 (65歳以上)	死亡	1	0	0	2	0	0	15	0	1	194	2	215	
	重症	2	0	1	20	7	0	117	2	5	1,224	530	1,908	
	中等症	3	3	1	126	33	0	1,239	5	11	4,591	1,909	7,921	
	軽症	4	3	2	249	8	2	1,112	3	3	3,064	212	4,662	
	その他	0	0	0	0	0	0	0	0	0	0	1	1	
	計	10	6	4	397	48	2	2,483	10	20	9,073	2,654	14,707	
合計	死亡	1	0	2	3	0	0	16	0	10	213	3	248	
	重症	3	0	8	66	20	2	147	3	28	1,498	702	2,477	
	中等症	6	4	4	399	80	43	1,562	12	45	6,212	2,584	10,951	
	軽症	13	5	6	862	64	72	1,705	32	28	5,483	331	8,601	
	その他	0	0	0	0	0	0	0	0	0	0	1	1	
	計	23	9	20	1,330	164	117	3,430	47	111	13,406	3,621	22,278	

8 指令関係



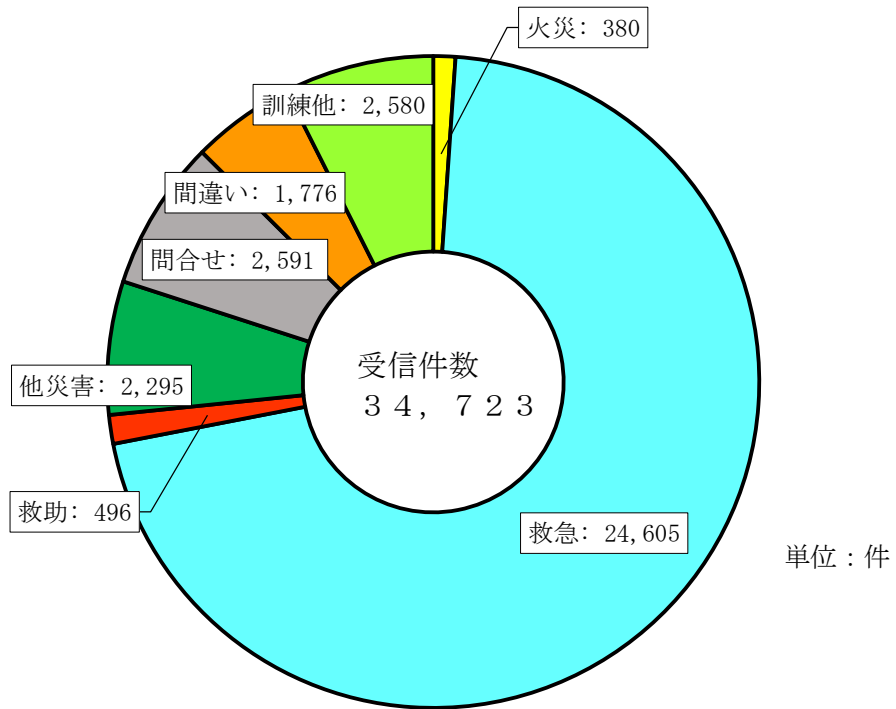
消防指令センター 高機能消防指令システム（Ⅲ型）

(1) 災害受信状況

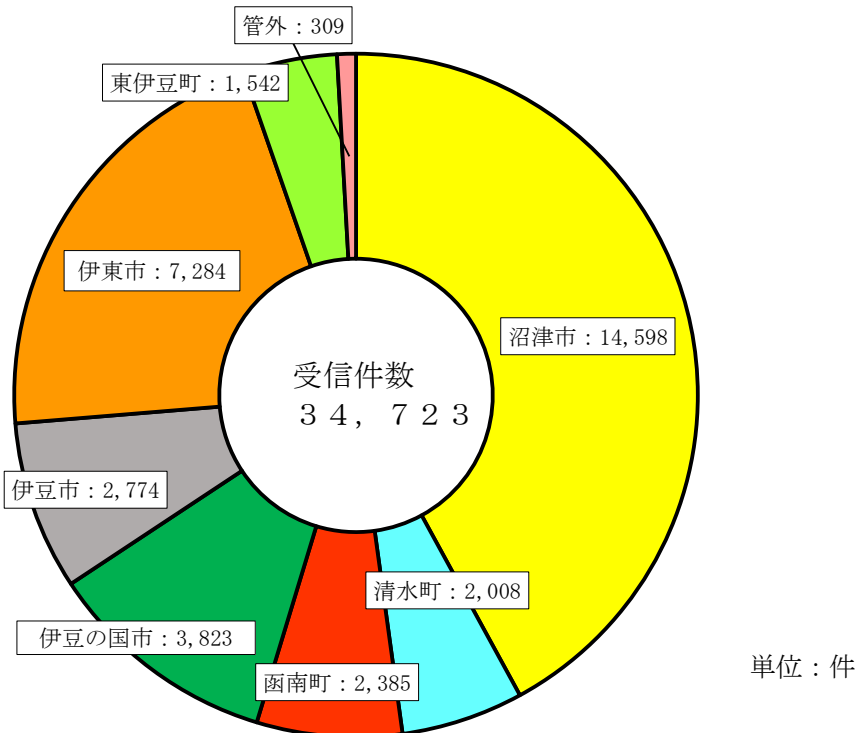
令和元年中 (単位：件)

種別 回線別	構成市町	総数	火災	救急	救助	他災害	問合せ	間違い	訓練他
総数	沼津市	14,598	178	10,257	187	933	1,132	1,034	877
	清水町	2,008	17	1,520	27	141	115	68	120
	函南町	2,385	29	1,763	27	170	190	87	119
	伊豆の国市	3,823	36	2,995	60	188	224	128	192
	伊豆市	2,774	47	1,982	51	190	203	74	227
	伊東市	7,284	56	5,024	119	530	495	232	828
	東伊豆町	1,542	14	990	22	118	131	59	208
	管外	309	3	74	3	25	101	94	9
	計	34,723	380	24,605	496	2,295	2,591	1,776	2,580
固定電話	沼津市	3,838	17	2,708	63	169	164	282	435
	清水町	562	3	410	15	23	20	16	75
	函南町	731	8	528	4	46	47	35	63
	伊豆の国市	937	8	671	17	44	36	35	126
	伊豆市	805	7	492	21	44	48	28	165
	伊東市	2,174	10	1,271	32	100	108	54	599
	東伊豆町	572	6	311	10	30	30	20	165
	管外	36	1	4	0	2	6	22	1
	計	9,655	60	6,395	162	458	459	492	1,629
携帯電話	沼津市	6,334	104	4,206	88	365	737	629	205
	清水町	724	11	548	8	31	70	40	16
	函南町	880	18	644	15	59	98	35	11
	伊豆の国市	1,341	16	1,020	35	69	123	67	11
	伊豆市	938	24	717	21	39	93	31	13
	伊東市	2,652	31	1,962	66	172	240	138	43
	東伊豆町	497	3	365	10	28	55	33	3
	管外	222	2	68	1	11	72	67	1
	計	13,588	209	9,530	244	774	1,488	1,040	303
I P電話	沼津市	3,709	28	3,180	16	68	156	85	176
	清水町	622	1	548	1	10	24	10	28
	函南町	683	2	568	4	9	43	16	41
	伊豆の国市	1,429	7	1,264	4	17	64	25	48
	伊豆市	879	11	722	3	21	62	15	45
	伊東市	2,109	7	1,693	7	43	144	39	176
	東伊豆町	402	3	301	0	7	46	6	39
	管外	2	0	0	0	0	0	1	1
	計	9,835	59	8,276	35	175	539	197	554
その他	沼津市	717	29	163	20	331	75	38	61
	清水町	100	2	14	3	77	1	2	1
	函南町	91	1	23	4	56	2	1	4
	伊豆の国市	116	5	40	4	58	1	1	7
	伊豆市	152	5	51	6	86	0	0	4
	伊東市	349	8	98	14	215	3	1	10
	東伊豆町	71	2	13	2	53	0	0	1
	管外	49	0	2	2	12	23	4	6
	計	1,645	52	404	55	888	105	47	94

災害別受信件数



各市町別受信件数



(2) 気象観測状況

観測地：沼津南消防署

令和元年中

種別		月別											
		1月	2月	3月	4月	5月	6月	7月	8月	9月	10月	11月	12月
風速 (m/s)	最大	22.4	24.4	21.9	23.4	18.3	26.6	28.7	25.4	27.3	35.0	25.5	22.5
	平均	3.3	2.9	3.8	3.2	3.0	3.4	3.2	3.7	3.3	3.5	3.2	2.7
気温 (°C)	最高	15.8	21.3	23.2	23.0	27.0	29.5	31.0	34.1	33.5	30.9	22.7	20.4
	最低	-0.7	-0.2	1.9	3.2	9.6	15.3	18.4	21.8	19.4	12.9	2.4	2.7
	平均	7.3	9.0	11.4	14.0	19.3	22.1	24.7	28.2	25.8	20.6	14.6	10.8
湿度 (%)	最高	97.4	98.3	98.0	98.0	98.3	98.3	98.3	98.3	98.3	98.6	98.3	98.6
	最低	10.8	30.8	14.7	12.7	32.4	51.3	54.7	48.0	47.2	34.7	38.8	20.5
	平均	64.6	70.6	70.0	72.6	76.8	84.7	89.9	86.5	79.7	81.8	78.1	76.7
気圧 (hPa)	現地	1013.7	1015.0	1010.4	1010.5	1011.0	1005.1	1007.1	1006.6	1012.4	1012.8	1015.3	1016.6
雨量 (mm)	降雨量	22.0	62.5	84.5	152.5	126.5	176.0	163.0	147.0	92.5	444.5	131.5	105.5
	日最大	19.5	20.0	16.0	39.5	85.0	39.0	38.5	39.5	51.0	236.0	62.5	56.5

観測地：清水町消防署

令和元年中

種別		月別											
		1月	2月	3月	4月	5月	6月	7月	8月	9月	10月	11月	12月
風速 (m/s)	最大	24.0	18.8	19.3	20.1	16.3	24.7	22.1	21.2	23.8	36.3	19.1	20.7
	平均	1.8	1.8	2.3	2.0	2.0	2.2	2.0	2.4	2.1	2.1	1.8	1.5
気温 (°C)	最高	16.3	21.9	23.2	23.4	28.7	30.2	32.7	34.4	33.9	31.5	22.5	20.4
	最低	-2.2	-0.9	0.5	1.7	8.4	14.7	17.9	21.3	17.8	11.8	1.0	1.7
	平均	6.5	8.5	11.0	13.7	19.2	22.0	24.7	28.1	25.5	20.1	13.9	10.1
湿度 (%)	最高	95.8	98.0	97.5	97.5	97.7	97.7	97.7	97.7	97.7	98.0	98.0	98.0
	最低	11.3	26.1	13.6	13.0	25.0	40.0	52.7	41.9	44.9	31.9	35.5	18.6
	平均	65.9	70.4	68.9	70.6	73.1	80.7	85.5	81.2	76.7	80.3	77.9	77.2
気圧 (hPa)	現地	1013.8	1015.1	1010.5	1010.6	1011.0	1005.2	1007.2	1006.8	1012.5	1012.9	1015.4	1016.7
雨量 (mm)	降雨量	27.0	57.0	57.5	150.0	126.5	237.5	193.5	161.0	114.5	462.0	69.0	94.0
	日最大	23.5	18.0	14.0	38.5	81.5	48.5	41.5	40.5	65.5	299.0	25.5	47.5

観測地：田方中消防署

令和元年中

種別		月別											
		1月	2月	3月	4月	5月	6月	7月	8月	9月	10月	11月	12月
風速 (m/s)	最大	19.9	22.1	20.4	21.0	14.6	25.2	19.7	21.0	30.0	29.1	21.3	23.9
	平均	2.6	2.5	2.8	2.3	2.4	2.3	2.0	2.2	2.4	2.5	2.4	2.4
気温 (°C)	最高	15.5	21.9	22.8	25.5	31.2	31.9	33.8	34.9	33.5	31.8	23.0	21.1
	最低	-2.6	-1.0	-0.1	0.7	8.1	13.9	17.6	20.7	17.0	11.4	1.2	1.8
	平均	6.3	8.2	10.7	13.5	18.8	21.7	24.5	28.0	24.8	19.6	13.4	9.7
湿度 (%)	最高	98.3	98.6	98.3	98.3	98.3	98.3	98.3	98.3	98.3	98.8	98.8	98.8
	最低	11.9	25.2	13.3	13.0	17.2	35.0	56.3	45.8	48.8	32.7	31.3	22.7
	平均	70.7	74.7	72.4	74.0	77.1	84.1	88.9	83.8	82.7	85.9	83.8	82.7
気圧 (hPa)	現地	1013.0	1014.3	1009.7	1009.8	1010.3	1004.5	1006.5	1006.1	1011.9	1012.3	1014.7	1016.0
雨量 (mm)	降雨量	31.5	71.5	82.5	126.0	140.5	275.0	206.0	174.5	156.0	538.0	121.0	101.0
	日最大	25.5	29.0	21.0	33.5	74.0	72.0	46.0	36.0	97.0	332.0	43.0	53.5

観測地：伊東消防署

令和元年中

種別		月別											
		1月	2月	3月	4月	5月	6月	7月	8月	9月	10月	11月	12月
風速 (m/s)	最大	23.4	20.6	21.3	25.5	20.4	26.3	20.0	19.8	42.9	29.9	21.7	23.5
	平均	3.2	2.5	3.0	2.6	2.2	2.3	1.9	2.3	2.6	3.0	2.8	2.7
気温 (°C)	最高	15.8	21.0	22.1	26.0	32.8	31.2	36.2	37.7	34.9	30.4	23.9	22.2
	最低	0.5	0.7	1.4	2.5	8.8	15.5	18.1	22.0	18.5	13.0	3.2	3.8
	平均	7.7	9.0	11.5	13.9	19.7	21.8	24.8	28.9	25.7	20.4	14.5	11.0
湿度 (%)	最高	97.4	97.4	97.4	97.4	96.9	96.6	96.6	95.8	97.5	97.5	98.0	98.3
	最低	15.8	23.0	20.2	19.7	18.6	29.9	56.1	38.8	37.7	31.1	27.5	20.8
	平均	62.6	67.2	66.1	69.0	69.2	81.2	86.7	76.7	77.1	81.2	74.8	72.2
気圧 (hPa)	現地	1013.8	1015.4	1010.7	1010.9	1011.2	1005.5	1007.4	1006.8	1012.8	1013.3	1015.7	1016.9
雨量 (mm)	降雨量	30.5	66.0	128.0	200.0	212.5	427.5	288.5	156.5	257.0	641.0	130.0	122.5
	日最大	25.0	37.5	27.0	61.5	156.0	87.5	56.5	37.5	110.5	234.0	60.5	49.0

観測地：東伊豆消防署

令和元年中

種別		月別											
		1月	2月	3月	4月	5月	6月	7月	8月	9月	10月	11月	12月
風速 (m/s)	最大	25.7	24.4	24.6	23.4	20.6	27.4	25.1	18.3	47.1	35.5	22.2	26.2
	平均	4.1	3.7	4.3	3.2	2.6	3.2	3.0	2.7	3.5	4.2	4.0	3.9
気温 (°C)	最高	14.6	21.3	19.9	26.1	29.9	28.6	32.4	33.0	33.1	28.5	25.2	21.5
	最低	1.2	2.6	3.4	5.0	12.8	15.3	18.3	22.8	19.3	13.8	5.5	4.8
	平均	8.3	9.3	11.5	14.0	19.1	21.4	23.9	27.5	25.1	20.5	15.1	11.5
湿度 (%)	最高	97.2	98.0	97.7	98.6	98.6	98.6	98.3	98.0	98.6	98.6	98.0	98.0
	最低	13.3	31.6	23.0	22.2	19.1	53.6	67.5	54.4	56.1	44.9	34.1	30.5
	平均	62.1	71.8	69.4	73.2	76.7	87.8	92.2	88.1	84.4	84.4	75.1	74.9
気圧 (hPa)	現地	1006.3	1007.7	1003.2	1003.5	1004.1	998.3	1000.4	1000.2	1005.5	1005.7	1008.1	1009.3
雨量 (mm)	降雨量	23.0	84.0	94.0	184.5	193.5	471.5	335.0	128.0	250.0	358.0	122.5	81.0
	日最大	18.5	26.5	26.5	58.5	93.0	113.0	74.0	59.5	144.5	167.5	34.0	43.0

消防年報 令和元年

発行 令和2年7月

編集 駿東伊豆消防本部 消防部企画課

住所 静岡県沼津市寿町2番10号

電話 055-920-9119

FAX 055-923-9911

E-mail fd-kikaku@suntoizul19.jp

